

**PODER EXECUTIVO**

LUCAS DUTRA DOS SANTOS
Prefeito Municipal

VANDRÉA DOS SANTOS STEFFAN
Vice-Prefeita

SECRETARIAS

PROCURADOR GERAL DO MUNICÍPIO
LUIZ FERNANDO ALVES EVANGELISTA

CONTROLADOR GERAL DO MUNICÍPIO
GECIMAR JORGE DE ARAGÃO

SECRETÁRIO MUNICIPAL DE GOVERNO
FÁBIO LUIZ MOFFATI MONTEIRO

SECRETÁRIO MUNICIPAL DE FAZENDA
WALTER CARNEIRO DE FIGUEIREDO JUNIOR

SECRETÁRIO MUNICIPAL DE EDUCAÇÃO
MARCIEL FALCÃO PEQUENO

SECRETÁRIO MUNICIPAL DE SAÚDE
RENE MELLO VIGNE

SECRETÁRIA MUNICIPAL DE ADMINISTRAÇÃO
CLAUDIA CRISTINA DA COSTA FERREIRA

SECRETÁRIA MUNICIPAL DE SUPRIMENTOS
EDILAINE GRACIANO FERREIRA ALVES EVANGELISTA

SECRETÁRIA MUNICIPAL DE ASSISTÊNCIA SOCIAL E DIREITOS HUMANOS
VANDRÉA DOS SANTOS STEFFAN

SECRETÁRIO MUNICIPAL DE PLANEJAMENTO E DESENVOLVIMENTO SUSTENTÁVEL
ALEX WANDER MARTINS VILLELA

SECRETÁRIA MUNICIPAL DE MEIO AMBIENTE
FLÁVIA CONSTANTINO DA VITÓRIA

SECRETÁRIO MUNICIPAL DO TRABALHO, EMPREGO E RENDA
NELSON JORGE MORAES MATOS

SECRETÁRIO MUNICIPAL INDÚSTRIA, COMÉRCIO, CIÊNCIA, TECNOLOGIA E INOVAÇÃO
CARLOS ALBERTO MACHADO DE FREITAS

SECRETÁRIO DE AGRONEGÓCIOS
JULIO CESAR DA SILVA CICARINO

SECRETÁRIO MUNICIPAL DE ASSUNTOS ESTRATÉGICOS
ENOQUE VIEIRA COSTA DA SILVA

SECRETÁRIO MUNICIPAL DE COMUNICAÇÃO E EVENTOS
ALEXANDRE RAFAEL FERREIRA DA SILVA

SECRETÁRIA MUNICIPAL DE TURISMO E CULTURA
MÔNICA RIBEIRO FIGUEIREDO

SECRETÁRIO MUNICIPAL DE ESPORTE E LAZER
IGOR DOS SANTOS DA COSTA

SECRETÁRIO MUNICIPAL DE SERVIÇOS PÚBLICOS E TRANSPORTES
PATRICK FIGUEIRA

SECRETÁRIO MUNICIPAL DE DEFESA CIVIL
LEONARDO ROSA CARLOS

SECRETÁRIO MUNICIPAL DE OBRAS
EIDER DANTAS

SECRETÁRIO MUNICIPAL DE SEGURANÇA E ORDEM PÚBLICA
ANDERSON DE MOURA MEDEIROS

PODER LEGISLATIVO**CÂMARA DE VEREADORES****MESA DIRETORA**

HUGO PEREIRA DO CANTO JÚNIOR
Presidente

SIDNEI COUTINHO PERRUT
Vice-Presidente

Maximiliano Oliveira de Souza
1º Secretário

Bruno de Almeida Santos
2º Secretário

Vereador: Bruno de Almeida Santos

Vereador: Fernando Gomes Leite

Vereador: Hugo Pereira Canto Júnior

Vereador: Luciana Alves Silva das Chagas Vianna

Vereador: Marcos Lomeu de Miranda

Vereador: Maximiliano Oliveira de Souza

Vereador: Rosimar Alves da Silva Moreira

Vereador: Sidnei Coutinho Perrut

Vereador: Sizenando Fernandes Paixão

Vereador: Wattyla Felypeck Gabriel Vicente

Av. Ministro Fernando Costa, 754, Centro - Seropédica contato@camaraseropedica.rj.gov.br
Tel: (21) 2682-6757 / 2682-6888
www.camaraseropedica.rj.gov.br



Prefeitura de

Seropédica

— O NOVO TEMPO É AGORA —®

SUMÁRIO

ATOS DO PREFEITO	2
ATOS DA SECRETARIA MUNICIPAL DE FAZENDA.....	27
ATOS DA SECRETARIA MUNICIPAL DE SAÚDE.....	27
ATOS DA SECRETARIA MUNICIPAL DE SUPRIMENTOS.....	27
SEROPREVI - ATOS DO DIRETOR-PRESIDENTE.....	33

ATOS DO PREFEITO

ATO CONJUNTO, DE 27 DE JULHO DE 2022.

Publica o Relatório Resumido da Execução Orçamentária do 3º Bimestre de 2022, em cumprimento ao disposto na Lei de Responsabilidade Fiscal.

O PREFEITO MUNICIPAL SEROPÉDICA, no uso das atribuições que lhe são conferidas pela legislação em vigor, RESOLVE:

Art. 1º - Publica o Relatório Resumido da Execução Orçamentária do 3º Bimestre de 2022, preliminar, em cumprimento na Lei Complementar 101/2000.

Art. 2º - Esta Resolução entrará em vigor na data de sua publicação, revogadas as disposições em contrário.

CLAUDIO CICERO DOS SANTOS
Diretor de Contabilidade
CRC RJ 071509/O-5

GECIMAR JORGE DE ARAGÃO
Controlador Geral
Mat. 17.442

WALTER CARNEIRO DE FIGUEIREDO JR
Secretário de Fazenda
Mat. 17.462

LUCAS DUTRA DOS SANTOS
Prefeito

MUNICÍPIO DE SEROPÉDICA
RELATÓRIO RESUMIDO DA EXECUÇÃO ORÇAMENTÁRIA
BALANÇO ORÇAMENTÁRIO
ORÇAMENTOS FISCAL E DA SEGURIDADE SOCIAL
PERÍODO DE REFERÊNCIA : 3º Bimestre / 2022

RREO - Anexo 1 (LRF, Art 52, inciso I, linhas "a" e "b" do inciso II e §

R\$1,00

RECEITAS	PREVISÃO INICIAL	PREVISÃO ATUALIZADA (a)	RECEITAS REALIZADAS				SALDO A REALIZAR (a-c)
			No Bimestre (b)	% (b/a)	Até 06/2022 (c)	% (c/a)	
RECEITAS (EXCETO INTRA-ORÇAMENTÁRIAS) (I)	367.820.238,0	367.820.238,0	89.301.855,0	24,3	235.229.873,7	64,0	132.590.364,3
RECEITAS CORRENTES	367.610.238,0	367.610.238,0	88.723.790,0	24,1	233.789.685,7	63,6	133.820.552,3
IMPOSTOS, TAXAS E CONTRIBUIÇÕES DE MELHORIA	60.580.600,0	60.580.600,0	9.096.415,5	15,0	29.200.137,3	48,2	31.380.462,7
Impostos	55.610.600,0	55.610.600,0	8.577.633,9	15,4	27.147.734,1	48,8	28.462.865,9
Taxas	4.970.000,0	4.970.000,0	518.781,6	10,4	2.052.403,2	41,3	2.917.596,8
Contribuições de Melhoria	0,0	0,0	0,0	0,0	0,0	0,0	0,0
CONTRIBUIÇÕES	10.650.000,0	10.650.000,0	1.646.804,5	15,5	4.357.600,8	40,9	6.292.399,2
Contribuições Sociais	9.550.000,0	9.550.000,0	1.388.424,6	14,5	3.469.715,8	36,3	6.080.284,2
Contribuições Econômicas	0,0	0,0	0,0	0,0	0,0	0,0	0,0
Contrib. para o Custeio do Serv. de Iluminação Pública	1.100.000,0	1.100.000,0	258.379,9	23,5	887.885,0	80,7	212.115,0
RECEITA PATRIMONIAL	3.025.400,0	3.025.400,0	2.611.374,5	86,3	7.530.883,7	248,9	-4.505.483,7
Exploração do Patrimônio Imobiliário do Estado	0,0	0,0	49.997,0	0,0	124.997,0	0,0	-124.997,0
Valores Mobiliários	3.025.400,0	3.025.400,0	2.561.377,5	84,7	7.405.886,7	244,8	-4.380.486,7
Deleg. Serv. Públ. Med. Concess., Permiss., Autoriz., Licença.	0,0	0,0	0,0	0,0	0,0	0,0	0,0
Cessão de Direitos	0,0	0,0	0,0	0,0	0,0	0,0	0,0
Demais Receitas Patrimoniais	0,0	0,0	0,0	0,0	0,0	0,0	0,0
RECEITA AGROPECUÁRIA	0,0	0,0	0,0	0,0	0,0	0,0	0,0
RECEITA INDUSTRIAL	0,0	0,0	0,0	0,0	0,0	0,0	0,0
RECEITA DE SERVIÇOS	0,0	0,0	0,0	0,0	0,0	0,0	0,0
Serviços Administrativos e Comerciais Gerais	0,0	0,0	0,0	0,0	0,0	0,0	0,0
Serviços e Atividades Ref. à Navegação e Transporte	0,0	0,0	0,0	0,0	0,0	0,0	0,0
Serviços e Atividades Ref. à Saúde	0,0	0,0	0,0	0,0	0,0	0,0	0,0
Serviços e Atividades Financeiras	0,0	0,0	0,0	0,0	0,0	0,0	0,0
Outros Serviços	0,0	0,0	0,0	0,0	0,0	0,0	0,0
TRANSFERÊNCIAS CORRENTES	290.744.238,0	290.744.238,0	59.913.475,5	20,6	176.993.116,3	60,9	113.751.121,7



Transferências da União e de suas Entidades	129.514.415,1	129.514.415,1	34.017.386,7	26,3	75.867.305,5	58,6	53.647.109,6
Transf. dos Estados, Distrito Federal e suas Entidades	91.200.382,9	91.200.382,9	13.041.978,4	14,3	61.765.332,0	67,7	29.435.050,9
Transf. dos Municípios e suas Entidades	0,0	0,0	0,0	0,0	0,0	0,0	0,0
Transf. de Instituições Privadas	29.440,0	29.440,0	0,0	0,0	0,0	0,0	29.440,0
Transf. de Outras Instituições Públicas	70.000.000,0	70.000.000,0	12.854.110,4	18,4	39.360.478,8	56,2	30.639.521,2
Transf. do Exterior	0,0	0,0	0,0	0,0	0,0	0,0	0,0
Transf. de Pessoas Físicas	0,0	0,0	0,0	0,0	0,0	0,0	0,0
Transf. de Pagtos de Depósitos não Identificados	0,0	0,0	0,0	0,0	0,0	0,0	0,0
OUTRAS RECEITAS CORRENTES	2.610.000,0	2.610.000,0	15.455.719,9	592,2	15.707.947,6	601,8	-13.097.947,6
Multas Administrativas, Contratuais e Judiciais	0,0	0,0	0,0	0,0	0,0	0,0	0,0
Indenizações, Restituições e Ressarcimentos	1.110.000,0	1.110.000,0	379.204,3	34,2	510.801,0	46,0	599.199,0
Bens, Direitos e Valores Incorporados ao Patrimônio Públ.	0,0	0,0	0,0	0,0	0,0	0,0	0,0
Demais Receitas Correntes	1.500.000,0	1.500.000,0	15.076.515,7	1.005,1	15.197.146,6	1.013,1	-13.697.146,6
RECEITAS DE CAPITAL	210.000,0	210.000,0	578.065,0	275,3	1.440.188,0	685,8	-1.230.188,0
OPERAÇÕES DE CRÉDITO	0,0	0,0	0,0	0,0	0,0	0,0	0,0
Operações de Crédito - Mercado Interno	0,0	0,0	0,0	0,0	0,0	0,0	0,0
Operações de Crédito - Mercado Externo	0,0	0,0	0,0	0,0	0,0	0,0	0,0
ALIENAÇÃO DE BENS	110.000,0	110.000,0	0,0	0,0	0,0	0,0	110.000,0
Alienação de Bens Móveis	110.000,0	110.000,0	0,0	0,0	0,0	0,0	110.000,0
Alienação de Bens Imóveis	0,0	0,0	0,0	0,0	0,0	0,0	0,0
AMORTIZAÇÃO DE EMPRÉSTIMOS	0,0	0,0	0,0	0,0	0,0	0,0	0,0
TRANSFERÊNCIAS DE CAPITAL	100.000,0	100.000,0	578.065,0	578,1	1.440.188,0	1.440,2	-1.340.188,0
Transf. da União e de suas Entidades	100.000,0	100.000,0	578.065,0	578,1	1.440.188,0	1.440,2	-1.340.188,0
Transf. dos Estados e do Dist. Federal e suas Entidades	0,0	0,0	0,0	0,0	0,0	0,0	0,0
Transf. dos Municípios e sua Entidades	0,0	0,0	0,0	0,0	0,0	0,0	0,0
Transf. de Instituições Privadas	0,0	0,0	0,0	0,0	0,0	0,0	0,0
Transferência de Outras Instituições Públicas	0,0	0,0	0,0	0,0	0,0	0,0	0,0
Transferências do Exterior	0,0	0,0	0,0	0,0	0,0	0,0	0,0
Transferências de Pessoas Físicas	0,0	0,0	0,0	0,0	0,0	0,0	0,0
Transf. Provenientes de Depósitos não Identificados	0,0	0,0	0,0	0,0	0,0	0,0	0,0
OUTRAS RECEITAS DE CAPITAL	0,0	0,0	0,0	0,0	0,0	0,0	0,0
Integralização do Capital Social	0,0	0,0	0,0	0,0	0,0	0,0	0,0
Resgate de Títulos do Tesouro	0,0	0,0	0,0	0,0	0,0	0,0	0,0
Demais Receitas de Capital	0,0	0,0	0,0	0,0	0,0	0,0	0,0
RECEITAS (INTRA-ORÇAMENTÁRIAS) (II)	9.450.000,0	9.450.000,0	1.384.030,7	14,6	3.458.246,0	36,6	5.991.754,0
SUBTOTAL DAS RECEITAS (III)=(I+II)	377.270.238,0	377.270.238,0	90.685.885,7	24,0	238.688.119,7	63,3	138.582.118,3
OPERAÇÕES DE CRÉDITO - REFINANC. (IV)	0,0	0,0	0,0	0,0	0,0	0,0	0,0
Operações de Crédito Internas	0,0	0,0	0,0	0,0	0,0	0,0	0,0
Mobiliária para Refinanciamento da Dívida	0,0	0,0	0,0	0,0	0,0	0,0	0,0
Contratual para Refinanciamento da Dívida	0,0	0,0	0,0	0,0	0,0	0,0	0,0
Operações de Crédito Externas	0,0	0,0	0,0	0,0	-	0,0	0,0
Mobiliária para Refinanciamento da Dívida	0,0	0,0	0,0	0,0	0,0	0,0	0,0
Contratual para Refinanciamento da Dívida	0,0	0,0	0,0	0,0	0,0	0,0	0,0
SUBTOTAL COM REFINANCIAMENTO (V = (III+IV))	377.270.238,0	377.270.238,0	90.685.885,7	24,0	238.688.119,7	63,3	138.582.118,3
DÉFICIT						0,0	
TOTAL (VII) = (V+VI)	377.270.238,0	377.270.238,0	90.685.885,7	24,0	238.688.119,7	63,3	138.582.118,3
SALDO DE EXERCÍCIOS ANTERIORES (p/ Créditos adicionais)						0,0	
Superavit Financeiro						0,0	
Reabertura de Créditos Adicionais						0,0	
Recursos Arrecadados em Exercícios Anteriores - RPPS						0,0	

Continua (1/3)

CHEFE DO PODER EXECUTIVO: LUCAS DUTRA DOS SANTOS
RESPONSÁVEL PELA CONTABILIDADE: CLAUDIO CICERO DOS SANTOS
SIGFIS - Versão 2022

Data de Emissão: 27/07/2022 15:08h

Anexo 1 do RREO

RECEITAS INTRA-ORÇAMENTÁRIAS	PREVISÃO INICIAL	PREVISÃO ATUALIZADA (a)	RECEITAS REALIZADAS				SALDO A REALIZAR (a-c)
			No Bimestre (b)	% (b/a)	Até 06/2022 (c)	% (c/a)	
RECEITAS CORRENTES	9.450.000,0	9.450.000,0	1.384.030,7	14,6	3.458.246,0	36,6	5.991.754,0
Impostos	0,0	0,0	0,0	0,0	0,0	0,0	0,0
Taxas	0,0	0,0	0,0	0,0	0,0	0,0	0,0
Contribuição de Melhoria	0,0	0,0	0,0	0,0	0,0	0,0	0,0
CONTRIBUIÇÕES	9.450.000,0	9.450.000,0	1.384.030,7	14,6	3.458.246,0	36,6	5.991.754,0
Contribuições Sociais	9.450.000,0	9.450.000,0	1.384.030,7	14,6	3.458.246,0	36,6	5.991.754,0
Contribuições Econômicas	0,0	0,0	0,0	0,0	0,0	0,0	0,0
Contr. Custeio do Serv. de Ilum. Públ.	0,0	0,0	0,0	0,0	0,0	0,0	0,0
RECEITA PATRIMONIAL	0,0	0,0	0,0	0,0	0,0	0,0	0,0
Exploração do Patrimônio Imobiliário do Estado	0,0	0,0	0,0	0,0	0,0	0,0	0,0
Valores Mobiliários	0,0	0,0	0,0	0,0	0,0	0,0	0,0
Demais Receitas Patrimoniais	0,0	0,0	0,0	0,0	0,0	0,0	0,0
RECEITA INDUSTRIAL	0,0	0,0	0,0	0,0	0,0	0,0	0,0
RECEITA DE SERVIÇOS	0,0	0,0	0,0	0,0	0,0	0,0	0,0
Serviços Adm. e Comerciais Gerais	0,0	0,0	0,0	0,0	0,0	0,0	0,0
Serviços Ref. à Navegação e ao Transporte	0,0	0,0	0,0	0,0	0,0	0,0	0,0
Outros Serviços	0,0	0,0	0,0	0,0	0,0	0,0	0,0
OUTRAS RECEITAS CORRENTES	0,0	0,0	0,0	0,0	0,0	0,0	0,0
Multas Adm., Contratuais e Judiciais	0,0	0,0	0,0	0,0	0,0	0,0	0,0
Indenizações, Restituições e Ressarcimentos	0,0	0,0	0,0	0,0	0,0	0,0	0,0
Demais Receitas Correntes	0,0	0,0	0,0	0,0	0,0	0,0	0,0
RECEITAS DE CAPITAL	0,0	0,0	0,0	0,0	0,0	0,0	0,0
ALIENAÇÃO DE BENS	0,0	0,0	0,0	0,0	0,0	0,0	0,0
Alienação de Bens Móveis	0,0	0,0	0,0	0,0	0,0	0,0	0,0
Alienação de Bens Imóveis	0,0	0,0	0,0	0,0	0,0	0,0	0,0
Alienação de Bens Intangíveis	0,0	0,0	0,0	0,0	0,0	0,0	0,0
AMORTIZAÇÃO DE EMPRÉSTIMOS	0,0	0,0	0,0	0,0	0,0	0,0	0,0
OUTRAS RECEITAS DE CAPITAL	0,0	0,0	0,0	0,0	0,0	0,0	0,0
Integralização do Capital Social	0,0	0,0	0,0	0,0	0,0	0,0	0,0
Demais Receitas de Capital	0,0	0,0	0,0	0,0	0,0	0,0	0,0
TOTAL	9.450.000,0	9.450.000,0	1.384.030,7	14,6	3.458.246,0	36,6	5.991.754,0

Fonte : Relatórios Contábeis

Continua (2/3)

MUNICÍPIO DE SEROPEDICA
RELATÓRIO RESUMIDO DA EXECUÇÃO ORÇAMENTÁRIA
BALANÇO ORÇAMENTÁRIO
ORÇAMENTOS FISCAL E DA SEGURIDADE SOCIAL
PERÍODO DE REFERÊNCIA : 3º Bimestre / 2022

Continuação (3/3)

LRF, Art 52, inciso I, Alíneas "a" e "b" do inciso II e §1º - Anexo 1

R\$1,00

DESPESAS	DOTAÇÃO INICIAL (d)	DOTAÇÃO ATUALIZADA (e)	DESPESAS EMPENHADAS		SALDO (g) = (e - f)	DESPESAS LIQUIDADAS		SALDO (i) = (e - h)	DESPESAS PAGAS ATÉ O BIM (j)
			No Bimestre	Até 06/2022 (f)		No Bimestre	Até 06/2022 (h)		
DESPESAS (EXCETO INTRA-ORÇAMENTÁRIAS)	377.270.238,0	505.427.519,2	81.089.891,3	413.586.125,2	91.841.394,0	94.061.109,2	227.561.041,8	277.866.477,4	222.361.393,2
DESPESAS CORRENTES	326.040.211,5	411.934.073,1	66.587.106,9	365.696.826,5	46.237.246,6	87.908.945,6	214.594.127,1	197.339.946,0	209.551.985,6
PESSOAL E ENCARGOS SOCIAIS	202.409.386,4	208.293.622,2	18.334.638,2	198.495.027,0	9.798.595,2	42.859.681,4	122.784.760,6	85.508.861,6	118.964.956,5
JUROS E ENCARGOS DA DÍVIDA	1.500.000,0	1.500.000,0	0,0	0,0	1.500.000,0	0,0	0,0	1.500.000,0	0,0
OUTRAS DESPESAS CORRENTES	122.130.825,1	202.140.450,9	48.252.468,6	167.201.799,4	34.938.651,5	45.049.264,3	91.809.366,5	110.331.084,4	90.587.029,1
DESPESAS DE CAPITAL	49.730.026,5	93.493.446,1	14.502.784,4	47.889.298,7	45.604.147,4	6.152.163,6	12.966.914,7	80.526.531,4	12.809.407,6
INVESTIMENTOS	43.530.026,5	88.212.297,1	13.236.554,6	45.473.372,1	42.738.925,0	5.111.521,5	10.987.276,7	77.225.020,4	10.829.769,7
INVERSÕES FINANCEIRAS	0,0	100.000,0	0,0	0,0	100.000,0	0,0	0,0	100.000,0	0,0
AMORTIZAÇÃO DA DÍVIDA	6.200.000,0	5.181.149,0	1.266.229,8	2.415.926,6	2.765.222,4	1.040.642,2	1.979.638,0	3.201.511,0	1.979.638,0
RESERVA DE CONTINGÊNCIA	1.500.000,0	0,0	0,0	0,0	0,0	0,0	0,0	0,0	0,0
DESPESAS (INTRA-ORÇAMENTÁRIAS) (IX)	0,0	0,0	0,0	0,0	0,0	0,0	0,0	0,0	0,0
SUBTOTAL DAS DESPESAS (X)=(VIII+IX)	377.270.238,0	505.427.519,2	81.089.891,3	413.586.125,2	91.841.394,0	94.061.109,2	227.561.041,8	277.866.477,4	222.361.393,2
AMORTIZAÇÃO DA DÍVIDA / REFINANC. (XI)	0,0	0,0	0,0	0,0	0,0	0,0	0,0	0,0	0,0
Amortização da Dívida Interna	0,0	0,0	0,0	0,0	0,0	0,0	0,0	0,0	0,0
Dívida Mobiliária	0,0	0,0	0,0	0,0	0,0	0,0	0,0	0,0	0,0
Outras Dívidas	0,0	0,0	0,0	0,0	0,0	0,0	0,0	0,0	0,0
Amortização da Dívida Externa	0,0	0,0	0,0	0,0	0,0	0,0	0,0	0,0	0,0
Dívida Mobiliária	0,0	0,0	0,0	0,0	0,0	0,0	0,0	0,0	0,0
Outras Dívidas	0,0	0,0	0,0	0,0	0,0	0,0	0,0	0,0	0,0
SUBTOTAL COM REFINANCIAMENTO (XII)=(X+XI)	377.270.238,0	505.427.519,2	81.089.891,3	413.586.125,2	91.841.394,0	94.061.109,2	227.561.041,8	277.866.477,4	222.361.393,2
SUPERÁVIT (XIII)				0,0			11.127.077,9		16.326.726,5
TOTAL (XIV)=(XII+XIII)	377.270.238,0	505.427.519,2	81.089.891,3	413.586.125,2		94.061.109,2	238.688.119,7		238.688.119,7
RESERVA DO RPPS	0,0	0,0	0,0	0,0	0,0	0,0	0,0	0,0	0,0

DESPESAS INTRA-ORÇAMENTÁRIAS	DOTAÇÃO INICIAL (d)	DOTAÇÃO ATUALIZADA (e)	DESPESAS EMPENHADAS		SALDO (g) = (e - f)	DESPESAS LIQUIDADAS		SALDO (i) = (e - h)	DESPESAS PAGAS ATÉ O BIM (j)
			No Bimestre	Até 06/2022 (f)		No Bimestre	Até 06/2022 (h)		
DESPESAS CORRENTES	0,0	0,0	0,0	0,0	0,0	0,0	0,0	0,0	0,0
PESSOAL E ENCARGOS SOCIAIS	0,0	0,0	0,0	0,0	0,0	0,0	0,0	0,0	0,0
JUROS E ENCARGOS DA DÍVIDA	0,0	0,0	0,0	0,0	0,0	0,0	0,0	0,0	0,0
OUTRAS DESPESAS CORRENTES	0,0	0,0	0,0	0,0	0,0	0,0	0,0	0,0	0,0
DESPESAS DE CAPITAL	0,0	0,0	0,0	0,0	0,0	0,0	0,0	0,0	0,0
INVESTIMENTOS	0,0	0,0	0,0	0,0	0,0	0,0	0,0	0,0	0,0
INVERSÕES FINANCEIRAS	0,0	0,0	0,0	0,0	0,0	0,0	0,0	0,0	0,0
AMORTIZAÇÃO DA DÍVIDA	0,0	0,0	0,0	0,0	0,0	0,0	0,0	0,0	0,0
TOTAL	0,0	0,0	0,0	0,0	0,0	0,0	0,0	0,0	0,0

Fonte : Relatórios Contábeis

CHEFE DO PODER EXECUTIVO: LUCAS DUTRA DOS SANTOS
RESPONSÁVEL PELA CONTABILIDADE: CLAUDIO CICERO DOS SANTOS

SIGFIS - Versão 2022

Data de Emissão: 27/07/2022 15:08h

Anexo 1 do RREO

MUNICÍPIO DE SEROPEDICA
RELATÓRIO RESUMIDO DA EXECUÇÃO ORÇAMENTÁRIA
DEMONSTRATIVO DA EXECUÇÃO DAS DESPESAS POR FUNÇÃO / SUBFUNÇÃO
ORÇAMENTOS FISCAL E DA SEGURIDADE SOCIAL

PERÍODO DE REFERÊNCIA : 3º Bimestre / 2022

RREO - Anexo 2 (LRF, Art. 52, Inciso II, alínea "c")

R\$1,00

FUNÇÃO / SUBFUNÇÃO	DOTAÇÃO INICIAL	DOTAÇÃO ATUALIZADA (a)	DESPESAS EMPENHADAS			SALDO (c) = (a-b)	DESPESAS LIQUIDADAS			SALDO (e) = (a-d)
			No Bimestre	Até 06/2022 (b)	% (b/total b)		No Bimestre	Até 06/2022 (d)	% (d/total d)	
DESPESAS (EXCETO INTRA-ORÇAMENTÁRIAS) (I)	377.209.758,0	505.367.039,2	81.089.891,2	413.586.125,2	100,0	91.780.914,0	94.061.109,2	227.561.041,8	100,0	277.805.997,4
Legislativa	14.418.421,0	14.418.421,0	1.646.754,4	11.958.564,4	2,9	2.459.856,6	2.343.716,5	6.522.793,0	2,9	7.895.628,1
Ação Legislativa	14.418.421,0	14.418.421,0	1.646.754,4	11.958.564,4	2,9	2.459.856,6	2.343.716,5	6.522.793,0	2,9	7.895.628,1
Administração	79.776.445,0	102.397.238,2	21.848.149,2	84.094.822,2	20,3	18.302.416,1	19.372.829,8	46.652.016,2	20,5	55.745.222,0
Planejamento e Orçamento	100.000,0	100.000,0	0,0	0,0	0,0	100.000,0	0,0	0,0	0,0	100.000,0
Administração Geral	71.976.445,0	95.616.089,2	20.581.919,4	81.678.895,5	19,7	13.937.193,7	18.332.187,6	44.672.378,3	19,6	50.943.710,9
Serviço da Dívida Interna	7.700.000,0	6.681.149,0	1.266.229,8	2.415.926,6	0,6	4.265.222,4	1.040.642,2	1.979.638,0	0,9	4.701.511,1
Segurança Pública	10.560.000,0	14.333.626,8	5.390.610,0	10.825.495,8	2,6	3.508.131,0	2.054.592,5	3.682.562,5	1,6	10.651.064,4
Defesa Civil	10.560.000,0	14.333.626,8	5.390.610,0	10.825.495,8	2,6	3.508.131,0	2.054.592,5	3.682.562,5	1,6	10.651.064,4
Assistência Social	2.122.378,2	2.110.239,5	360.864,7	893.920,5	0,2	1.216.319,1	258.005,3	751.647,5	0,3	1.358.592,0
Assistência ao Idoso	214.836,1	214.836,1	0,0	0,0	0,0	214.836,1	0,0	0,0	0,0	214.836,1
Assistência à Criança e ao Adolescente	171.400,0	271.400,0	43.967,1	88.349,1	0,0	183.050,9	43.967,1	88.349,1	0,0	183.050,9
Assistência Comunitária	1.736.142,1	1.624.003,4	316.897,6	805.571,4	0,2	818.432,0	214.038,2	663.298,4	0,3	960.705,0
Previdência Social	20.000.000,0	20.000.000,0	84.957,1	18.872.266,0	4,6	1.127.734,0	3.368.932,2	8.727.431,9	3,8	11.272.568,1
Previdência do Regime Estatutário	20.000.000,0	20.000.000,0	84.957,1	18.872.266,0	4,6	1.127.734,0	3.368.932,2	8.727.431,9	3,8	11.272.568,1
Saúde	63.884.496,8	141.025.574,4	30.918.042,2	100.573.721,7	24,3	40.451.852,7	33.173.809,2	78.320.046,8	34,4	62.705.527,6
Administração Geral	21.252.000,0	56.907.648,5	5.939.489,2	55.974.472,3	13,5	933.176,3	15.498.084,7	48.617.747,4	21,4	8.289.901,1
Atenção Básica	13.004.119,8	31.616.672,7	11.682.270,2	19.290.905,9	4,7	12.325.766,9	6.779.300,9	12.019.213,2	5,3	19.597.459,5
Assistência Hospitalar e Ambulatorial	26.985.377,0	50.053.848,6	13.010.140,6	24.129.431,2	5,8	25.924.417,4	10.189.023,5	16.729.190,3	7,4	33.324.658,3
Suporte Profilático e Terapêutico	1.600.000,0	1.688.234,6	245.756,0	1.062.852,1	0,3	625.382,5	663.486,0	849.773,6	0,4	838.461,0
Vigilância Sanitária	59.000,0	289.000,0	0,0	10.048,5	0,0	278.951,5	0,0	10.048,5	0,0	278.951,5
Vigilância Epidemiológica	970.000,0	456.169,9	40.386,1	106.011,7	0,0	350.158,2	43.914,0	94.073,8	0,0	362.096,1
Alimentação e Nutrição	14.000,0	14.000,0	0,0	0,0	0,0	14.000,0	0,0	0,0	0,0	14.000,0
Trabalho	619.000,0	1.056.200,0	207.400,0	635.564,3	0,2	420.635,7	115.196,6	405.733,7	0,2	650.466,3
Empregabilidade	619.000,0	1.056.200,0	207.400,0	635.564,3	0,2	420.635,7	115.196,6	405.733,7	0,2	650.466,3
Educação	137.550.000,0	146.794.133,2	11.618.541,3	137.654.072,1	33,3	9.140.061,1	24.985.173,0	69.436.965,0	30,5	77.357.168,2
Ensino Fundamental	137.500.000,0	146.794.133,2	11.618.541,3	137.654.072,1	33,3	9.140.061,1	24.985.173,0	69.436.965,0	30,5	77.357.168,2
Educação Especial	50.000,0	0,0	0,0	0,0	0,0	0,0	0,0	0,0	0,0	0,0
Cultura	3.577.836,1	1.292.236,1	207.800,0	1.034.305,0	0,3	257.931,1	789.505,0	826.505,0	0,4	465.731,1
Difusão Cultural	3.577.836,1	1.292.236,1	207.800,0	1.034.305,0	0,3	257.931,1	789.505,0	826.505,0	0,4	465.731,1
Urbanismo	38.502.000,0	59.193.949,0	8.806.772,4	46.864.684,9	11,3	12.329.264,2	7.584.868,1	12.146.108,2	5,3	47.047.840,8
Infra-estrutura Urbana	21.000.000,0	24.112.980,0	4.320.656,1	21.784.777,5	5,3	2.328.202,5	3.834.725,3	7.526.651,8	3,3	16.586.328,2
Serviços Urbanos	17.302.000,0	35.080.969,0	4.486.116,3	25.079.907,3	6,1	10.001.061,7	3.750.142,8	4.619.456,4	2,0	30.461.512,6
Transportes Coletivos Urbanos	200.000,0	0,0	0,0	0,0	0,0	0,0	0,0	0,0	0,0	0,0
Habituação	370.836,1	369.836,1	0,0	0,0	0,0	369.836,1	0,0	0,0	0,0	369.836,1
Habituação Urbana	370.836,1	369.836,1	0,0	0,0	0,0	369.836,1	0,0	0,0	0,0	369.836,1

CHEFE DO PODER EXECUTIVO: LUCAS DUTRA DOS SANTOS
RESPONSÁVEL PELA CONTABILIDADE: CLAUDIO CICERO DOS SANTOS

SIGFIS - Versão 2022

Data de Emissão: 27/07/2022 15:08h

Anexo II do RREO

MUNICÍPIO DE SEROPEDICA
RELATÓRIO RESUMIDO DA EXECUÇÃO ORÇAMENTÁRIA
DEMONSTRATIVO DA EXECUÇÃO DAS DESPESAS POR FUNÇÃO / SUBFUNÇÃO
ORÇAMENTOS FISCAL E DA SEGURIDADE SOCIAL

PERÍODO DE REFERÊNCIA : 3º Bimestre / 2022

RREO - Anexo 2 (LRF, Art. 52, Inciso II, alínea "c")

R\$1,00

FUNÇÃO / SUBFUNÇÃO	DOTAÇÃO INICIAL	DOTAÇÃO ATUALIZADA (a)	DESPESAS EMPENHADAS			SALDO (c) = (a-b)	DESPESAS LIQUIDADAS			SALDO (e) = (a-d)
			No Bimestre	Até 06/2022 (b)	% (b/total b)		No Bimestre	Até 06/2022 (d)	% (d/total d)	
Saneamento	469.836,1	214.836,1	0,0	0,0	0,0	214.836,1	0,0	0,0	0,0	214.836,1
Infra-estrutura Urbana	214.836,1	214.836,1	0,0	0,0	0,0	214.836,1	0,0	0,0	0,0	214.836,1
Saneamento Básico Urbano	255.000,0	0,0	0,0	0,0	0,0	0,0	0,0	0,0	0,0	0,0
Gestão Ambiental	1.030.672,3	1.030.672,3	0,0	4.000,0	0,0	1.026.672,3	0,0	1.037,4	0,0	1.029.634,9
Preservação e Conservação Ambiental	1.000,0	1.000,0	0,0	0,0	0,0	1.000,0	0,0	0,0	0,0	1.000,0
Controle Ambiental	600.000,0	600.000,0	0,0	4.000,0	0,0	596.000,0	0,0	1.037,4	0,0	598.962,6
Defesa Sanitária Animal	429.672,3	429.672,3	0,0	0,0	0,0	429.672,3	0,0	0,0	0,0	429.672,3
Agricultura	375.000,0	375.000,0	0,0	0,0	0,0	375.000,0	0,0	0,0	0,0	375.000,0
Promoção da Produção Vegetal	105.000,0	105.000,0	0,0	0,0	0,0	105.000,0	0,0	0,0	0,0	105.000,0
Promoção da Produção Animal	100.000,0	100.000,0	0,0	0,0	0,0	100.000,0	0,0	0,0	0,0	100.000,0
Extensão Rural	100.000,0	100.000,0	0,0	0,0	0,0	100.000,0	0,0	0,0	0,0	100.000,0
Reforma Agrária	70.000,0	70.000,0	0,0	0,0	0,0	70.000,0	0,0	0,0	0,0	70.000,0
Comércio e Serviços	94.000,0	64.000,0	0,0	0,0	0,0	64.000,0	0,0	0,0	0,0	64.000,0
Ordenamento Territorial	3.000,0	0,0	0,0	0,0	0,0	0,0	0,0	0,0	0,0	0,0
Turismo	91.000,0	64.000,0	0,0	0,0	0,0	64.000,0	0,0	0,0	0,0	64.000,0
Comunicações	100.000,0	100.000,0	0,0	0,0	0,0	100.000,0	0,0	0,0	0,0	100.000,0
Comunicação Social	100.000,0	100.000,0	0,0	0,0	0,0	100.000,0	0,0	0,0	0,0	100.000,0
Transporte	44.000,0	376.240,1	0,0	174.708,5	0,0	201.531,6	14.481,1	88.194,5	0,0	288.045,6
Administração Geral	4.000,0	336.240,1	0,0	174.708,5	0,0	161.531,6	14.481,1	88.194,5	0,0	248.045,6
Serviços Urbanos	40.000,0	40.000,0	0,0	0,0	0,0	40.000,0	0,0	0,0	0,0	40.000,0
Desporto e Lazer	2.214.836,1	214.836,1	0,0	0,0	0,0	214.836,1	0,0	0,0	0,0	214.836,1
Desporto Comunitário	2.214.836,1	214.836,1	0,0	0,0	0,0	214.836,1	0,0	0,0	0,0	214.836,1
Reserva de Contingência	1.500.000,0	0,0	0,0	0,0	0,0	0,0	0,0	0,0	0,0	0,0
Reserva de Contingência	1.500.000,0	0,0	0,0	0,0	0,0	0,0	0,0	0,0	0,0	0,0
DESPESAS (INTRA-ORÇAMENTÁRIAS) (II)	0,0	0,0	0,0	0,0	0,0	0,0	0,0	0,0	0,0	0,0
TOTAL (III) = (I + II)	377.209.758,0	505.367.039,2	81.089.891,2	413.586.125,2	100,00	91.780.914,0	94.061.109,2	227.561.041,8	100,00	277.805.997,4

FUNÇÃO / SUBFUNÇÃO	DOTAÇÃO INICIAL	DOTAÇÃO ATUALIZADA (a)	DESPESAS EMPENHADAS			SALDO (c) = (a-b)	DESPESAS LIQUIDADAS			SALDO (e) = (a-d)
			No Bimestre	Até 06/2022 (b)	% (b/total b)		No Bimestre	Até 06/2022 (d)	% (d/total d)	
DESPESAS (INTRA-ORÇAMENTÁRIAS)	0,0	0,0	0,0	0,0	0,0	0,0	0,0	0,0	0,0	0,0

CHEFE DO PODER EXECUTIVO: LUCAS DUTRA DOS SANTOS
RESPONSÁVEL PELA CONTABILIDADE: CLAUDIO CICERO DOS SANTOS

SIGFIS - Versão 2022

Data de Emissão: 27/07/2022 15:08h

Anexo II do RREO

MUNICÍPIO DE SEROPEDICA
RELATÓRIO RESUMIDO DA EXECUÇÃO ORÇAMENTÁRIA
DEMONSTRATIVO DA RECEITA CORRENTE LÍQUIDA
ORÇAMENTOS FISCAL E DA SEGURIDADE SOCIAL
PERÍODO DE REFERÊNCIA : 3º Bimestre / 2022

LRF, art 53, inciso I - Anexo 3

R\$1,00

ESPECIFICAÇÃO	EVOLUÇÃO DA RECEITA REALIZADA NOS ÚLTIMOS 12 MESES												TOTAL ULT - 12 M.	PREVISÃO ATUALIZADA
	JUL/2021	AGO/2021	SET/2021	OUT/2021	NOV/2021	DEZ/2021	JAN/2022	FEV/2022	MAR/2022	ABR/2022	MAI/2022	JUN/2022		
RECEITAS CORRENTES (I)	26.676.596,7	26.261.398,7	33.370.497,4	32.665.158,9	31.105.773,3	39.605.482,5	56.876.165,0	35.321.364,6	33.457.443,6	28.314.988,2	47.183.610,7	45.859.069,4	436.697.549,0	390.011.238,0
Impostos, Taxas e Contribuições de Melhoria	3.034.631,1	5.116.504,6	4.776.358,7	4.280.776,1	3.904.028,7	5.543.283,5	4.266.633,3	5.604.137,8	7.016.689,1	3.216.261,6	4.477.101,4	4.619.314,1	55.855.720,0	60.580.600,0
Imposto s/ a Prop. Predial/Territorial Urbana (IPTU)	399.803,8	537.025,7	763.380,3	888.210,8	634.789,7	859.646,0	798.377,8	1.468.658,8	3.018.744,0	571.698,7	517.532,6	525.120,7	10.982.988,9	10.500.000,0
Impostos s/ Serviços de Qualquer Natureza (ISS)	1.843.095,5	3.810.902,0	2.926.971,9	2.532.298,8	2.577.458,1	2.491.892,5	2.399.359,6	2.153.320,9	2.497.073,6	2.152.268,0	2.713.728,6	2.787.827,7	30.886.197,2	36.930.000,0
Impostos s/ Transmissão de Bens Imóveis	50.686,8	88.856,5	130.868,9	51.410,6	38.768,9	859.637,0	35.747,8	18.054,0	125.761,8	73.800,2	42.617,1	179.780,2	1.695.989,8	1.216.000,0
Imposto sobre a Renda e Proventos de Qualquer Natureza	614.786,8	511.026,9	482.704,5	495.641,9	458.731,4	999.890,9	623.453,3	722.862,1	178.483,3	91.678,0	891.198,5	841.173,5	6.911.631,1	4.664.600,0
Outros Impostos, Taxas e Contribuições de Melhoria	126.258,2	168.693,5	472.433,1	313.214,0	194.280,6	332.217,1	409.694,8	1.241.242,0	1.196.626,4	326.816,7	312.024,6	285.412,0	5.378.913,0	7.270.000,0
RECEITA DE CONTRIBUIÇÕES	545.775,8	1.069.846,8	382.022,2	1.025.960,0	208.860,8	1.923.283,9	256.391,8	880.462,8	872.336,7	701.605,0	716.862,4	929.942,2	9.513.350,4	10.650.000,0
RECEITA PATRIMONIAL	245.024,3	432.312,9	564.946,6	474.054,6	929.059,4	1.553.643,3	1.068.158,6	1.102.868,7	1.592.000,8	1.156.481,1	1.475.977,7	1.135.396,9	11.729.924,9	3.025.400,0
Rendimentos de Aplicação Financeira	245.024,3	432.312,9	564.946,6	474.054,6	904.059,4	1.278.643,3	1.068.158,6	1.102.868,7	1.592.000,8	1.081.481,1	1.450.980,7	1.110.396,9	11.304.927,9	3.025.400,0
Outras Receitas Patrimoniais	0,0	0,0	0,0	0,0	25.000,0	275.000,0	0,0	0,0	0,0	75.000,0	24.997,0	25.000,0	424.997,0	0,0
Receita Agropecuária	0,0	0,0	0,0	0,0	0,0	0,0	0,0	0,0	0,0	0,0	0,0	0,0	0,0	0,0
Receita Industrial	0,0	0,0	0,0	0,0	0,0	0,0	0,0	0,0	0,0	0,0	0,0	0,0	0,0	0,0
Receita de Serviços	0,0	0,0	0,0	0,0	0,0	0,0	0,0	0,0	0,0	0,0	0,0	0,0	0,0	0,0
TRANSFERÊNCIAS CORRENTES	22.836.043,9	20.887.589,9	27.504.164,7	26.785.565,0	26.019.115,8	30.218.611,4	51.256.767,5	27.587.320,9	23.935.165,7	23.204.452,3	25.443.313,0	38.789.052,7	344.467.162,8	313.145.238,0
Cota-Parte do FPM	4.721.991,1	3.775.382,5	2.964.949,1	3.303.942,8	4.290.918,5	6.387.870,2	4.430.419,6	6.184.492,1	3.749.290,1	4.446.358,3	4.947.414,8	4.625.839,7	53.828.868,8	64.000.000,0
Cota-Parte do ICMS	5.021.166,6	5.728.817,4	4.810.255,4	6.011.453,2	5.778.180,0	8.042.343,3	5.501.904,9	5.457.993,1	3.896.355,8	5.368.824,8	5.092.263,7	5.975.444,2	66.685.002,4	78.240.252,9
Cota-Parte do IPVA	247.074,0	234.605,6	170.423,1	158.822,0	169.159,3	189.709,6	968.972,8	2.354.335,0	829.016,8	694.873,7	445.636,6	283.070,9	6.745.699,4	12.000.000,0
Cota-Parte do ITR	334,6	998,9	2.614,3	17.083,7	5.817,4	3.431,8	989,9	4.120,2	226,4	2.906,0	455,7	596,7	39.575,6	50.000,0
Transferências da LC 87/1996	0,0	0,0	0,0	0,0	0,0	0,0	0,0	0,0	0,0	0,0	0,0	0,0	0,0	0,0
Transferências da LC 611/1989	172.567,9	137.702,4	174.019,4	182.584,4	172.386,1	198.882,9	161.642,0	155.515,4	158.206,0	156.078,2	107.368,5	120.005,8	1.896.959,0	2.500.000,0
Transferências do FUNDEB	5.349.487,8	6.054.348,5	4.524.016,6	6.026.015,4	6.476.340,3	6.321.022,0	6.813.624,2	7.260.056,9	6.399.046,2	6.033.641,1	6.596.616,8	6.257.493,6	74.111.709,4	70.000.000,0
Outras Transferências Correntes	7.323.421,9	4.955.734,6	14.857.886,8	11.085.663,5	9.126.314,2	9.075.351,6	33.379.214,1	6.170.808,2	8.903.024,4	6.501.770,2	8.253.556,9	21.526.601,8	141.159.348,2	86.354.985,1
OUTRAS RECEITAS CORRENTES	15.121,6	-1.244.855,6	143.005,2	98.803,3	44.708,7	366.660,4	28.213,8	146.574,5	41.251,2	36.188,2	15.070.356,3	385.363,6	15.131.391,2	2.610.000,0
DEDUÇÕES (II)	2.131.980,4	2.949.518,2	1.722.272,0	2.764.108,9	2.294.394,9	4.262.852,7	2.288.429,8	3.495.055,6	2.397.458,9	2.804.412,5	2.806.396,9	2.900.918,0	32.817.798,8	31.951.000,0
Contrib. p/ o Plano de Seg. Soc. Serv.	515.311,6	1.040.928,1	101.137,3	999.763,9	103.278,3	1.565.735,4	75.644,0	663.764,4	670.839,9	671.042,9	688.498,1	699.926,5	7.795.870,4	9.550.000,0
Compensação Financ. entre Reg. Previd.	0,0	0,0	0,0	0,0	0,0	0,0	0,0	0,0	0,0	0,0	0,0	0,0	0,0	0,0
Rendimentos de Aplicações de Recursos Previdenciários	-74.277,3	-66.911,3	-3.317,6	-170.432,2	107.824,3	119.614,3	0,0	0,0	0,0	0,0	0,0	0,0	-87.499,8	0,0
Dedução de Receita p/ Formação do FUNDEB	1.690.946,1	1.975.501,4	1.624.452,3	1.934.777,2	2.083.292,3	2.577.503,0	2.212.785,8	2.831.291,2	1.726.619,0	2.133.369,6	2.117.898,8	2.200.991,5	25.109.428,2	22.401.000,0
RECEITA CORRENTE LÍQUIDA (III)	24.544.616,3	23.311.880,5	31.648.225,4	29.901.050,0	28.811.378,4	35.342.629,8	54.587.735,2	31.828.309,0	31.059.984,7	25.510.575,7	44.377.213,8	42.958.151,4	403.879.750,2	358.060.238,0

Fonte : Relatórios Contábeis

Nota : Receita Corrente Líquida em reais e sem arredondamento :

RCL dos últimos 12 meses R\$ 403.879.750,44

CHEFE DO PODER EXECUTIVO: LUCAS DUTRA DOS SANTOS
RESPONSÁVEL PELA CONTABILIDADE: CLAUDIO CICERO DOS SANTOS

SIGFIS - Versão 2022

Data de Emissão: 27/07/2022 15:09h

Anexo 3 do RREO

MUNICÍPIO DE SEROPÉDICA
RELATÓRIO RESUMIDO DA EXECUÇÃO ORÇAMENTÁRIA
DEMONSTRATIVO DAS RECEITAS E DESPESAS PREVIDENCIÁRIAS DO REGIME PRÓPRIO DOS SERVIDORES PÚBLICOS
ORÇAMENTO DA SEGURIDADE SOCIAL
PERÍODO DE REFERÊNCIA : 3º Bimestre / 2022

LRF, art 53, inciso II - Anexo 4

R\$ 1,00

FUNDO EM CAPITALIZAÇÃO (Plano Previdenciário)						
RECEITAS PREVIDENCIÁRIAS FUNDO EM CAPITALIZAÇÃO - RPPS	PREVISÃO INICIAL	PREVISÃO ATUALIZADA	RECEITAS REALIZADAS			
			Até 3º Bim/2022	Até 3º Bim/2021		
RECEITAS CORRENTES (I)	21.100.000,0	21.100.000,0	7.424.081,8	3.830.341,9		
Receitas de Contribuições dos Segurados	9.550.000,0	9.550.000,0	3.469.715,8	9.109,3		
Civil	9.550.000,0	9.550.000,0	3.469.715,8	9.109,3		
Ativo	9.500.000,0	9.500.000,0	3.459.769,1	0,0		
Inativo	50.000,0	50.000,0	9.946,7	9.109,3		
Pensionista	0,0	0,0	0,0	0,0		
Militar	0,0	0,0	0,0	0,0		
Ativo	0,0	0,0	0,0	0,0		
Inativo	0,0	0,0	0,0	0,0		
Pensionista	0,0	0,0	0,0	0,0		
Receitas de Contribuições Patronais	9.450.000,0	9.450.000,0	3.458.245,9	3.510.981,5		
Civil	9.450.000,0	9.450.000,0	3.458.245,9	3.510.981,5		
Ativo	9.450.000,0	9.450.000,0	3.458.245,9	3.510.981,5		
Inativo	0,0	0,0	0,0	0,0		
Pensionista	0,0	0,0	0,0	0,0		
Militar	0,0	0,0	0,0	0,0		
Ativo	0,0	0,0	0,0	0,0		
Inativo	0,0	0,0	0,0	0,0		
Pensionista	0,0	0,0	0,0	0,0		
Receita Patrimonial	1.000.000,0	1.000.000,0	470.353,6	265.527,1		
Receitas Imobiliárias	0,0	0,0	0,0	0,0		
Receitas de Valores Mobiliários	1.000.000,0	1.000.000,0	470.353,6	265.527,1		
Outras Receitas Patrimoniais	0,0	0,0	0,0	0,0		
Receita de Serviços	0,0	0,0	0,0	0,0		
Outras Receitas Correntes	1.100.000,0	1.100.000,0	25.766,5	44.724,0		
Compensação Previdenciária do RGPS para o RPPS	0,0	0,0	0,0	0,0		
Aportes Periódicos para Amortização do Déficit Atuarial do RPPS (II)	0,0	0,0	0,0	0,0		
Demais Receitas Correntes	1.100.000,0	1.100.000,0	25.766,5	44.724,0		
RECEITAS DE CAPITAL (III)	0,0	0,0	0,0	0,0		
Alienação de Bens, Direitos e Ativos	0,0	0,0	0,0	0,0		
Amortização de Empréstimos	0,0	0,0	0,0	0,0		
Outras Receitas de Capital	0,0	0,0	0,0	0,0		
TOTAL DAS RECEITAS FUNDO DE CAPITALIZAÇÃO - RPPS (IV) = (I + III - II)	21.100.000,0	21.100.000,0	7.424.081,8	3.830.341,9		
DESPESAS PREVIDENCIÁRIAS - RPPS (FUNDO EM CAPITALIZAÇÃO)	DOTAÇÃO INICIAL	DOTAÇÃO ATUALIZADA	DESPESAS EMPENHADAS		DESPESAS LIQUIDADAS	
			3º Bim/2022	Até o 3º Bim/2021	3º Bim/2022	Até o 3º Bim/2021
Benefícios - Civil	17.010.000,0	17.010.000,0	17.000.000,0	15.550.000,0	4.843.680,3	6.375.533,2
Aposentadorias	14.010.000,0	14.010.000,0	14.000.000,0	13.650.000,0	4.072.307,8	5.276.302,4
Pensões	3.000.000,0	3.000.000,0	3.000.000,0	1.900.000,0	771.372,5	1.099.230,8
Outros Benefícios Previdenciários	0,0	0,0	0,0	0,0	0,0	0,0
Benefícios - Militar	0,0	0,0	0,0	0,0	0,0	0,0
Reformas	0,0	0,0	0,0	0,0	0,0	0,0
Pensões	0,0	0,0	0,0	0,0	0,0	0,0
Outros Benefícios Previdenciários	0,0	0,0	0,0	0,0	0,0	0,0
Outras Despesas Previdenciárias	0,0	0,0	0,0	0,0	0,0	0,0
Compensação Previdenciária do RPPS para o RGPS	0,0	0,0	0,0	0,0	0,0	0,0
Demais despesas Previdenciárias	0,0	0,0	0,0	0,0	0,0	0,0
TOTAL DAS DESPESAS FUNDO EM CAPITALIZAÇÃO RPPS (V)	17.010.000,0	17.010.000,0	17.000.000,0	15.550.000,0	4.843.680,3	6.375.533,2
RESULTADO FUNDO EM CAPITALIZAÇÃO (VI) = (IV - V)	4.090.000,0	4.090.000,0	-9.575.918,2	-11.719.658,1	2.580.401,5	-2.545.191,3
RECURSOS RPPS ARRECADADOS EM EXERCÍCIOS ANTERIORES			PREVISÃO ORÇAMENTÁRIA			
VALOR			0,0			
RESERVA ORÇAMENTÁRIA DO RPPS			PREVISÃO ORÇAMENTÁRIA			
VALOR			0,0			
APORTES DE RECURSOS PARA O FUNDO EM CAPITALIZAÇÃO DO RPPS			APORTES REALIZADAS			
Plano de Amortização - Contribuição Patronal Suplementar			0,0			
Plano de Amortização - Aporte Periódico de Valores Predefinidos			0,0			
Outros Aportes RPPS			0,0			
Recursos para Cobertura de Déficit Financeiro			0,0			
BENS E DIREITOS DO RPPS (FUNDO EM CAPITALIZAÇÃO)			PERÍODO DE REFERÊNCIA			
			Até 3º Bim/2022		Até 3º Bim/2021	
Caixa e Equivalentes de Caixa			374.819,6		6.161.225,6	
Investimentos e Aplicações			7.521.911,6		7.185.691,1	
Outros Bens e Direitos			0,0		0,0	
TOTAL DE BENS E DIREITOS DO RPPS			7.896.731,2		13.346.916,7	

CHEFE DO PODER EXECUTIVO: LUCAS DUTRA DOS SANTOS
RESPONSÁVEL PELA CONTABILIDADE: CLAUDIO CICERO DOS SANTOS

MUNICÍPIO DE SEROPÉDICA
RELATÓRIO RESUMIDO DA EXECUÇÃO ORÇAMENTÁRIA
DEMONSTRATIVO DAS RECEITAS E DESPESAS PREVIDENCIÁRIAS DO REGIME PRÓPRIO DOS SERVIDORES PÚBLICOS
ORÇAMENTO DA SEGURIDADE SOCIAL
PERÍODO DE REFERÊNCIA : 3º Bimestre / 2022

LRF, art 53, inciso II - Anexo 4

R\$ 1,00

FUNDO EM REPARTIÇÃO (Plano Financeiro)						
RECEITAS PREVIDENCIÁRIAS FUNDO EM REPARTIÇÃO - RPPS	PREVISÃO INICIAL	PREVISÃO ATUALIZADA	RECEITAS REALIZADAS			
			Até 3º Bim/2022		Até 3º Bim/2021	
RECEITAS CORRENTES (VII)	0,0	0,0	0,0		3.513.141,5	
Receitas de Contribuições dos Segurados	0,0	0,0	0,0		3.513.141,5	
Civil	0,0	0,0	0,0		3.513.141,5	
Ativo	0,0	0,0	0,0		3.513.141,5	
Inativo	0,0	0,0	0,0		0,0	
Pensionista	0,0	0,0	0,0		0,0	
Militar	0,0	0,0	0,0		0,0	
Ativo	0,0	0,0	0,0		0,0	
Inativo	0,0	0,0	0,0		0,0	
Pensionista	0,0	0,0	0,0		0,0	
Receitas de Contribuições Patronais	0,0	0,0	0,0		0,0	
Civil	0,0	0,0	0,0		0,0	
Ativo	0,0	0,0	0,0		0,0	
Inativo	0,0	0,0	0,0		0,0	
Pensionista	0,0	0,0	0,0		0,0	
Militar	0,0	0,0	0,0		0,0	
Ativo	0,0	0,0	0,0		0,0	
Inativo	0,0	0,0	0,0		0,0	
Pensionista	0,0	0,0	0,0		0,0	
Receita Patrimonial	0,0	0,0	0,0		0,0	
Receitas Imobiliárias	0,0	0,0	0,0		0,0	
Receitas de Valores Mobiliários	0,0	0,0	0,0		0,0	
Outras Receitas Patrimoniais	0,0	0,0	0,0		0,0	
Receita de Serviços	0,0	0,0	0,0		0,0	
Outras Receitas Correntes	0,0	0,0	0,0		0,0	
Compensação Previdenciária do RGPS para o RPPS	0,0	0,0	0,0		0,0	
Demais Receitas Correntes	0,0	0,0	0,0		0,0	
RECEITAS DE CAPITAL (VIII)	0,0	0,0	0,0		0,0	
Alienação de Bens, Direitos e Ativos	0,0	0,0	0,0		0,0	
Amortização de Empréstimos	0,0	0,0	0,0		0,0	
Outras Receitas de Capital	0,0	0,0	0,0		0,0	
TOTAL DAS RECEITAS FUNDO EM REPARTIÇÃO RPPS (IX) = (VII + VIII)	0,0	0,0	0,0		3.513.141,5	
DESPESAS FUNDO EM REPARTIÇÃO - RPPS	DOTAÇÃO INICIAL	DOTAÇÃO ATUALIZADA	DESPESAS EMPENHADAS		DESPESAS LIQUIDADAS	
			3º Bim/2022	3º Bim/2021	3º Bim/2022	3º Bim/2021
Benefícios - Civil	0,0	0,0	0,0	0,0	0,0	0,0
Aposentadorias	0,0	0,0	0,0	0,0	0,0	0,0
Pensões	0,0	0,0	0,0	0,0	0,0	0,0
Outros Benefícios Previdenciários	0,0	0,0	0,0	0,0	0,0	0,0
Benefícios - Militar	0,0	0,0	0,0	0,0	0,0	0,0
Reformas	0,0	0,0	0,0	0,0	0,0	0,0
Pensões	0,0	0,0	0,0	0,0	0,0	0,0
Outros Benefícios Previdenciários	0,0	0,0	0,0	0,0	0,0	0,0
Outras Despesas Previdenciárias	0,0	0,0	0,0	0,0	0,0	0,0
Compensação Previdenciária do RPPS para o RGPS	0,0	0,0	0,0	0,0	0,0	0,0
Demais despesas Previdenciárias	0,0	0,0	0,0	0,0	0,0	0,0
TOTAL DAS DESPESAS FUNDO EM REPARTIÇÃO RPPS (X)	0,0	0,0	0,0	0,0	0,0	0,0
RESULTADO FUNDO EM REPARTIÇÃO RPPS (XI) = (IX - X)	0,0	0,0	0,0	3.513.141,5	0,0	3.513.141,5
APORTES DE RECURSOS PARA O FUNDO EM REPARTIÇÃO DO RPPS			APORTES REALIZADAS			
Recursos para Cobertura de Insuficiências Financeiras			0,0			
Recursos para Formação de Reserva			0,0			
BENS E DIREITOS DO FUNDO (FUNDO EM REPARTIÇÃO)			SALDO ATUAL			
Caixa e Equivalentes de Caixa			0,0			
Investimentos e Aplicações			0,0			
Outro Bens e Direitos			0,0			
RECEITAS DA ADMINISTRAÇÃO - RPPS	PREVISÃO INICIAL	PREVISÃO ATUALIZADA	RECEITAS REALIZADAS			
			Até 3º Bim/2022	Até 3º Bim/2021		
Receitas Correntes	0,0	0,0	0,0	0,0		
Total das Receitas da Administração RPPS (XII)	0,0	0,0	0,0	0,0		

CHEFE DO PODER EXECUTIVO: LUCAS DUTRA DOS SANTOS
RESPONSÁVEL PELA CONTABILIDADE: CLAUDIO CICERO DOS SANTOS

MUNICÍPIO DE SEROPEDICA
RELATÓRIO RESUMIDO DA EXECUÇÃO ORÇAMENTÁRIA
DEMONSTRATIVO DAS RECEITAS E DESPESAS PREVIDENCIÁRIAS DO REGIME PRÓPRIO DOS SERVIDORES PÚBLICOS
ORÇAMENTO DA SEGURIDADE SOCIAL
PERÍODO DE REFERÊNCIA : 3º Bimestre / 2022

LRF, art 53, inciso II - Anexo 4

R\$ 1,00

DESPESAS DA ADMINISTRAÇÃO - RPPS	DOTAÇÃO INICIAL	DOTAÇÃO ATUALIZADA	DESPESAS EMPENHADAS		DESPESAS LIQUIDADAS	
			3º Bim/2022	3º Bim/2021	3º Bim/2022	3º Bim/2021
			Despesas Correntes (XIII)	2.290.000,0	2.590.000,0	1.787.308,9
Despesas de Capital (XIV)	700.000,0	400.000,0	0,0	49.378,0	0,0	49.378,0
Total das Despesas da Administração RPPS (XV)=(XIII+XIV)	2.990.000,0	2.990.000,0	1.787.308,9	969.846,9	514.819,4	719.697,2
Resultado da Administração RPPS (XVI)=(XII-XV)	-2.990.000,0	-2.990.000,0	-1.787.308,9	-969.846,9	-514.819,4	-719.697,2

BENEFÍCIOS PREVIDENCIÁRIOS MANTIDOS PELO TESOURO

RECEITAS PREVIDENCIÁRIAS (BENEFÍCIOS MANTIDOS PELO TESOURO)	PREVISÃO ATUALIZADA (a)	RECEITAS REALIZADAS ATÉ O BIM (b)
Contribuição do Servidores	0,0	0,0
Demais Receitas Previdenciárias	0,0	0,0
TOTAL DAS RECEITAS(BENEFÍCIOS MANTIDOS PELO TESOURO (XVII))	0,0	0,0

DESPESAS PREVIDENCIÁRIAS (BENEFÍCIOS MANTIDOS PELO TESOURO)	DOTAÇÃO ATUALIZADA (c)	DESPESAS EMPENHADAS Até o Bimestre (d)	DESPESAS LIQUIDADAS Até o Bimestre (e)	DESPESAS PAGAS Até o Bimestre (f)
Aposentadorias	0,0	0,0	0,0	0,0
Pensões	0,0	0,0	0,0	0,0
Outras Despesas Previdenciárias	0,0	0,0	0,0	0,0
TOTAL DAS DESPESAS (BENEFÍCIOS MANTIDOS PELO TESOURO)(XVIII)	0,0	0,0	0,0	0,0

MUNICÍPIO DE SEROPEDICA
RELATÓRIO RESUMIDO DA EXECUÇÃO ORÇAMENTÁRIA
DEMONSTRATIVO DOS RESULTADOS PRIMÁRIO E NOMINAL
ORÇAMENTOS FISCAL E DA SEGURIDADE SOCIAL
PERÍODO DE REFERÊNCIA : 3º Bimestre / 2022

LRF, art 53, inciso III - Anexo 6b

R\$ Milhares

ABAIXO DA LINHA		
CÁLCULO DO RESULTADO NOMINAL	SALDO	
	Em 31/12/2021 (a)	Em 30/Jun/2022 (b)
DÍVIDA CONSOLIDADA (XXVIII)	727.289,70	727.289,70
DEDUÇÕES (XXIX)	177.024.242,30	169.657.615,20
Disponibilidade de Caixa	169.623.661,30	162.257.034,20
Disponibilidade de Caixa Bruta	174.536.064,00	167.169.436,90
(-) Restos a Pagar Processados (XXX)	4.912.402,70	4.912.402,70
Demais Haveres Financeiros	7.400.581,00	7.400.581,00
DÍVIDA CONSOLIDADA LÍQUIDA (XXXI) = (XXVIII - XXIX)	-176.296.952,60	-168.930.325,50
RESULTADO NOMINAL - Abaixo da Linha (XXXII) = (XXXIa - XXXIb)	-7.366.627,10	
AJUSTE METODOLÓGICO	Até o 3º Bimestre / 2022	
VARIAÇÃO SALDO RPP = (XXXIII) = (XXX a - XXX b)		0,00
RECEITA DE ALIENAÇÃO DE INVESTIMENTOS PERMANENTES (IX)		0,00
PASSIVOS RECONHECIDOS NA DC (XXXIV)		0,00
VARIAÇÃO CAMBIAL (XXXV)		0,00
PAGAMENTOS DE PRECATÓRIOS INTEGRANTES DA DC (XXXVI)		0,00
OUTROS AJUSTES (XXXVII)		0,00
RESULTADO NOMINAL AJUSTADO - Abaixo da Linha (XXXVIII)=(XXXII-XXXIII-IX+XXXIV+XXXV-XXXVI+XXXVII)		-7.366.627,10
RESULTADO PRIMÁRIO - Abaixo da Linha (XXXIX) = XXXVIII - (XXV - XXVI)		-14.772.513,80
INFORMAÇÕES ADICIONAIS	PREVISÃO ORÇAMENTÁRIA	
SALDO DE EXERCÍCIOS ANTERIORES		0,00
Recursos Arrecadados em Exercícios Anteriores - RPPS		0,00
Superávit Financeiro Utilizado para Abertura e Reabertura de Créditos Adicionais		0,00
RESERVA ORÇAMENTÁRIA DO RPS		0,00

Fonte : Relatórios Contábeis

CHEFE DO PODER EXECUTIVO: LUCAS DUTRA DOS SANTOS
RESPONSÁVEL PELA CONTABILIDADE: CLAUDIO CICERO DOS SANTOS

SIGFIS - Versão 2022

Emissão: 27/07/2022 15:09h

Anexo 6b do RREO

MUNICÍPIO DE SEROPEDICA
RELATÓRIO RESUMIDO DA EXECUÇÃO ORÇAMENTÁRIA
DEMONSTRATIVO DOS RESULTADOS PRIMÁRIO E NOMINAL
ORÇAMENTOS FISCAL E DA SEGURIDADE SOCIAL
PERÍODO DE REFERÊNCIA : 3º Bimestre / 2022

LRF, art 53, inciso III - Anexo 6a

R\$1,00

RECEITAS PRIMÁRIAS	PREVISÃO ATUALIZADA	ACIMA DA LINHA	
		Jan a Jun/2022	
		RECEITAS REALIZADAS	
RECEITAS CORRENTES (I)	367.610.238,0	233.789.685,7	
Impostos, Taxas e Contribuições de Melhoria	60.580.600,0	29.200.137,3	
Imposto s/ a Prop. Predial/Territorial Urbana (IPTU)	10.500.000,0	6.900.132,5	
Impostos s/ Serviços de Qualquer Natureza (ISS)	36.930.000,0	14.703.578,4	
Imposto s/ Transmissão de Bens Imóveis (ITBI)	1.216.000,0	475.761,1	
Imposto de Renda Retido na Fonte (IRRF)	4.664.600,0	3.348.848,6	
Outros Impostos, Taxas e Contribuições de Melhoria	7.270.000,0	3.771.816,7	
Contribuições	10.650.000,0	4.357.600,8	
Receita Patrimonial	3.025.400,0	7.530.883,7	
Aplicações Financeiras (II)	3.025.400,0	7.405.886,7	
Outras Receitas Patrimoniais	0,0	124.997,0	
Transferências Correntes¹	290.744.238,0	176.993.116,3	
Cota Parte FPM (80%)	56.000.000,0	22.708.205,2	
Cota Parte ICMS (80%)	66.240.252,9	25.034.229,2	
Cota Parte IPVA (80%)	10.100.000,0	4.460.724,6	
Cota Parte ITR (80%)	49.000,0	7.450,1	
L.C. Nº 87/96 - ICMS Desoneração (80%)	0,0	0,0	
L.C. Nº 61/89	2.000.000,0	687.052,7	
Transferências do FUNDEB	70.000.000,0	39.360.478,8	
Outras Transferências Correntes	86.354.985,1	84.734.975,7	
Demais Receitas Correntes	2.610.000,0	15.707.947,6	
Outras Receitas Financeiras (III)	0,0	0,0	
Receitas Correntes Restantes	2.610.000,0	15.707.947,6	
RECEITAS PRIMÁRIAS CORRENTES (IV)=(I-II-III)	364.584.838,0	226.383.799,0	
RECEITAS DE CAPITAL (V)	210.000,0	1.440.188,0	
Operações de Crédito (VI)	0,0	0,0	
Amortização de Empréstimos (VII)	0,0	0,0	
Alienação de Bens	110.000,0	0,0	
Receita de Alienação de Investimentos Temporários (VIII)	100.000,0	0,0	
Receita de Alienação de Investimentos Permanentes (IX)	0,0	0,0	
Outras Alienações de bens	10.000,0	0,0	
Transferências de Capital	100.000,0	1.440.188,0	
Convênios	0,0	0,0	
Outras Transferências de Capital	100.000,0	1.440.188,0	
Outras Receitas de Capital	0,0	0,0	
Outras Receitas de Capital não Primárias (X)	0,0	0,0	
Outras Receitas de Capital Primárias	0,0	0,0	
RECEITAS PRIMÁRIAS DE CAPITAL (XI) = (V-VI-VII-VIII-IX-X)	110.000,0	1.440.188,0	
RECEITA PRIMÁRIA TOTAL (XII) = (IV + XI)	364.694.838,0	227.823.987,0	

DESPESAS PRIMÁRIAS	DOTAÇÃO ATUALIZADA	Jan a Jun/2022					
		DESPESAS EMPENHADAS	DESPESAS LIQUIDADAS	DESPESAS PAGAS (a)	RESTOS A PAGAR PROCESSADOS PAGOS (b)	RESTOS A PAGAR NÃO PROCESSADOS LIQUIDADOS	PAGOS (c)
DESPESAS CORRENTES (XIII)	411.934.073,1	365.696.826,5	214.594.127,1	209.551.985,6	0,0	16.225,0	16.225,0
Pessoal e Encargos Sociais	208.293.622,2	198.495.027,0	122.784.760,6	118.964.956,5	0,0	0,0	0,0
Juros e Encargos da Dívida (XIV)	1.500.000,0	0,0	0,0	0,0	0,0	0,0	0,0
Outras Despesas Correntes	202.140.450,9	167.201.799,4	91.809.366,5	90.587.029,1	0,0	16.225,0	16.225,0
DESPESAS PRIMÁRIAS CORRENTES (XV) = (XIII - XIV)	410.434.073,1	365.696.826,5	214.594.127,1	209.551.985,6	0,0	16.225,0	16.225,0
DESPESAS DE CAPITAL (XVI)	93.493.446,1	47.889.298,7	12.966.914,7	12.809.407,6	0,0	690,0	690,0
Investimentos	88.212.297,1	45.473.372,1	10.987.276,7	10.829.769,7	0,0	690,0	690,0
Inversões Financeiras	100.000,0	0,0	0,0	0,0	0,0	0,0	0,0
Concessão de Empréstimos (XVII)	0,0	0,0	0,0	0,0	0,0	0,0	0,0
Aquisição de Título de Capital já Integralizado (XVIII)	0,0	0,0	0,0	0,0	0,0	0,0	0,0
Aquisição de Título de Crédito (XIX)	0,0	0,0	0,0	0,0	0,0	0,0	0,0
Demais Inversões Financeiras	100.000,0	0,0	0,0	0,0	0,0	0,0	0,0
Amortização da Dívida (XX)	5.181.149,0	2.415.926,6	1.979.638,0	1.979.638,0	0,0	0,0	0,0
DESPESAS PRIMÁRIAS DE CAPITAL (XXI)=(XVI-XVII-XVIII-XIX-X)	88.312.297,1	45.473.372,1	10.987.276,7	10.829.769,6	0,0	690,0	690,0
RESERVA DE CONTINGÊNCIA (XXII)	0,0	0,0	0,0	0,0	0,0	0,0	0,0
DESPESA PRIMÁRIA TOTAL (XXIII) = (XV+XXI+XXII)	498.746.370,2	411.170.198,6	225.581.403,8	220.381.755,2	0,0	16.915,0	16.915,0
RESULTADO PRIMÁRIO - Acima da Linha (XXIV) = (XIIa - (XXIIIa	--	--	--	7.425.316,8	--	--	--

CHEFE DO PODER EXECUTIVO: LUCAS DUTRA DOS SANTOS
RESPONSÁVEL PELA CONTABILIDADE: CLAUDIO CICERO DOS SANTOS

MUNICÍPIO DE SEROPEDICA
RELATÓRIO RESUMIDO DA EXECUÇÃO ORÇAMENTÁRIA
DEMONSTRATIVO DO RESULTADO PRIMÁRIO
ORÇAMENTOS FISCAL E DA SEGURIDADE SOCIAL
PERÍODO DE REFERÊNCIA : 3º Bimestre / 2022

LRF, art 53, inciso III - Anexo 6a

R\$1,00

META FISCAL PARA O RESULTADO PRIMÁRIO		VALOR CORRENTE
Meta fixada no Anexo de Metas Fiscais da LDO para o exercício de referência		8.578.100,6
JUROS NOMINAIS		Jan a Jun/2022
		VALOR INCORRIDO
Encargos e Variações Monetárias Ativos (XXV)		7.405.886,7
Encargos e Variações Monetárias Passivas (XXVI)		0,0
RESULTADO NOMINAL - Acima da Linha (XXVII) = XXIV + (XXV - XXVI)		14.831.203,5
META FISCAL PARA O RESULTADO NOMINAL		VALOR CORRENTE
Meta fixada no Anexo de Metas Fiscais da LDO para o exercício de referência		74.000.000,0

Fonte : Relatórios Contábeis

Nota : *Para efeito deste Demonstrativo, o montante das Transferências Correntes corresponde, dentre outras receitas, ao total das Transferências Intergovernamentais, excluídas as Deduções da Receita Corrente para Formação do FUNDEB.

MUNICÍPIO DE SEROPEDICA
RELATÓRIO RESUMIDO DA EXECUÇÃO ORÇAMENTÁRIA
DEMONSTRATIVO DOS RESTOS A PAGAR POR PODER E ÓRGÃO
ORÇAMENTOS FISCAL E DA SEGURIDADE SOCIAL
PERÍODO DE REFERÊNCIA : 3º Bimestre / 2022

LRF, art 53, inciso V - Anexo 7

R\$1,00

PODER/ÓRGÃO	RESTOS A PAGAR PROCESSADOS E NÃO PROCESSADOS LIQUIDADOS					RESTOS A PAGAR NÃO-PROCESSADOS				
	Inscritos		Canc.	Pagos	Saldo	Exerc. Ant.	Inscritos 2021	Canc.	Pagos	Saldo
	Exerc. Ant.	2021								
RESTOS A PAGAR (EXCETO INTRA-ORÇAMENTÁRI)										
EXECUTIVO										
PREFEITURA SEROPEDICA	491.027,8	8.691,9	0,0	0,0	499.719,7	1.459.174,1	43.541.499,8	0,0	0,0	45.000.673,9
FUNDO MUN SAÚDE SEROPÉDICA	4.355.795,4	4.471,1	0,0	0,0	4.360.266,5	2.744.272,0	10.609.167,1	0,0	0,0	13.353.439,1
FUNDO MUN ASSIST SOCIAL SEROPÉDICA	1.065,5	46.808,8	0,0	0,0	47.874,3	59.775,9	456.706,3	0,0	0,0	516.482,2
FUNDO MUN DIR CRIANÇA ADOL SEROPÉD	0,0	0,0	0,0	0,0	0,0	1.936,5	0,0	0,0	0,0	1.936,5
INSTITUTO PREVIDÊNCIA SOCIAL SEROPEI	0,0	0,0	0,0	0,0	0,0	0,0	39.210,0	0,0	0,0	39.210,0
FUNDO M. CONSERV. AMBIENTAL SEROPÉ	0,0	0,0	0,0	0,0	0,0	3.515,2	0,0	0,0	0,0	3.515,2
CENTRO ESTUDOS JURÍD. PGM SEROPÉDI	0,0	0,0	0,0	0,0	0,0	2.794,2	11.158,2	0,0	0,0	13.952,4
FUNDO ESP SEC ORDEM PÚBLICA SEROPÉ	3.615,4	0,0	0,0	0,0	3.615,4	0,0	0,0	0,0	0,0	0,0
LEGISLATIVO										
CAMARA SEROPEDICA	926,9	0,0	0,0	0,0	926,9	3,2	0,0	0,0	0,0	3,2
TOTAL (I)	4.852.431,0	59.971,8	0,0	0,0	4.912.402,8	4.271.471,1	54.657.741,4	0,0	0,0	58.929.212,5
TOTAL (I + II)	4.852.431,0	59.971,8	0,0	0,0	4.912.402,8	4.271.471,1	54.657.741,4	0,0	0,0	58.929.212,5

CHEFE DO PODER EXECUTIVO: LUCAS DUTRA DOS SANTOS
RESPONSÁVEL PELA CONTABILIDADE: CLAUDIO CICERO DOS SANTOS

MUNICÍPIO DE SEROPEDICA
RELATÓRIO RESUMIDO DA EXECUÇÃO ORÇAMENTÁRIA
DEMONSTRATIVO DAS RECEITAS E DESPESAS COM MANUTENÇÃO E DESENVOLVIMENTO DO ENSINOORÇAMENTOS FISCAL E DA SEGURIDADE SOCIAL
PERÍODO DE REFERÊNCIA : 3º Bimestre / 2022

LEI 9.394/96, art 72 - Anexo 8

R\$1,00

RECEITA RESULTANTE DE IMPOSTOS (Arts. 212 e 212-A da Constituição Federal)

RECEITA RESULTANTE DE IMPOSTOS	PREVISÃO ATUALIZADA (a)	RECEITAS REALIZADAS	
		Até 3º Bim/2022 (b)	% (b/a)
1-RECEITAS DE IMPOSTOS	53.310.600,0	25.428.320,6	47,70
1.1-Receita Resultante do Imposto sobre a Propriedade Predial e Territorial Urbana - IPTU	10.500.000,0	6.900.132,5	65,72
1.2-Receita Resultante do Imposto sobre Transmissão Inter Vivos - ITBI	1.216.000,0	475.761,1	39,13
1.3-Receita Resultante do Imposto sobre Serviços de Qualquer Natureza - ISS	36.930.000,0	14.703.578,4	39,81
1.4-Receita Resultante do Imposto sobre Imposto de Renda Retido na Fonte - IRRF	4.664.600,0	3.348.848,6	71,79
2-RECEITAS DE TRANSFERÊNCIAS CONSTITUCIONAIS E LEGAIS	159.090.252,9	67.840.031,1	42,64
2.1-Cota-Parte FPM	64.000.000,0	28.383.814,6	44,35
2.1.1-Parcela referente à CF art. 159, I, alinea b	62.000.000,0	28.383.814,6	45,78
2.1.2-Parcela referente à CF art. 159, I, alneas d e e	2.000.000,0	0,0	
2.2-Cota-Parte ICMS	78.240.252,9	31.292.786,5	40,00
2.3-Cota-Parte IPI-Exportação	2.500.000,0	858.815,9	34,35
2.4-Cota-Parte ITR	2.350.000,0	1.728.708,3	73,56
2.5-Cota-Parte IPVA	12.000.000,0	5.575.905,8	46,47
2.6-Cota-Parte IOF-Ouro	0,0	0,0	
2.7-Compensações Finan. provenientes de Impostos e Transf. Constitucionais	0,0	0,0	
3-TOTAL DA RECEITA RESULTANTE DE IMPOSTOS (1 + 2)	212.400.852,9	93.268.351,7	43,91
4- TOTAL DESTINADO AO FUNDEB - 20% DE ((2.1.1) + (2.2) + (2.3) + (2.4) + (2.5))	31.418.050,6	13.568.006,2	43,19
5- VALOR MINIMO A SER APLICADO ALÉM DO VALOR DESTINADO AO FUNDEB - 5% DE ((2.1.1) + (2.2) + (2.3) + (2.4) + (2.5)) + 25% DE ((1.1) + (1.2) + (1.3) + (1.4) + (2.1.2) + (2.6) + (2.7))	21.682.162,6	9.749.081,7	44,96

CHEFE DO PODER EXECUTIVO: LUCAS DUTRA DOS SANTOS
RESPONSÁVEL PELA CONTABILIDADE: CLAUDIO CICERO DOS SANTOS

MUNICÍPIO DE SEROPÉDICA
RELATÓRIO RESUMIDO DA EXECUÇÃO ORÇAMENTÁRIA
DEMONSTRATIVO DAS RECEITAS E DESPESAS COM MANUTENÇÃO E DESENVOLVIMENTO DO ENSINO
DEMONSTRATIVO DAS RECEITAS E DESPESAS COM MANUTENÇÃO E DESENVOLVIMENTO DO ENSINO
ORÇAMENTOS FISCAL E DA SEGURIDADE SOCIAL
PERÍODO DE REFERÊNCIA : 3º Bimestre / 2022

LEI 9.394/96, art 72 - Anexo 8

R\$1,00

RECEITAS RECEBIDAS DO FUNDEB NO EXERCÍCIO	PREVISÃO ATUALIZADA (a)	RECEITAS REALIZADAS	
		Até 3º Bim/2022 (b)	% (b/a)
6-RECEITAS RECEBIDAS DO FUNDEB	72.560.000,0	39.624.049,9	54,61
6.1-Transferências de Recursos do FUNDEB	70.060.000,0	39.624.049,9	56,56
6.1.1-Principal	70.000.000,0	39.360.478,8	56,23
6.1.2-Rendimento de Aplicação Financeira	60.000,0	263.571,1	439,29
6.2- FUNDEB - Complementação da União - VAAF	0,0	0,0	0,00
6.2.1-Principal	0,0	0,0	0,00
6.2.2-Rendimento de Aplicação Financeira	0,0	0,0	0,00
6.3- FUNDEB - Complementação da União - VAAT	2.500.000,0	0,0	0,00
6.3.1-Principal	2.500.000,0	0,0	0,00
6.3.2-Rendimento de Aplicação Financeira	0,0	0,0	0,00
7-RESULTADO LÍQUIDO DAS TRANSFERÊNCIAS DO FUNDEB (6.1.1 - 4)	38.581.949,4	25.792.472,6	66,85
RECURSOS RECEBIDOS EM EXERCÍCIOS ANTERIORES E NÃO UTILIZADOS	VALOR		
8- TOTAL DOS RECURSOS DE SUPERÁVIT			0,0
8.1- SUPERÁVIT DO EXERCÍCIO IMEDIATAMENTE ANTERIOR			0,0
8.2- SUPERÁVIT RESIDUAL DE OUTROS EXERCÍCIOS			0,0
9- TOTAL DOS RECURSOS DO FUNDEB DISPONÍVEIS PARA UTILIZAÇÃO (6 + 8)			39.624.049,9

DESPESAS COM RECURSOS DO FUNDEB	DOTAÇÃO ATUALIZADA (c)	DESPESAS EMPENHADAS Até o Bimestre (d)	DESPESAS LIQUIDADAS Até o Bimestre (e)	DESPESAS PAGAS Até o Bimestre (f)
10- PROFISSIONAIS DA EDUCAÇÃO BÁSICA	73.706.966,2	72.635.170,7	43.528.756,8	42.941.645,2
10.1- Educação Infantil	0,0	0,0	0,0	0,0
10.1.1- Creche	0,0	0,0	0,0	0,0
10.1.2- Pré-escola	0,0	0,0	0,0	0,0
10.2- Ensino Fundamental	73.706.966,2	72.635.170,7	43.528.756,8	42.941.645,2
11- OUTRAS DESPESAS	36.000,0	36.000,0	7.907,6	7.907,6
11.1- Educação Infantil	0,0	0,0	0,0	0,0
11.1.1- Creche	0,0	0,0	0,0	0,0
11.1.2- Pré-escola	0,0	0,0	0,0	0,0
11.2- Ensino Fundamental	36.000,0	36.000,0	7.907,6	7.907,6
12- TOTAL DAS DESPESAS COM RECURSOS DO FUNDEB (10 + 11)	73.742.966,2	72.671.170,7	43.536.664,4	42.949.552,7

INDICADORES DO FUNDEB

DESPESAS CUSTEADAS COM RECEITAS DO FUNDEB RECEBIDAS NO EXERCÍCIO	DESPESAS EMPENHADAS Até o Bimestre (d)	DESPESAS LIQUIDADAS Até o Bimestre (e)	DESPESAS PAGAS Até o Bimestre (f)
13- Despesas com Profissionais da Educação Básica	72.635.170,7	43.528.756,8	42.941.645,2
14- Despesas Impostos e Transferências de Impostos	72.671.170,7	43.536.664,4	42.949.552,7
15- Despesas Complementação da União - VAAF	0,0	0,0	0,0
16- Despesas Complementação da União - VAAT	0,0	0,0	0,0
17- Despesas Complementação da União - VAAT Aplicadas na Educação Infantil	0,0	0,0	0,0
18- Despesas Complementação da União - VAAT Aplicadas em Despesa de Capital	0,0	0,0	0,0

INDICADORES - Art. 212-A, Inciso XI e § 3º - Constituição Federal	VALOR EXIGIDO (i)	VALOR APLICADO (j)	VALOR CONSIDERADO APÓS DEDUÇÕES (k)	% APLICADO (l)
19- Mín. 70% do FUNDEB na Remuneração dos Profissionais Educ. Básica	27.736.834,9	43.528.756,8	43.528.756,8	109,9
20- Perc. 50% da Complem. da União ao FUNDEB (VAAT) na Educ. Infantil	0,0	0,0	0,0	0,0
21- Mín de 15% da Complem. da União ao FUNDEB-VAAT em Desp. de Capital	0,0	0,0	0,0	0,0

INDICADORE - Art. 25, § 3º - Lei nº 14.113 de 2020 (Máximo de 10% do Superávit)	VALOR MÁXIMO PERMITIDO (m)	VALOR NÃO APLICADO (n)	NÃO APLICADO APÓS AJUSTE (o)	% NÃO APLICADO (p)
22- Total da Receita Recebida e não Aplicada no Exercício	3.962.405,0	-33.047.120,8	-33.047.120,8	-83,4

INDICADOR - Art. 25, § 3º - Lei nº 14.113 de 2020 (Aplicação do Superávit de Exercício Anterior)	VALOR DE SUPERÁVIT PERMITIDO NO EXER. ANTERIOR (q)	VALOR NÃO APLICADO NO EXERCÍCIO ANTERIOR (r)	VALOR DE SUPERÁVIT APLICADO ATÉ O 1º QUADR. (s)	VALOR APLIC. ATÉ O 1º QUADR. QUE INTEGRARÁ O LIMITE CONSTITUCIONAL (t)	VALOR APLICADO APÓS O 1º QUADR. (u)	VALOR NÃO APLICADO (v)
23- Total das Despesas custeadas com Superávit do FUNDEB	6.971.095,4	0,0	0,0	0,0	0,0	0,0
23.1- Total das Desp. custeadas com FUNDEB - Impostos e Transf. de Impostos	6.971.095,4	0,0	0,0	0,0	0,0	0,0
23.2- Total das Desp. custeadas c/ FUNDEB - Complem. União (VAAF + VAAT)	0,0	0,0	0,0	0,0	0,0	0,0

MUNICÍPIO DE SEROPEDICA
RELATÓRIO RESUMIDO DA EXECUÇÃO ORÇAMENTÁRIA
DEMONSTRATIVO DAS RECEITAS E DESPESAS COM MANUTENÇÃO E DESENVOLVIMENTO DO ENSINOORÇAMENTOS FISCAL E DA SEGURIDADE SOCIAL
PERÍODO DE REFERÊNCIA : 3º Bimestre / 2022

LEI 9.394/96, art 72 - Anexo 8

R\$1,00

DESPESAS COM MANUTENÇÃO E DESENVOLVIMENTO DO ENSINO - MDE - CUSTEADAS COM RECEITAS DE IMPOSTOS (EXCETO FUNDEB)

DESPESAS COM AÇÕES TÍPICAS DE MDE - RECEITAS DE IMPOSTOS EXCETO FUNDEB (Por área de Atuação)	DOTAÇÃO ATUALIZADA (c)	DESPESAS EMPENHADAS Até o Bimestre (d)	DESPESAS LIQUIDADAS Até 3º Bim/2022 (e)	DESPESAS PAGAS Até 3º Bim/2022 (f)
24- EDUCAÇÃO INFANTIL	0,0	0,0	0,0	0,0
24.1- Creche	0,0	0,0	0,0	0,0
24.2- Pré-escola	0,0	0,0	0,0	0,0
25- ENSINO FUNDAMENTAL	54.547.705,1	47.826.503,7	15.200.947,2	14.993.548,8
26- TOTAL DAS DESPESAS COM AÇÕES DO MDE	54.547.705,1	47.826.503,7	15.200.947,2	14.993.548,8

APURAÇÃO DAS DESPESAS PARA FINS DE LIMITE MÍNIMO CONSTITUCIONAL

	VALOR
27- TOTAL DAS DESPESAS DE MDE CUSTEADAS COM RECURSOS DE IMPOSTOS	58.737.611,54
28 (-) RESULTADO LÍQUIDO DAS TRANSFERÊNCIAS DO FUNDEB = (L7)	25.792.472,59
29 (-) RESTOS A PAGAR NÃO PROCESSADOS INSCRITOS NO EXERCÍCIO SEM DISPONIBILIDADE FINANCEIRA DE RECURSOS DO FUNDEB	0,00
30 (-) RESTOS A PAGAR NÃO PROCESSADOS INSCRITOS NO EXERCÍCIO SEM DISPONIBILIDADE FINANCEIRA DE RECURSOS DE IMPOSTOS	0,00
31 (-) CANCELAMENTO, NO EXERCÍCIO, DE RESTOS A PAGAR INSCRITOS COM DISPONIBILIDADE FINANCEIRA DE RECURSOS DE IMPOSTOS VINCULADOS AO ENSINO	0,00
32- TOTAL DAS DESPESAS PARA FINS DE LIMITE (27 - (28 + 29 + 30 + 31))	32.945.138,95

APURAÇÃO DO LIMITE MÍNIMO CONSTITUCIONAL

	VALOR EXIGIDO (x)	VALOR APLICADO (w)	% APLICADO (y)
33- APLICAÇÃO EM MDE SOBRE A RECEITA RESULTANTE DE IMPOSTOS	23.317.087,93	32.945.138,95	35,32

RESTOS A PAGAR INSCRITOS EM EXERCÍCIOS ANTERIORES COM
DISPONIBILIDADE FINANCEIRA DE RECURSOS DE IMPOSTOS DO FUNDEB

	SALDO INICIAL (x)	RP LIQUIDADOS (aa)	RP PAGOS (ab)	RP CANCELADOS (ac)	SALDO FINAL (ad)
34- RESTOS A PAGAR DE DESPESAS COM MDE	33.122,29	0,00	0,00	0,00	33.122,29
34.1- Executados com recursos de Impostos e Transferências de Impostos	0,00	0,00	0,00	0,00	0,00
34.2- Executados com recursos do FUNDEB - Impostos	33.122,29	0,00	0,00	0,00	33.122,29
34.3- Executados com recursos do FUNDEB - VAAF e VAAT	0,00	0,00	0,00	0,00	0,00

RECEITAS ADICIONAIS PRA FINANCIAMENTO DO ENSINO

	PREVISÃO ATUALIZADA (a)	RECEITAS REALIZADAS Até o Bimestre (b)
35- RECEITA DE TRANSFERÊNCIAS DO FNDE (incluindo rendimentos de aplicação Financeira)	11.664.000,0	5.817.043,4
35.1- Salário-Educação	9.904.000,0	5.198.662,3
35.2- PDDE	0,0	0,0
35.3- Transferências Diretas - PNAE	1.510.000,0	618.381,0
35.4- PNATE	250.000,0	0,0
35.5- Outras Transferências do FNDE	0,0	0,0
36- RECEITA DE TRANSFERÊNCIAS DE CONVÊNIO	0,0	0,0
37- RECEITA DE ROYALTIES DESTINADOS À EDUCAÇÃO	0,0	0,0
38- RECEITA DE OPERAÇÕES DE CRÉDITO	0,0	0,0
39- OUTRAS RECEITAS PARA FINANCIAMENTO DO ENSINO	0,0	0,0
40- TOTAL RECEITAS ADICIONAIS PARA FINANCIAMENTO DO ENSINO (35 + 36 + 37 + 38 + 39))	11.664.000,0	5.817.043,4

DESPESAS CUSTEADAS COM RECEITAS ADICIONAIS PARA FINANCIAMENTO
DO ENSINO (Por Área de Atuação)

	DOTAÇÃO ATUALIZADA (c)	DESPESAS EMPENHADAS Até o Bimestre (d)	DESPESAS LIQUIDADAS Até o Bimestre (e)	DESPESAS PAGAS Até o Bimestre (f)
41- EDUCAÇÃO INFANTIL	0,00	0,00	0,00	0,00
41.1- Creche	0,00	0,00	0,00	0,00
41.2- Pré-escola	0,00	0,00	0,00	0,00
42- ENSINO FUNDAMENTAL	21.453.461,92	17.156.397,73	10.699.253,50	10.650.514,73
43- ENSINO MÉDIO	0,00	0,00	0,00	0,00
44- ENSINO SUPERIOR	0,00	0,00	0,00	0,00
45- ENSINO PROFISSIONAL NÃO INTEGRADO AO ENSINO REGULAR	0,00	0,00	0,00	0,00
46- TOTAL DE DESPESAS CUSTEADAS COM RECURSOS ADICIONAIS PARA FINANCIAMENTO DO ENSINO	21.453.461,92	17.156.397,73	10.699.253,50	10.650.514,73

CHEFE DO PODER EXECUTIVO: LUCAS DUTRA DOS SANTOS
RESPONSÁVEL PELA CONTABILIDADE: CLAUDIO CICERO DOS SANTOS

MUNICÍPIO DE SEROPÉDICA
RELATÓRIO RESUMIDO DA EXECUÇÃO ORÇAMENTÁRIA
DEMONSTRATIVO DAS RECEITAS E DESPESAS COM MANUTENÇÃO E DESENVOLVIMENTO DO ENSINO
DEMONSTRATIVO DAS RECEITAS E DESPESAS COM MANUTENÇÃO E DESENVOLVIMENTO DO ENSINO
ORÇAMENTOS FISCAL E DA SEGURIDADE SOCIAL
PERÍODO DE REFERÊNCIA : 3º Bimestre / 2022

LEI 9.394/96, art 72 - Anexo 8

R\$ Milhares

TOTAL GERAL DAS DESPESAS COM EDUCAÇÃO	DOTAÇÃO ATUALIZADA (c)	DESPESAS EMPENHADAS Até o Bimestre (d)	DESPESAS LIQUIDADAS Até o Bimestre (e)	DESPESAS PAGAS Até o Bimestre (f)
47- TOTAL GERAL DAS DESPESAS COM EDUCAÇÃO	149.744.133,22	137.654.072,11	69.436.965,04	68.593.616,22
47.1- Despesas Correntes	136.011.781,95	125.111.854,07	63.287.444,51	62.462.733,32
47.1.1- Pessoal Ativo	103.023.709,20	97.411.266,26	52.767.709,38	51.973.199,33
47.1.2- Pessoal Inativo	0,00	0,00	0,00	0,00
47.1.3- Transferências às instituições comunitárias, confessionais ou filantrópicas sem fin	0,00	0,00	0,00	0,00
47.1.4- Outras Despesas Correntes	32.988.072,75	27.700.587,81	10.519.735,13	10.489.533,99
47.2- Despesas de Capital	13.732.351,27	12.542.218,04	6.149.520,53	6.130.882,90
47.2.1- Transferências às instituições comunitárias, confessionais ou filantrópicas sem fin	0,00	0,00	0,00	0,00
47.2.2- Outras Despesas de Capital	13.732.351,27	12.542.218,04	6.149.520,53	6.130.882,90

CHEFE DO PODER EXECUTIVO: LUCAS DUTRA DOS SANTOS
RESPONSÁVEL PELA CONTABILIDADE: CLAUDIO CICERO DOS SANTOS

SIGFIS - Versão 2022

Data de Emissão: 27/07/2022 15:09h

Anexo 8 do RREO

CONTROLE DA DISPONIBILIDADE FINANCEIRA E CONCILIAÇÃO BANCÁRIA	FUNDEB (ae)	SALÁRIO EDUCAÇÃO (af)
48- DISPONIBILIDADE FINANCEIRA EM 31 DE DEZEMBRO DE <EXERCÍCIO ANTERIOR>	0,00	0,00
49- (+) INGRESSO DE RECURSOS ATÉ O BIMESTRE	39.624.049,91	5.198.662,34
50- (-) PAGAMENTOS EFETUADOS ATÉ O BIMESTRE (orçamentário e restos a pagar)	0,00	0,00
51- (=) DISPONIBILIDADE FINANCEIRA ATÉ O BIMESTRE	39.624.049,91	5.198.662,34
52- (+) AJUSTES POSITIVOS	0,00	0,00
53- (-) AJUSTES NEGATIVOS (OUTROS VALORES EXTRAORÇAMENTÁRIOS)	0,00	0,00
54- (=) SALDO FINANCEIRO CONCILIADO (Saldo Bancário))	39.624.049,91	5.198.662,34

INDICADORES AJUSTADOS**Mínimo de. 70% do FUNDEB na Remuneração dos Profissionais Educação. Básica**

VALOR EXIGIDO	VALOR APLICADO	% APLICADO
27.736.834,94	42.941.645,18	108,37

APLICAÇÃO EM MDE SOBRE A RECEITA RESULTANTE DE IMPOSTOS

TOTAL DAS DESPESAS DE MDE CUSTEADAS COM RECURSOS DE IMPOSTOS	(-) RESULTADO LÍQUIDO DAS TRANSFERÊNCIAS DO FUNDEB = (L7)	TOTAL DAS DESPESAS PARA FINS DE LIMITE	% APLICADO
57.943.101,49	25.792.472,59	32.150.628,90	34,47

RESULTADO DAS CRÍTICAS APLICADAS SOBRE A GERAÇÃO DO ANEXO 08 RREO

Crítica 01: Ok.

Crítica 02: Como o total da coluna Dotação Aualizada da Linha 12 é maior que o valor da Previsão Atualizada da Linha 6, o valor da Linha 8 (TOTAL DOS RECURSOS DE SUPERÁVIT) não pode ser igual a zero.

Crítica 03: Ok.

Crítica 04: Ok.

Crítica 05: O Total de Receitas Adicionais para Financiamento do Ensino não pode ser menor que o Total de Despesas Custeadas com Recursos Adicionais para Financiamento do Ensino. As células 40(a) e 40(b) devem ter, respectivamente, valores maiores que os das células 46(c) e 46(f).

Crítica 06: Ok.

Observação:

As críticas não impedem a emissão do anexo, mas é importante que sejam observadas e, eventualmente, corrigidos os dados (Especialmente os da tabela Despesas Educação), pois elas podem afetar o cálculo dos índices apresentados no relatório. Outros esclarecimentos poderão ser obtidos através do Help Desk.

MUNICÍPIO DE SEROPÉDICA
RELATÓRIO RESUMIDO DA EXECUÇÃO ORÇAMENTÁRIA
DEMONSTRATIVO DAS RECEITAS DE IMPOSTOS E DAS DESPESAS PRÓPRIAS COM SAÚDE
ORÇAMENTOS FISCAL E DA SEGURIDADE SOCIAL
PERÍODO DE REFERÊNCIA : 3º Bimestre / 2022

ADCT, art 77 - Anexo 12

R\$ 1,00

RECEITAS RESULTANTES DE IMPOSTOS E TRANSFERÊNCIAS CONSTITUCIONAIS E LEGAIS	PREVISÃO INICIAL	PREVISÃO ATUALIZADA (a)	RECEITAS REALIZADAS	
			Até 3º Bim/2022 (b)	% (B/A) x 100
RECEITA DE IMPOSTOS LÍQUIDA (I)	53.310.600,0	53.310.600,0	25.428.320,6	47,7
Receita Resultante do Imposto Predial e Territorial - IPTU	10.500.000,0	10.500.000,0	6.900.132,5	65,7
IPTU	6.200.000,0	6.200.000,0	4.834.916,9	78,0
Multa, Juros de Mora, Dívida Ativa e Outros Encargos do IPTU	4.300.000,0	4.300.000,0	2.065.215,6	48,0
Receita Resultante do Imposto sobre Transmissão Inter Vivos - ITBI	1.216.000,0	1.216.000,0	475.761,1	39,1
ITBI	1.200.000,0	1.200.000,0	462.156,7	38,5
Multa, Juros de Mora, Dívida Ativa e Outros Encargos do ITBI	16.000,0	16.000,0	13.604,4	85,0
Receita Resultante do Imposto sobre Serviços de Qualquer Natureza - ISS	36.930.000,0	36.930.000,0	14.703.578,4	39,8
ISS	36.450.000,0	36.450.000,0	14.568.062,0	40,0
Multa, Juros de Mora, Dívida Ativa e Outros Encargos do ISS	480.000,0	480.000,0	135.516,4	28,2
Receita Resultante do Imposto sobre a e Proventos de Qualquer Natureza Retido na Fonte - IRRF	4.664.600,0	4.664.600,0	3.348.848,6	71,8
RECEITAS DE TRANSFERÊNCIAS CONSTITUCIONAIS E LEGAIS (II)	157.090.252,9	157.090.252,9	67.840.031,1	43,2
Cota-Parte FPM	62.000.000,0	62.000.000,0	28.383.814,6	45,8
Cota-Parte ITR	2.350.000,0	2.350.000,0	1.728.708,3	73,6
Cota-Parte ICMS	78.240.252,9	78.240.252,9	31.292.786,5	40,0
Cota-Parte IPVA	12.000.000,0	12.000.000,0	5.575.905,8	46,5
Cota-Parte IPI-Exportação	2.500.000,0	2.500.000,0	858.815,9	34,4
Compensações Financeiras Provenientes de Impostos e Transferências Constitucionais	0,0	0,0	0,0	0,0
Desoneração ICMS (LC 87/1996)	0,0	0,0	0,0	0,0
Outras	0,0	0,0	0,0	0,0
Total das Receitas Resultantes de Impostos e Transferências Constitucionais e Legais (III)=(I)+(II)	210.400.852,9	210.400.852,9	93.268.351,7	44,3

DESPESAS COM AÇÕES E SERVIÇOS PÚBLICOS DE SAÚDE (ASPS) - POR SUBFUNÇÃO E CATEGORIA ECONÔMICA	DOTAÇÃO INICIAL	DOTAÇÃO ATUALIZADA (c)	DESPESAS EMPENHADAS		DESPESAS LIQUIDADAS		DESPESAS PAGAS	
			Até 3º Bim/2022 (d)	% (d/c) x100	Até 3º Bim/2022 (e)	% (e/c) x100	Até 3º Bim/2022 (f)	% (f/c) x100
ATENÇÃO BÁSICA (IV)	829.510,0	17.000,0	16.821,0	98,9	4.000,0	23,5	4.000,0	23,5
Despesas Correntes	789.510,0	17.000,0	16.821,0	98,9	4.000,0	23,5	4.000,0	23,5
Despesas de Capital	40.000,0	0,0	0,0	0,0	0,0	0,0	0,0	0,0
ASSISTÊNCIA HOSPITALAR E AMBULATORIAL (V)	3.967.871,0	2.112.871,0	2.047.871,0	96,9	1.734.909,3	82,1	1.734.909,3	82,1
Despesas Correntes	3.887.871,0	2.087.871,0	2.047.871,0	98,1	1.734.909,3	83,1	1.734.909,3	83,1
Despesas de Capital	80.000,0	25.000,0	0,0	0,0	0,0	0,0	0,0	0,0
SUPORTE PROFILÁTICO E TERAPÊUTICO (VI)	905.193,0	5.193,0	3.570,5	68,8	0,0	0,0	0,0	0,0
Despesas Correntes	905.193,0	5.193,0	3.570,5	68,8	0,0	0,0	0,0	0,0
Despesas de Capital	0,0	0,0	0,0	0,0	0,0	0,0	0,0	0,0
VIGILÂNCIA SANITÁRIA (VII)	0,0	0,0	0,0	0,0	0,0	0,0	0,0	0,0
Despesas Correntes	0,0	0,0	0,0	0,0	0,0	0,0	0,0	0,0
Despesas de Capital	0,0	0,0	0,0	0,0	0,0	0,0	0,0	0,0
VIGILÂNCIA EPIDEMIOLÓGICA (VIII)	0,0	0,0	0,0	0,0	0,0	0,0	0,0	0,0
Despesas Correntes	0,0	0,0	0,0	0,0	0,0	0,0	0,0	0,0
Despesas de Capital	0,0	0,0	0,0	0,0	0,0	0,0	0,0	0,0

CHEFE DO PODER EXECUTIVO: LUCAS DUTRA DOS SANTOS
RESPONSÁVEL PELA CONTABILIDADE: CLAUDIO CICERO DOS SANTOS

SIGFIS - Versão 2022

Data de Emissão: 27/07/2022 15:09h

Anexo 12 do RREO

MUNICÍPIO DE SEROPÉDICA
RELATÓRIO RESUMIDO DA EXECUÇÃO ORÇAMENTÁRIA
DEMONSTRATIVO DAS RECEITAS DE IMPOSTOS E DAS DESPESAS PRÓPRIAS COM SAÚDE
ORÇAMENTOS FISCAL E DA SEGURIDADE SOCIAL
PERÍODO DE REFERÊNCIA : 3º Bimestre / 2022

ADCT, art 77 - Anexo 12 R\$ 1,00

ALIMENTAÇÃO E NUTRIÇÃO (IX)	0,0	0,0	0,0	0,0	0,0	0,0	0,0	0,0	0,0
Despesas Correntes	0,0	0,0	0,0	0,0	0,0	0,0	0,0	0,0	0,0
Despesas de Capital	0,0	0,0	0,0	0,0	0,0	0,0	0,0	0,0	0,0
OUTRAS SUBFUNÇÕES (X)	21.252.000,0	42.978.370,2	42.295.329,9	98,4	37.545.004,5	87,4	37.480.060,5	87,2	87,2
Despesas Correntes	18.739.700,0	42.853.070,2	42.295.329,9	98,7	37.545.004,5	87,6	37.480.060,5	87,5	87,5
Despesas de Capital	2.512.300,0	125.300,0	0,0	0,0	0,0	0,0	0,0	0,0	0,0
TOTAL (XI)=(IV+V+VI+VII+VIII+IX+X)	26.954.574,0	45.113.434,2	44.363.592,4	363,0	39.283.913,8	193,0	39.218.969,8	192,8	

APURAÇÃO DO CUMPRIMENTO DO LIMITE MÍNIMO PARA APLICAÇÃO EM ASPS	DESPESAS EMPENHADAS (d)	DESPESAS LIQUIDADAS (e)	DESPESAS PAGAS (f)
Total das Despesas com ASPS (XII) = (XI)	44.363.592,4	39.283.913,8	39.218.969,8
(-) Restos a Pagar Não Processados Inscritos Indevidamente no Exercício sem Disponibilidade Financeira (XIII)	0,0	0,0	-----
(-) Despesas Custeadas com Recursos Vinculados à Parcela do Percentual Mínimo que não foi Aplicado em ASPS em Exercícios Anteriores (XIV)	0,0	0,0	0,0
(-) Despesas Custeadas com Disponibilidade de Caixa Vinculada aos Restos a Pagar Cancelados (XV)	0,0	0,0	0,0
(=) VALOR APLICADO EM ASPS (XVI) = (XII - XIII - XIV - XV)	44.363.592,4	39.283.913,8	39.218.969,8
Despesa Mínima a ser Aplicada em ASPS (XVII) = (III) x 15% (LC 141/2012)			13.990.252,8
Despesa Mínima a ser Aplicada em ASPS (XVII) = (III) x % (Lei Orgânica Municipal)			0,0
Diferença entre o Valor Aplicado e a Despesa Mínima a ser Aplicada (XVIII) = (XVI (d ou e) - XVII)	0,0	25.293.661,0	-----
Limite não Cumprido (XIX) = (XVIII) (Quando valor for inferior a zero)	-----	0,0	-----
PERCENTUAL DA RECEITA DE IMPOSTOS E TRANSFERÊNCIAS CONSTITUCIONAIS E LEGAIS APLICADO EM ASPS (XVI/III) * 100 (mínimo de 15% conforme LC nº 141/2012 ou % da Lei Orgânica Municipal)	47,6	42,1	-----

CONTROLE DO VALOR REFERENTE AO PERCENTUAL MÍNIMO NÃO CUMPRIDO EM EXERCÍCIOS ANTERIORES PARA FINS DE APLICAÇÃO DOS RECURSOS VINCULADOS CONFORME ARTIGOS 25 E 26 DA LC 141/2012	LIMITE NÃO CUMPRIDO				
	Saldo Inicial (no exercício atual) h	Despesas Custeadas no Exercício de Referência			Saldo Final (não aplicado) (l) = (h - (i ou j))
		Empenhadas (i)	Liquidadas (j)	Pagas (k)	
Diferença de limite não cumprido em 2022 (saldo final = XIX d)	-----	-----	-----	-----	0,0
Diferença de limite não cumprido em 2022 (saldo final = XIX d)	0,0	0,0	0,0	0,0	0,0
Diferença de limite não cumprido em Exercícios Anteriores (saldo inicial igual ao saldo final do demonstrativo do exercício anterior)	0,0	0,0	0,0	0,0	0,0
TOTAL DA DIFERENÇA DE LIMITE NÃO CUMPRIDO EM EXERCÍCIOS ANTERIORES (XX)	0,0	0,0	0,0	0,0	0,0

EXERCÍCIO DO EMPENHO	Valor Mínimo para aplicação em ASPS (m)	Valor aplicado em ASPS no exercício (n)	Valor aplicado além do limite mínimo (o) = (n-m), se < 0 então (o) = 0	Total inscrito em RP no exercício (p)	RPNP Inscritos Indevidamente no Exercício sem Disponibilidade Financeira q = (r=0)	Valor inscrito em RP considerado no Limite (r)=(p-(o+q)) se < 0 então (r) = (0)	Total de RP pagos (s)	Total de RP a pagar (t)	Total de RP cancelados ou prescritos (u)	Diferença entre o valor aplicado além do limite e o total do RP (v) = ((o + q) - u)
Empenhos de 2022 (regra nova)	13.990.252,8	44.363.592,4	30.373.339,6	0,0	0,0	0,0	-----	0,0	-----	0,0
Empenhos de 2021 (regra nova)	0,0	0,0	0,0	0,0	0,0	0,0	0,0	0,0	0,0	0,0
Empenhos de 2018	0,0	0,0	0,0	0,0	0,0	0,0	0,0	0,0	0,0	0,0
Empenhos de 2017	0,0	0,0	0,0	0,0	0,0	0,0	0,0	0,0	0,0	0,0
Empenhos de 2016 e anteriores	0,0	0,0	0,0	0,0	0,0	0,0	0,0	0,0	0,0	0,0

CHEFE DO PODER EXECUTIVO: LUCAS DUTRA DOS SANTOS
RESPONSÁVEL PELA CONTABILIDADE: CLAUDIO CICERO DOS SANTOS

MUNICÍPIO DE SEROPEDICA
RELATÓRIO RESUMIDO DA EXECUÇÃO ORÇAMENTÁRIA
DEMONSTRATIVO DAS RECEITAS DE IMPOSTOS E DAS DESPESAS PRÓPRIAS COM SAÚDE
ORÇAMENTOS FISCAL E DA SEGURIDADE SOCIAL
PERÍODO DE REFERÊNCIA : 3º Bimestre / 2022

ADCT, art 77 - Anexo 12

R\$ 1,00

TOTAL DOS RESTOS A PAGAR CANCELADOS OU PRESCRITOS ATÉ O FINAL DO EXERCÍCIO ATUAL QUE AFETARAM O CUMPRIMENTO DO LIMITE (XXI)	0,0
TOTAL DOS RESTOS A PAGAR CANCELADOS OU PRESCRITOS ATÉ O FINAL DO EXERCÍCIO ANTERIOR QUE AFETARAM O CUMPRIMENTO DO LIMITE (XXII)	0,0
TOTAL DOS RESTOS A PAGAR CANCELADOS OU PRESCRITOS NO EXERCÍCIO ATUAL QUE AFETARAM O CUMPRIMENTO DO LIMITE (XXIII) = (XXI - XXII)	0,0

CONTROLE DE RESTOS A PAGAR CANCELADOS OU PRESCRITOS CONSIDERADOS PARA FINS DE APLICAÇÃO DA DISPONIBILIDADE DE CAIXA CONFORME ARTIGO 248§ 1º e 2º DA LC 141/2012	RESTOS A PAGAR CANCELADOS OU PRESCRITOS				Saldo Final (não aplicado) (aa) = (w-x ou y)
	Saldo Inicial (w)	Despesas Custeadas no Exercício de Referência			
		Empenhadas (x)	Liquidadas (v)	Pagas (z)	
Restos a pagar cancelados ou prescritos em 2022 a serem compensados (XXIV)	0,0	0,0	0,0	0,0	0,0
Restos a pagar cancelados ou prescritos em 2022 a serem compensados (XXV)	0,0	0,0	0,0	0,0	0,0
RP cancelados ou prescritos em exercícios anteriores a serem compensados (XXVI)(saldo inicial igual ao saldo final do demonstrativo anterior)	0,0	0,0	0,0	0,0	0,0
TOTAL DE RESTOS A PAGAR CANCELADOS OU PRESCRITOS A COMPENSAR (XXVII)	0,0	0,0	0,0	0,0	0,0

RECEITAS ADICIONAIS PARA O FINANCIAMENTO DA SAÚDE NÃO COMPUTADAS NO CÁLCULO DO MÍNIMO	PREVISÃO INICIAL	PREVISÃO ATUALIZADA (a)	RECEITAS REALIZADAS	
			<Período Atual> (b)	% (B/A) x 100
RECEITAS DE TRANSFERÊNCIA PARA A SAÚDE (XXVIII)	0,0	0,0	0,0	0,0
Provenientes da União	0,0	0,0	0,0	0,0
Provenientes dos Estados	0,0	0,0	0,0	0,0
Provenientes de Outros Municípios	0,0	0,0	0,0	0,0
RECEITAS DE OPERAÇÕES DE CRÉDITO INTERNAS E EXTERNAS VINCULADAS À SAÚDE (XXIX)	0,0	0,0	0,0	0,0
OUTRAS RECEITAS (XXX)	0,0	0,0	0,0	0,0
TOTAL DE RECEITAS ADICIONAIS PARA FINANCIAMENTO DA SAÚDE (XXXI)=(XXVIII+XXIX+XXX)	0,0	0,0	0,0	0,0

DESPESAS COM SAÚDE POR SUBFUNÇÕES E CATEGORIA ECONÔMICA NÃO COMPUTADAS NO CÁLCULO DO MÍNIMO Inscritas em	DOTAÇÃO INICIAL	DOTAÇÃO ATUALIZADA (c)	DESPESAS EMPENHADAS		DESPESAS LIQUIDADAS		DESPESAS PAGAS	
			Até 3º Bim/2022 (d)	% (d/c) x100	Até 3º Bim/2022 (e)	% (e/c) x100	Até 3º Bim/2022 (f)	% (f/c) x100
ATENÇÃO BÁSICA (XXXII)	9.381.740,0	28.806.802,9	19.274.084,9	66,9	12.015.213,2	41,7	11.891.527,8	41,3
Despesas Correntes	9.381.740,0	28.806.802,9	19.274.084,9	66,9	12.015.213,2	41,7	11.891.527,8	41,3
Despesas de Capital	0,0	0,0	0,0	0,0	0,0	0,0	0,0	0,0
ASSISTÊNCIA HOSPITALAR E AMBULATORIAL (XXXIII)	23.017.506,0	47.940.977,6	22.081.560,2	46,1	14.994.281,0	31,3	14.974.241,5	31,2
Despesas Correntes	21.282.829,0	24.930.902,6	18.405.372,0	73,8	14.913.916,0	59,8	14.893.876,5	59,7
Despesas de Capital	1.734.677,0	23.010.075,0	3.676.188,2	16,0	80.365,0	0,3	80.365,0	0,3
SUORTE PROFILÁTICO E TERAPÊUTICO (XXXIV)	694.807,0	1.683.041,6	1.059.281,6	62,9	849.773,6	50,5	849.773,6	50,5
Despesas Correntes	694.807,0	1.683.041,6	1.059.281,6	62,9	849.773,6	50,5	849.773,6	50,5
Despesas de Capital	0,0	0,0	0,0	0,0	0,0	0,0	0,0	0,0
VIGILÂNCIA SANITÁRIA (XXXV)	59.000,0	289.000,0	10.048,5	3,5	10.048,5	3,5	10.048,5	3,5
Despesas Correntes	35.000,0	15.000,0	10.048,5	67,0	10.048,5	67,0	10.048,5	67,0
Despesas de Capital	24.000,0	274.000,0	0,0	0,0	0,0	0,0	0,0	0,0
VIGILÂNCIA EPIDEMIOLÓGICA (XXXVI)	970.000,0	456.169,9	106.011,7	23,2	94.073,8	20,6	94.073,8	20,6
Despesas Correntes	685.000,0	456.169,9	106.011,7	23,2	94.073,8	20,6	94.073,8	20,6
Despesas de Capital	285.000,0	0,0	0,0	0,0	0,0	0,0	0,0	0,0
ALIMENTAÇÃO E NUTRIÇÃO (XXXVII)	14.000,0	14.000,0	0,0	0,0	0,0	0,0	0,0	0,0
Despesas Correntes	14.000,0	14.000,0	0,0	0,0	0,0	0,0	0,0	0,0

CHEFE DO PODER EXECUTIVO: LUCAS DUTRA DOS SANTOS
RESPONSÁVEL PELA CONTABILIDADE: CLAUDIO CICERO DOS SANTOS

SIGFIS - Versão 2022

Data de Emissão: 27/07/2022 15:09h

Anexo 12 do RREO

MUNICÍPIO DE SEROPEDICA
RELATÓRIO RESUMIDO DA EXECUÇÃO ORÇAMENTÁRIA
DEMONSTRATIVO DAS RECEITAS DE IMPOSTOS E DAS DESPESAS PRÓPRIAS COM SAÚDE
ORÇAMENTOS FISCAL E DA SEGURIDADE SOCIAL
PERÍODO DE REFERÊNCIA : 3º Bimestre / 2022

ADCT, art 77 - Anexo 12

R\$ 1,00

Despesas de Capital	0,0	0,0	0,0	0,0	0,0	0,0	0,0	0,0
OUTRAS SUBFUNÇÕES (XXXVIII)	0,0	13.929.278,3	13.679.142,4	98,2	11.072.742,9	79,5	11.072.742,9	79,5
Despesas Correntes	0,0	13.929.278,3	13.679.142,4	98,2	11.072.742,9	79,5	11.072.742,9	79,5
Despesas de Capital	0,0	0,0	0,0	0,0	0,0	0,0	0,0	0,0
TOTAL (XXXIX)=(XXXII+XXXIII+XXXIV+XXXV+XXXVI+XXXVII+XXXVIII)	34.137.053,0	93.119.270,3	56.210.129,3	300,8	39.036.133,0	227,1	38.892.408,1	226,6

DESPESAS COM SAÚDE NÃO COMPUTADAS NO CÁLCULO DO MÍNIMO

DESPESAS TOTAIS COM SAÚDE EXECUTADAS COM RECURSOS PRÓPRIOS E COM RECURSOS TRANSFERIDOS DE OUTROS ENTES	DOTAÇÃO INICIAL	DOTAÇÃO ATUALIZADA (c)	DESPESAS EMPENHADAS		DESPESAS LIQUIDADAS		DESPESAS PAGAS	
			Até 3º Bim/2022 (d)	% (d/c) x100	Até 3º Bim/2022 (e)	% (e/c) x100	Até 3º Bim/2022 (f)	% (f/c) x100
ATENÇÃO BÁSICA (XL)=(IV+XXXII)	10.211.250,0	28.823.802,9	19.290.905,9	165,9	12.019.213,2	65,2	11.895.527,8	64,8
ASSISTÊNCIA HOSPITALAR E AMBULATORIAL (XLI)=(V+XXXIII)	26.985.377,0	50.053.848,6	24.129.431,2	143,0	16.729.190,3	113,4	16.709.150,8	113,3
SUORTE PROFILÁTICO E TERAPÊUTICO (XLII)=(VI+XXXIV)	1.600.000,0	1.688.234,6	1.062.852,1	131,7	849.773,6	50,5	849.773,6	50,5
VIGILÂNCIA SANITÁRIA (XLIII)=(VII+XXXV)	59.000,0	289.000,0	10.048,5	3,5	10.048,5	3,5	10.048,5	3,5
VIGILÂNCIA EPIDEMIOLÓGICA (XLIV)=(VIII+XXXVI)	970.000,0	456.169,9	106.011,7	23,2	94.073,8	20,6	94.073,8	20,6
ALIMENTAÇÃO E NUTRIÇÃO (XLV)=(XIX+XXXVII)	14.000,0	14.000,0	0,0	0,0	0,0	0,0	0,0	0,0
OUTRAS SUBFUNÇÕES (XLVI)=(X+XXXVIII)	21.252.000,0	56.907.648,5	55.974.472,3	196,6	48.617.747,4	166,9	48.552.803,4	166,7
TOTAL DAS DESPESAS COM SAÚDE (XLVII)=(XI+XXXIX)	61.091.627,0	138.232.704,5	100.573.721,7	663,9	78.320.046,8	420,1	78.111.377,9	419,4
(-)Despesas executadas com recurso provenientes das transferências de recursos de outros entes	0,0	0,0	0,0	0,0	0,0	0,0	0,0	0,0
TOTAL DAS DESPESAS EXECUTADAS COM RECURSOS PRÓPRIOS (XLVIII)	61.091.627,0	138.232.704,5	100.573.721,7	663,9	78.320.046,8	420,1	78.111.377,9	419,4

CHEFE DO PODER EXECUTIVO: LUCAS DUTRA DOS SANTOS
RESPONSÁVEL PELA CONTABILIDADE: CLAUDIO CICERO DOS SANTOS

SIGFIS - Versão 2022

Data de Emissão: 27/07/2022 15:09h

Anexo 12 do RREO

MUNICÍPIO DE SEROPÉDICA - PODER EXECUTIVO
RELATÓRIO RESUMIDO DA EXECUÇÃO ORÇAMENTÁRIA
DEMONSTRATIVO DAS PARCERIAS PÚBLICO-PRIVADAS

ORÇAMENTOS FISCAL E DA SEGURIDADE SOCIAL
PERÍODO DE REFERÊNCIA : 3º Bimestre / 2022

Lei nº 11.079, de 30.12.2004, arts 22 e 28 - Anexo 13

R\$ 1,00

ESPECIFICAÇÃO	SALDO TOTAL EM 31 DE DEZEMBRO DO EXERCÍCIO ANTERIOR (a)	REGISTROS EFETUADOS EM 2022		SALDO TOTAL (c) = (a) + (b)
		NO BIMESTRE	ATÉ O BIMESTRE (b)	
TOTAL DE ATIVOS	0,0	0,0	0,0	0,0
Direitos Futuros	0,0	0,0	0,0	0,0
Ativos Contabilizados na SPE	0,0	0,0	0,0	0,0
Contrapartida para Provisões de PPP	0,0	0,0	0,0	0,0
TOTAL DE PASSIVOS (I)	0,0	0,0	0,0	0,0
Obrigações Não Relacionadas a Serviços	0,0	0,0	0,0	0,0
Contrapartida para Ativos da SPE	0,0	0,0	0,0	0,0
Provisões de PPP	0,0	0,0	0,0	0,0
GARANTIAS DE PPP(II)	0,0	0,0	0,0	0,0
SALDO LÍQUIDO DE PASSIVOS DE PPP (III) = (I-II)	0,0	0,0	0,0	0,0
PASSIVOS CONTINGENTES	0,0	0,0	0,0	0,0
Contraprestações Futuras	0,0	0,0	0,0	0,0
Riscos Não Provisionados	0,0	0,0	0,0	0,0
Outros Passivos Contingentes	0,0	0,0	0,0	0,0
ATIVOS CONTINGENTES	0,0	0,0	0,0	0,0
Serviços Futuros	0,0	0,0	0,0	0,0
Outros Ativos Contingentes	0,0	0,0	0,0	0,0

DESPESAS DE PPP	2021	2022	2023	2024	2025	2026	2027	2028	2029	2030	2031
Do Ente Federado											
Das Estatais Não-Dependentes											
TOTAL DAS DESPESAS	0,0	0,0	0,0	0,0	0,0	0,0	0,0	0,0	0,0	0,0	0,0
RECEITA CORRENTE LÍQUIDA (RCL)	382.777.521,5	403.879.750,4	406.138.598,8	408.410.080,7	410.694.266,6	412.991.227,8	415.301.035,5	417.623.761,7	419.959.478,6	422.308.258,9	424.670.175,6
TOTAL DAS DESPESAS / RCL (%)	0,0	0,0	0,0	0,0	0,0	0,0	0,0	0,0	0,0	0,0	0,0

FONTE :

CHEFE DO PODER EXECUTIVO: LUCAS DUTRA DOS SANTOS
RESPONSÁVEL PELA CONTABILIDADE: CLAUDIO CICERO DOS SANTOS

SIGFIS - Versão 2022

Data de Emissão: 27/07/2022 15:09h

MUNICÍPIO DE SEROPÉDICA - PODER EXECUTIVO
DEMONSTRATIVO SIMPLIFICADO DO RELATÓRIO RESUMIDO DA EXECUÇÃO ORÇAMENTÁRIA
DEMONSTRATIVO SIMPLIFICADO
ORÇAMENTOS FISCAL E DA SEGURIDADE SOCIAL
PERÍODO DE REFERÊNCIA : 3º Bimestre / 2022

LRF, art 48 - Anexo 14

		R\$1,00			
BALANÇO ORÇAMENTÁRIO - RECEITAS		Até o bimestre			
Previsão Inicial de Receita		377.270.238,0			
Previsão Atualizada da Receita		377.270.238,0			
Receitas Realizadas		238.688.119,7			
Deficit Orçamentário		0,0			
Saldos de Exercícios Anteriores (utilizados para créditos adicionais)		0,0			
BALANÇO ORÇAMENTÁRIO - DESPESAS		Até o bimestre			
Dotação Inicial		377.270.238,0			
Créditos Adicionais		128.157.281,2			
Dotação Atualizada		505.427.519,2			
Despesas Empenhadas		413.586.125,2			
Despesas Liquidadas		227.561.041,8			
Superavit Orçamentário		0,0			
DESPESAS POR FUNÇÃO/SUBFUNÇÃO		Até o bimestre			
Despesas Empenhadas		413.586.125,2			
Despesas Liquidadas		227.561.041,8			
RECEITA CORRENTE LIQUIDA - RCL		Até o bimestre			
Receita Corrente Líquida		403.879.750,2			
RECEITAS/DESPESAS DOS REGIMES DE PREVIDENCIA		Até o bimestre			
Regime Próprio de Previdência Social dos Servidores Públicos		7.424.081,8			
Receitas Previdenciárias realizadas (III)		4.843.680,3			
Despesas Previdenciárias liquidadas (IV)		2.580.401,5			
Resultado Previdenciário (III-IV)					
RESULTADOS NOMINAL E PRIMÁRIO		Meta Fixada no Anexo de Metas Fiscais da LDO (a)	Resultado Apurado Até o Bimestre (b)	% em Relação à Meta (b/a)	
Resultado Nominal		74.000.000,0	14.831.203,5	20,0%	
Resultado Primário		8.578.100,6	7.425.316,8	86,6%	
MOVIMENTAÇÃO DE RESTOS A PAGAR		Inscrição	Cancelamento até o bimestre	Pagamento até o bimestre	Saldo a pagar
POR PODER					
RESTOS A PAGAR PROCESSADOS					
Poder Executivo					
		4.911.475,9	0,0	0,0	4.911.475,9
Poder Legislativo					
		926,9	0,0	0,0	926,9
RESTOS A PAGAR NÃO PROCESSADOS					
Poder Executivo					
		58.929.209,3	0,0	0,0	58.929.209,3
Poder Legislativo					
		3,2	0,0	0,0	3,2
TOTAL		63.841.615,3	0,0	0,0	63.841.615,3
DESPESAS COM MANUTENÇÃO E DESENVOLVIMENTO DO ENSINO - MDE		Valor Apurado até o bimestre	Limites Constitucionais Anuais		
			%Mínimo Aplicar Exerc	%Aplicado até bimestre	
Mínimo Anual de 25% das Receitas de Impostos na Manutenção e Desenvolvimento do Ensino - MDE		32.945.139,0	25%		35,3%
Mínimo Anual de 70% do FUNDEB na Remuneração do Magistério com Ensino Fundamental e Educação Infantil		43.528.756,8	70%		109,9%
RECEITAS DE OPERAÇÕES DE CRÉDITO E DESPESAS DE CAPITAL		Valor Apurado Até o Bimestre	Saldo a Realizar		
Receita de Operação de Crédito					
Despesa de Capital Líquida					
PROJEÇÃO ATUARIAL DOS REGIMES DE PREVIDÊNCIA		Exercício em Referência	10º Exercício	20º Exercício	35º Exercício
Regime Próprio de Previdência Social dos Servidores Públicos					
Receitas Previdenciárias (IV)					
Despesas Previdenciárias (V)					
Resultado Previdenciário (VI)=(IV-V)					
RECEITA DA ALIENAÇÃO DE ATIVOS E APLICAÇÃO DOS RECURSOS		Valor Apurado Até o Bimestre	Saldo a Realizar		
Receita de Capital Resultante da Alienação de Ativos					
Aplicação dos Recursos da Alienação de Ativos					
DESPESAS COM AÇÕES E SERVIÇOS PÚBLICOS DE SAÚDE		Valor Apurado Até o Bimestre	Limite Constitucional Anual		
			%Mínimo a Aplicar no Exercício	% Aplicado até o bimestre	
Despesas Próprias com Ações e Serviços Públicos de Saúde		39.283.913,8	0,0%		42,1%
DESPESAS DE CARÁTER CONTINUADO, DERIVADAS DE PPP'S CONTRATADAS		Valor Apurado no Exercício Corrente			
Total das despesas / RCL (%)		0,0%			

FONTE :

Nota :

CHEFE DO PODER EXECUTIVO: LUCAS DUTRA DOS SANTOS
RESPONSÁVEL PELA CONTABILIDADE: CLAUDIO CICERO DOS SANTOS

Estado do Rio de Janeiro
Prefeitura Municipal de Seropédica

Decreto nº. 1955 de 19 de Julho de 2022

Abre crédito suplementar no valor total de R\$ 16.000.000,00 (Dezesseis milhões de reais), para fins que se especifica e da outras providências.

O Prefeito Municipal, no uso de suas atribuições legais e constitucionais, em conformidade com a lei nº: 714/21 de 30 de Dezembro de 2021 (Lei que instituiu o orçamento de 2022); Decreta:

Artigo 1º - Fica aberto crédito suplementar as seguintes dotações orçamentárias:

Dotações suplementadas:
FUNDO MUNICIPAL DE SAÚDE
0522.10304023.2027
4490.52.00 (21).....R\$ 5.000.000,00
Sub. TotalR\$ 5.000.000,00

0522.10302002.2133
3390.30.03 (21).....R\$ 4.000.000,00
4490.51.00 (21).....R\$ 3.600.000,00
4490.52.00 (21).....R\$ 3.400.000,00
Sub. TotalR\$ 11.000.000,00
Total Geral.....R\$ 16.000.000,00

Artigo 2º - Os recursos para atender Crédito Suplementar advirão de Superávit Financeiro ocorrido no exercício anterior, fundamentado no artigo 43, parágrafo 1º, inc.I da Lei Federal 4320/64, conforme memória de cálculo demonstrado abaixo:

Memória de cálculo do superávit financeiro apurado no balanço patrimonial.

BALANÇO PATRIMONIAL
SUPERÁVIT NA FONTE 21 (TRANSFERÊNCIAS ESTADUAIS PARA SAÚDE)

Ativo Financeiro		Passivo Financeiro	
Bancos		D. D. 0	0,00
Saldo em 31/12/2021	35.272.156,97	Restos a Pagar	629.716,01
		SUPERÁVIT	34.642.440,96
Total	35.272.156,97	Total	35.272.156,97

Obs. Mediante o resumo acima extraído do sistema de contabilidade e anexo 14 da lei 4320/64.

verificamos a existência de superávit financeiro na ordem de R\$ 34.642.440,96 (Trinta e quatro milhões, seiscientos e quarenta e dois mil, quatrocentos e quarenta reais e noventa e seis centavos), na fonte de recursos 21 (TRANSFERÊNCIAS ESTADUAIS PARA SAÚDE).

Ativo	Passivo
c/c 480-4 GESTÃO SUS	5.433.842,09
c/c 481-2 ASS. FARMACEUTICA	14.765.025,70
c/c 482-0 COOFINANCIAM	10.934.445,13
c/c 10376-4 CUSTEIO DE SAÚDE MENTAL	722.406,30
c/c 10375-6 SAMU	825.725,97
c/c 10377-2 PROCED. ELETIVOS DE MÉDIA E ALTA COMP.	184.136,59
c/c 10379-9 UNIDADE DE PRONTO ATENDIMENTO	2.406.575,19
Total	35.272.156,97

I - O saldo para abertura de Crédito Suplementar por Superávit Financeiro para este decreto é no valor de R\$ 33.625.440,96, conforme tabela abaixo.

	Valor
Superávit no exercício anterior apurado (Fonte 21)	34.642.440,96
Decreto de Superávit nº: 1887/2022 (Fonte 21)	1.017.000,00
Decreto de Superávit nº: 1905/2022 (Fonte 21)	10.000.000,00
Saldo Para abertura de Superávit (Fonte 21)	23.625.440,96

Artigo 3º - Revogadas as disposições em contrário, Publique-se, Afixe e Cumpra-se.
Gabinete do Prefeito, 19 de julho de 2022.

Prefeito Municipal

ERRATA

PORTARIA Nº 0631 DE 05 DE MAIO DE 2022.

Onde lê-se: ESTA PORTARIA ENTRA EM VIGOR NA DATA DE SUA PUBLICAÇÃO, REVOGANDO AS DISPOSIÇÕES EM CONTRÁRIO;

Ler-se à: ESTA PORTARIA TEM SEUS EFEITOS RETROAGIDOS À 03/05/2022, REVOGANDO AS DISPOSIÇÕES EM CONTRÁRIO.

Registra-se, Publique-se e Cumpra-se.

LUCAS DUTRA DOS SANTOS
PREFEITO MUNICIPAL

PORTARIA Nº. 780/2022 27 DE JULHO DE 2022

O PREFEITO MUNICIPAL DE SEROPÉDICA, do Estado do Rio de Janeiro, no uso de suas atribuições que lhe são conferidas, na forma do Art. 74, incisos V e VII, da Lei Orgânica do Município,

RESOLVE:

Art. 1º - Fica disposta a **CESSÃO** do servidor **LEONARDO RAMOS COELHO**, Matrícula n.º14722, PROF. DOC I (EDUCAÇÃO FÍSICA), lotado na Secretaria Municipal de Educação, para Câmara Municipal de Seropédica; a fim de exercer suas atividades laborais no gabinete do vereador Hugo Pereira do Canto Junior, com ônus para o cedente.

Art. 2º - A cessão disposta nesta Portaria tem efeitos retroagidos a 01 de maio de 2022, revogadas as disposições em contrário.

Registre-se, Publique-se e Cumpra-se

LUCAS DUTRA DOS SANTOS
PREFEITO MUNICIPAL

PORTARIA Nº 778/2022

O PREFEITO MUNICIPAL DE SEROPÉDICA, do Estado do Rio de Janeiro, no uso de suas atribuições que lhe são conferidas e considerando a necessidade de regulamentar e fiscalizar o cumprimento dos contratos da Secretaria Municipal de Saúde.

ESTABELECE COMISSÃO DE FISCALIZAÇÃO DE CUMPRIMENTO DOS TERMOS DO CONTRATO Nº 51/22, REFERENTE AO PROCESSO ADMINISTRATIVO Nº 4949/2022. (MANUTENÇÃO PREVENTIVA E CORRETIVA, MECÂNICA E ELÉTRICA EM VEÍCULOS AUTOMOTORES).

RESOLVE:

Art. 1º **NOMEAR** os servidores abaixo, para compor a comissão de fiscalização de cumprimentos dos termos do contrato nº 51/22, referente ao processo administrativo nº 4949/2022.

- 1) Gerson Teixeira Pinho** – Cargo: Coord. Geral de Viaturas e Ambulâncias– Mat. 17.751;
- 2) Marcio Figueiredo do Canto** – Cargo: Diretor de Urgência e Emergência – Mat. 17.679;
- 3) Fabio Barbosa Vieira** – Cargo: Coord. Geral de Patrimônio – Mat. 17.695;

Art. 2º Esta Portaria entra em vigor a partir de 07 de junho de 2022.

Seropédica, 27 de julho 2022.

Registre-se, Publique-se e Cumpra-se.

Lucas Dutra dos Santos
Prefeito Municipal

PORTARIA Nº 779/2022

O PREFEITO MUNICIPAL DE SEROPÉDICA, do Estado do Rio de Janeiro, no uso de suas atribuições que lhe são conferidas e considerando a necessidade de regulamentar e fiscalizar o cumprimento dos contratos do Gabinete do Prefeito.

ESTABELECE COMISSÃO DE FISCALIZAÇÃO REFERENTE AO PROCESSO ADMINISTRATIVO Nº 7156/2022.

RESOLVE:

Art. 1º **NOMEAR** os servidores abaixo, para compor a comissão de fiscalização referente ao processo administrativo nº 7156/2022.

- 1) **Auzilene Vicente Martins** – Mat. 19.184;
- 2) **Elza Maria Graciano de Oliveira** – Mat. 2092;
- 3) **Heid Aparecida de Oliveira** – Mat. 17.420;

Art. 2º Esta Portaria entra em vigor a partir de sua data de publicação.

Seropédica, 27 de julho 2022.

Registre-se, Publique-se e Cumpra-se.

Lucas Dutra dos Santos
Prefeito Municipal

ATOS DA SECRETARIA MUNICIPAL DE FAZENDA



Estado do Rio de Janeiro
Prefeitura Municipal de Seropédica



Folha de Informações

Processo nº 15.886/2021

Folhas 37

A Secretaria de Governo

Acolho o parecer do Diretor de Tributação no Processo 15.886/2021 a folhas 36 e **DEFIRO** o pedido de Imunidade com efeitos a partir de 2019; por consequência deve ser efetivada a mudança da titularidade das inscrições 37221 e 19648 para o nome da instituição requerente sem a cobrança do ITBI; determino também que sejam canceladas possíveis débitos existentes nas duas inscrições mencionadas a partir de 2019 à 2022, da mesma forma devem ser canceladas todas as CDA's e possíveis Execuções Judiciais em curso que tenham fulcro nas referidas inscrições por conta de débitos apurados a partir de 2019; determino ainda que todos os débitos, CDA's e Execuções Judiciais que por ventura existam relativos as duas inscrições, anteriores ao ano de 2019, devem ser permanecer ativos e serem cobrados na forma da lei.

Encaminho este processo para que seja feita a publicação deste despacho.

Em, 26/07/2022.

Walter Carneiro de Figueiredo Junior
Secretário de Fazenda
Mat.: 17482

Fábio Luis da S. Cavalcante
Subsecretário de Receita
Mat.: 2409

ATOS DA SECRETARIA MUNICIPAL DE SAÚDE

TERMO DE RATIFICAÇÃO

Processo Administrativo nº 12.344/2021

Respaldado no caput, do artigo 24, inc. II da Lei nº 8.666/93. **Processo Administrativo nº 12.344/2021, AUTORIZO e RATIFICO** a contratação direta, através de dispensa de licitação, visando a **CONTRATAÇÃO DE EMPRESA ESPECIALIZADA EM CONFECÇÃO E FORNECIMENTO DE CRACHÁ DE IDENTIFICAÇÃO PARA AS COORDENAÇÕES DA VIGILÂNCIA EM SAÚDE E SEUS AGENTES**, junto à empresa **SYSTEM CARD 460 CONTROLE DE ACESSO E IDENTIFICAÇÃO LTDA**, inscrita no CNPJ Nº 08.740.327/0001-01, no valor de R\$ 2.101,56 (dois mil cento e um reais e cinquenta e seis centavos), para atender a Secretaria Municipal de Saúde, pelo período de 30 (trinta) dias.

Em cumprimento ao disposto no artigo 26 da Lei nº 8.666/93 DETERMINO a publicação da presente ratificação para que produza os efeitos legais.

Publique-se e cumpra-se.

Seropédica-RJ, 27 de julho de 2022.

RENE MELLO VIGNE
Secretário Municipal de Saúde
Mat. 17.445-PMS

ORIGINAL ASSINADO

ATOS DA SECRETARIA MUNICIPAL DE SUPRIMENTOS

EXTRATO DA ATA DE REGISTRO DE PREÇOS

ATA DE REGISTRO DE PREÇOS Nº 023/CPL/2022

PROCESSO ADMINISTRATIVO Nº11.617/2021

PREGÃO PRESENCIAL Nº 079/CPL/2021

VALIDADE: 12 Meses a partir da data de assinatura.

PARTES: SECRETARIA MUNICIPAL DE ASSISTÊNCIA SOCIAL E DIREITOS HUMANOS E **RAG RODRIGUES COMÉRCIO E SERVIÇOS EIRELI-ME, CNPJ sob o nº 19.738.413/0001-04**

OBJETO: CONTRATAÇÃO DE EMPRESA PARA O FORNECIMENTO DE GÊNEROS ALIMENTÍCIOS POR 12 MESES.

VALOR TOTAL: R\$ 1.431.945,92 (um milhão, quatrocentos e trinta e um, novecentos e quarenta e cinco e noventa e dois centavos)

DATA DA ASSINATURA: 12/07/2022

ITEM	DESCRIÇÃO DO PRODUTO	UNID	UND	MARCA	QUANT.	VALOR TOTAL	VALOR FINAL
------	----------------------	------	-----	-------	--------	-------------	-------------

2	ABÓBORA	madura com peso mínimo de 3kg a unidade.	KG	NACIONAL	1000	R\$3,40	R\$ 3.400,00
3	ABOBRI-NHA	extra.	KG	NACIONAL	322	R\$ 3,04	R\$ 978,88
4	ACHOCOLATA-DO	Em líquido acondicionado em embalagem tipo "tetra pack" com no mínimo 200ml contendo a descrição das características do produto.	UN	PIRAKIDS	5000	R\$ 3,23	R\$ 16.150,00
5	AÇÚCAR REFINADO	Especial acondicionado em embalagem com as características do produto.	KG	TOPÇÚ-CAR	3000	R\$ 3,21	R\$ 9.630,00
6	ADOÇANTE DIETÉTICO	Líquido acondicionado em embalagem com no mínimo 100ml.	UN	LOWÇÚ-CAR	300	R\$ 4,82	R\$ 1.446,00
7	AGRIÃO	comum.	KG	NACIONAL	48	R\$ 2,50	R\$ 120,00
8	ÁGUA MINERAL	Água Mineral sem gás – garrafa 510 ml	UN	ECO OÁ-SIS	10000	R\$ 1,15	R\$ 11.500,00
11	ALFACE	comum	KG	NACIONAL	75	R\$ 4,18	R\$ 313,50
12	ALHO	extra branco ou roxo.	KG	NACIONAL	396	R\$ 19,95	R\$ 7.900,20
13	ALIMENTO ACHOCOLATA-DO	Em pó solúvel acondicionado em embalagem com no mínimo 400g contendo a descrição das características do produto.	UN	ITALAC	1000	R\$ 6,21	R\$ 6.210,00
14	AMIDO DE MILHO	Puro acondicionado em embalagem com 500g.	UN	APTI	250	R\$ 8,92	R\$ 2.230,00
15	ARROZ POLIDO (AGULI-NHA)	Tipo 1 extra grão longo e fino acondicionado em embalagem plástica contendo a descrição das características do produto.	KG	DONA MILU	3200	R\$ 4,46	R\$ 14.272,00
16	ASA DE FRANGO	Congelada devendo ser fornecida acondicionada em embalagem plástica com no máximo 3KG.	PCT	RICA	2400	R\$ 18,30	R\$ 43.920,00
18	AVEIA EM FLOCOS	Em flocos acondicionada em embalagem com 250g.	UN	NESTLE	880	R\$ 6,68	R\$ 5.878,40
19	AZEITE	Azeite de oliva extra virgem com acidez máxima de 05% (em ácido oleico); embalagem com 500 ml. Prazo de validade mínimo de 6 meses a partir data de entrega	UN	COCINEIRO	230	R\$ 14,76	R\$ 3.394,80
21	BACON	Carne suína (barriga) água sal açúcar maltodextrina estabilizantes tripolifosfato de sódio epirofosfato-tetrassódico antioxidante eritorbato de sódio especiarias naturais (alho cebola pimenta) conservadores nitrato e nitrito de sódio espessante carragena. Não contém gluten.	KG	REDENTOR	240	R\$ 32,96	R\$ 7.910,40
22	BANANA PRATA	extra com peso médio de 120g contendo o Kg no mínimo 08 unidades.	KG	NACIONAL	2000	R\$ 3,78	R\$ 7.560,00
23	BATATA DOCE	extra.	KG	NACIONAL	380	R\$ 2,10	R\$ 798,00
24	BATATA INGLESA	especial.	KG	NACIONAL	1600	R\$ 3,77	R\$ 6.032,00

25	BATATA PALHA	Batata palha tradicional acondicionada em embalagem de no mínimo 500g	UN	FRITOP	180	R\$ 8,86	R\$ 1.594,80
26	BEBIDA LÁCTEA UHT	Bebida Láctea UHT sabor morango em embalagem original tipo "tetra pack" com no mínimo 200ml	UN	ITALAKI-NHO	6040	R\$ 2,62	R\$ 15.824,80
27	BERINJELA	extra.	KG	NACIONAL	180	R\$ 5,25	R\$ 945,00
28	BETER-RABA	extra sem rama.	KG	NACIONAL	224	R\$ 3,39	R\$ 759,36
29	BISCOITO DOCE	Tipo ROSQUINHA em embalagem com 400g no mínimo.	UN	PARATI	2400	R\$ 6,28	R\$ 15.072,00
30	BISCOITO DOCE	Tipo MARIA/MAIZENA acondicionado em embalagem com no mínimo 200g.	UN	ORQUIDEA	3200	R\$ 3,17	R\$ 10.144,00
31	BISCOITO SALGADO	Tipo CREAM-CRACKER acondicionado em embalagem com no mínimo 200g.	UN	ORQUIDEA	3200	R\$ 3,17	R\$ 10.144,00
32	BISCOITO SALGADO TIPO CLUB SOCIAL	Ingredientes: Farinha de trigo enriquecida com ferro e ácido fólico gordura vegetal açúcar açúcar invertido sal fermentos químicos fosfato monocalcico e bicarbonato de sódio e amônio e melhorador de farinha: Enzima protease. Pode conter traços de soja e leite. Pacote de 150g com 6 unidades com 25g cada.	UN	PIT STOP	2100	R\$ 6,22	R\$ 13.062,00
33	BISNAGUINHA	Pão tipo bisnaguinha em embalagem com capacidade de 300g.	PCT	PANS	860	R\$ 6,02	R\$ 5.177,20
35	BRÓCOLIS	extra.	KG	NACIONAL	198	R\$ 7,73	R\$ 1.530,54
37	CAFÉ	Torrado e moído de 1ª qualidade com selo de pureza ABIC embalado automaticamente acondicionado em embalagem metalizada com 500g contendo a descrição das características do produto.	UN	GAROTO	1580	R\$ 9,87	R\$ 15.594,60
38	CANELA EM PÓ	Acondicionado em embalagem original com no mínimo 10g.	UN	CHINEZINHO	200	R\$ 4,18	R\$ 836,00
39	CANJIQUEINHA	Canjiquinha de milho amarela tipo 1 embalada em pacote plástico transparente resistente de 1Kg.	KG	PEREIRA	560	R\$ 4,47	R\$ 2.503,20
41	CARNE BOVINA (ACÉM)	Carne bovina resfriada ou congelada tipo acém sem osso com registro no SIF ou SISP. Aspecto próprio não amolecido e nem pegajosa cor própria sem manchas esverdeadas cheiro e sabor próprio com ausência de ausência de sujidades parasitos e larvas	KG	FRIGOLON	900	R\$ 52,45	R\$ 47.205,00

42	CARNE BOVINA (PÁ)	Carne bovina resfriada ou congelada tipo pá sem osso com registro no SIF ou SISP. Aspecto próprio não amolecido e nem pegajosa cor própria sem manchas esverdeadas cheiro e sabor próprio com ausência de ausência de sujidades parasitos e larvas	KG	FRIGONOSSA	900	R\$ 52,45	R\$ 47.205,00
43	CARNE FRANGO (PEITO)	Sem osso congelada devendo ser fornecida acondicionada em embalagem plástica com no máximo 3KG.	KG	RICA	2200	R\$ 27,20	R\$ 59.840,00
44	CARNE MOIDA	Carne bovina resfriada ou congelada sem osso com registro no SIF ou SISP. Aspecto próprio não amolecido e nem pegajosa cor própria sem manchas esverdeadas cheiro e sabor próprio com ausência de ausência de sujidades parasitos e larvas	KG	FRIGONOSSA	600	R\$ 28,00	R\$ 16.800,00
45	CARNE SECA	Traseiro curado com o máximo de 10% de gordura devendo ser fornecida em embalagem plástica original contendo a descrição das características do produto com no máximo 5 KG	KG	SETAK BONE	480	R\$ 52,45	R\$ 25.176,00
46	CARRÉ	Carré Suíno - Serrada 120 a 200gr Congelada a -18°C embalada a vácuo em embalagem individual por peça reembalado em caixa depapelão cintada com validade mínima de 12 meses	KG	AURORA	1500	R\$ 14,08	R\$ 21.120,00
47	CEBOLA	extra.	KG	NACIONAL	880	R\$ 3,46	R\$ 3.044,80
48	CENOURA	extra.	KG	NACIONAL	720	R\$ 3,43	R\$ 2.469,60
49	CHEIRO VERDE	extra.	KG	NACIONAL	102	R\$ 5,13	R\$ 523,26
50	CHUCHU	extra.	KG	NACIONAL	307	R\$ 2,62	R\$ 804,34
51	COCO RALADO	Desidratado extra branco acondicionado em embalagem metalizada com 100g contendo a descrição das características do produto.	UN	APTI	1060	R\$ 5,69	R\$ 6.031,40
52	COENTRO	extra.	KG	NACIONAL	102	R\$ 9,16	R\$ 934,32
53	COLORAU	Em embalagem com 500g.	UN	APTI	200	R\$ 2,39	R\$ 478,00
54	CONDIMENTO PREPARADO (CATCHUP)	A base de tomate, acondicionado em embalagem com no mínimo 400g, contendo a descrição das características do produto.	UN	PRAMESA	388,	R\$ 6,27	R\$ 2.432,76
56	COS-TELA SUÍNA	Salgada com o máximo de 10% de sal devendo ser fornecida acondicionada em embalagem plástica com no máximo 5Kg contendo as descrições das características do produto.	KG	SAUDALI	360	R\$18,87	R\$6.793,20

57	COUVE	tipo manteiga	KG	NACIONAL	128	R\$ 3,15	R\$ 403,20
58	COUVE FLOR	extra.	KG	NACIONAL	145	R\$ 6,93	R\$ 1.004,85
59	COXA E SOBRE COXA	Congelada devendo ser fornecida acondicionada em embalagem plástica com no máximo 3KG.	KG	RICA	2400	R\$ 7,92	R\$ 19.008,00
60	CRAVO DA ÍNDIA	Em grão acondicionado em embalagem original com no mínimo 10g.	UN	CHINEZINHO	288	R\$ 5,93	R\$ 1.707,84
61	CREME DE LEITE	Acondicionado em embalagem com no mínimo 200g.	UN	PIRACANJUBA	1070	R\$ 4,81	R\$ 5.146,70
62	ERVILHA	Em conserva acondicionada em lata com 200g.	UN	PRAMESA	460	R\$ 3,53	R\$ 1.623,80
63	ERVILHA SECA	Ervilha seca partida tipo I pacote com 500 g. O produto deverá ser constituído de no mínimo 95 % de ervilhas partidas de tamanho e formato naturais maduras limpas e secas. Deverá obedecer aos limites máximos de tolerância de matérias estranhas e impurezas para o tipo I correspondente a 05% conforme anexo I da portaria no 65 de 16/02/1993 do Ministério da Agricultura	UN	PEREIRA	188	R\$ 4,88	R\$ 917,44
64	ESPINFRE	extra.	KG	NACIONAL	136	R\$ 6,28	R\$ 854,08
65	FARINHA DE AVEIA	Farinha de aveia enriquecida com vitaminas e sais minerais. Embalagem 250g. Validade mínima de 12 meses a partir da data da entrega do produto.	UN	NESTLE	980	R\$ 6,68	R\$ 6.546,40
66	FARINHA DE MANDIOCA	Tipo 1 crua fina acondicionada em embalagem de 1kg contendo a descrição das características do produto.	KG	PEREIRA	580	R\$ 7,98	R\$ 4.628,40
67	FARINHA DE ROSCA	Acondicionada em embalagem com 500g contendo a descrição das características do produto.	UN	PEREIRA	280	R\$ 6,09	R\$ 1.705,20
68	FARINHA DE TRIGO	Especial acondicionada em embalagem com 1kg contendo a descrição das características do produto.	KG	GLOBO	400	R\$ 6,90	R\$ 2.760,00
69	FARINHA LÁCTEA	Composto de farinha de trigo leite açúcar vitaminas e sais minerais acondicionada em embalagem com no mínimo 300g.	UN	NUTRIMENTAL	432	R\$ 13,02	R\$ 5.624,64
70	FEIJÃO BRANCO	Tipo 1 safra nova acondicionado em embalagem com no mín. 500g contendo a descrição das características do produto	UN	PEREIRA	154	R\$ 8,82	R\$ 1.358,28
71	FEIJÃO CARIOCA	Tipo 1 safra nova acondicionado em embalagem plástica original com 1Kg	KG	PEREIRA	480	R\$ 6,34	R\$ 3.043,20
72	FEIJÃO PRETO	Tipo 1 safra nova acondicionado em embalagem plástica original com 1Kg	KG	AZULÃO	1560	R\$ 6,50	R\$ 10.140,00

73	FERMENTADO ACÉTICO	De vinho e álcool etílico com no mínimo 10% de vinho acondicionado em emb. c/ no mín. 750ml contendo a descrição das características do produto.	UN	ÚNICO	580	R\$ 3,47	R\$ 2.012,60
74	FERMENTO QUÍMICO	Em pó acondicionado em lata com 100g.	UN	APTI	260	R\$ 3,10	R\$ 806,00
75	FILÉ DE PEIXE	Cortado em filé sem pele sem espinha congelado devendo ser fornecido acondicionado em embalagem plástica com no máximo 5 Kg	KG	PESCAF	2100	R\$ 23,97	R\$ 50.337,00
76	FUBÁ	Fubá de milho pacote com 1kg. O produto deverá ser fabricado a partir de matérias primas sãs e limpas isenta de matéria terrosa e parasitos não podendo estar úmido fermentado e rançoso.	UN	PEREIRA	560	R\$ 6,41	R\$ 3.589,60
77	GELATINA EM PÓ	Diversos sabores acondicionado em embalagem com no mínimo 85g contendo a descrição das características do produto.	UN	APTI	1280	R\$ 1,68	R\$ 2.150,40
79	GELEIA DE MOCOTO	Geleia de Mocoto sabor natural. Embalagem 220g.	UN	ELLO	1996	R\$ 6,55	R\$ 13.073,80
80	GOIABADA	Doce de goiaba em barra consistência firme para corte. Peso líquido de 500g.	UN	PREDILECTA	216	R\$ 10,00	R\$ 2.160,00
81	HORTALÃ	extra.	KG	NACIONAL	14	R\$ 8,24	R\$ 115,36
82	INHAME	extra.	KG	NACIONAL	280	R\$ 3,45	R\$ 966,00
83	IOGURTE DE FRUTA	No sabor morango acondicionado em embalagem original com capacidade mínima de 200ml.	UN	TREVINHO	2000	R\$ 2,48	R\$ 4.960,00
84	LARANJA LIMA	extra.	KG	NACIONAL	980	R\$ 4,84	R\$ 4.743,20
85	LARANJA PERA	com peso médio de 100g.	KG	NACIONAL	1600	R\$ 4,73	R\$ 7.568,00
86	LEITE CONDENSADO	LEITE CONDENSADO; produto a base de leite evaporado com adição de açúcar devidamente identificado e rotulado (embalagem contendo 395g)	UN	ITALAC	1000	R\$ 5,21	R\$ 5.210,00
87	LEITE DE COCO	Leite de Coco acondicionado em embalagem de 500ml.	UN	SERGIPE	472	R\$ 9,64	R\$ 4.550,08
88	LEITE EM PÓ INTEGRAL	Leite em pó integral instantâneo acondicionado em embalagem com 400g.	UN	ITALAC	3800	R\$ 13,30	R\$ 50.540,00

89	LEITE EM PÓ PARA LACTENTES	A base de leite de vaca para alimentação de lactentes 1º semestre de vida com a seguinte composição por 100kcal disponíveis: no máximo 3g de proteína no mínimo 300mg de ácido linoleico (em forma de triglicerídeos) gordura na faixa de 33g a 6g enriquecido com no mínimo 1mg de ferro por 100kcal contendo no mínimo com 60kcal por 100ml de leite reconstituído; o produto deverá conter 8mg de vitamina C por 100kcal no mínimo caso o ferro utilizado para o enriquecimento esteja na forma de "sal de ferro"; acondicionado em embalagem com no mínimo 400g. REF.: SIMILAC 1 NAN 1 APTAMIL LCP NESTOGENO 1 ENFAMIL 1 BEBELAC	UN	APTAMIL	100	R\$ 41,28	R\$ 4.128,00
90	LEITE INTEGRAL	Leite integral tipo longa vida envasado em caixa tetra pak de 01 (um) litro tratado termicamente pelo sistema UAT (Ultra Alta Temperatura) embalagem original do fabricante com registro no MA-SIF estampada na embalagem informações do fabricante e data de vencimento;	L	QUATA	4200	R\$ 4,00	R\$ 16.800,00
91	LIMÃO TAITI	com peso médio de 80g.	KG	NACIONAL	500	R\$ 5,46	R\$ 2.730,00
92	LINGUIÇA CALABRESA	Linguiça condimentada com pimenta calabresa	KG	DMINAS	600	R\$ 15,41	R\$ 9.246,00
93	LINGUIÇA MISTA FINA	Linguiça mista cozida defumada fina. Embalagem 500g.	KG	LANDIN	600	R\$ 18,30	R\$ 10.980,00
94	LINGUIÇA SUÍNA	LINGUIÇA FRESCAL CARNE SUÍNA; preparada com carne pernil e condimentos; com aspecto normalfirmesem umidade; isenta de sujidadesparasitas e larvas; mantida em temperatura de refrigeração adequada; acondicionada em saco de polietileno devidamente fechado;	KG	PAMPLONA	800	R\$ 26,83	R\$ 21.464,00
95	LOMBO SUÍNO	Lombo salgado suíno Salgada com o máximo de 10% de sal devendo ser fornecida acondicionada em embalagem plástica com no máximo 5Kg contendo as descrições das características do produto.	KG	EXCELENCIA	440	R\$ 27,25	R\$ 11.990,00

96	LOURO	Louro em folhas desidratado - embalagem 12g. louro constituído de folhas sãs limpas e secas. puro livre de sujidades e contaminantes. embalagem apresentando externamente dados de identificação procedência informações nutricionais número de lote data de validade quantidade do produto e número do registo no ministério da agricultura contendo aproximadamente 5g de peso líquido.	UN	CHINEZINHO	180	R\$ 3,20	R\$ 576,00
97	MAÇÃ NACIONAL	não ácida com peso médio de 100g.	KG	NACIONAL	2220	R\$ 5,90	R\$ 13.098,00
98	MACARÃO (ESPAGUETE)	Massa preparada c/ ovos nº 8 ou 9 acondicionada em emb. c/ 500g contendo a descrição das características do produto.	UN	AMALIA	680	R\$ 3,50	R\$ 2.380,00
99	MACARÃO (PARAFUSO)	Massa preparada c/ ovos acond. em emb. c/ 500g contendo a descrição das características do produto.	UN	AMALIA	320	R\$ 3,50	R\$ 1.120,00
100	MACARÃO (PENNE)	Massa preparada c/ ovos acond. em emb. c/ 500g contendo a descrição das características do produto.	UN	AMALIA	320	R\$ 7,36	R\$ 2.355,20
101	MAIONESE	Acondicionado em embalagem com no mínimo 500g contendo a descrição das características do produto.	UN	SOYA	398	R\$ 8,90	R\$ 3.542,20
102	MAMÃO FORMOSA	comum maduro com peso variando de 15 a 2kg a unidade.	KG	NACIONAL	1820	R\$ 11,20	R\$ 20.384,00
104	MANTEIGA EXTRA	Manteiga de 1ª qualidade ingredientes: creme de leite e sal embalagem 250g sem glúten;	UN	SABOR DA FAZENDA	580	R\$ 10,52	R\$ 6.101,60
105	MARACUJÁ	extra.	KG	NACIONAL	420	R\$ 5,75	R\$ 2.415,00
106	MARGARINA	Margarina produto em embalagem sem glúten; pacote com 500g.	UN	DELICIA	980	R\$ 9,68	R\$ 9.486,40

107	MASSA DE BOLO PRONTA	Especificações: mistura para preparo de bolo constituído de farinha de trigo açúcar gordura vegetal hidrogenada amido de milho sal podendo ser acrescido de fermentos químicos não admitindo adição de sojas e seus derivados deverá ser de fácil preparo pela adição de água e cozimento rápido com aspecto cor cheiro e sabor próprios. Validade mínima de 5 (cinco) meses. Embalados em sacos de polietileno atóxico pesando no mínimo 400g reembalados em caixa de papelão reforçado lacrado e rotulado. Considerar as datas conforme programação de entrega. Validade mínima de 03 (três) meses. A data de validade deverá constar da embalagem primária e da embalagem secundária	UN	REGINA	2000	R\$ 5,06	R\$ 10.120,00
108	MELANCIA	com peso variando de 5 a 10kg a unidade.	KG	NACIONAL	3340	R\$ 3,34	R\$ 11.155,60
109	MELÃO	com peso variando de 15 a 2kg a unidade.	KG	NACIONAL	1630	R\$ 3,00	R\$ 4.890,00
110	MILHO DE PIPOCA	De primeira qualidade beneficiado polido limpo isento de sujidades e outras misturas de espécies acondicionados em saco plástico de 500 g	UN	YOKI	215	R\$ 5,67	R\$ 1.219,05
111	MILHO VERDE	Em conserva acondicionado em lata com 200g.	UN	PREDILECTA	500	R\$ 4,70	R\$ 2.350,00
113	MINI-BOLO	Sem conservantes à base leite e ovos c/ peso mín. de 40g div.sabores acond. individualmente emb. plástica contendo a descrição das características do produto.	UN	BAUDUCO	7300	R\$ 2,21	R\$ 16.133,00
114	MOLHO DE TOMATE	Acondicionado em embalagem com no mínimo 300g contendo a descrição das características do produto. Ingredientes: tomate açúcar sal cebola e outros ingredientes desde que mencionados e condizentes com o objeto. Não poderá conter pimenta.	UN	PRAMESA	1500	R\$ 2,08	R\$ 3.120,00
115	MORTADELA	De 1ª qualidade não fatiada acondicionado em embalagem contendo a descrição das características do produto.	KG	REZENDE	546	R\$ 22,39	R\$ 12.224,94
116	ÓLEO DE SOJA	Refinado acondicionado em embalagem com 900ml	UN	SOYA	960	R\$ 10,00	R\$ 9.600,00
117	ORÉGANO	Acondicionado em embalagem com no mínimo 100g.	UN	CHINEZINHO	98	R\$ 6,40	R\$ 627,20

118	OVOS DE GALINHA	Extra branco acondicionado em caixa com uma dúzia perfazendo no mínimo 720 g	DUZ	SANTA MARIA	2000	R\$ 7,35	R\$ 14.700,00
119	PÃO DE FORMA	Pão de forma 500g data da validade de no mínimo 10 dias a contar da data de entrega da mercadoria	UN	PANS	5200	R\$ 7,00	R\$ 36.400,00
120	PÃO DE HOT DOG	Com data da validade de no mínimo 10 dias a contar da data de entrega da mercadoria. Pacote com 10 unidades.	UN	PANS	4800	R\$ 6,70	R\$ 32.160,00
121	PEPINO	extra.	KG	NACIONAL	200	R\$ 8,35	R\$ 1.670,00
122	PÊRA	não ácida com peso médio de 200g contendo o Kg no mínimo 05 unidades.	KG	NACIONAL	976	R\$ 5,40	R\$ 5.270,40
123	PIMENTÃO VERDE	extra	KG	NACIONAL	290	R\$ 4,20	R\$ 1.218,00
124	POLVILHO AZEDO	Fabricado a partir de matérias-primas sãs e limpas. Pacote de polietileno atóxico resistente contendo peso líquido de 500 g.	UN	PEREIRA	144	R\$ 8,63	R\$ 1.242,72
125	POLVILHO DOCE	Fabricado a partir de matérias-primas sãs e limpas. Pacote de polietileno atóxico resistente contendo peso líquido de 500 g.	UN	PEREIRA	144	R\$ 9,01	R\$ 1.297,44
126	PRESUNTO	De 1ª qualidade cozido sem osso não fatiado acondicionado em embalagem contendo a descrição das características do produto.	KG	LANDIN	546	R\$ 29,18	R\$ 15.932,28
128	QUEIJO MUÇARELA	Tipo muçarela sendo cada peça individualmente acondicionada em embalagem plástica original com no mínimo 4KG contendo a descrição das características do produto.	KG	MUTUMILK	546	R\$ 44,21	R\$ 24.138,66
129	QUEIJO PARMESÃO RALADO	Queijo ralado ingredientes tipo queijo parmesão não congelado prazo validade mínima de 6 meses a contar da data de entrega. embalagem de 50g.	UN	ITALAC	252	R\$ 6,12	R\$ 1.542,24
130	QUEIJO PRATO	Tipo prato sendo cada peça individualmente acondicionada em embalagem plástica original com no mínimo 4KG contendo a descrição das características do produto.	KG	CONAPROLE	546	R\$ 51,16	R\$ 27.933,36
132	REPOLHO	extra	KG	NACIONAL	260	R\$ 3,68	R\$ 956,80

133	REQUEIJÃO	Requeijão Cremoso 200 gramas. Elaborado com leite de vaca integral mistura de estabilizantes para requeijão (proteína de leite e de soro de leite) cloreto de sódio fermento lácteo coagulante cloreto de cálcio emulsificantes (tetrapirofosfato de sódio tripolifosfato de sódio e hexametáfosfato de sódio) conservantes e coalho. Textura cremosa de cor branca. Produto de fabricação nacional sem registro de irregularidades junto à ANVISA e certificado pelo Ministério da Agricultura - SIF. Entregar junto com a amostra a marca e a relação de ingredientes da composição. Isento de glúten e gordura trans	UN	REKEMINAS	1028	R\$ 8,21	R\$ 8.439,88
134	SAL	Tipo extra iodado refinado acondicionado em saco plástico com 1kg contendo a descrição das características do produto.	UN	ROSA	580	R\$ 2,00	R\$ 1.160,00
135	SAL GROSSO	Acondicionado em saco plástico com 1kg contendo a descrição das características do produto.	UN	ROSA	34	R\$ 2,81	R\$ 95,54
136	SALSICHA	Tipo "hot dog" embalada a vácuo devendo ser fornecida em embalagem plástica original contendo a descrição das características do produto com no máximo 3 Kg	KG	MARQUESA	510	R\$ 13,12	R\$ 6.691,20
137	SARDINHA	Sardinha em conserva em óleo comestível. Em lata de peso líquido de 125g.	UN	PALMEIRA	380	R\$ 6,34	R\$ 2.409,20
138	SUCO DE CAJU	Natural integral acondicionado em embalagem com 1 L	UN	ALEVIN	1220	R\$ 9,79	R\$ 11.943,80
139	SUCO DE FRUTA	Sabores diversos acondicionado em embalagem tipo "tetra pack" com no mínimo 200ml.	UN	DAFRUTA	6040	R\$ 2,63	R\$ 15.885,20
140	SUCO DE FRUTA	Sabores diversos acondicionado em embalagem tipo "tetra pack" com 1L.	UN	DAFRUTA	1208	R\$ 6,31	R\$ 7.622,48
141	SUCO DE GUARANA	Natural concentrado acondicionado em embalagem com 1 L	UN	ATIV PLUS	1220	R\$ 16,45	R\$ 20.069,00
142	SUCO DE LARANJA	Natural integral acondicionado em embalagem com 1 L	UN	ATIV PLUS	1220	R\$ 17,61	R\$ 21.484,20
143	SUCO DE MANGA	Natural integral acondicionado em embalagem com 1 L	UN	ALEVIN	1220	R\$ 10,72	R\$ 13.078,40
144	SUCO DE MARACUJA	Natural integral acondicionado em embalagem com 1 L	UN	ALEVIN	1220	R\$ 17,62	R\$ 21.496,40
146	TOMATE	extra A.	KG	NACIONAL	620	R\$ 8,40	R\$ 5.208,00

147	TORRA-DA	Torrada Tradicional porção individual com 15g caixa com 126 unidades.	UN	JUNIOR	2100	R\$ 100,00	R\$ 210.000,00
148	UVA	tipo rubi.	KG	NACIONAL	466	R\$ 12,55	R\$ 5.848,30
149	VAGEM MANTEI-GA	extra.	KG	NACIONAL	304	R\$ 9,45	R\$ 2.872,80
		TOTAL.....					R\$ 1.431.945,92

Seropédica, 27 de julho de 2022

Secretaria Municipal de Suprimentos
Edilaine Graciano F.A. Evangelista
Matr. 18.858

SEROPREVI - ATOS DO DIRETOR-PRESIDENTE

ATOS DO DIRETOR-PRESIDENTE**PORTARIA Nº 48/2022**

O DIRETOR-PRESIDENTE DO INSTITUTO DE PREVIDÊNCIA DOS SERVIDORES MUNICIPAIS DE SEROPÉDICA – SEROPREVI, Estado do Rio de Janeiro, no uso de

suas atribuições legais,

RESOLVE:

Art. 1º - NOMEAR os servidores abaixo relacionados para compor a Comissão de Fiscalização do Processo Administrativo nº 2316/2022 (PMS), que versa sobre a Contratação de Empresa Especializada em Tecnologia da Informação desenvolvedora de soluções de aplicativos (softwares) totalmente web e modular, objetivando a gestão unificada e integrada desat Autarquia, cujo Contrato nº 02/2022 foi celebrado em 12 de julho de 2022 entre esta Autarquia e a empresa SERVAUX Serviços e Comércio em Tecnologia da Informação LTDA.

- 1) Roseli Rodrigues de Novaes da Silva – Diretora de Administração e Finanças – Mat. 8/11438;
- 2) Aluizio Macenda da Costa – Diretor Previdenciário – Mat. 8/03023;
- 3) Larissa Ribeiro Moreira Oliveira – Subgerente de Gabinete – Mat. 8/14592.

Art. 2º Esta portaria entrará em vigor na data de sua publicação, produzindo seus efeitos a contar de 12/07/2022.

Registre-se, publique-se e cumpra-se.

HUGO LOPES DE OLIVEIRA
Diretor-Presidente

 [prefeituramunicipalseropedica](#)

**A PANDEMIA AINDA
NÃO ACABOU!!**

SEROPÉDICA DISPENSA USO DE MÁSCARAS EM LOCAIS ABERTOS E FECHADOS

DECRETO MUNICIPAL Nº 1858 DE 31 DE MARÇO DE 2022

**PERMANECE OBRIGATÓRIO EM
UNIDADES DE SAÚDE PÚBLICA E PRIVADA**

**Medida é resultado das ações do
Município no enfrentamento à
pandemia:**

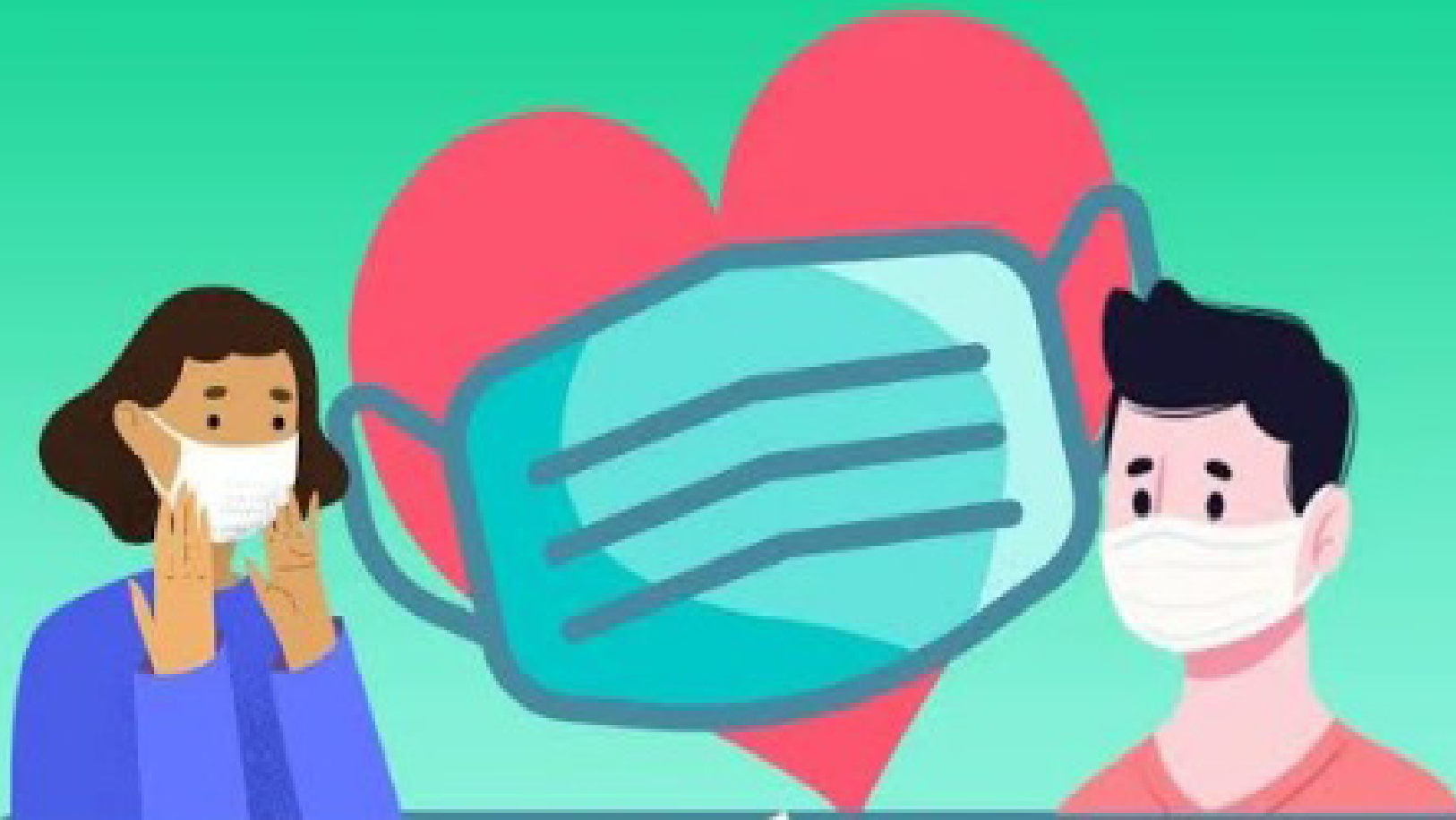
- Aproximadamente 66% da população imunizada
- Queda acentuada no número de óbitos
- Queda de taxa de transmissão

Continue os cuidados higienizando sempre
as mãos e tendo distanciamentos seguros.



@prefeitura.deseropedica

O N O V O T E M P O É A G O R A



@prefeitura.municipal.seropedica

USAR MÁSCARA

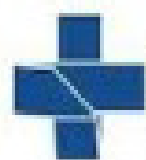
É UM ATO DE

AMOR À VIDA

#SeropédicaNaLutaContraACovid19



Prefeitura de
Seropédica
— O NOVO TEMPO É AGORA —



SMSDC
Secretaria Municipal de Saúde
e Defesa Civil de Seropédica



SUS
Sistema
Único
de Saúde

BOLETIM EPIDEMIOLÓGICO

(Atualizado em 22/06/2022)

COVID-19

CASOS NOTIFICADOS:	34.223
CASOS DESCARTADOS:	25.950
CASOS CONFIRMADOS:	8.267
CASOS CURADOS:	8.039
ÓBITOS:	228

*Total referente ao período de Março 2020 a Junho de 2022.

OCUPAÇÃO DE LEITOS HOSPITAL DE CAMPANHA

Leitos Clínicos:

■	0 ocupado
■	09 livres
■	09 total

LSVP:

(Leitos com Suporte Ventilatório Pulmonar)

■	0 ocupado
■	05 livres
■	05 total

Total de Ocupação: 0%

VACINÔMETRO

Doses Aplicadas

Total

151.677

Pessoas Vacinadas

Dose 1

61.457

Pessoas Vacinadas

Dose 2 e Dose única

55.540

Pessoas Vacinadas

Dose de Reforço

29.423

Pessoas Vacinadas

2ª Dose de Reforço

5.121

Use máscara, higienize as mãos regularmente e não aglomere!

@prefeituradeseropedica