

**PODER EXECUTIVO**

LUCAS DUTRA DOS SANTOS
Prefeito Municipal

VANDRÉA DOS SANTOS STEFFAN
Vice-Prefeita

SECRETARIAS

PROCURADOR GERAL DO MUNICÍPIO
LUIZ FERNANDO ALVES EVANGELISTA

CONTROLADOR GERAL DO MUNICÍPIO
GECIMAR JORGE DE ARAGÃO

SECRETÁRIO MUNICIPAL DE GOVERNO
FÁBIO LUIZ MOFFATI MONTEIRO

SECRETÁRIO MUNICIPAL DE FAZENDA
WALTER CARNEIRO DE FIGUEIREDO JUNIOR

SECRETÁRIO MUNICIPAL DE EDUCAÇÃO
MARCIEL FALCÃO PEQUENO

SECRETÁRIO MUNICIPAL DE SAÚDE
RENE MELLO VIGNE

SECRETÁRIA MUNICIPAL DE ADMINISTRAÇÃO
CLAUDIA CRISTINA DA COSTA FERREIRA

SECRETÁRIA MUNICIPAL DE SUPRIMENTOS
EDILAINE GRACIANO FERREIRA ALVES EVANGELISTA

SECRETÁRIA MUNICIPAL DE ASSISTÊNCIA SOCIAL E DIREITOS HUMANOS
VANDRÉA DOS SANTOS STEFFAN

SECRETÁRIO MUNICIPAL DE PLANEJAMENTO E DESENVOLVIMENTO SUSTENTÁVEL
ALEX WANDER MARTINS VILLELA

SECRETÁRIA MUNICIPAL DE MEIO AMBIENTE
FLÁVIA CONSTANTINO DA VITÓRIA

SECRETÁRIO MUNICIPAL DO TRABALHO, EMPREGO E RENDA
NELSON JORGE MORAES MATOS

SECRETÁRIO MUNICIPAL INDÚSTRIA, COMÉRCIO, CIÊNCIA, TECNOLOGIA E INOVAÇÃO
CARLOS ALBERTO MACHADO DE FREITAS

SECRETÁRIO DE AGRONEGÓCIOS
JULIO CESAR DA SILVA CICARINO

SECRETÁRIO MUNICIPAL DE ASSUNTOS ESTRATÉGICOS
ENOQUE VIEIRA COSTA DA SILVA

SECRETÁRIO MUNICIPAL DE COMUNICAÇÃO E EVENTOS
ALEXANDRE RAFAEL FERREIRA DA SILVA

SECRETÁRIA MUNICIPAL DE TURISMO E CULTURA
MÔNICA RIBEIRO FIGUEIREDO

SECRETÁRIO MUNICIPAL DE ESPORTE E LAZER
IGOR DOS SANTOS DA COSTA

SECRETÁRIO MUNICIPAL DE SERVIÇOS PÚBLICOS E TRANSPORTES
PATRICK FIGUEIRA

SECRETÁRIO MUNICIPAL DE DEFESA CIVIL
LEONARDO ROSA CARLOS

SECRETÁRIO MUNICIPAL DE OBRAS
EIDER DANTAS

SECRETÁRIO MUNICIPAL DE SEGURANÇA E ORDEM PÚBLICA
ANDERSON DE MOURA MEDEIROS

PODER LEGISLATIVO**CÂMARA DE VEREADORES****MESA DIRETORA**

HUGO PEREIRA DO CANTO JÚNIOR
Presidente

SIDNEI COUTINHO PERRUT
Vice-Presidente

Maximiliano Oliveira de Souza
1º Secretário

Bruno de Almeida Santos
2º Secretário

Vereador: Bruno de Almeida Santos

Vereador: Fernando Gomes Leite

Vereador: Hugo Pereira Canto Júnior

Vereador: Luciana Alves Silva das Chagas Vianna

Vereador: Marcos Lomeu de Miranda

Vereador: Maximiliano Oliveira de Souza

Vereador: Rosimar Alves da Silva Moreira

Vereador: Sidnei Coutinho Perrut

Vereador: Sizenando Fernandes Paixão

Vereador: Wattyly Felypeck Gabriel Vicente

Av. Ministro Fernando Costa, 754, Centro - Seropédica contato@camaraseropedica.rj.gov.br
Tel: (21) 2682-6757 / 2682-6888
www.camaraseropedica.rj.gov.br



Prefeitura de

Seropédica

— O NOVO TEMPO É AGORA —®

SUMÁRIO

ATOS DO PREFEITO	2
ATOS DA SECRETARIA MUNICIPAL DE FAZENDA.....	24
ATOS DA SECRETARIA MUNICIPAL DE ADMINISTRAÇÃO.....	26
SEROPREVI - ATOS DO DIRETOR-PRESIDENTE.....	27

ATOS DO PREFEITO

ATO CONJUNTO

Publica o Relatório Resumido da Execução Orçamentária do 5º Bimestre de 2022, em cumprimento ao disposto na Lei de Responsabilidade Fiscal.

O PREFEITO MUNICIPAL SEROPÉDICA, no uso das atribuições que lhe são conferidas pela legislação em vigor, **RESOLVE:**

Art. 1º - Publica o Relatório Resumido da Execução Orça-

mentária do 5º Bimestre de 2022, em cumprimento na Lei Complementar nº 101/2000 (Lei de Responsabilidade Fiscal).

Art. 2º - Esta Resolução entrará em vigor na data de sua publicação, revogadas as disposições em contrário.

Seropédica, 29 de novembro de 2022.

CLAUDIO CICERO DOS SANTOS
Diretor de Contabilidade
CRC RJ 071509/O-5

GECIMAR JORGE DE ARAGÃO
Controlador Geral
Mat. 17.442

WALTER CARNEIRO DE FIGUEIREDO JR
Secretário de Fazenda
Mat. 17.462

LUCAS DUTRA DOS SANTOS
Prefeito

MUNICÍPIO DE SEROPÉDICA
RELATÓRIO RESUMIDO DA EXECUÇÃO ORÇAMENTÁRIA
BALANÇO ORÇAMENTÁRIO
ORÇAMENTOS FISCAL E DA SEGURIDADE SOCIAL
PERÍODO DE REFERÊNCIA : 5º Bimestre / 2022

RREO - Anexo 1 (LRF, Art 52, inciso I, linhas "a" e "b" do inciso II e §

R\$1,00

RECEITAS	PREVISÃO INICIAL	PREVISÃO ATUALIZADA (a)	RECEITAS REALIZADAS				SALDO A REALIZAR (a-c)
			No Bimestre (b)	% (b/a)	Até 10/2022 (c)	% (c/a)	
RECEITAS (EXCETO INTRA-ORÇAMENTÁRIAS) (I)	367.820.238,0	367.820.238,0	53.882.054,8	14,6	352.428.548,4	95,8	15.391.689,6
RECEITAS CORRENTES	367.610.238,0	367.610.238,0	53.882.054,8	14,7	350.988.360,4	95,5	16.621.877,6
IMPOSTOS, TAXAS E CONTRIBUIÇÕES DE MELHORIA	60.580.600,0	60.580.600,0	9.418.530,9	15,5	48.715.285,8	80,4	11.865.314,2
Impostos	55.610.600,0	55.610.600,0	8.715.722,1	15,7	45.262.440,0	81,4	10.348.160,0
Taxas	4.970.000,0	4.970.000,0	702.808,8	14,1	3.452.845,8	69,5	1.517.154,2
Contribuições de Melhoria	0,0	0,0	0,0	0,0	0,0	0,0	0,0
CONTRIBUIÇÕES	10.650.000,0	10.650.000,0	1.501.887,3	14,1	7.407.798,2	69,6	3.242.201,8
Contribuições Sociais	9.550.000,0	9.550.000,0	1.374.552,0	14,4	6.251.511,9	65,5	3.298.488,1
Contribuições Econômicas	0,0	0,0	0,0	0,0	0,0	0,0	0,0
Contrib. para o Custeio do Serv. de Iluminação Pública	1.100.000,0	1.100.000,0	127.335,3	11,6	1.156.286,3	105,1	-56.286,3
RECEITA PATRIMONIAL	3.025.400,0	3.025.400,0	2.273.284,9	75,1	12.754.943,6	421,6	-9.729.543,6
Exploração do Patrimônio Imobiliário do Estado	0,0	0,0	50.000,0	0,0	224.997,0	0,0	-224.997,0
Valores Mobiliários	3.025.400,0	3.025.400,0	2.223.284,9	73,5	12.529.946,6	414,2	-9.504.546,6
Deleg. Serv. Públ. Med. Concess., Permiss., Autoriz., Licença.	0,0	0,0	0,0	0,0	0,0	0,0	0,0
Cessão de Direitos	0,0	0,0	0,0	0,0	0,0	0,0	0,0
Demais Receitas Patrimoniais	0,0	0,0	0,0	0,0	0,0	0,0	0,0
RECEITA AGROPECUÁRIA	0,0	0,0	0,0	0,0	0,0	0,0	0,0
RECEITA INDUSTRIAL	0,0	0,0	0,0	0,0	0,0	0,0	0,0
RECEITA DE SERVIÇOS	0,0	0,0	0,0	0,0	0,0	0,0	0,0
Serviços Administrativos e Comerciais Gerais	0,0	0,0	0,0	0,0	0,0	0,0	0,0
Serviços e Atividades Ref. à Navegação e Transporte	0,0	0,0	0,0	0,0	0,0	0,0	0,0
Serviços e Atividades Ref. à Saúde	0,0	0,0	0,0	0,0	0,0	0,0	0,0
Serviços e Atividades Financeiras	0,0	0,0	0,0	0,0	0,0	0,0	0,0
Outros Serviços	0,0	0,0	0,0	0,0	0,0	0,0	0,0
TRANSFERÊNCIAS CORRENTES	290.744.238,0	290.744.238,0	40.618.527,8	14,0	262.370.304,5	90,2	28.373.933,5
Transferências da União e de suas Entidades	129.514.415,1	129.514.415,1	19.207.058,6	14,8	117.682.236,8	90,9	11.832.178,3
Transf. dos Estados, Distrito Federal e suas Entidades	91.200.382,9	91.200.382,9	10.382.560,7	11,4	83.088.416,4	91,1	8.111.966,5
Transf. dos Municípios e suas Entidades	0,0	0,0	0,0	0,0	0,0	0,0	0,0
Transf. de Instituições Privadas	29.440,0	29.440,0	0,0	0,0	13.888,8	47,2	15.551,2
Transf. de Outras Instituições Públicas	70.000.000,0	70.000.000,0	11.028.908,4	15,8	61.585.762,3	88,0	8.414.237,7
Transf. do Exterior	0,0	0,0	0,0	0,0	0,0	0,0	0,0
Transf. de Pessoas Físicas	0,0	0,0	0,0	0,0	0,0	0,0	0,0
Transf. de Pagtos de Depósitos não Identificados	0,0	0,0	0,0	0,0	0,0	0,0	0,0



RECEITA DE SERVIÇOS	0,0	0,0	0,0	0,0	0,0	0,0	0,0	0,0
Serviços Adm. e Comerciais Gerais	0,0	0,0	0,0	0,0	0,0	0,0	0,0	0,0
Serviços Ref. à Navegação e ao Transporte	0,0	0,0	0,0	0,0	0,0	0,0	0,0	0,0
Outros Serviços	0,0	0,0	0,0	0,0	0,0	0,0	0,0	0,0
OUTRAS RECEITAS CORRENTES	0,0	0,0	0,0	0,0	0,0	0,0	0,0	0,0
Multas Adm., Contratuais e Judiciais	0,0	0,0	0,0	0,0	0,0	0,0	0,0	0,0
Indenizações, Restituições e Ressarcimentos	0,0	0,0	0,0	0,0	0,0	0,0	0,0	0,0
Demais Receitas Correntes	0,0	0,0	0,0	0,0	0,0	0,0	0,0	0,0
RECEITAS DE CAPITAL	0,0	0,0	0,0	0,0	0,0	0,0	0,0	0,0
ALIENAÇÃO DE BENS	0,0	0,0	0,0	0,0	0,0	0,0	0,0	0,0
Alienação de Bens Móveis	0,0	0,0	0,0	0,0	0,0	0,0	0,0	0,0
Alienação de Bens Imóveis	0,0	0,0	0,0	0,0	0,0	0,0	0,0	0,0
Alienação de Bens Intangíveis	0,0	0,0	0,0	0,0	0,0	0,0	0,0	0,0
AMORTIZAÇÃO DE EMPRÉSTIMOS	0,0	0,0	0,0	0,0	0,0	0,0	0,0	0,0
OUTRAS RECEITAS DE CAPITAL	0,0	0,0	0,0	0,0	0,0	0,0	0,0	0,0
Integralização do Capital Social	0,0	0,0	0,0	0,0	0,0	0,0	0,0	0,0
Demais Receitas de Capital	0,0	0,0	0,0	0,0	0,0	0,0	0,0	0,0
TOTAL	9.450.000,0	9.450.000,0	1.828.376,9	19,3	7.158.282,1	75,7	2.291.717,9	

Fonte : Relatórios Contábeis

Continua (2/3)

CHEFE DO PODER EXECUTIVO: LUCAS DUTRA DOS SANTOS

RESPONSÁVEL PELA CONTABILIDADE: CLAUDIO CICERO DOS SANTOS

SIGFIS - Versão 2022

Data de Emissão: 29/11/2022 15:22h

Anexo 1 do RREO

MUNICÍPIO DE SEROPEDICA
RELATÓRIO RESUMIDO DA EXECUÇÃO ORÇAMENTÁRIA
BALANÇO ORÇAMENTÁRIO
ORÇAMENTOS FISCAL E DA SEGURIDADE SOCIAL
PERÍODO DE REFERÊNCIA : 5º Bimestre / 2022

Continuação (3/3)

LRF, Art 52, inciso I, Alíneas "a" e "b" do inciso II e §1º - Anexo 1

R\$1,00

DESPESAS	DOTAÇÃO INICIAL (d)	DOTAÇÃO ATUALIZADA (e)	DESPESAS EMPENHADAS		SALDO (g) = (e - f)	DESPESAS LIQUIDADAS		SALDO (i) = (e - h)	DESPESAS PAGAS ATÉ O BIM (j)
			No Bimestre	Até 10/2022 (f)		No Bimestre	Até 10/2022 (h)		
DESPESAS (EXCETO INTRA-ORÇAMENTÁRIAS)	377.270.238,0	553.454.480,5	56.184.934,9	523.079.758,0	30.374.722,5	82.904.401,5	389.637.597,4	163.816.883,1	381.551.515,9
DESPESAS CORRENTES	326.040.211,5	476.571.189,8	52.487.260,7	462.127.428,0	14.443.761,8	74.932.547,8	361.292.787,3	115.278.402,5	353.593.870,4
PESSOAL E ENCARGOS SOCIAIS	202.409.386,4	234.271.681,8	15.955.482,7	225.427.286,5	8.844.395,3	42.405.449,5	199.587.823,7	34.683.858,1	193.718.159,3
JUROS E ENCARGOS DA DÍVIDA	1.500.000,0	500.000,0	494.884,4	494.884,4	5.115,6	494.884,4	494.884,4	5.115,6	494.884,4
OUTRAS DESPESAS CORRENTES	122.130.825,1	241.799.508,1	36.036.893,7	236.205.257,1	5.594.251,0	32.032.214,0	161.210.079,2	80.589.428,9	159.380.826,7
DESPESAS DE CAPITAL	49.730.026,5	76.883.290,7	3.697.674,2	60.952.330,0	15.930.960,7	7.971.853,7	28.344.810,1	48.538.480,6	27.957.645,5
INVESTIMENTOS	43.530.026,5	70.677.141,7	2.444.931,6	54.835.154,4	15.841.987,3	6.128.766,9	22.660.875,9	48.016.265,8	22.273.711,2
INVERSÕES FINANCEIRAS	0,0	25.000,0	0,0	0,0	25.000,0	0,0	0,0	25.000,0	0,0
AMORTIZAÇÃO DA DÍVIDA	6.200.000,0	6.181.149,0	1.252.742,7	6.117.175,6	63.973,4	1.843.086,9	5.683.934,3	497.214,7	5.683.934,3
RESERVA DE CONTINGÊNCIA	1.500.000,0	0,0	0,0	0,0	0,0	0,0	0,0	0,0	0,0
DESPESAS (INTRA-ORÇAMENTÁRIAS) (IX)	0,0	0,0	0,0	0,0	0,0	0,0	0,0	0,0	0,0
SUBTOTAL DAS DESPESAS (X)=(VIII+IX)	377.270.238,0	553.454.480,5	56.184.934,9	523.079.758,0	30.374.722,5	82.904.401,5	389.637.597,4	163.816.883,1	381.551.515,9
AMORTIZAÇÃO DA DÍVIDA / REFINANC. (XI)	0,0	0,0	0,0	0,0	0,0	0,0	0,0	0,0	0,0
Amortização da Dívida Interna	0,0	0,0	0,0	0,0	0,0	0,0	0,0	0,0	0,0
Dívida Mobiliária	0,0	0,0	0,0	0,0	0,0	0,0	0,0	0,0	0,0
Outras Dívidas	0,0	0,0	0,0	0,0	0,0	0,0	0,0	0,0	0,0
Amortização da Dívida Externa	0,0	0,0	0,0	0,0	0,0	0,0	0,0	0,0	0,0
Dívida Mobiliária	0,0	0,0	0,0	0,0	0,0	0,0	0,0	0,0	0,0
Outras Dívidas	0,0	0,0	0,0	0,0	0,0	0,0	0,0	0,0	0,0
SUBTOTAL COM REFINANCIAMENTO (XII)=(X+XI)	377.270.238,0	553.454.480,5	56.184.934,9	523.079.758,0	30.374.722,5	82.904.401,5	389.637.597,4	163.816.883,1	381.551.515,9
SUPERÁVIT (XIII)				0,0				0,0	0,0
TOTAL (XIV)=(XII+XIII)	377.270.238,0	553.454.480,5	56.184.934,9	523.079.758,0		82.904.401,5	389.637.597,4		381.551.515,9
RESERVA DO RPPS	0,0	0,0	0,0	0,0	0,0	0,0	0,0	0,0	0,0

DESPESAS INTRA-ORÇAMENTÁRIAS	DOTAÇÃO INICIAL (d)	DOTAÇÃO ATUALIZADA (e)	DESPESAS EMPENHADAS		SALDO (g) = (e - f)	DESPESAS LIQUIDADAS		SALDO (i) = (e - h)	DESPESAS PAGAS ATÉ O BIM (j)
			No Bimestre	Até 10/2022 (f)		No Bimestre	Até 10/2022 (h)		
DESPESAS CORRENTES	0,0	0,0	0,0	0,0	0,0	0,0	0,0	0,0	0,0
PESSOAL E ENCARGOS SOCIAIS	0,0	0,0	0,0	0,0	0,0	0,0	0,0	0,0	0,0
JUROS E ENCARGOS DA DÍVIDA	0,0	0,0	0,0	0,0	0,0	0,0	0,0	0,0	0,0
OUTRAS DESPESAS CORRENTES	0,0	0,0	0,0	0,0	0,0	0,0	0,0	0,0	0,0
DESPESAS DE CAPITAL	0,0	0,0	0,0	0,0	0,0	0,0	0,0	0,0	0,0
INVESTIMENTOS	0,0	0,0	0,0	0,0	0,0	0,0	0,0	0,0	0,0
INVERSÕES FINANCEIRAS	0,0	0,0	0,0	0,0	0,0	0,0	0,0	0,0	0,0
AMORTIZAÇÃO DA DÍVIDA	0,0	0,0	0,0	0,0	0,0	0,0	0,0	0,0	0,0
TOTAL	0,0	0,0	0,0	0,0	0,0	0,0	0,0	0,0	0,0

Fonte : Relatórios Contábeis

CHEFE DO PODER EXECUTIVO: LUCAS DUTRA DOS SANTOS

RESPONSÁVEL PELA CONTABILIDADE: CLAUDIO CICERO DOS SANTOS

SIGFIS - Versão 2022

Data de Emissão: 29/11/2022 15:22h

Anexo 1 do RREO

MUNICÍPIO DE SEROPEDICA
RELATÓRIO RESUMIDO DA EXECUÇÃO ORÇAMENTÁRIA
DEMONSTRATIVO DA EXECUÇÃO DAS DESPESAS POR FUNÇÃO / SUBFUNÇÃO
ORÇAMENTOS FISCAL E DA SEGURIDADE SOCIAL
PERÍODO DE REFERÊNCIA : 5º Bimestre / 2022

RREO - Anexo 2 (LRF, Art. 52, Inciso II, alínea "c")

R\$1,00

FUNÇÃO / SUBFUNÇÃO	DOTAÇÃO INICIAL	DOTAÇÃO ATUALIZADA (a)	DESPESAS EMPENHADAS			SALDO (c) = (a-b)	DESPESAS LIQUIDADAS			SALDO (e) = (a-d)
			No Bimestre	Até 10/2022 (b)	% (b/total b)		No Bimestre	Até 10/2022 (d)	% (d/total d)	
DESPESAS (EXCETO INTRA-ORÇAMENTÁRIAS) (I)	377.209.758,0	553.394.000,5	56.184.935,0	523.079.758,0	100,0	30.314.242,5	82.904.401,6	389.637.597,4	100,0	163.756.403,1
Legislativa	14.418.421,0	14.418.421,0	413.939,2	14.344.947,5	2,7	73.473,5	2.625.486,8	11.425.763,8	2,9	2.992.657,3
Ação Legislativa	14.418.421,0	14.418.421,0	413.939,2	14.344.947,5	2,7	73.473,5	2.625.486,8	11.425.763,8	2,9	2.992.657,3
Administração	79.776.445,0	119.448.207,7	15.355.051,1	113.399.941,0	21,7	6.048.266,7	14.950.861,5	78.264.959,5	20,1	41.183.248,2
Planejamento e Orçamento	100.000,0	100.000,0	0,0	50.000,0	0,0	50.000,0	0,0	0,0	0,0	100.000,0
Administração Geral	71.976.445,0	112.667.058,7	13.607.424,1	106.737.881,0	20,4	5.929.177,7	12.612.890,3	72.086.140,9	18,5	40.580.917,8
Serviço da Dívida Interna	7.700.000,0	6.681.149,0	1.747.627,0	6.612.060,0	1,3	69.089,0	2.337.971,2	6.178.818,7	1,6	502.330,4
Segurança Pública	10.560.000,0	16.331.785,8	340.045,3	13.966.282,2	2,7	2.365.503,6	1.595.307,2	7.902.421,6	2,0	8.429.364,2
Defesa Civil	10.560.000,0	16.331.785,8	340.045,3	13.966.282,2	2,7	2.365.503,6	1.595.307,2	7.902.421,6	2,0	8.429.364,2
Assistência Social	2.122.378,2	3.042.719,4	706.505,0	2.017.273,7	0,4	1.025.445,7	579.527,2	1.791.532,7	0,5	1.251.186,7
Assistência ao Idoso	214.836,1	214.836,1	0,0	0,0	0,0	214.836,1	0,0	0,0	0,0	214.836,1
Assistência à Criança e ao Adolescente	171.400,0	863.400,0	129.004,0	247.959,6	0,0	615.440,4	86.990,0	205.945,6	0,1	657.454,4
Assistência Comunitária	1.736.142,1	1.964.483,3	577.501,0	1.769.314,1	0,3	195.169,2	492.537,2	1.585.587,1	0,4	378.896,2
Previdência Social	20.000.000,0	19.961.700,9	-3.424,1	19.210.336,3	3,7	751.364,7	3.184.629,0	14.988.213,4	3,8	4.973.487,6
Previdência do Regime Estatutário	20.000.000,0	19.961.700,9	-3.424,1	19.210.336,3	3,7	751.364,7	3.184.629,0	14.988.213,4	3,8	4.973.487,6
Saúde	63.884.496,8	163.267.639,4	23.827.257,6	151.426.098,2	28,9	11.841.541,1	30.326.612,5	135.658.013,3	34,8	27.609.626,1
Administração Geral	21.252.000,0	81.269.648,5	12.955.552,0	74.848.954,6	14,3	6.420.693,9	11.568.476,2	67.669.166,3	17,4	13.600.482,2
Atenção Básica	13.004.119,8	40.858.620,7	6.539.713,2	37.943.114,4	7,3	2.915.506,3	12.154.872,0	36.282.098,2	9,3	4.576.522,5
Assistência Hospitalar e Ambulatorial	26.985.377,0	37.777.965,6	4.150.893,5	36.683.198,6	7,0	1.094.767,0	6.185.461,0	29.947.366,4	7,7	7.830.599,2
Suporte Profilático e Terapêutico	1.600.000,0	2.313.234,6	148.360,0	1.799.929,9	0,3	513.304,7	401.246,7	1.632.027,4	0,4	681.207,2
Vigilância Sanitária	59.000,0	883.000,0	38.000,9	48.049,4	0,0	834.950,6	16.556,7	26.605,2	0,0	856.394,8
Vigilância Epidemiológica	970.000,0	151.169,9	-5.262,0	102.851,3	0,0	48.318,6	0,0	100.749,7	0,0	50.420,2
Alimentação e Nutrição	14.000,0	14.000,0	0,0	0,0	0,0	14.000,0	0,0	0,0	0,0	14.000,0
Trabalho	619.000,0	1.163.200,0	63.000,0	751.064,3	0,1	412.135,7	116.359,9	613.951,9	0,2	549.248,1
Empregabilidade	619.000,0	1.163.200,0	63.000,0	751.064,3	0,1	412.135,7	116.359,9	613.951,9	0,2	549.248,1
Educação	137.550.000,0	162.386.209,6	12.679.043,0	158.871.304,0	30,4	3.514.905,6	22.986.065,7	111.733.100,7	28,7	50.653.108,8
Ensino Fundamental	137.500.000,0	162.386.209,6	12.679.043,0	158.871.304,0	30,4	3.514.905,6	22.986.065,7	111.733.100,7	28,7	50.653.108,8
Educação Especial	50.000,0	0,0	0,0	0,0	0,0	0,0	0,0	0,0	0,0	0,0
Cultura	3.577.836,1	1.480.942,1	280.562,0	1.389.150,0	0,3	91.792,1	0,0	826.505,0	0,2	654.437,1
Difusão Cultural	3.577.836,1	1.480.942,1	280.562,0	1.389.150,0	0,3	91.792,1	0,0	826.505,0	0,2	654.437,1
Urbanismo	38.502.000,0	49.562.409,4	2.522.955,8	47.464.652,3	9,1	2.097.757,1	6.539.551,7	26.328.824,3	6,8	23.233.585,1
Infra-estrutura Urbana	21.000.000,0	25.831.861,4	3.801.893,3	25.586.670,8	4,9	245.190,6	2.222.211,8	13.274.958,4	3,4	12.556.903,0
Serviços Urbanos	17.302.000,0	23.730.548,0	-1.278.937,5	21.877.981,5	4,2	1.852.566,5	4.317.339,9	13.053.865,9	3,4	10.676.682,1
Transportes Coletivos Urbanos	200.000,0	0,0	0,0	0,0	0,0	0,0	0,0	0,0	0,0	0,0
Habitação	370.836,1	369.836,1	0,0	0,0	0,0	369.836,1	0,0	0,0	0,0	369.836,1
Habitação Urbana	370.836,1	369.836,1	0,0	0,0	0,0	369.836,1	0,0	0,0	0,0	369.836,1

CHEFE DO PODER EXECUTIVO: LUCAS DUTRA DOS SANTOS
RESPONSÁVEL PELA CONTABILIDADE: CLAUDIO CICERO DOS SANTOS

SIGFIS - Versão 2022

Data de Emissão: 29/11/2022 15:22h

Anexo II do RREO

MUNICÍPIO DE SEROPEDICA
RELATÓRIO RESUMIDO DA EXECUÇÃO ORÇAMENTÁRIA
DEMONSTRATIVO DA EXECUÇÃO DAS DESPESAS POR FUNÇÃO / SUBFUNÇÃO
ORÇAMENTOS FISCAL E DA SEGURIDADE SOCIAL
PERÍODO DE REFERÊNCIA : 5º Bimestre / 2022

RREO - Anexo 2 (LRF, Art. 52, Inciso II, alínea "c")

R\$1,00

FUNÇÃO / SUBFUNÇÃO	DOTAÇÃO INICIAL	DOTAÇÃO ATUALIZADA (a)	DESPESAS EMPENHADAS			SALDO (c) = (a-b)	DESPESAS LIQUIDADAS			SALDO (e) = (a-d)
			No Bimestre	Até 10/2022 (b)	% (b/total b)		No Bimestre	Até 10/2022 (d)	% (d/total d)	
Saneamento	469.836,1	214.836,1	0,0	0,0	0,0	214.836,1	0,0	0,0	0,0	214.836,1
Infra-estrutura Urbana	214.836,1	214.836,1	0,0	0,0	0,0	214.836,1	0,0	0,0	0,0	214.836,1
Saneamento Básico Urbano	255.000,0	0,0	0,0	0,0	0,0	0,0	0,0	0,0	0,0	0,0
Gestão Ambiental	1.030.672,3	1.029.672,3	0,0	4.000,0	0,0	1.025.672,3	0,0	1.828,6	0,0	1.027.843,7
Preservação e Conservação Ambiental	1.000,0	0,0	0,0	0,0	0,0	0,0	0,0	0,0	0,0	0,0
Controle Ambiental	600.000,0	600.000,0	0,0	4.000,0	0,0	596.000,0	0,0	1.828,6	0,0	598.171,4
Defesa Sanitária Animal	429.672,3	429.672,3	0,0	0,0	0,0	429.672,3	0,0	0,0	0,0	429.672,3
Agricultura	375.000,0	86.000,0	0,0	0,0	0,0	86.000,0	0,0	0,0	0,0	86.000,0
Promoção da Produção Vegetal	105.000,0	55.000,0	0,0	0,0	0,0	55.000,0	0,0	0,0	0,0	55.000,0
Promoção da Produção Animal	100.000,0	0,0	0,0	0,0	0,0	0,0	0,0	0,0	0,0	0,0
Extensão Rural	100.000,0	20.000,0	0,0	0,0	0,0	20.000,0	0,0	0,0	0,0	20.000,0
Reforma Agrária	70.000,0	11.000,0	0,0	0,0	0,0	11.000,0	0,0	0,0	0,0	11.000,0
Comércio e Serviços	94.000,0	0,0	0,0	0,0	0,0	0,0	0,0	0,0	0,0	0,0
Ordenamento Territorial	3.000,0	0,0	0,0	0,0	0,0	0,0	0,0	0,0	0,0	0,0
Turismo	91.000,0	0,0	0,0	0,0	0,0	0,0	0,0	0,0	0,0	0,0
Comunicações	100.000,0	100.000,0	0,0	60.000,0	0,0	40.000,0	0,0	0,0	0,0	100.000,0
Comunicação Social	100.000,0	100.000,0	0,0	60.000,0	0,0	40.000,0	0,0	0,0	0,0	100.000,0
Transporte	44.000,0	315.584,5	0,0	174.708,5	0,0	140.876,0	0,0	102.482,7	0,0	213.101,7
Administração Geral	4.000,0	315.584,5	0,0	174.708,5	0,0	140.876,0	0,0	102.482,7	0,0	213.101,7
Serviços Urbanos	40.000,0	0,0	0,0	0,0	0,0	0,0	0,0	0,0	0,0	0,0
Desporto e Lazer	2.214.836,1	214.836,1	0,0	0,0	0,0	214.836,1	0,0	0,0	0,0	214.836,1
Desporto Comunitário	2.214.836,1	214.836,1	0,0	0,0	0,0	214.836,1	0,0	0,0	0,0	214.836,1
Reserva de Contingência	1.500.000,0	0,0	0,0	0,0	0,0	0,0	0,0	0,0	0,0	0,0
Reserva de Contingência	1.500.000,0	0,0	0,0	0,0	0,0	0,0	0,0	0,0	0,0	0,0
DESPESAS (INTRA-ORÇAMENTÁRIAS) (II)	0,0	0,0	0,0	0,0	0,0	0,0	0,0	0,0	0,0	0,0
TOTAL (III) = (I + II)	377.209.758,0	553.394.000,5	56.184.935,0	523.079.758,0	100,00	30.314.242,5	82.904.401,6	389.637.597,4	100,00	163.756.403,1

FUNÇÃO / SUBFUNÇÃO	DOTAÇÃO INICIAL	DOTAÇÃO ATUALIZADA (a)	DESPESAS EMPENHADAS			SALDO (c) = (a-b)	DESPESAS LIQUIDADAS			SALDO (e) = (a-d)
			No Bimestre	Até 10/2022 (b)	% (b/total b)		No Bimestre	Até 10/2022 (d)	% (d/total d)	
DESPESAS (INTRA-ORÇAMENTÁRIAS)	0,0	0,0	0,0	0,0	0,0	0,0	0,0	0,0	0,0	0,0

CHEFE DO PODER EXECUTIVO: LUCAS DUTRA DOS SANTOS
RESPONSÁVEL PELA CONTABILIDADE: CLAUDIO CICERO DOS SANTOS

SIGFIS - Versão 2022

Data de Emissão: 29/11/2022 15:22h

Anexo II do RREO

MUNICÍPIO DE SEROPEDICA
RELATÓRIO RESUMIDO DA EXECUÇÃO ORÇAMENTÁRIA
DEMONSTRATIVO DA RECEITA CORRENTE LÍQUIDA
ORÇAMENTOS FISCAL E DA SEGURIDADE SOCIAL
PERÍODO DE REFERÊNCIA : 5º Bimestre / 2022

LRF, art 53, inciso I - Anexo 3

R\$1,00

ESPECIFICAÇÃO	EVOLUÇÃO DA RECEITA REALIZADA NOS ÚLTIMOS 12 MESES												TOTAL ULT - 12 M.	PREVISÃO ATUALIZADA
	NOV/2021	DEZ/2021	JAN/2022	FEV/2022	MAR/2022	ABR/2022	MAI/2022	JUN/2022	JUL/2022	AGO/2022	SET/2022	OUT/2022		
RECEITAS CORRENTES (I)	31.105.773,3	39.605.482,5	56.876.165,0	35.383.531,2	34.311.317,9	29.100.307,8	47.265.979,8	45.859.235,5	30.420.273,2	34.812.889,4	29.844.628,5	27.536.955,0	442.122.539,1	390.011.238,0
Impostos, Taxas e Contribuições de Melhoria	3.904.028,7	5.543.283,5	4.266.633,3	5.633.958,2	7.870.563,5	4.001.581,2	4.514.990,8	4.619.313,8	3.314.531,4	5.075.182,7	5.073.988,9	4.344.542,0	58.162.598,0	60.580.600,0
Imposto s/ a Prop. Predial/Territorial Urbana (IPTU)	634.789,7	859.646,0	798.377,8	1.468.658,8	3.018.744,0	571.698,7	517.532,6	525.120,7	546.381,6	598.202,7	513.890,7	468.901,9	10.521.945,2	10.500.000,0
Impostos s/ Serviços de Qualquer Natureza (ISS)	2.577.458,1	2.491.892,5	2.399.359,6	2.171.269,0	2.699.328,3	2.291.892,9	2.713.728,6	2.787.827,7	2.030.181,8	3.160.441,4	2.848.540,3	2.390.278,9	30.562.199,1	36.930.000,0
Impostos s/ Transmissão de Bens Imóveis	38.768,9	859.637,0	35.747,8	18.054,0	125.761,8	73.800,2	42.617,1	179.780,2	179.637,2	41.959,1	422.667,5	98.797,9	2.117.228,7	1.216.000,0
Imposto sobre a Renda e Proventos de Qualquer Natureza	458.731,4	999.890,9	623.453,3	734.734,4	830.103,0	737.372,7	891.392,0	841.173,3	157.600,1	928.870,1	962.447,7	922.176,2	9.087.945,1	4.864.600,0
Outros Impostos, Taxas e Contribuições de Melhoria	194.280,6	332.217,1	409.694,8	1.241.242,0	1.196.626,4	326.816,7	349.720,5	285.411,9	400.730,7	345.709,4	326.442,7	464.387,1	5.873.279,9	7.270.000,0
RECEITA DE CONTRIBUIÇÕES	208.860,8	1.923.283,9	256.391,8	880.462,8	872.336,7	701.605,0	716.862,4	929.942,2	813.276,7	735.033,4	696.645,1	805.242,3	9.539.943,1	10.650.000,0
RECEITA PATRIMONIAL	929.059,4	1.553.643,3	1.068.158,6	1.106.778,5	1.592.000,8	1.156.481,1	1.520.457,4	1.135.563,2	1.423.337,0	1.478.882,2	1.087.302,3	1.185.982,6	15.237.646,4	3.025.400,0
Rendimentos de Aplicação Financeira	904.059,4	1.278.643,3	1.068.158,6	1.106.778,5	1.592.000,8	1.081.481,1	1.495.460,4	1.110.563,2	1.398.337,0	1.453.882,2	1.062.302,3	1.160.982,6	14.712.649,4	3.025.400,0
Outras Receitas Patrimoniais	25.000,0	275.000,0	0,0	0,0	0,0	75.000,0	24.997,0	25.000,0	25.000,0	25.000,0	25.000,0	25.000,0	524.997,0	0,0
Receita Agropecuária	0,0	0,0	0,0	0,0	0,0	0,0	0,0	0,0	0,0	0,0	0,0	0,0	0,0	0,0
Receita Industrial	0,0	0,0	0,0	0,0	0,0	0,0	0,0	0,0	0,0	0,0	0,0	0,0	0,0	0,0
Receita de Serviços	0,0	0,0	0,0	0,0	0,0	0,0	0,0	0,0	0,0	0,0	0,0	0,0	0,0	0,0
TRANSFERÊNCIAS CORRENTES	26.019.115,8	30.218.611,4	51.256.767,5	27.615.757,2	23.935.165,7	23.204.452,3	25.443.313,0	38.789.052,7	24.552.837,6	23.877.825,1	22.954.013,6	21.164.042,9	339.030.954,8	313.145.238,0
Cota-Parte do FPM	4.290.918,5	6.387.870,2	4.430.419,6	6.184.492,1	3.749.290,1	4.446.358,3	4.947.414,8	4.625.839,7	6.226.089,3	4.523.590,7	4.166.161,4	3.963.961,7	57.942.406,4	64.000.000,0
Cota-Parte do ICMS	5.778.180,0	8.042.343,3	5.501.904,9	5.457.993,1	3.896.355,8	5.368.824,8	5.092.263,7	5.975.444,2	4.284.439,8	4.952.142,7	4.891.807,9	4.246.399,8	63.488.100,0	78.240.252,9
Cota-Parte do IPVA	169.159,3	189.709,6	968.972,8	2.354.335,0	829.016,8	694.873,7	445.636,6	283.070,9	291.290,1	246.121,4	167.264,2	168.663,1	6.808.113,5	12.000.000,0
Cota-Parte do ITR	5.817,4	3.431,8	989,9	4.120,2	226,4	2.906,0	455,7	596,7	14.233,5	88,0	3.582,0	15.613,0	52.060,6	50.000,0
Transferências da LC 87/1996	0,0	0,0	0,0	0,0	0,0	0,0	0,0	0,0	0,0	0,0	0,0	0,0	0,0	0,0
Transferências da LC 61/1989	172.386,1	198.882,9	161.642,0	155.515,4	158.206,0	156.078,2	107.368,5	120.005,8	131.419,4	91.614,4	138.566,0	143.759,8	1.735.444,5	2.500.000,0
Transferências do FUNDEB	6.476.340,3	6.321.022,0	6.813.624,2	7.260.056,9	6.399.046,2	6.033.641,1	6.596.616,8	6.257.493,6	5.701.528,2	5.494.847,0	6.106.951,8	4.921.956,6	74.383.124,7	70.000.000,0
Outras Transferências Correntes	9.126.314,2	9.075.351,6	33.379.214,1	6.199.244,5	8.903.024,4	6.501.770,2	8.253.556,9	21.526.601,8	7.903.837,3	8.569.420,9	7.479.680,3	7.703.688,9	134.621.705,1	86.354.985,1
OUTRAS RECEITAS CORRENTES	44.708,7	366.660,4	28.213,8	146.574,5	41.251,2	36.188,2	15.070.356,3	385.363,6	316.290,6	3.645.966,2	32.678,8	37.145,2	20.151.397,5	2.610.000,0
DEDUÇÕES (II)	2.186.570,6	4.143.238,4	2.288.429,8	3.495.055,6	2.397.458,9	2.804.412,5	2.806.396,9	2.900.918,0	2.442.212,7	2.665.470,2	2.465.452,8	2.408.627,9	33.004.244,3	31.951.000,0
Contrib. p/ o Plano de Seg. Soc. Serv.	103.278,3	1.565.735,4	75.644,0	663.764,4	670.839,9	671.042,9	688.498,1	699.926,5	704.485,5	702.758,7	673.603,6	700.948,4	7.920.525,7	9.550.000,0
Compensação Financ. entre Reg. Previd.	0,0	0,0	0,0	0,0	0,0	0,0	0,0	0,0	0,0	0,0	0,0	0,0	0,0	0,0
Rendimentos de Aplicações de Recursos Previdenciários	0,0	0,0	0,0	0,0	0,0	0,0	0,0	0,0	0,0	0,0	0,0	0,0	0,0	0,0
Dedução de Receita p/ Formação do FUNDEB	2.083.292,3	2.577.503,0	2.212.785,8	2.831.291,2	1.726.619,0	2.133.369,6	2.117.898,8	2.200.991,5	1.737.727,2	1.962.711,5	1.791.849,2	1.707.679,5	25.083.718,6	22.401.000,0
RECEITA CORRENTE LÍQUIDA (III)	28.919.202,7	35.462.244,1	54.587.735,2	31.888.475,6	31.913.859,0	26.295.895,3	44.459.582,9	42.958.317,5	27.978.060,5	32.147.419,2	27.379.175,7	25.128.327,1	409.118.294,8	358.060.238,0

Fonte : Relatórios Contábeis

Nota : Receita Corrente Líquida em reais e sem arredondamento :

RCL dos últimos 12 meses R\$ 409.118.294,80

CHEFE DO PODER EXECUTIVO: LUCAS DUTRA DOS SANTOS
RESPONSÁVEL PELA CONTABILIDADE: CLAUDIO CICERO DOS SANTOS

SIGFIS - Versão 2022

Data de Emissão: 29/11/2022 15:23h

Anexo 3 do RREO

MUNICÍPIO DE SEROPEDICA
RELATÓRIO RESUMIDO DA EXECUÇÃO ORÇAMENTÁRIA
DEMONSTRATIVO DAS RECEITAS E DESPESAS PREVIDENCIÁRIAS DO REGIME PRÓPRIO DOS SERVIDORES PÚBLICOS
ORÇAMENTO DA SEGURIDADE SOCIAL
PERÍODO DE REFERÊNCIA : 5º Bimestre / 2022

LRF, art 53, inciso II - Anexo 4

R\$ 1,00

REGIME PRÓPRIO DE PREVIDÊNCIA DOS SERVIDORES - RPPS				
FUNDO EM CAPITALIZAÇÃO (PLANO PREVIDENCIÁRIO)				
RECEITAS PREVIDENCIÁRIAS - RPPS (FUNDO EM CAPITALIZAÇÃO)	PREVISÃO ATUALIZADA	RECEITAS REALIZADAS Até 5º Bim/2022		
RECEITAS CORRENTES (I)	21.100.000,0	14.538.083,5		
Receitas de Contribuições dos Segurados	9.550.000,0	6.251.512,0		
Civil	9.550.000,0	6.251.512,0		
Ativo	9.500.000,0	6.225.657,3		
Inativo	50.000,0	25.854,7		
Pensionista	0,0	0,0		
Militar	0,0	0,0		
Ativo	0,0	0,0		
Inativo	0,0	0,0		
Pensionista	0,0	0,0		
Receitas de Contribuições Patronais	9.450.000,0	7.158.281,9		
Civil	9.450.000,0	7.158.281,9		
Ativo	9.450.000,0	7.145.838,0		
Inativo	0,0	12.443,9		
Pensionista	0,0	0,0		
Militar	0,0	0,0		
Ativo	0,0	0,0		
Inativo	0,0	0,0		
Pensionista	0,0	0,0		
Receita Patrimonial	1.000.000,0	1.097.110,5		
Receitas Imobiliárias	0,0	0,0		
Receitas de Valores Mobiliários	1.000.000,0	1.097.110,5		
Outras Receitas Patrimoniais	0,0	0,0		
Receita de Serviços	0,0	0,0		
Outras Receitas Correntes	1.100.000,0	31.179,1		
Compensação Previdenciária do RGPS para o RPPS	0,0	0,0		
Aportes Periódicos para Amortização do Déficit Atuarial do RPPS (II)	0,0	0,0		
Demais Receitas Correntes	1.100.000,0	31.179,1		
RECEITAS DE CAPITAL (III)	0,0	0,0		
Alienação de Bens, Direitos e Ativos	0,0	0,0		
Amortização de Empréstimos	0,0	0,0		
Outras Receitas de Capital	0,0	0,0		
TOTAL DAS RECEITAS FUNDO DE CAPITALIZAÇÃO - RPPS (IV) = (I + III - II)	21.100.000,0	14.538.083,5		
DESPESAS PREVIDENCIÁRIAS - RPPS (FUNDO EM CAPITALIZAÇÃO)	DOTAÇÃO ATUALIZADA	DESPESAS EMPENHADAS	DESPESAS LIQUIDADAS	DESPESAS PAGAS
		Até 5º Bim/2022	Até 5º Bim/2022	Até 5º Bim/2022
Benefícios - Civil	17.008.900,9	16.961.700,9	11.479.558,5	12.054.267,5
Aposentadorias	14.047.200,0	14.000.000,0	9.739.498,5	10.230.333,2
Pensões	2.961.700,9	2.961.700,9	1.740.060,0	1.823.934,3
Outros Benefícios Previdenciários	0,0	0,0	0,0	0,0
Outras Despesas Previdenciárias	0,0	0,0	0,0	0,0
Compensação Previdenciária do RPPS para o RGPS	0,0	0,0	0,0	0,0
Demais despesas Previdenciárias	0,0	0,0	0,0	0,0
TOTAL DAS DESPESAS FUNDO EM CAPITALIZAÇÃO RPPS (V)	17.008.900,9	16.961.700,9	11.479.558,5	12.054.267,5
RESULTADO FUNDO EM CAPITALIZAÇÃO (VI) = (IV - V)	4.091.099,1	-2.423.617,4	3.058.525,0	2.483.816,0
RECURSOS RPPS ARRECADADOS EM EXERCÍCIOS ANTERIORES		PREVISÃO ORÇAMENTÁRIA		
VALOR		0,0		
RESERVA ORÇAMENTÁRIA DO RPPS		PREVISÃO ORÇAMENTÁRIA		
VALOR		0,0		
APORTES DE RECURSOS PARA O FUNDO EM CAPITALIZAÇÃO DO RPPS		APORTES REALIZADAS		
Plano de Amortização - Contribuição Patronal Suplementar		0,0		
Plano de Amortização - Aporte Periódico de Valores Predefinidos		0,0		
Outros Aportes RPPS		0,0		
Recursos para Cobertura de Déficit Financeiro		0,0		
BENS E DIREITOS DO RPPS (FUNDO EM CAPITALIZAÇÃO)		PERÍODO DE REFERÊNCIA		
		Até 5º Bim/2022		
Caixa e Equivalentes de Caixa		-1.215.699,4		
Investimentos e Aplicações		7.415.432,0		
Outros Bens e Direitos		0,0		
TOTAL DE BENS E DIREITOS DO RPPS		6.199.732,6		

MUNICÍPIO DE SEROPÉDICA
RELATÓRIO RESUMIDO DA EXECUÇÃO ORÇAMENTÁRIA
DEMONSTRATIVO DAS RECEITAS E DESPESAS PREVIDENCIÁRIAS DO REGIME PRÓPRIO DOS SERVIDORES PÚBLICOS
ORÇAMENTO DA SEGURIDADE SOCIAL
PERÍODO DE REFERÊNCIA : 5º Bimestre / 2022

LRF, art 53, inciso II - Anexo 4

R\$ 1,00

FUNDO EM REPARTIÇÃO (Plano Financeiro)			
RECEITAS PREVIDENCIÁRIAS FUNDO EM REPARTIÇÃO - RPPS	PREVISÃO INICIAL	PREVISÃO ATUALIZADA	RECEITAS REALIZADAS
			Até 5º Bim/2022
RECEITAS CORRENTES (VII)	0,0	0,0	0,0
Receitas de Contribuições dos Segurados	0,0	0,0	0,0
Civil	0,0	0,0	0,0
Ativo	0,0	0,0	0,0
Inativo	0,0	0,0	0,0
Pensionista	0,0	0,0	0,0
Militar	0,0	0,0	0,0
Ativo	0,0	0,0	0,0
Inativo	0,0	0,0	0,0
Pensionista	0,0	0,0	0,0
Receitas de Contribuições Patronais	0,0	0,0	0,0
Civil	0,0	0,0	0,0
Ativo	0,0	0,0	0,0
Inativo	0,0	0,0	0,0
Pensionista	0,0	0,0	0,0
Militar	0,0	0,0	0,0
Ativo	0,0	0,0	0,0
Inativo	0,0	0,0	0,0
Pensionista	0,0	0,0	0,0
Receita Patrimonial	0,0	0,0	0,0
Receitas Imobiliárias	0,0	0,0	0,0
Receitas de Valores Mobiliários	0,0	0,0	0,0
Outras Receitas Patrimoniais	0,0	0,0	0,0
Receita de Serviços	0,0	0,0	0,0
Outras Receitas Correntes	0,0	0,0	0,0
Compensação Previdenciária do RGPS para o RPPS	0,0	0,0	0,0
Demais Receitas Correntes	0,0	0,0	0,0
RECEITAS DE CAPITAL (VIII)	0,0	0,0	0,0
Alienação de Bens, Direitos e Ativos	0,0	0,0	0,0
Amortização de Empréstimos	0,0	0,0	0,0
Outras Receitas de Capital	0,0	0,0	0,0
TOTAL DAS RECEITAS FUNDO EM REPARTIÇÃO RPPS (IX) = (VII + VIII)	0,0	0,0	0,0

DESPESAS FUNDO EM REPARTIÇÃO - RPPS	DOTAÇÃO INICIAL	DOTAÇÃO ATUALIZADA	DESPESAS EMPENHADAS	DESPESAS LIQUIDADAS	DESPESAS PAGAS
			Até 5º Bim/2022	5º Bim/2022	5º Bim/2022
Benefícios - Civil	0,0	0,0	0,0	0,0	0,0
Aposentadorias	0,0	0,0	0,0	0,0	0,0
Pensões	0,0	0,0	0,0	0,0	0,0
Outros Benefícios Previdenciários	0,0	0,0	0,0	0,0	0,0
Outras Despesas Previdenciárias	0,0	0,0	0,0	0,0	0,0
Compensação Previdenciária do RPPS para o RGPS	0,0	0,0	0,0	0,0	0,0
Demais despesas Previdenciárias	0,0	0,0	0,0	0,0	0,0
TOTAL DAS DESPESAS FUNDO EM REPARTIÇÃO RPPS (X)	0,0	0,0	0,0	0,0	0,0
RESULTADO FUNDO EM REPARTIÇÃO RPPS (XI) = (IX - X)	0,0	0,0	0,0	0,0	0,0

APORTES DE RECURSOS PARA O FUNDO EM REPARTIÇÃO DO RPPS	APORTES REALIZADAS
Recursos para Cobertura de Insuficiências Financeiras	0,0
Recursos para Formação de Reserva	0,0

BENS E DIREITOS DO FUNDO (FUNDO EM REPARTIÇÃO)	SALDO ATUAL
Caixa e Equivalentes de Caixa	0,0
Investimentos e Aplicações	0,0
Outro Bens e Direitos	0,0

RECEITAS DA ADMINISTRAÇÃO - RPPS	PREVISÃO INICIAL	PREVISÃO ATUALIZADA	RECEITAS REALIZADAS
			Até 5º Bim/2022
Receitas Correntes	0,0	0,0	0,0
Total das Receitas da Administração RPPS (XII)	0,0	0,0	0,0

CHEFE DO PODER EXECUTIVO: LUCAS DUTRA DOS SANTOS
RESPONSÁVEL PELA CONTABILIDADE: CLAUDIO CICERO DOS SANTOS

MUNICÍPIO DE SEROPEDICA
 RELATÓRIO RESUMIDO DA EXECUÇÃO ORÇAMENTÁRIA
DEMONSTRATIVO DAS RECEITAS E DESPESAS PREVIDENCIÁRIAS DO REGIME PRÓPRIO DOS SERVIDORES PÚBLICOS
 ORÇAMENTO DA SEGURIDADE SOCIAL
 PERÍODO DE REFERÊNCIA : 5º Bimestre / 2022

LRF, art 53, inciso II - Anexo 4

R\$ 1,00

DESPESAS DA ADMINISTRAÇÃO - RPPS	DOTAÇÃO INICIAL	DOTAÇÃO ATUALIZADA	DESPESAS EMPENHADAS	DESPESAS LIQUIDADAS	DESPESAS PAGAS
			Até 5º Bim/2022	5º Bim/2022	5º Bim/2022
Despesas Correntes (XIII)	2.290.000,0	2.627.800,0	2.083.615,7	1.349.208,4	1.397.978,7
Despesas de Capital (XIV)	700.000,0	325.000,0	162.269,7	162.269,7	162.269,7
Total das Despesas da Administração RPPS (XV)=(XIII+XIV)	2.990.000,0	2.952.800,0	2.245.885,4	1.511.478,1	1.560.248,4
Resultado da Administração RPPS (XVI)=(XII-XV)	-2.990.000,0	-2.952.800,0	-2.245.885,4	-1.511.478,1	-1.560.248,4

BENEFÍCIOS PREVIDENCIÁRIOS MANTIDOS PELO TESOUREIRO

RECEITAS PREVIDENCIÁRIAS (BENEFÍCIOS MANTIDOS PELO TESOUREIRO)	PREVISÃO ATUALIZADA (a)	RECEITAS REALIZADAS ATÉ O BIM (b)
Contribuição do Servidores	0,0	0,0
Demais Receitas Previdenciárias	0,0	0,0
TOTAL DAS RECEITAS(BENEFÍCIOS MANTIDOS PELO TESOUREIRO (XVII))	0,0	0,0

DESPESAS PREVIDENCIÁRIAS (BENEFÍCIOS MANTIDOS PELO TESOUREIRO)	DOTAÇÃO ATUALIZADA (c)	DESPESAS EMPENHADAS Até o Bimestre (d)	DESPESAS LIQUIDADAS Até o Bimestre (e)	DESPESAS PAGAS Até o Bimestre (f)
Aposentadorias	0,0	0,0	0,0	0,0
Pensões	0,0	0,0	0,0	0,0
Outras Despesas Previdenciárias	0,0	0,0	0,0	0,0
TOTAL DAS DESPESAS (BENEFÍCIOS MANTIDOS PELO TESOUREIRO)(XVIII)	0,0	0,0	0,0	0,0

CHEFE DO PODER EXECUTIVO: LUCAS DUTRA DOS SANTOS
 RESPONSÁVEL PELA CONTABILIDADE: CLAUDIO CICERO DOS SANTOS

MUNICÍPIO DE SEROPÉDICA
RELATÓRIO RESUMIDO DA EXECUÇÃO ORÇAMENTÁRIA
DEMONSTRATIVO DOS RESULTADOS PRIMÁRIO E NOMINAL
ORÇAMENTOS FISCAL E DA SEGURIDADE SOCIAL
PERÍODO DE REFERÊNCIA : 5º Bimestre / 2022

LRF, art 53, inciso III - Anexo 6b

R\$ Milhares

ABAIXO DA LINHA		
CÁLCULO DO RESULTADO NOMINAL	SALDO	
	Em 31/12/2021 (a)	Em 31/Out/2022 (b)
DÍVIDA CONSOLIDADA (XXVIII)	727.289,70	727.289,70
DEDUÇÕES (XXIX)	177.024.242,30	125.849.762,80
Disponibilidade de Caixa	169.623.661,30	125.849.762,80
Disponibilidade de Caixa Bruta	174.536.064,00	130.762.165,50
(-) Restos a Pagar Processados (XXX)	4.912.402,70	4.912.402,70
Demais Haveres Financeiros	7.400.581,00	0,00
DÍVIDA CONSOLIDADA LÍQUIDA (XXXI) = (XXVIII - XXIX)	-176.296.952,60	-125.122.473,10
RESULTADO NOMINAL - Abaixo da Linha (XXXII) = (XXXIa - XXXIb)	-51.174.479,50	
AJUSTE METODOLÓGICO	Até o 5º Bimestre / 2022	
VARIAÇÃO SALDO RPP = (XXXIII) = (XXX a - XXX b)		0,00
RECEITA DE ALIENAÇÃO DE INVESTIMENTOS PERMANENTES (IX)		0,00
PASSIVOS RECONHECIDOS NA DC (XXXIV)		0,00
VARIAÇÃO CAMBIAL (XXXV)		0,00
PAGAMENTOS DE PRECATÓRIOS INTEGRANTES DA DC (XXXVI)		0,00
OUTROS AJUSTES (XXXVII)		0,00
RESULTADO NOMINAL AJUSTADO - Abaixo da Linha (XXXVIII)=(XXXII-XXXIII-IX+XXXIV+XXXV-XXXVI+XXXVII)		-51.174.479,50
RESULTADO PRIMÁRIO - Abaixo da Linha (XXXIX) = XXXVIII - (XXV - XXVI)		-63.209.541,70
INFORMAÇÕES ADICIONAIS	PREVISÃO ORÇAMENTÁRIA	
SALDO DE EXERCÍCIOS ANTERIORES		0,00
Recursos Arrecadados em Exercícios Anteriores - RPPS		0,00
Superávit Financeiro Utilizado para Abertura e Reabertura de Créditos Adicionais		0,00
RESERVA ORÇAMENTÁRIA DO RPS		0,00

Fonte : Relatórios Contábeis

CHEFE DO PODER EXECUTIVO: LUCAS DUTRA DOS SANTOS
RESPONSÁVEL PELA CONTABILIDADE: CLAUDIO CICERO DOS SANTOS

SIGFIS - Versão 2022

Emissão: 29/11/2022 15:23h

Anexo 6b do RREO

MUNICÍPIO DE SEROPEDICA
RELATÓRIO RESUMIDO DA EXECUÇÃO ORÇAMENTÁRIA
DEMONSTRATIVO DOS RESULTADOS PRIMÁRIO E NOMINAL
ORÇAMENTOS FISCAL E DA SEGURIDADE SOCIAL
PERÍODO DE REFERÊNCIA : 5º Bimestre / 2022

LRF, art 53, inciso III - Anexo 6a

R\$1,00

RECEITAS PRIMÁRIAS	PREVISÃO ATUALIZADA	Jan a Out/2022	
		RECEITAS REALIZADAS	
RECEITAS CORRENTES (I)	367.610.238,0	350.988.360,4	
Impostos, Taxas e Contribuições de Melhoria	60.580.600,0	48.715.285,8	
Imposto s/ a Prop. Predial/Territorial Urbana (IPTU)	10.500.000,0	9.027.509,4	
Impostos s/ Serviços de Qualquer Natureza (ISS)	36.930.000,0	25.492.848,6	
Imposto s/ Transmissão de Bens Imóveis (ITBI)	1.216.000,0	1.218.822,7	
Imposto de Renda Retido na Fonte (IRRF)	4.664.600,0	7.629.322,7	
Outros Impostos, Taxas e Contribuições de Melhoria	7.270.000,0	5.346.782,4	
Contribuições	10.650.000,0	7.407.798,2	
Receita Patrimonial	3.025.400,0	12.754.943,6	
Aplicações Financeiras (II)	3.025.400,0	12.529.946,6	
Outras Receitas Patrimoniais	0,0	224.997,0	
Transferências Correntes¹	290.744.238,0	262.370.304,5	
Cota Parte FPM (80%)	56.000.000,0	38.345.442,3	
Cota Parte ICMS (80%)	66.240.252,9	39.734.061,2	
Cota Parte IPVA (80%)	10.100.000,0	5.159.395,6	
Cota Parte ITR (80%)	49.000,0	34.263,3	
L.C. Nº 87/96 - ICMS Desoneração (80%)	0,0	0,0	
L.C. Nº 61/89	2.000.000,0	1.091.340,4	
Transferências do FUNDEB	70.000.000,0	61.585.762,3	
Outras Transferências Correntes	86.354.985,1	116.420.039,4	
Demais Receitas Correntes	2.610.000,0	19.740.028,3	
Outras Receitas Financeiras (III)	0,0	0,0	
Receitas Correntes Restantes	2.610.000,0	19.740.028,3	
RECEITAS PRIMÁRIAS CORRENTES (IV)=(I-II-III)	364.584.838,0	338.458.413,8	
RECEITAS DE CAPITAL (V)	210.000,0	1.440.188,0	
Operações de Crédito (VI)	0,0	0,0	
Amortização de Empréstimos (VII)	0,0	0,0	
Alienação de Bens	110.000,0	0,0	
Receita de Alienação de Investimentos Temporários (VIII)	100.000,0	0,0	
Receita de Alienação de Investimentos Permanentes (IX)	0,0	0,0	
Outras Alienações de bens	10.000,0	0,0	
Transferências de Capital	100.000,0	1.440.188,0	
Convênios	0,0	0,0	
Outras Transferências de Capital	100.000,0	1.440.188,0	
Outras Receitas de Capital	0,0	0,0	
Outras Receitas de Capital não Primárias (X)	0,0	0,0	
Outras Receitas de Capital Primárias	0,0	0,0	
RECEITAS PRIMÁRIAS DE CAPITAL (XI) = (V-VI-VII-VIII-IX-X)	110.000,0	1.440.188,0	
RECEITA PRIMÁRIA TOTAL (XII) = (IV + XI)	364.694.838,0	339.898.601,8	

DESPESAS PRIMÁRIAS	DOTAÇÃO ATUALIZADA	Jan a Out/2022					
		DESPESAS EMPENHADAS	DESPESAS LIQUIDADAS	DESPESAS PAGAS (a)	RESTOS A PAGAR PROCESSADOS PAGOS (b)	RESTOS A PAGAR NAO PROCESSADOS	
						LIQUIDADOS	PAGOS (c)
DESPESAS CORRENTES (XIII)	476.571.189,8	462.127.428,0	361.292.787,3	353.593.870,4	0,0	25.780,0	25.780,0
Pessoal e Encargos Sociais	234.271.681,8	225.427.286,5	199.587.823,7	193.718.159,3	0,0	0,0	0,0
Juros e Encargos da Dívida (XIV)	500.000,0	494.884,4	494.884,4	494.884,4	0,0	0,0	0,0
Outras Despesas Correntes	241.799.508,1	236.205.257,1	161.210.079,2	159.380.826,7	0,0	25.780,0	25.780,0
DESPESAS PRIMÁRIAS CORRENTES (XV) = (XIII - XIV)	476.071.189,8	461.632.543,6	360.797.902,9	353.098.986,0	0,0	25.780,0	25.780,0
DESPESAS DE CAPITAL (XVI)	76.883.290,7	60.952.330,0	28.344.810,1	27.957.645,5	0,0	690,0	690,0
Investimentos	70.677.141,7	54.835.154,4	22.660.875,9	22.273.711,2	0,0	690,0	690,0
Inversões Financeiras	25.000,0	0,0	0,0	0,0	0,0	0,0	0,0
Concessão de Empréstimos (XVII)	0,0	0,0	0,0	0,0	0,0	0,0	0,0
Aquisição de Título de Capital já Integralizado (XVIII)	0,0	0,0	0,0	0,0	0,0	0,0	0,0
Aquisição de Título de Crédito (XIX)	0,0	0,0	0,0	0,0	0,0	0,0	0,0
Demais Inversões Financeiras	25.000,0	0,0	0,0	0,0	0,0	0,0	0,0
Amortização da Dívida (XX)	6.181.149,0	6.117.175,6	5.683.934,3	5.683.934,3	0,0	0,0	0,0
DESPESAS PRIMÁRIAS DE CAPITAL (XXI)=(XVI-XVII-XVIII-XIX-X)	70.702.141,7	54.835.154,4	22.660.875,8	22.273.711,2	0,0	690,0	690,0
RESERVA DE CONTINGÊNCIA (XXII)	0,0	0,0	0,0	0,0	0,0	0,0	0,0
DESPESA PRIMÁRIA TOTAL (XXIII) = (XV+XXI+XXII)	546.773.331,5	516.467.698,0	383.458.778,7	375.372.697,2	0,0	26.470,0	26.470,0
RESULTADO PRIMÁRIO - Acima da Linha (XXIV) = (XIIa - (XXIIIa	--	--	--	-35.500.565,4	--	--	--

CHEFE DO PODER EXECUTIVO: LUCAS DUTRA DOS SANTOS
RESPONSÁVEL PELA CONTABILIDADE: CLAUDIO CICERO DOS SANTOS

MUNICÍPIO DE SEROPEDICA
RELATÓRIO RESUMIDO DA EXECUÇÃO ORÇAMENTÁRIA
DEMONSTRATIVO DO RESULTADO PRIMÁRIO
ORÇAMENTOS FISCAL E DA SEGURIDADE SOCIAL
PERÍODO DE REFERÊNCIA : 5º Bimestre / 2022

LRF, art 53, inciso III - Anexo 6a

R\$1,00

META FISCAL PARA O RESULTADO PRIMÁRIO		VALOR CORRENTE
Meta fixada no Anexo de Metas Fiscais da LDO para o exercício de referência		8.578.100,6
JUROS NOMINAIS		Jan a Out/2022
		VALOR INCORRIDO
Encargos e Variações Monetárias Ativos (XXV)		12.529.946,6
Encargos e Variações Monetárias Passivas (XXVI)		494.884,4
RESULTADO NOMINAL - Acima da Linha (XXVII) = XXIV + (XXV - XXVI)		-23.465.503,2
META FISCAL PARA O RESULTADO NOMINAL		VALOR CORRENTE
Meta fixada no Anexo de Metas Fiscais da LDO para o exercício de referência		74.000.000,0

Fonte : Relatórios Contábeis

Nota : 1ª Para efeito deste Demonstrativo, o montante das Transferências Correntes corresponde, dentre outras receitas, ao total das Transferências Intergovernamentais, excluídas as Deduções da Receita Corrente para Formação do FUNDEB.

CHEFE DO PODER EXECUTIVO: LUCAS DUTRA DOS SANTOS
RESPONSÁVEL PELA CONTABILIDADE: CLAUDIO CICERO DOS SANTOS

SIGFIS - Versão 2022

Data de Emissão: 29/11/2022 15:23h

Anexo 6b do RREO

MUNICÍPIO DE SEROPEDICA
RELATÓRIO RESUMIDO DA EXECUÇÃO ORÇAMENTÁRIA
DEMONSTRATIVO DOS RESTOS A PAGAR POR PODER E ÓRGÃO
ORÇAMENTOS FISCAL E DA SEGURIDADE SOCIAL
PERÍODO DE REFERÊNCIA : 5º Bimestre / 2022

LRF, art 53, inciso V - Anexo 7

R\$1,00

PODER/ÓRGÃO	RESTOS A PAGAR PROCESSADOS E NÃO PROCESSADOS LIQUIDADOS					RESTOS A PAGAR NÃO-PROCESSADOS				
	Inscritos		Canc.	Pagos	Saldo	Exerc. Ant.	Inscritos 2021	Canc.	Pagos	Saldo
	Exerc. Ant.	2021								
RESTOS A PAGAR (EXCETO INTRA-ORÇAMENTÁRI)										
EXECUTIVO										
PREFEITURA SEROPEDICA	491.027,8	8.691,9	0,0	0,0	499.719,7	1.459.174,1	43.541.499,8	0,0	0,0	45.000.673,9
FUNDO MUN SAÚDE SEROPÉDICA	4.355.795,4	4.471,1	0,0	0,0	4.360.266,5	2.744.272,0	10.609.167,1	0,0	0,0	13.353.439,1
FUNDO MUN ASSIST SOCIAL SEROPÉDICA	1.065,5	46.808,8	0,0	0,0	47.874,3	59.775,9	456.706,3	0,0	0,0	516.482,2
FUNDO MUN DIR CRIANÇA ADOL SEROPÉD	0,0	0,0	0,0	0,0	0,0	1.936,5	0,0	0,0	0,0	1.936,5
INSTITUTO PREVIDÊNCIA SOCIAL SEROPEI	0,0	0,0	0,0	0,0	0,0	0,0	39.210,0	0,0	0,0	39.210,0
FUNDO M. CONSERV. AMBIENTAL SEROPÉ	0,0	0,0	0,0	0,0	0,0	3.515,2	0,0	0,0	0,0	3.515,2
CENTRO ESTUDOS JURÍD. PGM SEROPÉDI	0,0	0,0	0,0	0,0	0,0	2.794,2	11.158,2	0,0	0,0	13.952,4
FUNDO ESP SEC ORDEM PÚBLICA SEROPÉ	3.615,4	0,0	0,0	0,0	3.615,4	0,0	0,0	0,0	0,0	0,0
LEGISLATIVO										
CAMARA SEROPEDICA	926,9	0,0	0,0	0,0	926,9	3,2	0,0	0,0	0,0	3,2
TOTAL (I)	4.852.431,0	59.971,8	0,0	0,0	4.912.402,8	4.271.471,1	54.657.741,4	0,0	0,0	58.929.212,5
TOTAL (I + II)	4.852.431,0	59.971,8	0,0	0,0	4.912.402,8	4.271.471,1	54.657.741,4	0,0	0,0	58.929.212,5

CHEFE DO PODER EXECUTIVO: LUCAS DUTRA DOS SANTOS
RESPONSÁVEL PELA CONTABILIDADE: CLAUDIO CICERO DOS SANTOS

SIGFIS - Versão 2022

Data de Emissão: 29/11/2022 15:23h

Anexo 7 do RREO

MUNICÍPIO DE SEROPEDICA
RELATÓRIO RESUMIDO DA EXECUÇÃO ORÇAMENTÁRIA
DEMONSTRATIVO DAS RECEITAS E DESPESAS COM MANUTENÇÃO E DESENVOLVIMENTO DO ENSINO

ORÇAMENTOS FISCAL E DA SEGURIDADE SOCIAL
PERÍODO DE REFERÊNCIA : 5º Bimestre / 2022

LEI 9.394/96, art 72 - Anexo 8

R\$1,00

RECEITA RESULTANTE DE IMPOSTOS (Arts. 212 e 212-A da Constituição Federal)			
RECEITA RESULTANTE DE IMPOSTOS	PREVISÃO ATUALIZADA (a)	RECEITAS REALIZADAS	
		Até 5º Bim/2022 (b)	% (b/a)
1-RECEITAS DE IMPOSTOS	53.310.600,0	43.368.503,4	81,35
1.1-Receita Resultante do Imposto sobre a Propriedade Predial e Territorial Urbana - IPTU	10.500.000,0	9.027.509,4	85,98
1.2-Receita Resultante do Imposto sobre Transmissão Inter Vivos - ITBI	1.216.000,0	1.218.822,7	100,23
1.3-Receita Resultante do Imposto sobre Serviços de Qualquer Natureza - ISS	36.930.000,0	25.492.848,6	69,03
1.4-Receita Resultante do Imposto sobre Imposto de Renda Retido na Fonte - IRRF	4.664.600,0	7.629.322,7	163,56
2-RECEITAS DE TRANSFERÊNCIAS CONSTITUCIONAIS E LEGAIS	159.090.252,9	106.681.362,5	67,06
2.1-Cota-Parte FPM	64.000.000,0	47.263.617,7	73,85
2.1.1-Parcela referente à CF art. 159, I, alinea b	62.000.000,0	47.263.617,7	76,23
2.1.2-Parcela referente à CF art. 159, I, alineas d e e	2.000.000,0	0,0	
2.2-Cota-Parte ICMS	78.240.252,9	49.667.576,8	63,48
2.3-Cota-Parte IPI-Exportação	2.500.000,0	1.364.175,6	54,57
2.4-Cota-Parte ITR	2.350.000,0	1.936.748,0	82,41
2.5-Cota-Parte IPVA	12.000.000,0	6.449.244,6	53,74
2.6-Cota-Parte IOF-Ouro	0,0	0,0	
2.7-Compensações Finan. provenientes de Impostos e Transf. Constitucionais	0,0	0,0	
3-TOTAL DA RECEITA RESULTANTE DE IMPOSTOS (1 + 2)	212.400.852,9	150.049.865,9	70,64
4- TOTAL DESTINADO AO FUNDEB - 20% DE ((2.1.1) + (2.2) + (2.3) + (2.4) + (2.5))	31.418.050,6	21.336.272,5	67,91
5- VALOR MÍNIMO A SER APLICADO ALÉM DO VALOR DESTINADO AO FUNDEB - 5% DE ((2.1.1) + (2.2) + (2.3) + (2.4) + (2.5)) + 25% DE ((1.1) + (1.2) + (1.3) + (1.4) + (2.1.2) + (2.6) + (2.7))	21.682.162,6	16.176.194,0	74,61

CHEFE DO PODER EXECUTIVO: LUCAS DUTRA DOS SANTOS
RESPONSÁVEL PELA CONTABILIDADE: CLAUDIO CICERO DOS SANTOS

MUNICÍPIO DE SEROPÉDICA
RELATÓRIO RESUMIDO DA EXECUÇÃO ORÇAMENTÁRIA
DEMONSTRATIVO DAS RECEITAS E DESPESAS COM MANUTENÇÃO E DESENVOLVIMENTO DO ENSINO
DEMONSTRATIVO DAS RECEITAS E DESPESAS COM MANUTENÇÃO E DESENVOLVIMENTO DO ENSINO
ORÇAMENTOS FISCAL E DA SEGURIDADE SOCIAL
PERÍODO DE REFERÊNCIA : 5º Bimestre / 2022

LEI 9.394/96, art 72 - Anexo 8

R\$1,00

RECEITAS RECEBIDAS DO FUNDEB NO EXERCÍCIO	PREVISÃO ATUALIZADA (a)	RECEITAS REALIZADAS	
		Até 5º Bim/2022 (b)	% (b/a)
6-RECEITAS RECEBIDAS DO FUNDEB	72.560.000,0	61.927.098,9	85,35
6.1-Transferências de Recursos do FUNDEB	70.060.000,0	61.925.227,8	88,39
6.1.1-Principal	70.000.000,0	61.585.762,3	87,98
6.1.2-Rendimento de Aplicação Financeira	60.000,0	339.465,5	565,78
6.2- FUNDEB - Complementação da União - VAAF	0,0	0,0	0,00
6.2.1-Principal	0,0	0,0	0,00
6.2.2-Rendimento de Aplicação Financeira	0,0	0,0	0,00
6.3- FUNDEB - Complementação da União - VAAT	2.500.000,0	1.871,0	0,07
6.3.1-Principal	2.500.000,0	1.871,0	0,07
6.3.2-Rendimento de Aplicação Financeira	0,0	0,0	0,00
7-RESULTADO LÍQUIDO DAS TRANSFERÊNCIAS DO FUNDEB (6.1.1 - 4)	38.581.949,4	40.249.489,8	104,32
RECURSOS RECEBIDOS EM EXERCÍCIOS ANTERIORES E NÃO UTILIZADOS	VALOR		
8- TOTAL DOS RECURSOS DE SUPERÁVIT			0,0
8.1- SUPERÁVIT DO EXERCÍCIO IMEDIATAMENTE ANTERIOR			0,0
8.2- SUPERÁVIT RESIDUAL DE OUTROS EXERCÍCIOS			0,0

9- TOTAL DOS RECURSOS DO FUNDEB DISPONÍVEIS PARA UTILIZAÇÃO (6 + 8)	61.927.098,9
--	--------------

DESPESAS COM RECURSOS DO FUNDEB	DOTAÇÃO ATUALIZADA (c)	DESPESAS EMPENHADAS Até o Bimestre (d)	DESPESAS LIQUIDADAS Até o Bimestre (e)	DESPESAS PAGAS Até o Bimestre (f)
10- PROFISSIONAIS DA EDUCAÇÃO BÁSICA	75.673.966,2	75.555.707,7	66.271.584,5	65.684.472,9
10.1- Educação Infantil	0,0	0,0	0,0	0,0
10.1.1- Creche	0,0	0,0	0,0	0,0
10.1.2- Pré-escola	0,0	0,0	0,0	0,0
10.2- Ensino Fundamental	75.673.966,2	75.555.707,7	66.271.584,5	65.684.472,9
11- OUTRAS DESPESAS	36.000,0	36.000,0	7.907,6	7.907,6
11.1- Educação Infantil	0,0	0,0	0,0	0,0
11.1.1- Creche	0,0	0,0	0,0	0,0
11.1.2- Pré-escola	0,0	0,0	0,0	0,0
11.2- Ensino Fundamental	36.000,0	36.000,0	7.907,6	7.907,6
12- TOTAL DAS DESPESAS COM RECURSOS DO FUNDEB (10 + 11)	75.709.966,2	75.591.707,7	66.279.492,1	65.692.380,4

INDICADORES DO FUNDEB

DESPESAS CUSTEADAS COM RECEITAS DO FUNDEB RECEBIDAS NO EXERCÍCIO	DESPESAS EMPENHADAS Até o Bimestre (d)	DESPESAS LIQUIDADAS Até o Bimestre (e)	DESPESAS PAGAS Até o Bimestre (f)
13- Despesas com Profissionais da Educação Básica	75.555.707,7	66.271.584,5	65.684.472,9
14- Despesas Impostos e Transferências de Impostos	75.591.707,7	66.279.492,1	65.692.380,4
15- Despesas Complementação da União - VAAF	0,0	0,0	0,0
16- Despesas Complementação da União - VAAT	0,0	0,0	0,0
17- Despesas Complementação da União - VAAT Aplicadas na Educação Infantil	0,0	0,0	0,0
18- Despesas Complementação da União - VAAT Aplicadas em Despesa de Capital	0,0	0,0	0,0

INDICADORES - Art. 212-A, Inciso XI e § 3º - Constituição Federal	VALOR EXIGIDO (i)	VALOR APLICADO (j)	VALOR CONSIDERADO APÓS DEDUÇÕES (k)	% APLICADO (l)		
19- Mín. 70% do FUNDEB na Remuneração dos Profissionais Educ. Básica	43.348.969,2	66.271.584,5	66.271.584,5	107,0		
20- Perc. 50% da Complem. da União ao FUNDEB (VAAT) na Educ. Infantil	935,5	0,0	0,0	0,0		
21- Mín de 15% da Complem. da União ao FUNDEB-VAAT em Desp. de Capital	280,7	0,0	0,0	0,0		
INDICADORE - Art. 25, § 3º - Lei nº 14.113 de 2020 (Máximo de 10% do Superávit)	VALOR MÁXIMO PERMITIDO (m)	VALOR NÃO APLICADO (n)	NÃO APLICADO APÓS AJUSTE (o)	% NÃO APLICADO (p)		
22- Total da Receita Recebida e não Aplicada no Exercício	6.192.709,9	-13.664.608,8	-13.664.608,8	-22,1		
INDICADOR - Art. 25, § 3º - Lei nº 14.113 de 2020 (Aplicação do Superávit de Exercício Anterior)	VALOR DE SUPERÁVIT PERMITIDO NO EXER. ANTERIOR (q)	VALOR NÃO APLICADO NO EXERCÍCIO ANTERIOR (r)	VALOR DE SUPERÁVIT APLICADO ATÉ O 1º QUADR. (s)	VALOR APLIC. ATÉ O 1º QUADR. QUE INTEGRARÁ O LIMITE CONSTITUCIONAL (t)	VALOR APLICADO APÓS O 1º QUADR (u)	VALOR NÃO APLICADO (v)
23- Total das Despesas custeadas com Superávit do FUNDEB	6.971.095,4	0,0	0,0	0,0	0,0	0,0
23.1- Total das Desp. custeadas com FUNDEB - Impostos e Transf. de Impostos	6.971.095,4	0,0	0,0	0,0	0,0	0,0
23.2- Total das Desp. custeadas c/ FUNDEB - Complem. União (VAAF + VAAT)	0,0	0,0	0,0	0,0	0,0	0,0

CHEFE DO PODER EXECUTIVO: LUCAS DUTRA DOS SANTOS
RESPONSÁVEL PELA CONTABILIDADE: CLAUDIO CICERO DOS SANTOS

MUNICÍPIO DE SEROPEDICA
RELATÓRIO RESUMIDO DA EXECUÇÃO ORÇAMENTÁRIA
DEMONSTRATIVO DAS RECEITAS E DESPESAS COM MANUTENÇÃO E DESENVOLVIMENTO DO ENSINO

ORÇAMENTOS FISCAL E DA SEGURIDADE SOCIAL
PERÍODO DE REFERÊNCIA : 5º Bimestre / 2022

LEI 9.394/96, art 72 - Anexo 8

R\$1,00

DESPESAS COM MANUTENÇÃO E DESENVOLVIMENTO DO ENSINO - MDE - CUSTEADAS COM RECEITAS DE IMPOSTOS (EXCETO FUNDEB)				
DESPESAS COM AÇÕES TÍPICAS DE MDE - RECEITAS DE IMPOSTOS EXCETO FUNDEB (Por área de Atuação)	DOTAÇÃO ATUALIZADA (c)	DESPESAS EMPENHADAS Até o Bimestre (d)	DESPESAS LIQUIDADAS Até 5º Bim/2022 (e)	DESPESAS PAGAS Até 5º Bim/2022 (f)
24- EDUCAÇÃO INFANTIL	0,0	0,0	0,0	0,0
24.1- Creche	0,0	0,0	0,0	0,0
24.2- Pré-escola	0,0	0,0	0,0	0,0
25- ENSINO FUNDAMENTAL	55.744.458,5	53.580.725,4	28.627.810,6	28.418.747,2
26- TOTAL DAS DESPESAS COM AÇÕES DO MDE	55.744.458,5	53.580.725,4	28.627.810,6	28.418.747,2

APURAÇÃO DAS DEPENDAS PARA FINS DE LIMITE MÍNIMO CONSTITUCIONAL	VALOR
27- TOTAL DAS DESPESAS DE MDE CUSTEADAS COM RECURSOS DE IMPOSTOS	94.907.302,66
28 (-) RESULTADO LÍQUIDO DAS TRANSFERÊNCIAS DO FUNDEB = (L7)	40.249.489,83
29 (-) RESTOS A PAGAR NÃO PROCESSADOS INSCRITOS NO EXERCÍCIO SEM DISPONIBILIDADE FINANCEIRA DE RECURSOS DO FUNDEB	0,00
30 (-) RESTOS A PAGAR NÃO PROCESSADOS INSCRITOS NO EXERCÍCIO SEM DISPONIBILIDADE FINANCEIRA DE RECURSOS DE IMPOSTOS	0,00
31 (-) CANCELAMENTO, NO EXERCÍCIO, DE RESTOS A PAGAR INSCRITOS COM DISPONIBILIDADE FINANCEIRA DE RECURSOS DE IMPOSTOS VINCULADOS AO ENSINO	0,00
32- TOTAL DAS DESPESAS PARA FINS DE LIMITE (27 - (28 + 29 + 30 + 31))	54.657.812,83

APURAÇÃO DO LIMITE MÍNIMO CONSTITUCIONAL	VALOR EXIGIDO (x)	VALOR APLICADO (w)	% APLICADO (y)
33- APLICAÇÃO EM MDE SOBRE A RECEITA RESULTANTE DE IMPOSTOS	37.512.466,48	54.657.812,83	36,43

RESTOS A PAGAR INSCRITOS EM EXERCÍCIOS ANTERIORES COM DISPONIBILIDADE FINANCEIRA DE RECURSOS DE IMPOSTOS DO FUNDEB	SALDO INICIAL (x)	RP LIQUIDADOS (aa)	RP PAGOS (ab)	RP CANCELADOS (ac)	SALDO FINAL (ad)
34- RESTOS A PAGAR DE DESPESAS COM MDE	33.122,29	0,00	0,00	0,00	33.122,29
34.1- Executados com recursos de Impostos e Transferências de Impostos	0,00	0,00	0,00	0,00	0,00
34.2- Executados com recursos do FUNDEB - Impostos	33.122,29	0,00	0,00	0,00	33.122,29
34.3- Executados com recursos do FUNDEB - VAAF e VAAT	0,00	0,00	0,00	0,00	0,00

RECEITAS ADICIONAIS PRA FINANCIAMENTO DO ENSINO	PREVISÃO ATUALIZADA (a)	RECEITAS REALIZADAS Até o Bimestre (b)
35- RECEITA DE TRANSFERÊNCIAS DO FNDE (incluindo rendimentos de aplicação Financeira)	11.664.000,0	9.701.643,7
35.1- Salário-Educação	9.904.000,0	8.574.898,3
35.2- PDDE	0,0	0,0
35.3- Transferências Diretas - PNAE	1.510.000,0	1.126.745,4
35.4- PNATE	250.000,0	0,0
35.5- Outras Transferências do FNDE	0,0	0,0
36- RECEITA DE TRANSFERÊNCIAS DE CONVÊNIO	0,0	0,0
37- RECEITA DE ROYALTIES DESTINADOS À EDUCAÇÃO	0,0	0,0
38- RECEITA DE OPERAÇÕES DE CRÉDITO	0,0	0,0
39- OUTRAS RECEITAS PARA FINANCIAMENTO DO ENSINO	0,0	0,0
40- TOTAL RECEITAS ADICIONAIS PARA FINANCIAMENTO DO ENSINO (35 + 36 + 37 + 38 + 39)	11.664.000,0	9.701.643,7

DESPESAS CUSTEADAS COM RECEITAS ADICIONAIS PARA FINANCIAMENTO DO ENSINO (Por Área de Atuação)	DOTAÇÃO ATUALIZADA (c)	DESPESAS EMPENHADAS Até o Bimestre (d)	DESPESAS LIQUIDADAS Até o Bimestre (e)	DESPESAS PAGAS Até o Bimestre (f)
41- EDUCAÇÃO INFANTIL	0,00	0,00	0,00	0,00
41.1- Creche	0,00	0,00	0,00	0,00
41.2- Pré-escola	0,00	0,00	0,00	0,00
42- ENSINO FUNDAMENTAL	30.930.784,84	29.698.870,94	16.825.698,07	16.776.959,30
43- ENSINO MÉDIO	0,00	0,00	0,00	0,00
44- ENSINO SUPERIOR	0,00	0,00	0,00	0,00
45- ENSINO PROFISSIONAL NÃO INTEGRADO AO ENSINO REGULAR	0,00	0,00	0,00	0,00
46- TOTAL DE DESPESAS CUSTEADAS COM RECURSOS ADICIONAIS PARA FINANCIAMENTO DO ENSINO	30.930.784,84	29.698.870,94	16.825.698,07	16.776.959,30

CHEFE DO PODER EXECUTIVO: LUCAS DUTRA DOS SANTOS
RESPONSÁVEL PELA CONTABILIDADE: CLAUDIO CICERO DOS SANTOS

MUNICÍPIO DE SEROPÉDICA
RELATÓRIO RESUMIDO DA EXECUÇÃO ORÇAMENTÁRIA
DEMONSTRATIVO DAS RECEITAS E DESPESAS COM MANUTENÇÃO E DESENVOLVIMENTO DO ENSINO
DEMONSTRATIVO DAS RECEITAS E DESPESAS COM MANUTENÇÃO E DESENVOLVIMENTO DO ENSINO
ORÇAMENTOS FISCAL E DA SEGURIDADE SOCIAL
PERÍODO DE REFERÊNCIA : 5º Bimestre / 2022

LEI 9.394/96, art 72 - Anexo 8

R\$ Milhares

TOTAL GERAL DAS DESPESAS COM EDUCAÇÃO	DOTAÇÃO ATUALIZADA (c)	DESPESAS EMPENHADAS Até o Bimestre (d)	DESPESAS LIQUIDADAS Até o Bimestre (e)	DESPESAS PAGAS Até o Bimestre (f)
47- TOTAL GERAL DAS DESPESAS COM EDUCAÇÃO	162.386.209,57	158.871.303,97	111.733.100,73	110.888.086,91
47.1- Despesas Correntes	143.449.558,30	141.136.266,14	104.391.060,88	103.564.684,69
47.1.1- Pessoal Ativo	102.275.709,20	100.155.502,71	85.824.133,69	85.027.958,64
47.1.2- Pessoal Inativo	0,00	0,00	0,00	0,00
47.1.3- Transferências às instituições comunitárias, confessionais ou filantrópicas sem fin	0,00	0,00	0,00	0,00
47.1.4- Outras Despesas Correntes	41.173.849,10	40.980.763,43	18.566.927,19	18.536.726,05
47.2- Despesas de Capital	18.936.651,27	17.735.037,83	7.342.039,85	7.323.402,22
47.2.1- Transferências às instituições comunitárias, confessionais ou filantrópicas sem fin	0,00	0,00	0,00	0,00
47.2.2- Outras Despesas de Capital	18.936.651,27	17.735.037,83	7.342.039,85	7.323.402,22

CHEFE DO PODER EXECUTIVO: LUCAS DUTRA DOS SANTOS
RESPONSÁVEL PELA CONTABILIDADE: CLAUDIO CICERO DOS SANTOS

SIGFIS - Versão 2022

Data de Emissão: 29/11/2022 15:23h

Anexo 8 do RREO

CONTROLE DA DISPONIBILIDADE FINANCEIRA E CONCILIAÇÃO BANCÁRIA	FUNDEB (ae)	SALÁRIO EDUCAÇÃO (af)
48- DISPONIBILIDADE FINANCEIRA EM 31 DE DEZEMBRO DE <EXERCÍCIO ANTERIOR>	0,00	0,00
49- (+) INGRESSO DE RECURSOS ATÉ O BIMESTRE	61.927.098,87	8.574.898,27
50- (-) PAGAMENTOS EFETUADOS ATÉ O BIMESTRE (orçamentário e restos a pagar)	0,00	0,00
51- (=) DISPONIBILIDADE FINANCEIRA ATÉ O BIMESTRE	61.927.098,87	8.574.898,27
52- (+) AJUSTES POSITIVOS	0,00	0,00
53- (-) AJUSTES NEGATIVOS (OUTROS VALORES EXTRAORÇAMENTÁRIOS)	0,00	0,00
54- (=) SALDO FINANCEIRO CONCILIADO (Saldo Bancário))	61.927.098,87	8.574.898,27

INDICADORES AJUSTADOS

Mínimo de 70% do FUNDEB na Remuneração dos Profissionais Educação. Básica

VALOR EXIGIDO	VALOR APLICADO	% APLICADO
43.348.969,21	65.684.472,85	106,07

APLICAÇÃO EM MDE SOBRE A RECEITA RESULTANTE DE IMPOSTOS

TOTAL DAS DESPESAS DE MDE CUSTEADAS COM RECURSOS DE IMPOSTOS	(-) RESULTADO LÍQUIDO DAS TRANSFERÊNCIAS DO FUNDEB = (L7)	TOTAL DAS DESPESAS PARA FINS DE LIMITE	% APLICADO
94.111.127,61	40.249.489,83	53.861.637,78	35,90

RESULTADO DAS CRÍTICAS APLICADAS SOBRE A GERAÇÃO DO ANEXO 08 RREO

Crítica 01: Ok.

Crítica 02: Como o total da coluna Dotação Aualizada da Linha 12 é maior que o valor da Previsão Atualizada da Linha 6, o valor da Linha 8 (TOTAL DOS RECURSOS DE SUPERÁVIT) não pode ser igual a zero.

Crítica 03: Ok.

Crítica 04: Ok.

Crítica 05: O Total de Receitas Adicionais para Financiamento do Ensino não pode ser menor que o Total de Despesas Custeadas com Recursos Adicionais para Financiamento do Ensino. As células 40(a) e 40(b) devem ter, respectivamente, valores maiores que os das células 46(c) e 46(f).

Crítica 06: Ok.

Observação:

As críticas não impedem a emissão do anexo, mas é importante que sejam observadas e, eventualmente, corrigidos os dados (Especialmente os da tabela Despesas Educação), pois elas podem afetar o cálculo dos índices apresentados no relatório. Outros esclarecimentos poderão ser obtidos através do Help Desk.

MUNICÍPIO DE SEROPÉDICA
RELATÓRIO RESUMIDO DA EXECUÇÃO ORÇAMENTÁRIA
DEMONSTRATIVO DAS RECEITAS DE IMPOSTOS E DAS DESPESAS PRÓPRIAS COM SAÚDE
ORÇAMENTOS FISCAL E DA SEGURIDADE SOCIAL
PERÍODO DE REFERÊNCIA : 5º Bimestre / 2022

ADCT, art 77 - Anexo 12

R\$ 1,00

RECEITAS RESULTANTES DE IMPOSTOS E TRANSFERÊNCIAS CONSTITUCIONAIS E LEGAIS	PREVISÃO INICIAL	PREVISÃO ATUALIZADA (a)	RECEITAS REALIZADAS	
			Até 5º Bim/2022 (b)	% (B/A) x 100
RECEITA DE IMPOSTOS LÍQUIDA (I)	53.310.600,0	53.310.600,0	43.368.503,5	81,4
Receita Resultante do Imposto Predial e Territorial - IPTU	10.500.000,0	10.500.000,0	9.027.509,5	86,0
IPTU	6.200.000,0	6.200.000,0	5.515.186,0	89,0
Multa, Juros de Mora, Dívida Ativa e Outros Encargos do IPTU	4.300.000,0	4.300.000,0	3.512.323,5	81,7
Receita Resultante do Imposto sobre Transmissão Inter Vivos - ITBI	1.216.000,0	1.216.000,0	1.218.822,7	100,2
ITBI	1.200.000,0	1.200.000,0	1.193.384,6	99,4
Multa, Juros de Mora, Dívida Ativa e Outros Encargos do ITBI	16.000,0	16.000,0	25.438,1	159,0
Receita Resultante do Imposto sobre Serviços de Qualquer Natureza - ISS	36.930.000,0	36.930.000,0	25.492.848,6	69,0
ISS	36.450.000,0	36.450.000,0	25.250.471,0	69,3
Multa, Juros de Mora, Dívida Ativa e Outros Encargos do ISS	480.000,0	480.000,0	242.377,6	50,5
Receita Resultante do Imposto sobre a e Proventos de Qualquer Natureza Retido na Fonte - IRRF	4.664.600,0	4.664.600,0	7.629.322,7	163,6
RECEITAS DE TRANSFERÊNCIAS CONSTITUCIONAIS E LEGAIS (II)	157.090.252,9	157.090.252,9	106.681.362,7	67,9
Cota-Parte FPM	62.000.000,0	62.000.000,0	47.263.617,7	76,2
Cota-Parte ITR	2.350.000,0	2.350.000,0	1.936.748,0	82,4
Cota-Parte ICMS	78.240.252,9	78.240.252,9	49.667.576,8	63,5
Cota-Parte IPVA	12.000.000,0	12.000.000,0	6.449.244,6	53,7
Cota-Parte IPI-Exportação	2.500.000,0	2.500.000,0	1.364.175,6	54,6
Compensações Financeiras Provenientes de Impostos e Transferências Constitucionais	0,0	0,0	0,0	0,0
Desoneração ICMS (LC 87/1996)	0,0	0,0	0,0	0,0
Outras	0,0	0,0	0,0	0,0
Total das Receitas Resultantes de Impostos e Transferências Constitucionais e Legais (III)=(I)+(II)	210.400.852,9	210.400.852,9	150.049.866,2	71,3

DESPESAS COM AÇÕES E SERVIÇOS PÚBLICOS DE SAÚDE (ASPS) - POR SUBFUNÇÃO E CATEGORIA ECONÔMICA	DOTAÇÃO INICIAL	DOTAÇÃO ATUALIZADA (c)	DESPESAS EMPENHADAS		DESPESAS LIQUIDADAS		DESPESAS PAGAS	
			Até 5º Bim/2022 (d)	% (d/c) x100	Até 5º Bim/2022 (e)	% (e/c) x100	Até 5º Bim/2022 (f)	% (f/c) x100
			ATENÇÃO BÁSICA (IV)	829.510,0	17.000,0	16.821,0	98,9	5.164,2
Despesas Correntes	789.510,0	17.000,0	16.821,0	98,9	5.164,2	30,4	5.164,2	30,4
Despesas de Capital	40.000,0	0,0	0,0	NAN	0,0	NAN	0,0	NAN
ASSISTÊNCIA HOSPITALAR E AMBULATORIAL (V)	3.967.871,0	2.112.871,0	2.047.871,0	96,9	1.734.909,3	82,1	1.734.909,3	82,1
Despesas Correntes	3.887.871,0	2.087.871,0	2.047.871,0	98,1	1.734.909,3	83,1	1.734.909,3	83,1
Despesas de Capital	80.000,0	25.000,0	0,0	0,0	0,0	0,0	0,0	0,0
SUPORTE PROFILÁTICO E TERAPÊUTICO (VI)	905.193,0	230.193,0	209.494,5	91,0	49.500,0	21,5	49.500,0	21,5
Despesas Correntes	905.193,0	230.193,0	209.494,5	91,0	49.500,0	21,5	49.500,0	21,5
Despesas de Capital	0,0	0,0	0,0	NAN	0,0	NAN	0,0	NAN
VIGILÂNCIA SANITÁRIA (VII)	0,0	0,0	0,0	NAN	0,0	NAN	0,0	NAN
Despesas Correntes	0,0	0,0	0,0	NAN	0,0	NAN	0,0	NAN
Despesas de Capital	0,0	0,0	0,0	NAN	0,0	NAN	0,0	NAN
VIGILÂNCIA EPIDEMIOLÓGICA (VIII)	0,0	0,0	0,0	NAN	0,0	NAN	0,0	NAN
Despesas Correntes	0,0	0,0	0,0	NAN	0,0	NAN	0,0	NAN
Despesas de Capital	0,0	0,0	0,0	NAN	0,0	NAN	0,0	NAN

CHEFE DO PODER EXECUTIVO: LUCAS DUTRA DOS SANTOS
RESPONSÁVEL PELA CONTABILIDADE: CLAUDIO CICERO DOS SANTOS
SIGFIS - Versão 2022

Data de Emissão: 29/11/2022 15:23h

Anexo 12 do RREO

MUNICÍPIO DE SEROPÉDICA
RELATÓRIO RESUMIDO DA EXECUÇÃO ORÇAMENTÁRIA
DEMONSTRATIVO DAS RECEITAS DE IMPOSTOS E DAS DESPESAS PRÓPRIAS COM SAÚDE
ORÇAMENTOS FISCAL E DA SEGURIDADE SOCIAL
PERÍODO DE REFERÊNCIA : 5º Bimestre / 2022

ADCT, art 77 - Anexo 12

R\$ 1,00

ALIMENTAÇÃO E NUTRIÇÃO (IX)	0,0	0,0	0,0	NAN	0,0	NAN	0,0	NAN	
Despesas Correntes	0,0	0,0	0,0	NAN	0,0	NAN	0,0	NAN	
Despesas de Capital	0,0	0,0	0,0	NAN	0,0	NAN	0,0	NAN	
OUTRAS SUBFUNÇÕES (X)	21.252.000,0	58.340.370,2	53.003.681,4	90,9	47.492.107,8	81,4	47.465.239,9	81,4	
Despesas Correntes	18.739.700,0	58.215.070,2	53.003.681,4	91,0	47.492.107,8	81,6	47.465.239,9	81,5	
Despesas de Capital	2.512.300,0	125.300,0	0,0	0,0	0,0	0,0	0,0	0,0	
TOTAL (XI)=(IV+V+VI+VII+VIII+IX+X)	26.954.574,0	60.700.434,2	55.277.867,9	91,1	49.281.681,3	81,2	49.254.813,4	81,1	

APURAÇÃO DO CUMPRIMENTO DO LIMITE MÍNIMO PARA APLICAÇÃO EM ASPES	DESPESAS EMPENHADAS (d)	DESPESAS LIQUIDADAS (e)	DESPESAS PAGAS (f)
Total das Despesas com ASPES (XII) = (XI)	55.277.867,9	49.281.681,3	49.254.813,4
(-) Restos a Pagar Não Processados Inscritos Indevidamente no Exercício sem Disponibilidade Financeira (XIII)	0,0	0,0	-----
(-) Despesas Custeadas com Recursos Vinculados à Parcela do Percentual Mínimo que não foi Aplicado em Exercícios Anteriores (XIV)	0,0	0,0	0,0
(-) Despesas Custeadas com Disponibilidade de Caixa Vinculada aos Restos a Pagar Cancelados (XV)	0,0	0,0	0,0
(=) VALOR APLICADO EM ASPES (XVI) = (XII - XIII - XIV - XV)	55.277.867,9	49.281.681,3	49.254.813,4
Despesa Mínima a ser Aplicada em ASPES (XVII) = (III) x 15% (LC 141/2012)			22.507.479,9
Despesa Mínima a ser Aplicada em ASPES (XVII) = (III) x % (Lei Orgânica Municipal)			0,0
Diferença entre o Valor Aplicado e a Despesa Mínima a ser Aplicada (XVIII) = (XVI) (d ou e) - XVII)	0,0	26.774.201,4	-----
Limite não Cumprido (XIX) = (XVIII) (Quando valor for inferior a zero)	-----	0,0	-----
PERCENTUAL DA RECEITA DE IMPOSTOS E TRANSFERÊNCIAS CONSTITUCIONAIS E LEGAIS APLICADO EM ASPES (XVII/III) * 100 (mínimo de 15% conforme LC nº 141/2012 ou % da Lei Orgânica Municipal)	36,8	32,8	-----

CONTROLE DO VALOR REFERENTE AO PERCENTUAL MÍNIMO NÃO CUMPRIDO EM EXERCÍCIOS ANTERIORES PARA FINS DE APLICAÇÃO DOS RECURSOS VINCULADOS CONFORME ARTIGOS 25 E 26 DA LC 141/2012	LIMITE NÃO CUMPRIDO				Saldo Final (não aplicado) (l) = (h - (i ou j))
	Saldo Inicial (no exercício atual) h	Despesas Custeadas no Exercício de Referência			
		Empenhadas (i)	Liquidadas (j)	Pagas (k)	
Diferença de limite não cumprido em 2022 (saldo final = XIX d)	-----	-----	-----	-----	0,0
Diferença de limite não cumprido em 2022 (saldo final = XIX d)	0,0	0,0	0,0	0,0	0,0
Diferença de limite não cumprido em Exercícios Anteriores (saldo inicial igual ao saldo final do demonstrativo do exercício anterior)	0,0	0,0	0,0	0,0	0,0
TOTAL DA DIFERENÇA DE LIMITE NÃO CUMPRIDO EM EXERCÍCIOS ANTERIORES (XX)	0,0	0,0	0,0	0,0	0,0

EXERCÍCIO DO EMPENHO	Valor Mínimo para aplicação em ASPES (m)	Valor aplicado em ASPES no exercício (n)	Valor aplicado além do limite mínimo (o) = (n-m), se < 0 então (o) = 0	Total inscrito em RP no exercício (p)	RPNP Inscritos Indevidamente no Exercício sem Disponibilidade Financeira q = (r)-(0)	Valor inscrito em RP considerado no Limite (r)=(p-(o+q)) se < 0 então (r) = (0)	Total de RP pagos (s)	Total de RP a pagar (t)	Total de RP cancelados ou prescritos (u)	Diferença entre o valor aplicado além do limite e o total do RP (v) = ((o + q) - u)
Empenhos de 2022 (regra nova)	22.507.479,9	55.277.867,9	32.770.388,0	0,0	0,0	0,0	-----	0,0	-----	0,0
Empenhos de 2021 (regra nova)	0,0	0,0	0,0	0,0	0,0	0,0	0,0	0,0	0,0	0,0
Empenhos de 2018	0,0	0,0	0,0	0,0	0,0	0,0	0,0	0,0	0,0	0,0
Empenhos de 2017	0,0	0,0	0,0	0,0	0,0	0,0	0,0	0,0	0,0	0,0
Empenhos de 2016 e anteriores	0,0	0,0	0,0	0,0	0,0	0,0	0,0	0,0	0,0	0,0

CHEFE DO PODER EXECUTIVO: LUCAS DUTRA DOS SANTOS
RESPONSÁVEL PELA CONTABILIDADE: CLAUDIO CICERO DOS SANTOS
SIGFIS - Versão 2022

Data de Emissão: 29/11/2022 15:23h

Anexo 12 do RREO

MUNICÍPIO DE SEROPEDICA
RELATÓRIO RESUMIDO DA EXECUÇÃO ORÇAMENTÁRIA
DEMONSTRATIVO DAS RECEITAS DE IMPOSTOS E DAS DESPESAS PRÓPRIAS COM SAÚDE
ORÇAMENTOS FISCAL E DA SEGURIDADE SOCIAL
PERÍODO DE REFERÊNCIA : 5º Bimestre / 2022

ADCT, art 77 - Anexo 12

R\$ 1,00

TOTAL DOS RESTOS A PAGAR CANCELADOS OU PRESCRITOS ATÉ O FINAL DO EXERCÍCIO ATUAL QUE AFETARAM O CUMPRIMENTO DO LIMITE (XXI)	0,0
TOTAL DOS RESTOS A PAGAR CANCELADOS OU PRESCRITOS ATÉ O FINAL DO EXERCÍCIO ANTERIOR QUE AFETARAM O CUMPRIMENTO DO LIMITE (XXII)	0,0
TOTAL DOS RESTOS A PAGAR CANCELADOS OU PRESCRITOS NO EXERCÍCIO ATUAL QUE AFETARAM O CUMPRIMENTO DO LIMITE (XXIII) = (XXI - XXII)	0,0

CONTROLE DE RESTOS A PAGAR CANCELADOS OU PRESCRITOS CONSIDERADOS PARA FINS DE APLICAÇÃO DA DISPONIBILIDADE DE CAIXA CONFORME ARTIGO 248§ 1º e 2º DA LC 141/2012	RESTOS A PAGAR CANCELADOS OU PRESCRITOS				Saldo Final (não aplicado) (aa) = (w-x ou y)
	Saldo Inicial (w)	Despesas Custeadas no Exercício de Referência			
		Empenhadas (x)	Liquidadas (v)	Pagas (z)	
Restos a pagar cancelados ou prescritos em 2022 a serem compensados (XXIV)	0,0	0,0	0,0	0,0	0,0
Restos a pagar cancelados ou prescritos em 2022 a serem compensados (XXV)	0,0	0,0	0,0	0,0	0,0
RP cancelados ou prescritos em exercícios anteriores a serem compensados (XXVI)(saldo inicial igual ao saldo final do demonstrativo anterior)	0,0	0,0	0,0	0,0	0,0
TOTAL DE RESTOS A PAGAR CANCELADOS OU PRESCRITOS A COMPENSAR (XXVII)	0,0	0,0	0,0	0,0	0,0

RECEITAS ADICIONAIS PARA O FINANCIAMENTO DA SAÚDE NÃO COMPUTADAS NO CÁLCULO DO MÍNIMO	PREVISÃO INICIAL	PREVISÃO ATUALIZADA (a)	RECEITAS REALIZADAS	
			<Período Atual> (b)	% (B/A) x 100
RECEITAS DE TRANSFERÊNCIA PARA A SAÚDE (XXVIII)	32.567.053,0	32.567.053,0	65.094.492,6	199,9
Provenientes da União	22.659.683,0	22.659.683,0	32.722.095,5	144,4
Provenientes dos Estados	9.907.370,0	9.907.370,0	32.372.397,1	326,8
Provenientes de Outros Municípios	0,0	0,0	0,0	0,0
RECEITAS DE OPERAÇÕES DE CRÉDITO INTERNAS E EXTERNAS VINCULADAS À SAÚDE (XXIX)	0,0	0,0	0,0	0,0
OUTRAS RECEITAS (XXX)	1.470.000,0	1.470.000,0	6.977.397,8	474,7
TOTAL DE RECEITAS ADICIONAIS PARA FINANCIAMENTO DA SAÚDE (XXXI)=(XXVIII+XXIX+XXX)	34.037.053,0	34.037.053,0	72.071.890,4	211,7

DESPESAS COM SAÚDE POR SUBFUNÇÕES E CATEGORIA ECONÔMICA NÃO COMPUTADAS NO CÁLCULO DO MÍNIMO Inscritas em	DOTAÇÃO INICIAL	DOTAÇÃO ATUALIZADA (c)	DESPESAS EMPENHADAS		DESPESAS LIQUIDADAS		DESPESAS PAGAS	
			Até 5º Bim/2022 (d)	% (d/c) x100	Até 5º Bim/2022 (e)	% (e/c) x100	Até 5º Bim/2022 (f)	% (f/c) x100
			ATENÇÃO BÁSICA (XXXII)	9.381.740,0	38.048.750,9	37.926.293,4	99,7	36.276.934,0
Despesas Correntes	9.381.740,0	38.006.802,9	37.926.293,4	99,8	36.276.934,0	95,4	36.184.220,6	95,2
Despesas de Capital	0,0	41.948,0	0,0	0,0	0,0	0,0	0,0	0,0
ASSISTÊNCIA HOSPITALAR E AMBULATORIAL (XXXIII)	23.017.506,0	35.665.094,6	34.635.327,6	97,1	28.212.457,1	79,1	28.192.045,1	79,0
Despesas Correntes	21.282.829,0	30.939.902,6	30.737.963,8	99,3	27.097.935,4	87,6	27.077.523,4	87,5
Despesas de Capital	1.734.677,0	4.725.192,0	3.897.363,9	82,5	1.114.521,7	23,6	1.114.521,7	23,6
SUPORTE PROFILÁTICO E TERAPÊUTICO (XXXIV)	694.807,0	2.083.041,6	1.590.435,4	76,4	1.582.527,4	76,0	1.582.527,4	76,0
Despesas Correntes	694.807,0	2.083.041,6	1.590.435,4	76,4	1.582.527,4	76,0	1.582.527,4	76,0
Despesas de Capital	0,0	0,0	0,0	NAN	0,0	NAN	0,0	NAN
VIGILÂNCIA SANITÁRIA (XXXV)	59.000,0	883.000,0	48.049,4	5,4	26.605,2	3,0	26.605,2	3,0
Despesas Correntes	35.000,0	115.000,0	48.049,4	41,8	26.605,2	23,1	26.605,2	23,1
Despesas de Capital	24.000,0	768.000,0	0,0	0,0	0,0	0,0	0,0	0,0
VIGILÂNCIA EPIDEMIOLÓGICA (XXXVI)	970.000,0	151.169,9	102.851,3	68,0	100.749,7	66,6	100.749,7	66,6
Despesas Correntes	685.000,0	151.169,9	102.851,3	68,0	100.749,7	66,6	100.749,7	66,6
Despesas de Capital	285.000,0	0,0	0,0	NAN	0,0	NAN	0,0	NAN
ALIMENTAÇÃO E NUTRIÇÃO (XXXVII)	14.000,0	14.000,0	0,0	0,0	0,0	0,0	0,0	0,0
Despesas Correntes	14.000,0	14.000,0	0,0	0,0	0,0	0,0	0,0	0,0

CHEFE DO PODER EXECUTIVO: LUCAS DUTRA DOS SANTOS
RESPONSÁVEL PELA CONTABILIDADE: CLAUDIO CICERO DOS SANTOS
SIGFIS - Versão 2022

Data de Emissão: 29/11/2022 15:23h

Anexo 12 do RREO

MUNICÍPIO DE SEROPEDICA
RELATÓRIO RESUMIDO DA EXECUÇÃO ORÇAMENTÁRIA
DEMONSTRATIVO DAS RECEITAS DE IMPOSTOS E DAS DESPESAS PRÓPRIAS COM SAÚDE
ORÇAMENTOS FISCAL E DA SEGURIDADE SOCIAL
PERÍODO DE REFERÊNCIA : 5º Bimestre / 2022

ADCT, art 77 - Anexo 12

R\$ 1,00

Despesas de Capital	0,0	0,0	0,0	NAN	0,0	NAN	0,0	NAN
OUTRAS SUBFUNÇÕES (XXXVIII)	0,0	22.929.278,3	21.845.273,2	95,3	20.177.058,6	88,0	20.175.073,9	88,0
Despesas Correntes	0,0	22.929.278,3	21.845.273,2	95,3	20.177.058,6	88,0	20.175.073,9	88,0
Despesas de Capital	0,0	0,0	0,0	NAN	0,0	NAN	0,0	NAN
TOTAL (XXXIX)=(XXXII+XXXIII+XXXIV+XXXV+XXXVI+XXXVII+XXXVIII)	34.137.053,0	99.774.335,3	96.148.230,3	96,4	86.376.332,0	86,6	86.261.221,9	86,5

DESPESAS COM SAÚDE NÃO COMPUTADAS NO CÁLCULO DO MÍNIMO

DESPESAS TOTAIS COM SAÚDE EXECUTADAS COM RECURSOS PRÓPRIOS E COM RECURSOS TRANSFERIDOS DE OUTROS ENTES	DOTAÇÃO INICIAL	DOTAÇÃO ATUALIZADA (c)	DESPESAS EMPENHADAS		DESPESAS LIQUIDADAS		DESPESAS PAGAS	
			Até 5º Bim/2022 (d)	% (d/c) x100	Até 5º Bim/2022 (e)	% (e/c) x100	Até 5º Bim/2022 (f)	% (f/c) x100
			ATENÇÃO BÁSICA (XL)=(IV+XXXII)	10.211.250,0	38.065.750,9	37.943.114,4	99,7	36.282.098,2
ASSISTÊNCIA HOSPITALAR E AMBULATORIAL (XLI)=(V+XXXIII)	26.985.377,0	37.777.965,6	36.683.198,6	97,1	29.947.366,4	79,3	29.926.954,4	79,2
SUPORTE PROFILÁTICO E TERAPÊUTICO (XLII)=(VI+XXXIV)	1.600.000,0	2.313.234,6	1.799.929,9	77,8	1.632.027,4	70,6	1.632.027,4	70,6
VIGILÂNCIA SANITÁRIA (XLIII)=(VII+XXXV)	59.000,0	883.000,0	48.049,4	5,4	26.605,2	3,0	26.605,2	3,0
VIGILÂNCIA EPIDEMIOLÓGICA (XLIV)=(VIII+XXXVI)	970.000,0	151.169,9	102.851,3	68,0	100.749,7	66,6	100.749,7	66,6
ALIMENTAÇÃO E NUTRIÇÃO (XLV)=(IX+XXXVII)	14.000,0	14.000,0	0,0	0,0	0,0	0,0	0,0	0,0
OUTRAS SUBFUNÇÕES (XLVI)=(X+XXXVIII)	21.252.000,0	81.269.648,5	74.848.954,6	92,1	67.669.166,4	83,3	67.640.313,8	83,2
TOTAL DAS DESPESAS COM SAÚDE (XLVII)=(XI+XXXIX)	61.091.627,0	160.474.769,5	151.426.098,2	94,4	135.658.013,3	84,5	135.516.035,3	84,4
(-)Despesas executadas com recurso provenientes das transferências de recursos de outros entes	0,0	0,0	0,0	NAN	0,0	NAN	0,0	NAN
TOTAL DAS DESPESAS EXECUTADAS COM RECURSOS PRÓPRIOS (XLVIII)	61.091.627,0	160.474.769,5	151.426.098,2	94,4	135.658.013,3	84,5	135.516.035,3	84,4

CHEFE DO PODER EXECUTIVO: LUCAS DUTRA DOS SANTOS
RESPONSÁVEL PELA CONTABILIDADE: CLAUDIO CICERO DOS SANTOS
SIGFIS - Versão 2022

Data de Emissão: 29/11/2022 15:23h

Anexo 12 do RREO

MUNICÍPIO DE SEROPÉDICA - PODER EXECUTIVO
RELATÓRIO RESUMIDO DA EXECUÇÃO ORÇAMENTÁRIA
DEMONSTRATIVO DAS PARCERIAS PÚBLICO-PRIVADAS

ORÇAMENTOS FISCAL E DA SEGURIDADE SOCIAL
PERÍODO DE REFERÊNCIA : 5º Bimestre / 2022

Lei nº 11.079, de 30.12.2004, arts 22 e 28 - Anexo 13

R\$ 1,00

ESPECIFICAÇÃO	SALDO TOTAL EM 31 DE DEZEMBRO DO EXERCÍCIO ANTERIOR (a)	REGISTROS EFETUADOS EM 2022		SALDO TOTAL (c) = (a) + (b)
		NO BIMESTRE	ATÉ O BIMESTRE (b)	
TOTAL DE ATIVOS	0,0	0,0	0,0	0,0
Direitos Futuros	0,0	0,0	0,0	0,0
Ativos Contabilizados na SPE	0,0	0,0	0,0	0,0
Contrapartida para Provisões de PPP	0,0	0,0	0,0	0,0
TOTAL DE PASSIVOS (I)	0,0	0,0	0,0	0,0
Obrigações Não Relacionadas a Serviços	0,0	0,0	0,0	0,0
Contrapartida para Ativos da SPE	0,0	0,0	0,0	0,0
Provisões de PPP	0,0	0,0	0,0	0,0
GARANTIAS DE PPP(II)	0,0	0,0	0,0	0,0
SALDO LÍQUIDO DE PASSIVOS DE PPP (III) = (I-II)	0,0	0,0	0,0	0,0
PASSIVOS CONTINGENTES	0,0	0,0	0,0	0,0
Contraprestações Futuras	0,0	0,0	0,0	0,0
Riscos Não Provisionados	0,0	0,0	0,0	0,0
Outros Passivos Contingentes	0,0	0,0	0,0	0,0
ATIVOS CONTINGENTES	0,0	0,0	0,0	0,0
Serviços Futuros	0,0	0,0	0,0	0,0
Outros Ativos Contingentes	0,0	0,0	0,0	0,0

DESPESAS DE PPP	2021	2022	2023	2024	2025	2026	2027	2028	2029	2030	2031
Do Ente Federado											
Das Estatais Não-Dependentes											
TOTAL DAS DESPESAS	0,0	0,0	0,0	0,0	0,0	0,0	0,0	0,0	0,0	0,0	0,0
RECEITA CORRENTE LÍQUIDA (RCL)	382.777.521,5	409.118.294,8	411.406.441,7	413.707.385,9	416.021.199,1	418.347.953,0	420.687.720,3	423.040.573,5	425.406.586,0	427.785.831,2	430.178.383,3
TOTAL DAS DESPESAS / RCL (%)	0,0	0,0	0,0	0,0	0,0	0,0	0,0	0,0	0,0	0,0	0,0

FONTE :

CHEFE DO PODER EXECUTIVO: LUCAS DUTRA DOS SANTOS
RESPONSÁVEL PELA CONTABILIDADE: CLAUDIO CICERO DOS SANTOS

SIGFIS - Versão 2022

Data de Emissão: 29/11/2022 15:24h

MUNICÍPIO DE SEROPÉDICA - PODER EXECUTIVO
DEMONSTRATIVO SIMPLIFICADO DO RELATÓRIO RESUMIDO DA EXECUÇÃO ORÇAMENTÁRIA
DEMONSTRATIVO SIMPLIFICADO
ORÇAMENTOS FISCAL E DA SEGURIDADE SOCIAL
PERÍODO DE REFERÊNCIA : 5º Bimestre / 2022

LRF, art 48 - Anexo 14

R\$1,00

BALANÇO ORÇAMENTÁRIO - RECEITAS		Até o bimestre			
Previsão Inicial de Receita				377.270.238,0	
Previsão Atualizada da Receita				377.270.238,0	
Receitas Realizadas				359.586.830,5	
Deficit Orçamentário				30.050.766,9	
Saldos de Exercícios Anteriores (utilizados para créditos adicionais)				0,0	
BALANÇO ORÇAMENTÁRIO - DESPESAS		Até o bimestre			
Dotação Inicial				377.270.238,0	
Créditos Adicionais				176.184.242,5	
Dotação Atualizada				553.454.480,5	
Despesas Empenhadas				523.079.758,0	
Despesas Liquidadas				389.637.597,4	
Superavit Orçamentário				0,0	
DESPESAS POR FUNÇÃO/SUBFUNÇÃO		Até o bimestre			
Despesas Empenhadas				523.079.758,0	
Despesas Liquidadas				389.637.597,4	
RECEITA CORRENTE LIQUIDA - RCL		Até o bimestre			
Receita Corrente Líquida				409.118.294,8	
RECEITAS/DESPESAS DOS REGIMES DE PREVIDENCIA		Até o bimestre			
Regime Próprio de Previdência Social dos Servidores Públicos				14.538.083,5	
Receitas Previdenciárias realizadas (III)				11.479.558,5	
Despesas Previdenciárias liquidadas (IV)				3.058.525,0	
Resultado Previdenciário (III-IV)					
RESULTADOS NOMINAL E PRIMÁRIO		Meta Fixada no Anexo de Metas Fiscais da LDO (a)	Resultado Apurado Até o Bimestre (b)	% em Relação à Meta (b/a)	
Resultado Nominal		74.000.000,0	-23.465.503,2	-31,7%	
Resultado Primário		8.578.100,6	-35.500.565,4	-413,9%	
MOVIMENTAÇÃO DE RESTOS A PAGAR		Inscrição	Cancelamento até o bimestre	Pagamento até o bimestre	Saldo a pagar
POR PODER					
RESTOS A PAGAR PROCESSADOS					
Poder Executivo		4.911.475,9	0,0	0,0	4.911.475,9
Poder Legislativo		926,9	0,0	0,0	926,9
RESTOS A PAGAR NÃO PROCESSADOS					
Poder Executivo		58.929.209,3	0,0	0,0	58.929.209,3
Poder Legislativo		3,2	0,0	0,0	3,2
TOTAL		63.841.615,3	0,0	0,0	63.841.615,3
DESPESAS COM MANUTENÇÃO E DESENVOLVIMENTO DO ENSINO - MDE		Valor Apurado até o bimestre	Limites Constitucionais Anuais		
			%Mínimo Aplicar Exerc	%Aplicado até bimestre	
Mínimo Anual de 25% das Receitas de Impostos na Manutenção e Desenvolvimento do Ensino - MDE		54.657.812,8	25%	36,4%	
Mínimo Anual de 70% do FUNDEB na Remuneração do Magistério com Ensino Fundamental e Educação Infantil		66.271.584,5	70%	107,0%	
RECEITAS DE OPERAÇÕES DE CRÉDITO E DESPESAS DE CAPITAL		Valor Apurado Até o Bimestre	Saldo a Realizar		
Receita de Operação de Crédito					
Despesa de Capital Líquida					
PROJEÇÃO ATUARIAL DOS REGIMES DE PREVIDÊNCIA		Exercício em Referência	10º Exercício	20º Exercício	35º Exercício
Regime Próprio de Previdência Social dos Servidores Públicos					
Receitas Previdenciárias (IV)					
Despesas Previdenciárias (V)					
Resultado Previdenciário (VI)=(IV-V)					
RECEITA DA ALIENAÇÃO DE ATIVOS E APLICAÇÃO DOS RECURSOS		Valor Apurado Até o Bimestre	Saldo a Realizar		
Receita de Capital Resultante da Alienação de Ativos					
Aplicação dos Recursos da Alienação de Ativos					
DESPESAS COM AÇÕES E SERVIÇOS PÚBLICOS DE SAÚDE		Valor Apurado Até o Bimestre	Limite Constitucional Anual		
			%Mínimo a Aplicar no Exercício	% Aplicado até o bimestre	
Despesas Próprias com Ações e Serviços Públicos de Saúde		49.281.681,3	0,0%	32,8%	
DESPESAS DE CARÁTER CONTINUADO, DERIVADAS DE PPP'S CONTRATADAS		Valor Apurado no Exercício Corrente			
Total das despesas / RCL (%)					0,0%

FONTE :

Nota :

CHEFE DO PODER EXECUTIVO: LUCAS DUTRA DOS SANTOS
RESPONSÁVEL PELA CONTABILIDADE: CLAUDIO CICERO DOS SANTOS

Estado do Rio de Janeiro
Prefeitura Municipal de Seropédica

Folha de Informações

Processo nº 13.598/2022 Folhas 28

A Secretaria de Governo

Acato o parecer do Diretor de Tributação no Processo 13.598/2022 a folhas 27v., e **DEFIRO** o cancelamento de todos os débitos e CDA's atribuídos a inscrição 609. A referida inscrição encontra-se cancelada.

Encaminho este processo para que seja feita a publicação deste despacho.

Em, 23/11/2022.

Walter Carneiro de Albuquerque Junior
Secretário de Fazenda
Mat.: 17462

Fábio Luis de S. Cavalcante
Subsecretário de Receita
Mat.: 2409

Estado do Rio de Janeiro
Prefeitura Municipal de Seropédica

Folha de Informações

Processo nº 1698/2021 Folhas 28

A Secretaria de Governo

Acato o despacho dado pelo Diretor de Tributação no Processo 1698/2021 a folhas 27, **DEFIRO** pedido de **ISENÇÃO DE IPTU** para o exercício 2022 da inscrição 29823 em nome de **IZAIAS TRAJANO BARBOSA**.

Encaminho o presente processo para publicação e ciência deste despacho.

Em, 25/11/2022.

Walter Carneiro de Albuquerque Junior
Secretário de Fazenda
Mat.: 17462

Fábio Luis de S. Cavalcante
Subsecretário de Receita
Mat.: 2409

Estado do Rio de Janeiro
Prefeitura Municipal de Seropédica

Folha de Informações

Processo nº 19.681/2022 Folhas 21

A Secretaria de Governo

Acato o parecer do Diretor de Tributação no Processo 19.681/2022 a folhas 19 e 20, e **DEFIRO** a compensação dos valores pagos na inscrição 18270 (já cancelada) para a inscrição 42285, bem como o cancelamento de todos os débitos e CDA's atribuídos a inscrição 42285 no exercício de 2006 à 2010.

Encaminho este processo para que seja feita a publicação deste despacho.

Em, 23/11/2022.

Walter Carneiro de Albuquerque Junior
Secretário de Fazenda
Mat.: 17462

Fábio Luis de S. Cavalcante
Subsecretário de Receita
Mat.: 2409

Estado do Rio de Janeiro
Prefeitura Municipal de Seropédica

Folha de Informações

Processo nº 16.629/2021 Folhas 54

A Secretaria de Governo

Acato o parecer do Diretor de Tributação no Processo 16.629/2021 a folhas 53, e **DEFIRO** o cancelamento do lançamentos em duplicidade das taxas de serviços diversos referente aos exercícios de 2009 e 2010 para a inscrição 999993, bem como o cancelamento das CDA's.

Encaminho este processo para que seja feita a publicação deste despacho.

Em, 28/11/2022.

Walter Carneiro de Albuquerque Junior
Secretário de Fazenda
Mat.: 17462

Fábio Luis de S. Cavalcante
Subsecretário de Receita
Mat.: 2409

14583, lotada na Secretaria de Educação, 60 (sessenta) dias de **Prorrogação da Licença Maternidade**, a partir de **15/01/2023** e com término em **15/03/2023**, conforme processo nº. **17492/2022**.

Registra-se, Publique-se e Cumpra-se.

Claudia Cristina Ferreira da Costa
Secretária de Administração
Matr. 1703

SEROPREVI - ATOS DO DIRETOR-PRESIDENTE

ATOS DO DIRETOR-PRESIDENTE

PORTARIA Nº 316/2022

O DIRETOR-PRESIDENTE DO INSTITUTO DE PREVIDÊNCIA DOS SERVIDORES MUNICIPAIS DE SEROPÉDICA – SEROPREVI, Estado do Rio de Janeiro, no uso de suas atribuições legais,

RESOLVE:

Art. 1º CONCEDER o benefício de APOSENTADORIA VOLUNTÁRIA POR IDADE com PROVENTOS PROPORCIONAIS a servidora JULIAAZEVEDO DOS SANTOS, matrícula nº. 03518, Auxiliar de Enfermagem, inscrita no CPF sob o nº 706.298.117-68, com fulcro no art. 40, § 1º, III e § 3º da CRFB/88 c/c art. 71, I ao III da Lei Municipal nº 366/2009, de acordo com o Parecer Jurídico exarado no Processo Administrativo nº. 645/2022 e em conformidade com o suggestionado pela Diretoria Previdenciária em fls. 74/88, ficando seus proventos fixados em R\$ 782,28 (setecentos e oitenta e dois reais e vinte e oito centavos).

Art. 2º No cálculo de fixação dos proventos foi considerada a rubrica “quinquênio” no percentual de 10% (dez por cento) em atendimento a decisão judicial proferida pela Primeira Câmara Cível do Tribunal de Justiça do Estado do Rio de Janeiro em sede de Apelação nos autos do Mandado de Segurança nº 0002714-32.2016.8.19.0077, em que foi declarada a nulidade do ato administrativo de redução da rubrica “quinquênio” para o percentual de 5% (cinco por cento).

Art. 3º O presente ato concessório entrará em vigor na data de sua publicação, produzindo seus efeitos a contar de 01/12/2022.

Registre-se, publique-se e cumpra-se.

HUGO LOPES DE OLIVEIRA
Diretor-Presidente

ATOS DO DIRETOR-PRESIDENTE

PORTARIA Nº 317/2022

O DIRETOR-PRESIDENTE DO INSTITUTO DE PREVIDÊNCIA DOS SERVIDORES MUNICIPAIS DE SEROPÉDICA – SEROPREVI, Estado do Rio de Janeiro, no uso de suas atribuições legais,

RESOLVE:

RETIFICAR O BENEFÍCIO DE APOSENTADORIA de Nair Honório Fernandes, em atendimento ao Decreto Municipal nº 1904 de 23/05/2022.

Art. 1º - CONCEDER o benefício de APOSENTADORIA VOLUNTÁRIA com PROVENTOS PROPORCIONAIS a servidora NAIR HONÓRIO FERNANDES, matrícula nº. 01066, Merendeira, com fulcro no art. 40, § 1º, III, “b” e §§ 3º e 17 da CRFB/88 com redação dada pela E.C. nº **41/2003**, fixando o benefício em R\$ 447,96 (quatrocentos e quarenta e sete reais e noventa e seis centavos).

Art. 2º No cálculo de fixação dos proventos foi considerada a rubrica “quinquênio” no percentual de 10% (dez por cento) em atendimento a decisão judicial proferida pela Primeira Câmara Cível do Tribunal de Justiça do Estado do Rio de Janeiro em sede de Apelação nos autos do Mandado de Segurança nº 0002714-32.2016.8.19.0077, em que foi declarada a nulidade do ato administrativo de redução da rubrica “quinquênio” para o percentual de 5% (cinco por cento).

Art. 3º O presente ato concessório entrará em vigor na data de sua publicação, produzindo seus efeitos a contar de 01/06/2011.

Registre-se, publique-se e cumpra-se.

HUGO LOPES DE OLIVEIRA
Diretor-Presidente

PORTARIA Nº 318/2022

O DIRETOR-PRESIDENTE DO INSTITUTO DE PREVIDÊNCIA DOS SERVIDORES MUNICIPAIS DE SEROPÉDICA – SEROPREVI, Estado do Rio de Janeiro, no uso de suas atribuições legais,

RESOLVE:

RETIFICAR O BENEFÍCIO DE APOSENTADORIA de Sandra Maria Pereira da Luz, em atendimento ao Decreto Municipal nº 1904 de 23/05/2022.

Art. 1º - CONCEDER o benefício de APOSENTADORIA VOLUNTÁRIA com PROVENTOS PROPORCIONAIS a servidora SANDRA MARIA PEREIRA DA LUZ, matrícula nº. 02974, Auxiliar Administrativo, com fulcro no art. 40, § 1º, III, “b” da CRFB/88 com redação dada pela E.C. nº **41/2003**, fixando o benefício em R\$ 324,91 (trezentos e vinte e quatro reais e

noventa e um centavos).

Art. 2º No cálculo de fixação dos proventos foi considerada a rubrica “quinquênio” no percentual de 10% (dez por cento) em atendimento a decisão judicial proferida pela Primeira Câmara Cível do Tribunal de Justiça do Estado do Rio de Janeiro em sede de Apelação nos autos do Mandado de Segurança nº 0002714-32.2016.8.19.0077, em que foi declarada a nulidade do ato administrativo de redução da rubrica “quinquênio” para o percentual de 5% (cinco por cento).

Art. 3º O presente ato concessório entrará em vigor na data de sua publicação, produzindo seus efeitos a contar de 01/06/2015.

Registre-se, publique-se e cumpra-se.

HUGO LOPES DE OLIVEIRA
Diretor-Presidente
PORTARIA Nº 319/2022

O DIRETOR-PRESIDENTE DO INSTITUTO DE PREVIDÊNCIA DOS SERVIDORES MUNICIPAIS DE SEROPÉDICA – SEROPREVI, Estado do Rio de Janeiro, no uso de suas atribuições legais,

RESOLVE:

RETIFICAR O BENEFÍCIO DE APOSENTADORIA de Moisés de Oliveira, em atendimento ao Decreto Municipal nº 1904 de 23/05/2022.

Art. 1º - CONCEDER o benefício de APOSENTADORIA COMPULSÓRIA com PROVENTOS PROPORCIONAIS ao servidor MOYSÉS DE OLIVEIRA, matrícula nº. 02053, Operador de Máquinas, com fulcro no art. 40, § 1º, II da CRFB/88 com redação dada pela E.C. nº **41/2003**, fixando o benefício em R\$ 495,04 (quatrocentos e noventa e cinco reais e quatro centavos).

Art. 2º No cálculo de fixação dos proventos foi considerada a rubrica “quinquênio” no percentual de 10% (dez por cento) em atendimento a decisão judicial proferida pela Primeira Câmara Cível do Tribunal de Justiça do Estado do Rio de Janeiro em sede de Apelação nos autos do Mandado de Segurança nº 0002714-32.2016.8.19.0077, em que foi declarada a nulidade do ato administrativo de redução da rubrica “quinquênio” para o percentual de 5% (cinco por cento).

Art. 3º O presente ato concessório entrará em vigor na data de sua publicação, produzindo seus efeitos a contar de 28/12/2013.

Registre-se, publique-se e cumpra-se.

HUGO LOPES DE OLIVEIRA

Diretor-Presidente

PORTARIA Nº 320/2022

O DIRETOR-PRESIDENTE DO INSTITUTO DE PREVIDÊNCIA DOS SERVIDORES MUNICIPAIS DE SEROPÉDICA – SEROPREVI, Estado do Rio de Janeiro, no uso de suas atribuições legais,

RESOLVE:

RETIFICAR O BENEFÍCIO DE APOSENTADORIA de Vilma dos Santos Mendes Ribeiro, em atendimento ao Decreto Municipal nº 1904 de 23/05/2022.

Art. 1º - CONCEDER o benefício de APOSENTADORIA POR INVALIDEZ com PROVENTOS PROPORCIONAIS a servidora VILMA DOS SANTOS MENDES RIBEIRO, matrícula nº. 00126, Ajudante Geral, com fulcro no art. 40, § 1º, I da CRFB/88 com redação dada pela E.C. nº 41/2003, fixando o benefício em R\$ 435,74 (quatrocentos e trinta e cinco reais e setenta e quatro centavos).

Art. 2º No cálculo de fixação dos proventos foi considerada a rubrica “quinqüênio” no percentual de 10% (dez por cento) em atendimento a decisão judicial proferida pela Primeira Câmara Cível do Tribunal de Justiça do Estado do Rio de Janeiro em sede de Apelação nos autos do Mandado de Segurança nº 0002714-32.2016.8.19.0077, em que foi declarada a nulidade do ato administrativo de redução da rubrica “quinqüênio” para o percentual de 5% (cinco por cento).

Art. 3º O presente ato concessório entrará em vigor na data de sua publicação, produzindo seus efeitos a contar de 03/10/2016.

Registre-se, publique-se e cumpra-se.

HUGO LOPES DE OLIVEIRA
Diretor-Presidente

PORTARIA Nº 321/2022

O DIRETOR-PRESIDENTE DO INSTITUTO DE PREVIDÊNCIA DOS SERVIDORES MUNICIPAIS DE SEROPÉDICA – SEROPREVI, Estado do Rio de Janeiro, no uso de suas atribuições legais,

RESOLVE:

RETIFICAR O BENEFÍCIO DE APOSENTADORIA de Gicelia Rosa Moreira, em atendimento ao Decreto Municipal nº 1904 de 23/05/2022.

Art. 1º - CONCEDER o benefício de APOSENTADORIA VOLUNTÁRIA com PROVENTOS PROPORCIONAIS a

servidora GICELIA ROSA MOREIRA, matrícula nº. 01666, Ajudante Geral, com fulcro no art. 40, § 1º, III, “b” e §§ 3º e 17 da CRFB/88 com redação dada pela E.C. nº 41/2003, fixando o benefício em R\$ 184,35 (cento e oitenta e quatro reais e trinta e cinco centavos).

Art. 2º No cálculo de fixação dos proventos foi considerada a rubrica “quinqüênio” no percentual de 10% (dez por cento) em atendimento a decisão judicial proferida pela Primeira Câmara Cível do Tribunal de Justiça do Estado do Rio de Janeiro em sede de Apelação nos autos do Mandado de Segurança nº 0002714-32.2016.8.19.0077, em que foi declarada a nulidade do ato administrativo de redução da rubrica “quinqüênio” para o percentual de 5% (cinco por cento).

Art. 3º O presente ato concessório entrará em vigor na data de sua publicação, produzindo seus efeitos a contar de 01/09/2011.

Registre-se, publique-se e cumpra-se.

HUGO LOPES DE OLIVEIRA
Diretor-Presidente

PORTARIA Nº 322/2022

O DIRETOR-PRESIDENTE DO INSTITUTO DE PREVIDÊNCIA DOS SERVIDORES MUNICIPAIS DE SEROPÉDICA – SEROPREVI, Estado do Rio de Janeiro, no uso de suas atribuições legais,

RESOLVE:

RETIFICAR O BENEFÍCIO DE APOSENTADORIA de Manoel Ramos, em atendimento ao Decreto Municipal nº 1904 de 23/05/2022.

Art. 1º - CONCEDER o benefício de APOSENTADORIA VOLUNTÁRIA POR IDADE com PROVENTOS PROPORCIONAIS ao servidor MANOEL RAMOS, matrícula nº. 01749, Zelador Escolar, com fulcro no art. 40, § 1º, III, e § 3º da CRFB/88 c/c art. 71, I ao II, da Lei Municipal nº 366/2009, fixando o benefício em R\$ 771,33 (setecentos e setenta e um reais e trinta e três centavos).

Art. 2º No cálculo de fixação dos proventos foi considerada a rubrica “quinqüênio” no percentual de 10% (dez por cento) em atendimento a decisão judicial proferida pela Primeira Câmara Cível do Tribunal de Justiça do Estado do Rio de Janeiro em sede de Apelação nos autos do Mandado de Segurança nº 0002714-32.2016.8.19.0077, em que foi declarada a nulidade do ato administrativo de redução da rubrica “quinqüênio” para o percentual de 5% (cinco por cento).

Art. 3º O presente ato concessório entrará em vigor na data de sua publicação, produzindo seus efeitos a contar de 01/04/2022.

Registre-se, publique-se e cumpra-se.

HUGO LOPES DE OLIVEIRA
Diretor-Presidente

PORTARIA Nº 323/2022

O DIRETOR-PRESIDENTE DO INSTITUTO DE PREVIDÊNCIA DOS SERVIDORES MUNICIPAIS DE SEROPÉDICA – SEROPREVI, Estado do Rio de Janeiro, no uso de suas atribuições legais,

RESOLVE:

RETIFICAR O BENEFÍCIO DE APOSENTADORIA de Emília Alves de Moura de Araújo, em atendimento ao Decreto Municipal nº 1904 de 23/05/2022.

Art. 1º - CONCEDER o benefício de APOSENTADORIA POR INVALIDEZ com PROVENTOS PROPORCIONAIS a servidora EMÍLIA ALVES DE MOURA DE ARAÚJO, matrícula nº. 03022, Professora Doc II 22h e 30 min, com fulcro no art. 40, § 1º, I, e §§ 3º e 17 da CRFB/88 com redação dada pela E.C. nº 41/2003 c/c art. 76 da Lei Municipal nº 366/2009, fixando o benefício em R\$ 332,53 (trezentos e trinta e dois reais e cinquenta e três centavos).

Art. 2º No cálculo de fixação dos proventos foi considerada a rubrica “quinqüênio” no percentual de 10% (dez por cento) em atendimento a decisão judicial proferida pela Primeira Câmara Cível do Tribunal de Justiça do Estado do Rio de Janeiro em sede de Apelação nos autos do Mandado de Segurança nº 0002714-32.2016.8.19.0077, em que foi declarada a nulidade do ato administrativo de redução da rubrica “quinqüênio” para o percentual de 5% (cinco por cento).

Art. 3º O presente ato concessório entrará em vigor na data de sua publicação, produzindo seus efeitos a contar de 01/09/2012.

Registre-se, publique-se e cumpra-se.

HUGO LOPES DE OLIVEIRA
Diretor-Presidente

PORTARIA Nº 324/2022

O DIRETOR-PRESIDENTE DO INSTITUTO DE PREVIDÊNCIA DOS SERVIDORES MUNICIPAIS DE SEROPÉDICA – SEROPREVI, Estado do Rio de Janeiro, no uso de suas atribuições legais,

RESOLVE:

RETIFICAR O BENEFÍCIO DE APOSENTADORIA de Terezinha de Jesus Rosa de Paula, em atendimento ao Decreto Municipal nº 1904 de 23/05/2022.

Art. 1º - CONCEDER o benefício de APOSENTADORIA POR INVALIDEZ com PROVENTOS PROPORCIONAIS a servidora TEREZINHA DE JESUS ROSA DE PAULA, matrícula nº. 02217, Auxiliar de Enfermagem, com fulcro no art. 40, § 1º, I, e §§ 3º e 17 da CRFB/88 com redação dada pela E.C. nº 41/2003, fixando o benefício em R\$ 150,89 (cento e cinquenta reais e oitenta e nove centavos).

Art. 2º No cálculo de fixação dos proventos foi considerada a rubrica “quinqüênio” no percentual de 10% (dez por cento) em atendimento a decisão judicial proferida pela Primeira Câmara Cível do Tribunal de Justiça do Estado do Rio de Janeiro em sede de Apelação nos autos do Mandado de Segurança nº 0002714-32.2016.8.19.0077, em que foi declarada a nulidade do ato administrativo de redução da rubrica “quinqüênio” para o percentual de 5% (cinco por cento).

Art. 3º O presente ato concessório entrará em vigor na data de sua publicação, produzindo seus efeitos a contar de 01/06/2011.

Registre-se, publique-se e cumpra-se.

HUGO LOPES DE OLIVEIRA
Diretor-Presidente

PORTARIA Nº 325/2022

O DIRETOR-PRESIDENTE DO INSTITUTO DE PREVIDÊNCIA DOS SERVIDORES MUNICIPAIS DE SEROPÉDICA – SEROPREVI, Estado do Rio de Janeiro, no uso de suas atribuições legais,

RESOLVE:

RETIFICAR O BENEFÍCIO DE APOSENTADORIA de Maria Hammes Rodger, em atendimento ao Decreto Municipal nº 1904 de 23/05/2022.

Art. 1º - CONCEDER o benefício de APOSENTADORIA VOLUNTÁRIA POR IDADE com PROVENTOS PROPORCIONAIS a servidora MARIA HAMMES RODGER, matrícula nº. 00386, Professora Doc I, com fulcro no art. 40, § 1º, III, “b” da CRFB/88, fixando o benefício em R\$ 458,67 (quatrocentos e cinquenta e oito reais e sessenta e sete centavos).

Art. 2º No cálculo de fixação dos proventos foi considerada a rubrica “quinqüênio” no percentual de 10% (dez por cento) em atendimento a decisão judicial proferida pela Primeira Câmara Cível do Tribunal de Justiça do Estado do Rio de Janeiro em sede de Apelação nos autos do Mandado de Segurança nº 0002714-32.2016.8.19.0077, em que foi declarada a nulidade do ato administrativo de redução da rubrica “quinqüênio” para o percentual de 5% (cinco por cento).

Art. 3º O presente ato concessório entrará em vigor na data de sua publicação, produzindo seus efeitos a contar de

01/09/2011.

Registre-se, publique-se e cumpra-se.

HUGO LOPES DE OLIVEIRA
Diretor-Presidente

PORTARIA Nº 326/2022

O DIRETOR-PRESIDENTE DO INSTITUTO DE PREVIDÊNCIA DOS SERVIDORES MUNICIPAIS DE SEROPÉDICA – SEROPREVI, Estado do Rio de Janeiro, no uso de suas atribuições legais,

RESOLVE:

RETIFICAR O BENEFÍCIO DE APOSENTADORIA de Malvina Teodora de Amorim, em atendimento ao Decreto Municipal nº 1904 de 23/05/2022.

Art. 1º - CONCEDER o benefício de APOSENTADORIA POR INVALIDEZ com PROVENTOS INTEGRAIS a servidora MALVINA TEODORA DE AMORIM, matrícula nº. 01838, Ajudante Geral, com fulcro no art. 40, § 1º, I da CRFB/88 com redação dada pela E.C. nº 41/2003, fixando o benefício em R\$ 524,86 (quinhentos e vinte e quatro reais e oitenta e seis centavos).

Art. 2º No cálculo de fixação dos proventos foi considerada a rubrica “quinqüênio” no percentual de 10% (dez por cento) em atendimento a decisão judicial proferida pela Primeira Câmara Cível do Tribunal de Justiça do Estado do Rio de Janeiro em sede de Apelação nos autos do Mandado de Segurança nº 0002714-32.2016.8.19.0077, em que foi declarada a nulidade do ato administrativo de redução da rubrica “quinqüênio” para o percentual de 5% (cinco por cento).

Art. 3º O presente ato concessório entrará em vigor na data de sua publicação, produzindo seus efeitos a contar de 21/10/2008.

Registre-se, publique-se e cumpra-se.

HUGO LOPES DE OLIVEIRA
Diretor-Presidente

PORTARIA Nº 327/2022

O DIRETOR-PRESIDENTE DO INSTITUTO DE PREVIDÊNCIA DOS SERVIDORES MUNICIPAIS DE SEROPÉDICA – SEROPREVI, Estado do Rio de Janeiro, no uso de suas atribuições legais,

RESOLVE:

RETIFICAR O BENEFÍCIO DE APOSENTADORIA de Vera Lucia Silva Villela, em atendimento ao Decreto Municipal nº 1904 de 23/05/2022.

Art. 1º - CONCEDER o benefício de APOSENTADORIA POR INVALIDEZ com PROVENTOS INTEGRAIS a servidora VERA LUCIA SILVA VILLELA, matrícula nº. 00477, Cozinha Escolar, com fulcro na E.C. nº 70/2012 da CRFB/88, fixando o benefício em R\$ 1.003,25 (um mil e três reais e vinte e cinco centavos), conforme segue:

Vencimento base	R\$ 716,61
Quinqüênio Itaguaí (01) - 10%	R\$ 71,66
Quinqüênio Seropédica (03) - 30%	R\$ 214,98
TOTAL	R\$ 1.003,25

Art. 2º No cálculo de fixação dos proventos foi considerada a rubrica “quinqüênio” no percentual de 10% (dez por cento) em atendimento a decisão judicial proferida pela Primeira Câmara Cível do Tribunal de Justiça do Estado do Rio de Janeiro em sede de Apelação nos autos do Mandado de Segurança nº 0002714-32.2016.8.19.0077, em que foi declarada a nulidade do ato administrativo de redução da rubrica “quinqüênio” para o percentual de 5% (cinco por cento).

Art. 3º O presente ato concessório entrará em vigor na data de sua publicação, produzindo seus efeitos a contar de 29/03/2012.

Registre-se, publique-se e cumpra-se.

HUGO LOPES DE OLIVEIRA
Diretor-Presidente

PORTARIA Nº 328/2022

O DIRETOR-PRESIDENTE DO INSTITUTO DE PREVIDÊNCIA DOS SERVIDORES MUNICIPAIS DE SEROPÉDICA – SEROPREVI, Estado do Rio de Janeiro, no uso de suas atribuições legais,

RESOLVE:

RETIFICAR O BENEFÍCIO DE APOSENTADORIA de Elson Moreira dos Santos, em atendimento ao Decreto Municipal nº 1904 de 23/05/2022.

Art. 1º - CONCEDER o benefício de APOSENTADORIA VOLUNTÁRIA com PROVENTOS PROPORCIONAIS ao servidor ELSON MOREIRA DOS SANTOS, matrícula nº. 03117, Vigia, com fulcro no art. 40, § 1º, III, “b” da CRFB/88 com redação dada pela E.C. nº 41/2003, fixando o benefício em R\$ 393,00 (trezentos e noventa e três reais).

Art. 2º No cálculo de fixação dos proventos foi considerada a rubrica “quinqüênio” no percentual de 10% (dez por cento) em atendimento a decisão judicial proferida pela Primeira Câmara Cível do Tribunal de Justiça do Estado do Rio de Janeiro em sede de Apelação nos autos do Mandado de Segurança nº 0002714-32.2016.8.19.0077, em que foi declarada a nulidade do ato administrativo de redução da rubrica “quinqüênio” para o percentual de 5% (cinco por cento).

Art. 3º O presente ato concessório entrará em vigor na data de sua publicação, produzindo seus efeitos a contar de 01/01/2017.

Registre-se, publique-se e cumpra-se.

HUGO LOPES DE OLIVEIRA
Diretor-Presidente

PORTARIA Nº 329/2022

O DIRETOR-PRESIDENTE DO INSTITUTO DE PREVIDÊNCIA DOS SERVIDORES MUNICIPAIS DE SEROPÉDICA – SEROPREVI, Estado do Rio de Janeiro, no uso de suas atribuições legais,

RESOLVE:

RETIFICAR O BENEFÍCIO DE APOSENTADORIA de Enéias de Oliveira, em atendimento ao Decreto Municipal nº 1904 de 23/05/2022.

Art. 1º - CONCEDER o benefício de APOSENTADORIA VOLUNTÁRIA com PROVENTOS PROPORCIONAIS ao servidor ENÉIAS DE OLIVEIRA, matrícula nº. 03090, Vigia, com fulcro no art. 40, § 1º, III, “b” da CRFB/88 com redação dada pela E.C. nº **41/2003**, fixando o benefício em R\$ 787,98 (setecentos e oitenta e sete reais e noventa e oito centavos).

Art. 2º No cálculo de fixação dos proventos foi considerada a rubrica “quinqüênio” no percentual de 10% (dez por cento) em atendimento a decisão judicial proferida pela Primeira Câmara Cível do Tribunal de Justiça do Estado do Rio de Janeiro em sede de Apelação nos autos do Mandado de Segurança nº 0002714-32.2016.8.19.0077, em que foi declarada a nulidade do ato administrativo de redução da rubrica “quinqüênio” para o percentual de 5% (cinco por cento).

Art. 3º O presente ato concessório entrará em vigor na data de sua publicação, produzindo seus efeitos a contar de 10/09/2018.

Registre-se, publique-se e cumpra-se.

HUGO LOPES DE OLIVEIRA
Diretor-Presidente

PORTARIA Nº 330/2022

O DIRETOR-PRESIDENTE DO INSTITUTO DE PREVIDÊNCIA DOS SERVIDORES MUNICIPAIS DE SEROPÉDICA – SEROPREVI, Estado do Rio de Janeiro, no uso de suas atribuições legais,

RESOLVE:

RETIFICAR O BENEFÍCIO DE PENSÃO POR MORTE de Luzia Marinho da Silva, em atendimento ao Decreto Municipal nº 1904 de 23/05/2022.

Art. 1º - CONCEDER o benefício de PENSÃO POR MORTE a LUZIA MARINHO DA SILVA na qualidade de cônjuge do finado servidor MANOEL FERNANDES DA SILVA NETO, matrícula nº. 03142, Ajudante Geral, com fulcro no art. 40, § 7º, II da CRFB/88, fixando o benefício em R\$ 665,38 (seiscentos e sessenta e cinco reais e trinta e oito centavos) a ser pago em cota única a beneficiária.

Art. 2º No cálculo de fixação dos proventos foi considerada a rubrica “quinqüênio” no percentual de 10% (dez por cento) em atendimento a decisão judicial proferida pela Primeira Câmara Cível do Tribunal de Justiça do Estado do Rio de Janeiro em sede de Apelação nos autos do Mandado de Segurança nº 0002714-32.2016.8.19.0077, em que foi declarada a nulidade do ato administrativo de redução da rubrica “quinqüênio” para o percentual de 5% (cinco por cento).

Art. 3º O presente ato concessório entrará em vigor na data de sua publicação, produzindo seus efeitos a contar de 03/04/2011 (data do óbito).

Registre-se, publique-se e cumpra-se.

HUGO LOPES DE OLIVEIRA
Diretor-Presidente

PORTARIA Nº 331/2022

O DIRETOR-PRESIDENTE DO INSTITUTO DE PREVIDÊNCIA DOS SERVIDORES MUNICIPAIS DE SEROPÉDICA – SEROPREVI, Estado do Rio de Janeiro, no uso de suas atribuições legais,

RESOLVE:

RETIFICAR O BENEFÍCIO DE PENSÃO POR MORTE de Ivone Vicente de Almada, em atendimento ao Decreto Municipal nº 1904 de 23/05/2022.

Art. 1º - CONCEDER o benefício de PENSÃO POR MORTE a IVONE VICENTE DE ALMADA na qualidade de cônjuge do finado servidor TELÉCIO RODRIGUES DE ALMADA, matrícula nº. 00841, Motorista, com fulcro no art. 40, § 7º, II da CRFB/88, fixando o benefício em R\$ 611,82 (seiscentos e onze reais e oitenta e dois centavos) a ser pago em cota única a beneficiária.

Art. 2º No cálculo de fixação dos proventos foi considerada a rubrica “quinqüênio” no percentual de 10% (dez por cento) em atendimento a decisão judicial proferida pela Primeira Câmara Cível do Tribunal de Justiça do Estado do Rio de Ja-

neiro em sede de Apelação nos autos do Mandado de Segurança nº 0002714-32.2016.8.19.0077, em que foi declarada a nulidade do ato administrativo de redução da rubrica “quinqüênio” para o percentual de 5% (cinco por cento).

Art. 3º O presente ato concessório entrará em vigor na data de sua publicação, produzindo seus efeitos a contar de 17/03/2009 (data do óbito).

Registre-se, publique-se e cumpra-se.

HUGO LOPES DE OLIVEIRA
Diretor-Presidente

PORTARIA Nº 332/2022

O DIRETOR-PRESIDENTE DO INSTITUTO DE PREVIDÊNCIA DOS SERVIDORES MUNICIPAIS DE SEROPÉDICA – SEROPREVI, Estado do Rio de Janeiro, no uso de suas atribuições legais,

RESOLVE:

RETIFICAR O BENEFÍCIO DE PENSÃO POR MORTE de José Augusto Faria Filho, em atendimento ao Decreto Municipal nº 1904 de 23/05/2022.

Art. 1º - CONCEDER o benefício de PENSÃO POR MORTE a JOSÉ AUGUSTO FARIA FILHO na qualidade de cônjuge da finada servidora NATALIA FARIA, matrícula nº. 00124, Auxiliar de Enfermagem, com fulcro no art. 40, § 7º, I da CRFB/88, fixando o benefício em R\$ 253,67 (duzentos e cinquenta e três reais e sessenta e sete centavos) a ser pago em cota única ao beneficiário.

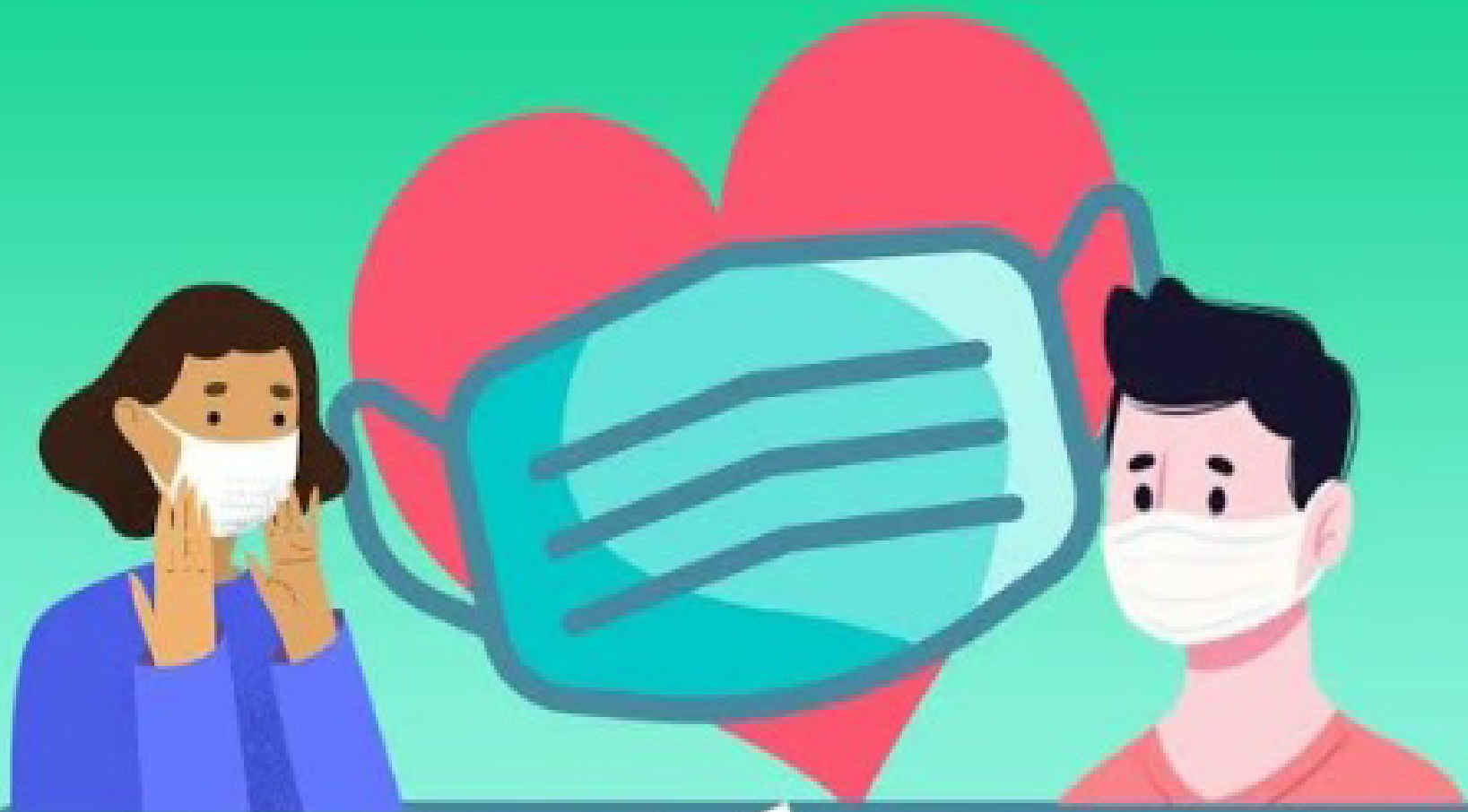
Art. 2º No cálculo de fixação dos proventos foi considerada a rubrica “quinqüênio” no percentual de 10% (dez por cento) em atendimento a decisão judicial proferida pela Primeira Câmara Cível do Tribunal de Justiça do Estado do Rio de Janeiro em sede de Apelação nos autos do Mandado de Segurança nº 0002714-32.2016.8.19.0077, em que foi declarada a nulidade do ato administrativo de redução da rubrica “quinqüênio” para o percentual de 5% (cinco por cento).

Art. 3º O presente ato concessório entrará em vigor na data de sua publicação, produzindo seus efeitos a contar de 11/11/2014 (data do óbito).

Registre-se, publique-se e cumpra-se.

HUGO LOPES DE OLIVEIRA
Diretor-Presidente

O NOVO TEMPO É AGORA



caprefeitura.municipal.seropedica

USAR MÁSCARA

É UM ATO DE

AMOR À VIDA

#SeropédicaNaLutaContraACovid19



Prefeitura de
Seropédica
— O NOVO TEMPO É AGORA —



BOLETIM EPIDEMIOLÓGICO

(Atualizado em 22/06/2022)

COVID-19

CASOS NOTIFICADOS:	34.223
CASOS DESCARTADOS:	25.950
CASOS CONFIRMADOS:	8.267
CASOS CURADOS:	8.039
ÓBITOS:	228

*Total referente ao período de Março 2020 a Junho de 2022.

OCUPAÇÃO DE LEITOS

HOSPITAL DE CAMPANHA

Leitos Clínicos:

■	0 ocupado
■	09 livres
■	09 total

LSVP:

(Leitos com Suporte Ventilatório Pulmonar)

■	0 ocupado
■	05 livres
■	05 total

Total de Ocupação: 0%

VACINÔMETRO

Doses Aplicadas

Total

151.677

Pessoas Vacinadas

Dose 1

61.457

Pessoas Vacinadas

Dose 2 e Dose única

55.540

Pessoas Vacinadas

Dose de Reforço

29.423

Pessoas Vacinadas

2ª Dose de Reforço

5.121

Use máscara, higienize as mãos regularmente e não aglomere!

@prefeituradeseropédica