

**PODER EXECUTIVO**

LUCAS DUTRA DOS SANTOS
Prefeito Municipal

VANDRÉA DOS SANTOS STEFFAN
Vice-Prefeita

SECRETARIAS

PROCURADOR GERAL DO MUNICÍPIO
LUIZ FERNANDO ALVES EVANGELISTA

CONTROLADOR GERAL DO MUNICÍPIO
GECIMAR JORGE DE ARAGÃO

SECRETÁRIO MUNICIPAL DE GOVERNO
FÁBIO LUIZ MOFFATI MONTEIRO

SECRETÁRIO MUNICIPAL DE FAZENDA
WALTER CARNEIRO DE FIGUEIREDO JUNIOR

SECRETÁRIA MUNICIPAL DE ADMINISTRAÇÃO
CLAUDIA CRISTINA DA COSTA FERREIRA

SECRETÁRIA MUNICIPAL DE SUPRIMENTOS
ADRIANA NASCIMENTO LEAL

SECRETÁRIO MUNICIPAL DE EDUCAÇÃO, CULTURA E ESPORTE
MARCIEL FALCÃO PEQUENO

SECRETÁRIO MUNICIPAL DE SAÚDE E DEFESA CIVIL
RENE MELLO VIGNE

SECRETÁRIO MUNICIPAL DE COMUNICAÇÃO, TURISMO E EVENTOS
ALEXANDRE RAFAEL FERREIRA DA SILVA

SECRETÁRIO MUNICIPAL DE PLANEJAMENTO E DESENVOLVIMENTO SUSTENTÁVEL
ALEX WANDER MARTINS VILLELA

SECRETÁRIA MUNICIPAL DE AMBIENTE E AGRONEGÓCIOS
FLÁVIA CONSTANTINO DA VITÓRIA

SECRETÁRIO MUNICIPAL DE SERVIÇOS PÚBLICOS
PATRICK FIGUEIRA

SECRETÁRIA MUNICIPAL DE ASSISTÊNCIA SOCIAL E DIREITOS HUMANOS
VANDRÉA DOS SANTOS STEFFAN

SECRETÁRIO MUNICIPAL DE OBRAS
EIDER DANTAS

SECRETÁRIO MUNICIPAL DE SEGURANÇA E ORDEM PÚBLICA
ANDERSON DE MOURA MEDEIROS

SECRETÁRIO MUNICIPAL DO TRABALHO E EMPREGO
NELSON JORGE MORAES MATOS

PODER LEGISLATIVO**CÂMARA DE VEREADORES****MESA DIRETORA**

HUGO PEREIRA DO CANTO JÚNIOR
Presidente

SIDNEI COUTINHO PERRUT
Vice-Presidente

Maximiliano Oliveira de Souza
1º Secretário

Bruno de Almeida Santos
2º Secretário

Vereador: Bruno de Almeida Santos
Vereador: Fernando Gomes Leite
Vereador: Hugo Pereira Canto Júnior
Vereador: Luciana Alves Silva das Chagas Vianna
Vereador: Marcos Lomeu de Miranda
Vereador: Maximiliano Oliveira de Souza
Vereador: Rosimar Alves da Silva Moreira
Vereador: Sidnei Coutinho Perrut
Vereador: Sizenando Fernandes Paixão
Vereador: Wattyla Felypeck Gabriel Vicente

Av. Ministro Fernando Costa, 754, Centro - Seropédica administracao@camaraseropedica.rj.gov.br
Tel: (21) 2682-6757 / 2682-6888
www.camaraseropedica.rj.gov.br



Prefeitura de

Seropédica

— O NOVO TEMPO É AGORA —®

SUMÁRIO

ATOS DO PREFEITO	2
ATO DA CONTROLADORIA GERAL DO MUNICÍPIO.....	2
ATO DA SECRETARIA MUNICIPAL DE ADMINISTRAÇÃO.....	22
ATOS DA SECRETARIA MUNICIPAL DE SUPRIMENTOS.....	22
ATODODIRETOR-PRESIDENTE (SEROPREVI).....	22

ATOS DO PREFEITO

DECRETO Nº 1663 DE 04 DE AGOSTO DE 2021

“Prorroga o prazo para adesão ao Programa de Incentivo à Regularização Fiscal – REFIS no Município de Seropédica e dá outras providências”.

O PREFEITO MUNICIPAL DE SEROPÉDICA, Estado do Rio de Janeiro, no uso de suas atribuições legais:

CONSIDERANDO o disposto no artigo no artigo 11º, da Lei Complementar nº 673 de 10 de maio de 2021.

DECRETA:

Art. 1º - Fica prorrogado até o dia 16 de novembro de 2021, o prazo para os contribuintes requererem sua adesão ao Programa de Regularização Fiscal – REFIS, instituído pela Lei Complementar 673 de 10 de maio de 2021.

Art. 2º - Este Decreto entra em vigor na data de sua publicação, revogadas as disposições em contrário.

Registre-se, Publique-se e Cumpra-se.

Lucas Dutra dos Santos
Prefeito Municipal

ATO DA CONTROLADORIA

GERAL DO MUNICÍPIO

ATO CONJUNTO Nº 47, DE 02 DE MAIO DE 2021.

Publica a atualização do Relatório Resumido da Execução Orçamentária do 3º Bimestre de 2021, em cumprimento ao disposto na Lei de Responsabilidade Fiscal.

O PREFEITO MUNICIPAL SEROPÉDICA, no uso das atribuições que lhe são conferidas pela legislação em vigor, RESOLVE:

Art. 1º - Publica a atualização do Relatório Resumido da Execução Orçamentária do 3º Bimestre de 2021, preliminar, em cumprimento na Lei Complementar 101/2000.

Art. 2º - Esta Resolução entrará em vigor na data de sua publicação, revogadas as disposições em contrário.

CLAUDIO CICERO DOS SANTOS

Diretor de Contabilidade

CRC RJ 071509/O-5

GECIMAR JORGE DE ARAGÃO

Controlador Geral

Mat. 17.442

WALTER CARNEIRO DE FIGUEIREDO JR

Secretário de Fazenda

Mat. 17.462

LUCAS DUTRA DOS SANTOS

Prefeito

MUNICÍPIO DE SEROPÉDICA
RELATÓRIO RESUMIDO DA EXECUÇÃO ORÇAMENTÁRIA
BALANÇO ORÇAMENTÁRIO
ORÇAMENTOS FISCAL E DA SEGURIDADE SOCIAL
PERÍODO DE REFERÊNCIA : 3º Bimestre / 2021

RREO - Anexo 1 (LRF, Art 52, inciso I, linhas "a" e "b" do inciso II e §:

R\$ Milhares

RECEITAS	PREVISÃO INICIAL	PREVISÃO ATUALIZADA (a)	RECEITAS REALIZADAS				SALDO A REALIZAR (a-c)
			No Bimestre (b)	% (b/a)	Até 06/2021 (c)	% (c/a)	
RECEITAS (EXCETO INTRA-ORÇAMENTÁRIAS) (I)	324.284,0	324.284,0	103.402,9	31,9	212.878,4	65,6	111.405,6
RECEITAS CORRENTES	324.198,3	324.198,3	103.303,8	31,9	212.779,3	65,6	111.419,0
IMPOSTOS, TAXAS E CONTRIBUIÇÕES DE MELHORIA	46.130,8	46.130,8	58.316,7	126,4	71.498,2	155,0	-25.367,4
Impostos	42.707,3	42.707,3	58.042,2	135,9	70.456,1	165,0	-27.748,8
Taxas	3.423,5	3.423,5	274,5	8,0	1.042,1	30,4	2.381,4
Contribuições de Melhoria	0,0	0,0	0,0	0,0	0,0	0,0	0,0
CONTRIBUIÇÕES	11.050,0	11.050,0	1.217,0	11,0	4.512,6	40,8	6.537,4
Contribuições Sociais	7.450,0	7.450,0	1.063,7	14,3	3.522,3	47,3	3.927,7
Contribuições Econômicas	0,0	0,0	0,0	0,0	0,0	0,0	0,0
Contrib. para o Custeio do Serv. de Iluminação Pública	3.600,0	3.600,0	153,3	4,3	990,3	27,5	2.609,7
RECEITA PATRIMONIAL	3.624,0	3.624,0	5.304,7	146,4	5.866,6	161,9	-2.242,6
Exploração do Patrimônio Imobiliário do Estado	0,0	0,0	0,0	0,0	0,0	0,0	0,0
Valores Mobiliários	3.624,0	3.624,0	5.304,7	146,4	5.866,6	161,9	-2.242,6
Deleg. Serv. Públ. Med. Concess., Permiss., Autoriz., Licença.	0,0	0,0	0,0	0,0	0,0	0,0	0,0
Cessão de Direitos	0,0	0,0	0,0	0,0	0,0	0,0	0,0
Demais Receitas Patrimoniais	0,0	0,0	0,0	0,0	0,0	0,0	0,0
RECEITA AGROPECUÁRIA	0,0	0,0	0,0	0,0	0,0	0,0	0,0
RECEITA INDUSTRIAL	0,0	0,0	0,0	0,0	0,0	0,0	0,0
RECEITA DE SERVIÇOS	0,0	0,0	0,0	0,0	0,0	0,0	0,0
Serviços Administrativos e Comerciais Gerais	0,0	0,0	0,0	0,0	0,0	0,0	0,0
Serviços e Atividades Ref. à Navegação e Transporte	0,0	0,0	0,0	0,0	0,0	0,0	0,0
Serviços e Atividades Ref. à Saúde	0,0	0,0	0,0	0,0	0,0	0,0	0,0



Serviços e Atividades Financeiras	0,0	0,0	0,0	0,0	0,0	0,0	0,0
Outros Serviços	0,0	0,0	0,0	0,0	0,0	0,0	0,0
TRANSFERÊNCIAS CORRENTES	262.065,6	262.065,6	38.254,9	14,6	128.996,1	49,2	133.069,5
Transferências da União e de suas Entidades	115.387,9	115.387,9	16.548,5	14,3	47.394,0	41,1	67.993,9
Transf. dos Estados, Distrito Federal e suas Entidades	71.842,9	71.842,9	10.234,3	14,2	46.639,3	64,9	25.203,6
Transf. dos Municípios e suas Entidades	0,0	0,0	0,0	0,0	0,0	0,0	0,0
Transf. de Instituições Privadas	34,8	34,8	3,1	8,9	3,1	8,9	31,7
Transf. de Outras Instituições Públicas	74.800,0	74.800,0	11.469,0	15,3	34.959,7	46,7	39.840,3
Transf. do Exterior	0,0	0,0	0,0	0,0	0,0	0,0	0,0
Transf. de Pessoas Físicas	0,0	0,0	0,0	0,0	0,0	0,0	0,0
Transf. de Pagtos de Depósitos não Identificados	0,0	0,0	0,0	0,0	0,0	0,0	0,0
OUTRAS RECEITAS CORRENTES	1.328,0	1.328,0	210,6	15,9	1.905,8	143,5	-577,8
Multas Administrativas, Contratuais e Judiciais	0,0	0,0	0,0	0,0	0,0	0,0	0,0
Indenizações, Restituições e Ressarcimentos	242,0	242,0	192,3	79,5	456,8	188,8	-214,8
Bens, Direitos e Valores Incorporados ao Patrimônio Públ.	0,0	0,0	0,0	0,0	0,0	0,0	0,0
Demais Receitas Correntes	1.086,0	1.086,0	18,2	1,7	1.449,0	133,4	-363,0
RECEITAS DE CAPITAL	85,7	85,7	99,1	115,6	99,1	115,6	-13,4
OPERAÇÕES DE CRÉDITO	0,0	0,0	0,0	0,0	0,0	0,0	0,0
Operações de Crédito - Mercado Interno	0,0	0,0	0,0	0,0	0,0	0,0	0,0
Operações de Crédito - Mercado Externo	0,0	0,0	0,0	0,0	0,0	0,0	0,0
ALIENAÇÃO DE BENS	3,7	3,7	0,0	0,0	0,0	0,0	3,7
Alienação de Bens Móveis	3,7	3,7	0,0	0,0	0,0	0,0	3,7
Alienação de Bens Imóveis	0,0	0,0	0,0	0,0	0,0	0,0	0,0
AMORTIZAÇÃO DE EMPRÉSTIMOS	0,0	0,0	0,0	0,0	0,0	0,0	0,0
TRANSFERÊNCIAS DE CAPITAL	79,5	79,5	99,1	124,7	99,1	124,7	-19,6
Transf. da União e de suas Entidades	79,5	79,5	99,1	124,7	99,1	124,7	-19,6
Transf. dos Estados e do Dist. Federal e suas Entidades	0,0	0,0	0,0	0,0	0,0	0,0	0,0
Transf. dos Municípios e sua Entidades	0,0	0,0	0,0	0,0	0,0	0,0	0,0
Transf. de Instituições Privadas	0,0	0,0	0,0	0,0	0,0	0,0	0,0
Transferência de Outras Instituições Públicas	0,0	0,0	0,0	0,0	0,0	0,0	0,0
Transferências do Exterior	0,0	0,0	0,0	0,0	0,0	0,0	0,0
Transferências de Pessoas Físicas	0,0	0,0	0,0	0,0	0,0	0,0	0,0
Transf. Provenientes de Depósitos não Identificados	0,0	0,0	0,0	0,0	0,0	0,0	0,0
OUTRAS RECEITAS DE CAPITAL	2,5	2,5	0,0	0,0	0,0	0,0	2,5
Integralização do Capital Social	0,0	0,0	0,0	0,0	0,0	0,0	0,0
Resgate de Títulos do Tesouro	0,0	0,0	0,0	0,0	0,0	0,0	0,0
Demais Receitas de Capital	2,5	2,5	0,0	0,0	0,0	0,0	2,5
RECEITAS (INTRA-ORÇAMENTÁRIAS) (II)	9.928,9	9.928,9	1.059,4	10,7	3.511,0	35,4	6.417,9
SUBTOTAL DAS RECEITAS (III)=(I+II)	334.212,9	334.212,9	104.462,3	31,3	216.389,4	64,7	117.823,5
OPERAÇÕES DE CRÉDITO - REFINANC. (IV)	0,0	0,0	0,0	0,0	0,0	0,0	0,0
Operações de Crédito Internas	0,0	0,0	0,0	0,0	0,0	0,0	0,0
Mobiliária para Refinanciamento da Dívida	0,0	0,0	0,0	0,0	0,0	0,0	0,0
Contratual para Refinanciamento da Dívida	0,0	0,0	0,0	0,0	0,0	0,0	0,0
Operações de Crédito Externas	0,0	0,0	0,0	0,0	-	0,0	0,0
Mobiliária para Refinanciamento da Dívida	0,0	0,0	0,0	0,0	0,0	0,0	0,0
Contratual para Refinanciamento da Dívida	0,0	0,0	0,0	0,0	0,0	0,0	0,0
SUBTOTAL COM REFINANCIAMENTO (V = (III+IV))	334.212,9	334.212,9	104.462,3	31,3	216.389,4	64,7	117.823,5
DÉFICIT						0,0	
TOTAL (VII) = (V+VI)	334.212,9	334.212,9	104.462,3	31,3	216.389,4	64,7	117.823,5
SALDO DE EXERCÍCIOS ANTERIORES (p/ Créditos adicionais)						0,0	
Superavit Financeiro						0,0	
Reabertura de Créditos Adicionais						0,0	
Recursos Arrecadados em Exercícios Anteriores - RPPS						0,0	

Continua (1/3)

RECEITAS INTRA-ORÇAMENTÁRIAS	PREVISÃO INICIAL	PREVISÃO ATUALIZADA (a)	RECEITAS REALIZADAS				SALDO A REALIZAR (a-c)
			No Bimestre (b)	% (b/a)	Até 06/2021 (c)	% (c/a)	
RECEITAS CORRENTES	9.928,9	9.928,9	1.059,4	10,7	3.511,0	35,4	6.417,9
Impostos	0,0	0,0	0,0	0,0	0,0	0,0	0,0
Taxas	0,0	0,0	0,0	0,0	0,0	0,0	0,0
Contribuição de Melhoria	0,0	0,0	0,0	0,0	0,0	0,0	0,0
CONTRIBUIÇÕES	9.928,9	9.928,9	1.059,4	10,7	3.511,0	35,4	6.417,9
Contribuições Sociais	9.928,9	9.928,9	1.059,4	10,7	3.511,0	35,4	6.417,9
Contribuições Econômicas	0,0	0,0	0,0	0,0	0,0	0,0	0,0
Contr. Custeio do Serv. de Ilum. Públ.	0,0	0,0	0,0	0,0	0,0	0,0	0,0
RECEITA PATRIMONIAL	0,0	0,0	0,0	0,0	0,0	0,0	0,0
Exploração do Patrimônio Imobiliário do Estado	0,0	0,0	0,0	0,0	0,0	0,0	0,0
Valores Mobiliários	0,0	0,0	0,0	0,0	0,0	0,0	0,0
Demais Receitas Patrimoniais	0,0	0,0	0,0	0,0	0,0	0,0	0,0
RECEITA INDUSTRIAL	0,0	0,0	0,0	0,0	0,0	0,0	0,0
RECEITA DE SERVIÇOS	0,0	0,0	0,0	0,0	0,0	0,0	0,0
Serviços Adm. e Comerciais Gerais	0,0	0,0	0,0	0,0	0,0	0,0	0,0
Serviços Ref. à Navegação e ao Transporte	0,0	0,0	0,0	0,0	0,0	0,0	0,0
Outros Serviços	0,0	0,0	0,0	0,0	0,0	0,0	0,0
OUTRAS RECEITAS CORRENTES	0,0	0,0	0,0	0,0	0,0	0,0	0,0
Multas Adm., Contratuais e Judiciais	0,0	0,0	0,0	0,0	0,0	0,0	0,0
Indenizações, Restituições e Ressarcimentos	0,0	0,0	0,0	0,0	0,0	0,0	0,0
Demais Receitas Correntes	0,0	0,0	0,0	0,0	0,0	0,0	0,0
RECEITAS DE CAPITAL	0,0	0,0	0,0	0,0	0,0	0,0	0,0
ALIENAÇÃO DE BENS	0,0	0,0	0,0	0,0	0,0	0,0	0,0
Alienação de Bens Móveis	0,0	0,0	0,0	0,0	0,0	0,0	0,0
Alienação de Bens Imóveis	0,0	0,0	0,0	0,0	0,0	0,0	0,0
Alienação de Bens Intangíveis	0,0	0,0	0,0	0,0	0,0	0,0	0,0
AMORTIZAÇÃO DE EMPRÉSTIMOS	0,0	0,0	0,0	0,0	0,0	0,0	0,0
OUTRAS RECEITAS DE CAPITAL	0,0	0,0	0,0	0,0	0,0	0,0	0,0
Integralização do Capital Social	0,0	0,0	0,0	0,0	0,0	0,0	0,0
Demais Receitas de Capital	0,0	0,0	0,0	0,0	0,0	0,0	0,0
TOTAL	9.928,9	9.928,9	1.059,4	10,7	3.511,0	35,4	6.417,9

Fonte : Relatórios Contábeis

Continua (2/3)

MUNICÍPIO DE SEROPEDICA
RELATÓRIO RESUMIDO DA EXECUÇÃO ORÇAMENTÁRIA
BALANÇO ORÇAMENTÁRIO
ORÇAMENTOS FISCAL E DA SEGURIDADE SOCIAL
PERÍODO DE REFERÊNCIA : 3º Bimestre / 2021

Continuação (3/3)

LRF, Art 52, inciso I, Alíneas "a" e "b" do inciso II e §1º - Anexo 1

R\$ Milhares

DESPESAS	DOTAÇÃO INICIAL (d)	DOTAÇÃO ATUALIZADA (e)	DESPESAS EMPENHADAS		SALDO (g) = (e - f)	DESPESAS LIQUIDADAS		SALDO (i) = (e - h)	DESPESAS PAGAS ATÉ O BIM (j)
			No Bimestre	Até 06/2021 (f)		No Bimestre	Até 06/2021 (h)		
DESPESAS (EXCETO INTRA-ORÇAMENTÁRIAS)	334.213,0	391.565,9	57.922,0	279.675,3	111.890,6	61.823,5	136.672,2	254.893,7	136.444,5
DESPESAS CORRENTES	294.254,7	341.098,4	36.577,8	258.092,1	83.006,3	57.322,7	131.944,4	209.154,0	131.716,7
PESSOAL E ENCARGOS SOCIAIS	176.154,2	193.039,3	17.846,8	179.351,2	13.688,1	39.398,5	97.668,2	95.371,1	97.449,7
JUROS E ENCARGOS DA DÍVIDA	1.500,0	960,0	222,6	510,2	449,8	222,6	510,2	449,8	510,2
OUTRAS DESPESAS CORRENTES	116.600,6	147.099,2	18.508,5	78.230,7	68.868,5	17.701,6	33.766,0	113.333,2	33.756,7
DESPESAS DE CAPITAL	37.858,3	50.367,5	21.344,2	21.583,2	28.784,3	4.500,8	4.727,8	45.639,7	4.727,8
INVESTIMENTOS	32.158,3	45.403,8	21.344,2	21.583,2	23.820,6	4.500,8	4.727,8	40.676,0	4.727,8
INVERSÕES FINANCEIRAS	0,0	0,0	0,0	0,0	0,0	0,0	0,0	0,0	0,0
AMORTIZAÇÃO DA DÍVIDA	5.700,0	4.963,6	0,0	0,0	4.963,6	0,0	0,0	4.963,6	0,0
RESERVA DE CONTINGÊNCIA	2.100,0	100,0	0,0	0,0	100,0	0,0	0,0	100,0	0,0
DESPESAS (INTRA-ORÇAMENTÁRIAS) (IX)	0,0	0,0	0,0	0,0	0,0	0,0	0,0	0,0	0,0
SUBTOTAL DAS DESPESAS (X)=(VIII+IX)	334.213,0	391.565,9	57.922,0	279.675,3	111.890,6	61.823,5	136.672,2	254.893,7	136.444,5
AMORTIZAÇÃO DA DÍVIDA / REFINANC. (XI)	0,0	0,0	0,0	0,0	0,0	0,0	0,0	0,0	0,0
Amortização da Dívida Interna	0,0	0,0	0,0	0,0	0,0	0,0	0,0	0,0	0,0
Dívida Mobiliária	0,0	0,0	0,0	0,0	0,0	0,0	0,0	0,0	0,0
Outras Dívidas	0,0	0,0	0,0	0,0	0,0	0,0	0,0	0,0	0,0
Amortização da Dívida Externa	0,0	0,0	0,0	0,0	0,0	0,0	0,0	0,0	0,0
Dívida Mobiliária	0,0	0,0	0,0	0,0	0,0	0,0	0,0	0,0	0,0
Outras Dívidas	0,0	0,0	0,0	0,0	0,0	0,0	0,0	0,0	0,0
SUBTOTAL COM REFINANCIAMENTO (XII)=(X+XI)	334.213,0	391.565,9	57.922,0	279.675,3	111.890,6	61.823,5	136.672,2	254.893,7	136.444,5
SUPERÁVIT (XIII)				0,0			79.717,2		79.944,9
TOTAL (XIV)=(XII+XIII)	334.213,0	391.565,9	57.922,0	279.675,3		61.823,5	216.389,4		216.389,4
RESERVA DO RPPS	0,0	0,0	0,0	0,0	0,0	0,0	0,0	0,0	0,0

DESPESAS INTRA-ORÇAMENTÁRIAS	DOTAÇÃO INICIAL (d)	DOTAÇÃO ATUALIZADA (e)	DESPESAS EMPENHADAS		SALDO (g) = (e - f)	DESPESAS LIQUIDADAS		SALDO (i) = (e - h)	DESPESAS PAGAS ATÉ O BIM (j)
			No Bimestre	Até 06/2021 (f)		No Bimestre	Até 06/2021 (h)		
DESPESAS CORRENTES	0,0	0,0	0,0	0,0	0,0	0,0	0,0	0,0	0,0
PESSOAL E ENCARGOS SOCIAIS	0,0	0,0	0,0	0,0	0,0	0,0	0,0	0,0	0,0
JUROS E ENCARGOS DA DÍVIDA	0,0	0,0	0,0	0,0	0,0	0,0	0,0	0,0	0,0
OUTRAS DESPESAS CORRENTES	0,0	0,0	0,0	0,0	0,0	0,0	0,0	0,0	0,0
DESPESAS DE CAPITAL	0,0	0,0	0,0	0,0	0,0	0,0	0,0	0,0	0,0
INVESTIMENTOS	0,0	0,0	0,0	0,0	0,0	0,0	0,0	0,0	0,0
INVERSÕES FINANCEIRAS	0,0	0,0	0,0	0,0	0,0	0,0	0,0	0,0	0,0
AMORTIZAÇÃO DA DÍVIDA	0,0	0,0	0,0	0,0	0,0	0,0	0,0	0,0	0,0
TOTAL	0,0	0,0	0,0	0,0	0,0	0,0	0,0	0,0	0,0

Fonte : Relatórios Contábeis

CHEFE DO PODER EXECUTIVO: LUCAS DUTRA DOS SANTOS
RESPONSÁVEL PELA CONTABILIDADE: CLAUDIO CICERO DOS SANTOS

SIGFIS - Versão 2021

Data de Emissão: 04/08/2021 13:55h

Anexo 1 do RREO

MUNICÍPIO DE SEROPEDICA
RELATÓRIO RESUMIDO DA EXECUÇÃO ORÇAMENTÁRIA
DEMONSTRATIVO DA EXECUÇÃO DAS DESPESAS POR FUNÇÃO / SUBFUNÇÃO
ORÇAMENTOS FISCAL E DA SEGURIDADE SOCIAL
PERÍODO DE REFERÊNCIA : 3º Bimestre / 2021

RREO - Anexo 2 (LRF, Art. 52, Inciso II, alínea "c")

R\$ Milhares

FUNÇÃO / SUBFUNÇÃO	DOTAÇÃO INICIAL	DOTAÇÃO ATUALIZADA (a)	DESPESAS EMPENHADAS			SALDO (c) = (a-b)	DESPESAS LIQUIDADAS			SALDO (e) = (a-d)
			No Bimestre	Até 06/2021 (b)	% (b/total b)		No Bimestre	Até 06/2021 (d)	% (d/total d)	
DESPESAS (EXCETO INTRA-ORÇAMENTÁRIAS) (I)	334.213,0	391.565,8	57.922,1	279.675,3	100,0	111.890,5	61.823,5	136.672,2	100,0	254.893,5
Legislativa	11.848,5	11.848,5	650,3	7.479,0	2,7	4.369,5	1.512,0	4.013,1	2,9	7.835,4
Ação Legislativa	11.848,5	11.848,5	650,3	7.479,0	2,7	4.369,5	1.512,0	4.013,1	2,9	7.835,4
Administração	52.166,1	69.321,0	13.522,7	49.477,6	17,7	19.843,5	9.455,3	24.938,1	18,2	44.382,9
Administração Geral	44.966,1	63.397,4	13.300,1	48.967,3	17,5	14.430,1	9.232,7	24.427,9	17,9	38.969,5
Serviço da Dívida Interna	7.200,0	5.923,6	222,6	510,2	0,2	5.413,4	222,6	510,2	0,4	5.413,4
Segurança Pública	4.200,0	5.325,0	1.128,0	3.677,4	1,3	1.647,7	680,3	1.760,6	1,3	3.564,4
Defesa Civil	4.200,0	5.325,0	1.128,0	3.677,4	1,3	1.647,7	680,3	1.760,6	1,3	3.564,4
Assistência Social	1.710,6	1.710,6	343,0	856,8	0,3	853,8	348,2	841,6	0,6	869,0
Assistência ao Idoso	119,6	108,3	62,6	62,6	0,0	45,6	62,6	62,6	0,0	45,6
Assistência à Criança e ao Adolescente	371,8	263,8	23,1	125,4	0,0	138,4	23,1	125,4	0,1	138,4
Assistência Comunitária	1.219,2	1.338,5	257,3	668,7	0,2	669,8	262,5	653,5	0,5	685,0

Previdência Social	17.800,0	17.800,0	440,8	16.519,9	5,9	1.280,2	2.722,7	7.095,2	5,2	10.704,8
Previdência do Regime Estatutário	17.800,0	17.800,0	440,8	16.519,9	5,9	1.280,2	2.722,7	7.095,2	5,2	10.704,8
Saúde	53.112,9	101.607,7	22.476,6	65.920,1	23,6	35.687,6	20.457,1	42.560,5	31,1	59.047,2
Administração Geral	192,2	192,2	0,0	0,0	0,0	192,2	0,0	0,0	0,0	192,2
Atenção Básica	10.971,0	30.415,2	1.543,9	10.860,3	3,9	19.555,0	3.980,5	8.088,5	5,9	22.326,7
Assistência Hospitalar e Ambulatorial	23.498,7	54.297,3	18.353,6	40.757,8	14,6	13.539,5	11.890,7	22.680,1	16,6	31.617,2
Suporte Profilático e Terapêutico	17.483,0	15.735,0	2.579,1	14.050,9	5,0	1.684,1	4.574,8	11.775,7	8,6	3.959,3
Vigilância Sanitária	848,0	848,0	0,0	251,2	0,1	596,9	11,1	16,2	0,0	831,8
Vigilância Epidemiológica	120,0	120,0	0,0	0,0	0,0	120,0	0,0	0,0	0,0	120,0
Trabalho	324,0	684,0	360,0	486,0	0,2	198,0	142,8	268,3	0,2	415,7
Empregabilidade	324,0	684,0	360,0	486,0	0,2	198,0	142,8	268,3	0,2	415,7
Educação	144.281,1	133.926,7	-2.224,1	101.919,8	36,4	32.006,9	17.882,6	43.845,4	32,1	90.081,3
Ensino Fundamental	144.270,7	133.916,3	-2.224,1	101.919,8	36,4	31.996,5	17.882,6	43.845,4	32,1	90.070,9
Ensino Profissional	5,2	5,2	0,0	0,0	0,0	5,2	0,0	0,0	0,0	5,2
Educação Especial	5,2	5,2	0,0	0,0	0,0	5,2	0,0	0,0	0,0	5,2
Cultura	2.551,3	1.987,3	0,0	0,0	0,0	1.987,3	0,0	0,0	0,0	1.987,3
Difusão Cultural	2.551,3	1.987,3	0,0	0,0	0,0	1.987,3	0,0	0,0	0,0	1.987,3
Urbanismo	39.744,5	41.030,5	21.221,8	31.032,5	11,1	9.998,0	7.824,1	10.489,8	7,7	30.540,7
Infra-estrutura Urbana	22.342,5	21.084,5	3.390,7	13.200,7	4,7	7.883,8	3.484,8	6.149,7	4,5	14.934,8
Serviços Urbanos	17.202,0	19.746,0	17.831,1	17.831,9	6,4	1.914,1	4.339,3	4.340,1	3,2	15.405,9
Transportes Coletivos Urbanos	200,0	200,0	0,0	0,0	0,0	200,0	0,0	0,0	0,0	200,0
Habitação	8,8	8,8	0,0	0,0	0,0	8,8	0,0	0,0	0,0	8,8
Habitação Urbana	8,8	8,8	0,0	0,0	0,0	8,8	0,0	0,0	0,0	8,8
Saneamento	251,0	1,0	0,0	0,0	0,0	1,0	0,0	0,0	0,0	1,0
Saneamento Básico Urbano	251,0	1,0	0,0	0,0	0,0	1,0	0,0	0,0	0,0	1,0

CHEFE DO PODER EXECUTIVO: LUCAS DUTRA DOS SANTOS
RESPONSÁVEL PELA CONTABILIDADE: CLAUDIO CICERO DOS SANTOS

SIGFIS - Versão 2021

Data de Emissão: 04/08/2021 13:55h

Anexo II do RREO

MUNICÍPIO DE SEROPEDICA
RELATÓRIO RESUMIDO DA EXECUÇÃO ORÇAMENTÁRIA
DEMONSTRATIVO DA EXECUÇÃO DAS DESPESAS POR FUNÇÃO / SUBFUNÇÃO
ORÇAMENTOS FISCAL E DA SEGURIDADE SOCIAL
PERÍODO DE REFERÊNCIA : 3º Bimestre / 2021

RREO - Anexo 2 (LRF, Art. 52, Inciso II, alínea "c")

R\$ Milhares

FUNÇÃO / SUBFUNÇÃO	DOTAÇÃO INICIAL	DOTAÇÃO ATUALIZADA (a)	DESPESAS EMPENHADAS			SALDO (c) = (a-b)	DESPESAS LIQUIDADAS			SALDO (e) = (a-d)
			No Bimestre	Até 06/2021 (b)	% (b/total b)		No Bimestre	Até 06/2021 (d)	% (d/total d)	
Gestão Ambiental	1.717,2	1.717,2	0,0	0,0	0,0	1.717,2	0,0	0,0	0,0	1.717,2
Preservação e Conservação Ambiental	1,0	1,0	0,0	0,0	0,0	1,0	0,0	0,0	0,0	1,0
Controle Ambiental	1.716,2	1.716,2	0,0	0,0	0,0	1.716,2	0,0	0,0	0,0	1.716,2
Agricultura	69,7	69,7	0,0	0,0	0,0	69,7	0,0	0,0	0,0	69,7
Promoção da Produção Vegetal	24,7	24,7	0,0	0,0	0,0	24,7	0,0	0,0	0,0	24,7
Promoção da Produção Animal	26,0	26,0	0,0	0,0	0,0	26,0	0,0	0,0	0,0	26,0
Extensão Rural	19,0	19,0	0,0	0,0	0,0	19,0	0,0	0,0	0,0	19,0
Comércio e Serviços	52,0	52,0	0,0	0,0	0,0	52,0	0,0	0,0	0,0	52,0
Ordenamento Territorial	1,0	1,0	0,0	0,0	0,0	1,0	0,0	0,0	0,0	1,0
Turismo	51,0	51,0	0,0	0,0	0,0	51,0	0,0	0,0	0,0	51,0
Transporte	639,3	2.739,7	3,0	2.306,3	0,8	433,4	798,5	859,6	0,6	1.880,1
Administração Geral	595,4	2.695,8	3,0	2.306,3	0,8	389,5	798,5	859,6	0,6	1.836,2
Serviços Urbanos	43,9	43,9	0,0	0,0	0,0	43,9	0,0	0,0	0,0	43,9
Desporto e Lazer	1.636,1	1.636,1	0,0	0,0	0,0	1.636,1	0,0	0,0	0,0	1.636,1
Desporto Comunitário	1.636,1	1.636,1	0,0	0,0	0,0	1.636,1	0,0	0,0	0,0	1.636,1
Reserva de Contingência	2.100,0	100,0	0,0	0,0	0,0	100,0	0,0	0,0	0,0	100,0
Reserva de Contingência	2.100,0	100,0	0,0	0,0	0,0	100,0	0,0	0,0	0,0	100,0
DESPESAS (INTRA-ORÇAMENTÁRIAS) (II)	0,0	0,0	0,0	0,0	0,0	0,0	0,0	0,0	0,0	0,0
TOTAL (III) = (I + II)	334.213,0	391.565,8	57.922,1	279.675,3	100,00	111.890,5	61.823,5	136.672,2	100,00	254.893,5

FUNÇÃO / SUBFUNÇÃO	DOTAÇÃO INICIAL	DOTAÇÃO ATUALIZADA (a)	DESPESAS EMPENHADAS			SALDO (c) = (a-b)	DESPESAS LIQUIDADAS			SALDO (e) = (a-d)
			No Bimestre	Até 06/2021 (b)	% (b/total b)		No Bimestre	Até 06/2021 (d)	% (d/total d)	
DESPESAS (INTRA-ORÇAMENTÁRIAS)	0,0	0,0	0,0	0,0	0,0	0,0	0,0	0,0	0,0	0,0

CHEFE DO PODER EXECUTIVO: LUCAS DUTRA DOS SANTOS
RESPONSÁVEL PELA CONTABILIDADE: CLAUDIO CICERO DOS SANTOS

SIGFIS - Versão 2021

Data de Emissão: 04/08/2021 13:55h

Anexo II do RREO

MUNICÍPIO DE SEROPEDICA
RELATÓRIO RESUMIDO DA EXECUÇÃO ORÇAMENTÁRIA
DEMONSTRATIVO DA RECEITA CORRENTE LÍQUIDA
ORÇAMENTOS FISCAL E DA SEGURIDADE SOCIAL
PERÍODO DE REFERÊNCIA : 3º Bimestre / 2021

LRF, art 53, inciso I - Anexo 3

R\$ Milhares

ESPECIFICAÇÃO	EVOLUÇÃO DA RECEITA REALIZADA NOS ÚLTIMOS 12 MESES												TOTAL ULT - 12 M.	PREVISÃO ATUALIZADA
	JUL/2020	AGO/2020	SET/2020	OUT/2020	NOV/2020	DEZ/2020	JAN/2021	FEV/2021	MAR/2021	ABR/2021	MAI/2021	JUN/2021		
RECEITAS CORRENTES (I)	23.820,4	23.211,3	22.607,6	21.311,6	24.873,8	32.063,3	25.264,4	41.039,2	27.613,7	23.694,2	24.385,1	82.826,7	372.711,3	332.693,0
Impostos, Taxas e Contribuições de Melhoria	3.363,1	3.057,9	2.494,8	2.838,2	3.336,1	6.131,5	2.236,4	3.386,8	5.068,1	2.490,0	2.822,6	55.494,1	92.719,6	46.130,8
Imposto s/ a Prop. Predial/Territorial Urbana (IPTU)	468,7	454,4	347,5	368,7	390,9	324,7	219,6	1.243,6	3.646,9	283,5	337,4	2.667,4	10.753,3	9.869,6
Impostos s/ Serviços de Qualquer Natureza (ISS)	2.435,3	2.224,2	1.764,8	1.690,2	2.565,3	2.443,1	1.774,1	1.287,4	685,3	1.535,2	1.987,8	48.438,3	68.831,0	28.297,6
Impostos s/ Transmissão de Bens Imóveis	80,9	51,5	44,3	24,1	48,0	2.898,6	2,0	18,9	87,5	243,5	24,4	3.744,2	7.287,9	1.025,5
Imposto sobre a Renda e Proventos de Qualquer Natureza	251,0	208,6	249,3	221,5	264,8	382,4	213,9	461,3	365,3	345,9	370,0	472,5	3.806,5	3.514,5
Outros Impostos, Taxas e Contribuições de Melhoria	127,2	119,2	88,9	533,7	67,1	82,7	26,8	375,6	283,1	81,9	103,0	171,7	2.060,9	3.423,6
RECEITA DE CONTRIBUIÇÕES	593,7	574,3	565,0	646,8	579,6	633,6	1.039,6	767,0	737,8	751,2	1.042,3	174,6	8.105,5	11.050,0
RECEITA PATRIMONIAL	208,4	-30,3	-68,3	31,3	305,9	291,5	-21,1	-53,4	155,4	481,0	318,0	4.986,7	6.605,1	3.624,0
Rendimentos de Aplicação Financeira	208,4	-30,3	-68,3	31,3	280,9	291,5	-21,1	-53,4	155,4	481,0	318,0	4.986,7	6.580,1	3.624,0
Outras Receitas Patrimoniais	0,0	0,0	0,0	0,0	25,0	0,0	0,0	0,0	0,0	0,0	0,0	0,0	25,0	0,0
Receita Agropecuária	0,0	0,0	0,0	0,0	0,0	0,0	0,0	0,0	0,0	0,0	0,0	0,0	0,0	0,0
Receita Industrial	0,0	0,0	0,0	0,0	0,0	0,0	0,0	0,0	0,0	0,0	0,0	0,0	0,0	0,0
Receita de Serviços	0,0	0,0	0,0	0,0	0,0	0,0	0,0	0,0	0,0	0,0	0,0	0,0	0,0	0,0
TRANSFERÊNCIAS CORRENTES	19.634,4	19.588,7	19.604,3	17.779,4	20.639,0	24.975,8	21.400,7	36.894,6	20.809,5	19.772,6	20.031,6	22.131,2	263.261,8	270.560,3
Cota-Parte do FPM	3.647,4	2.316,9	1.866,3	2.511,3	3.328,5	4.963,1	3.619,9	4.744,7	3.180,3	3.324,8	2.816,0	4.635,8	40.955,0	56.800,0
Cota-Parte do ICMS	4.338,7	4.552,7	5.700,5	4.695,7	6.893,7	7.346,4	5.819,2	4.503,5	5.298,3	5.514,0	5.278,4	5.903,8	65.844,9	68.578,9
Cota-Parte do IPVA	174,1	172,4	198,7	149,3	133,8	202,2	748,7	1.577,2	935,7	510,7	272,1	306,0	5.380,9	5.800,0
Cota-Parte do ITR	0,2	0,1	15,6	16,6	2,7	3,1	1,7	0,2	0,1	0,5	0,1	0,9	41,8	215,3
Transferências da LC 87/1996	0,0	0,0	0,0	0,0	0,0	0,0	0,0	0,0	0,0	0,0	0,0	0,0	0,0	307,5
Transferências da LC 61/1989	117,4	127,4	171,7	189,1	183,1	258,8	159,6	153,8	162,5	184,2	161,1	165,9	2.034,6	2.000,0
Transferências do FUNDEB	3.588,0	3.748,8	4.556,4	4.248,6	5.722,5	6.297,9	6.243,5	5.891,2	6.038,0	5.318,0	5.265,0	6.204,1	63.122,0	74.800,0
Outras Transferências Correntes	7.768,6	8.670,4	7.095,1	5.968,8	4.374,7	5.904,3	4.808,1	20.024,0	5.194,6	4.920,4	6.238,9	4.914,7	85.882,6	62.058,6
OUTRAS RECEITAS CORRENTES	20,8	20,7	11,8	15,9	13,1	30,9	608,7	44,1	842,9	199,4	170,6	40,0	2.018,9	1.328,0
DEDUÇÕES (II)	1.845,8	1.906,9	2.058,1	2.059,6	2.577,7	2.782,3	3.023,8	2.687,5	2.432,8	2.450,4	2.722,6	2.249,2	28.796,7	15.944,7
Contrib. p/ o Plano de Seg. Soc. Serv.	485,7	473,0	467,5	547,2	469,4	522,5	929,9	491,6	517,4	519,5	1.017,0	46,7	6.487,4	7.450,0
Compensação Financ. entre Reg. Previd.	0,0	0,0	0,0	0,0	0,0	0,0	0,0	0,0	0,0	0,0	0,0	0,0	0,0	0,0
Dedução de Receita p/ Formação do FUNDEB	1.360,1	1.433,9	1.590,6	1.512,4	2.108,3	2.259,8	2.093,9	2.195,9	1.915,4	1.930,9	1.705,6	2.202,5	22.309,3	8.494,7
RECEITA CORRENTE LÍQUIDA (III)	21.974,6	21.304,4	20.549,5	19.252,0	22.296,1	29.281,0	22.240,6	38.351,7	25.180,9	21.243,8	21.662,5	80.577,5	343.914,6	316.748,3

Fonte : Relatórios Contábeis

Nota : Receita Corrente Líquida em reais e sem arredondamento :

RCL dos últimos 12 meses R\$ 343.914.516,75

CHEFE DO PODER EXECUTIVO: LUCAS DUTRA DOS SANTOS
RESPONSÁVEL PELA CONTABILIDADE: CLAUDIO CICERO DOS SANTOS

SIGFIS - Versão 2021

Data de Emissão: 04/08/2021 13:55h

Anexo 3 do RREO

MUNICÍPIO DE SEROPEDICA
RELATÓRIO RESUMIDO DA EXECUÇÃO ORÇAMENTÁRIA
DEMONSTRATIVO DAS RECEITAS E DESPESAS PREVIDENCIÁRIAS DO REGIME PRÓPRIO DOS SERVIDORES PÚBLICOS
ORÇAMENTO DA SEGURIDADE SOCIAL
PERÍODO DE REFERÊNCIA : 3º Bimestre / 2021

LRF, art 53, inciso II - Anexo 4

R\$ 1,00

FUNDO EM CAPITALIZAÇÃO (Plano Previdenciário)				
RECEITAS PREVIDENCIÁRIAS FUNDO EM CAPITALIZAÇÃO - RPPS	PREVISÃO INICIAL	PREVISÃO ATUALIZADA	RECEITAS REALIZADAS	
			Até 3º Bim/2021	Até 3º Bim/2020
RECEITAS CORRENTES (I)	17.800,0	17.800,0	7.343,5	6.002,3
Receitas de Contribuições dos Segurados	7.450,0	7.450,0	3.522,1	2.876,2
Civil	7.450,0	7.450,0	3.522,1	2.876,2
Ativo	7.400,0	7.400,0	3.513,1	2.865,7
Inativo	50,0	50,0	9,0	10,5
Pensionista	0,0	0,0	0,0	0,0
Militar	0,0	0,0	0,0	0,0
Ativo	0,0	0,0	0,0	0,0
Inativo	0,0	0,0	0,0	0,0

Pensionista	0,0	0,0	0,0	0,0
Receitas de Contribuições Patronais	9.928,9	9.928,9	3.511,0	2.765,3
Civil	9.928,9	9.928,9	3.511,0	2.765,3
Ativo	9.928,9	9.928,9	3.511,0	2.765,3
Inativo	0,0	0,0	0,0	0,0
Pensionista	0,0	0,0	0,0	0,0
Militar	0,0	0,0	0,0	0,0
Ativo	0,0	0,0	0,0	0,0
Inativo	0,0	0,0	0,0	0,0
Pensionista	0,0	0,0	0,0	0,0
Receita Patrimonial	421,1	421,1	265,6	360,8
Receitas Imobiliárias	0,0	0,0	0,0	0,0
Receitas de Valores Mobiliários	421,1	421,1	265,6	360,8
Outras Receitas Patrimoniais	0,0	0,0	0,0	0,0
Receita de Serviços	0,0	0,0	0,0	0,0
Outras Receitas Correntes	0,0	0,0	44,8	0,0
Compensação Previdenciária do RGPS para o RPPS	0,0	0,0	0,0	0,0
Aportes Periódicos para Amortização do Déficit Atuarial do RPPS (II)	0,0	0,0	0,0	0,0
Demais Receitas Correntes	0,0	0,0	44,8	0,0
RECEITAS DE CAPITAL (III)	0,0	0,0	0,0	0,0
Alienação de Bens, Direitos e Ativos	0,0	0,0	0,0	0,0
Amortização de Empréstimos	0,0	0,0	0,0	0,0
Outras Receitas de Capital	0,0	0,0	0,0	0,0
TOTAL DAS RECEITAS FUNDO DE CAPITALIZAÇÃO - RPPS (IV) = (I + III - II)	17.800,0	17.800,0	7.343,5	6.002,3

DESPESAS PREVIDENCIÁRIAS - RPPS (FUNDO EM CAPITALIZAÇÃO)	DOTAÇÃO INICIAL	DOTAÇÃO ATUALIZADA	DESPESAS EMPENHADAS		DESPESAS LIQUIDADAS	
			3º Bim/2021	Até o 3º Bim/2020	3º Bim/2021	Até o 3º Bim/2020
Benefícios - Civil	15.600,5	16.200,0	15.550,0	14.750,0	6.375,5	5.744,0
Aposentadorias	13.660,5	13.650,5	13.650,0	12.950,0	5.276,3	4.956,0
Pensões	1.900,0	2.549,0	1.900,0	1.800,0	1.099,2	788,0
Outros Benefícios Previdenciários	40,0	0,5	0,0	0,0	0,0	0,0
Benefícios - Militar	0,0	0,0	0,0	0,0	0,0	0,0
Reformas	0,0	0,0	0,0	0,0	0,0	0,0
Pensões	0,0	0,0	0,0	0,0	0,0	0,0
Outros Benefícios Previdenciários	0,0	0,0	0,0	0,0	0,0	0,0
Outras Despesas Previdenciárias	0,0	0,0	0,0	0,0	0,0	0,0
Compensação Previdenciária do RPPS para o RGPS	0,0	0,0	0,0	0,0	0,0	0,0
Demais despesas Previdenciárias	0,0	0,0	0,0	0,0	0,0	0,0
TOTAL DAS DESPESAS FUNDO EM CAPITALIZAÇÃO RPPS (V)	15.600,5	16.200,0	15.550,0	14.750,0	6.375,5	5.744,0
RESULTADO FUNDO EM CAPITALIZAÇÃO (VI) = (IV - V)	2.199,5	1.600,0	-8.206,5	-8.747,7	968,0	258,3

RECURSOS RPPS ARRECADADOS EM EXERCÍCIOS ANTERIORES	PREVISÃO ORÇAMENTÁRIA
VALOR	0,0

RESERVA ORÇAMENTÁRIA DO RPPS	PREVISÃO ORÇAMENTÁRIA
VALOR	0,0

APORTES DE RECURSOS PARA O FUNDO EM CAPITALIZAÇÃO DO RPPS	APORTES REALIZADAS
Plano de Amortização - Contribuição Patronal Suplementar	0,0
Plano de Amortização - Aporte Periódico de Valores Predefinidos	0,0
Outros Aportes RPPS	0,0
Recursos para Cobertura de Déficit Financeiro	0,0

BENS E DIREITOS DO RPPS (FUNDO EM CAPITALIZAÇÃO)	PERÍODO DE REFERÊNCIA	
	Até 3º Bim/2021	Até 3º Bim/2020
Caixa e Equivalentes de Caixa	283,3	0,0
Investimentos e Aplicações	10.000,0	9.493,2
Outros Bens e Direitos	0,0	0,0
TOTAL DE BENS E DIREITOS DO RPPS	10.283,3	9.493,2

CHEFE DO PODER EXECUTIVO: LUCAS DUTRA DOS SANTOS
RESPONSÁVEL PELA CONTABILIDADE: CLAUDIO CICERO DOS SANTOS

MUNICÍPIO DE SEROPÉDICA
RELATÓRIO RESUMIDO DA EXECUÇÃO ORÇAMENTÁRIA
DEMONSTRATIVO DAS RECEITAS E DESPESAS PREVIDENCIÁRIAS DO REGIME PRÓPRIO DOS SERVIDORES PÚBLICOS
ORÇAMENTO DA SEGURIDADE SOCIAL
PERÍODO DE REFERÊNCIA : 3º Bimestre / 2021

LRF, art 53, inciso II - Anexo 4

R\$ 1,00

FUNDO EM REPARTIÇÃO (Plano Financeiro)						
RECEITAS PREVIDENCIÁRIAS FUNDO EM REPARTIÇÃO - RPPS	PREVISÃO INICIAL	PREVISÃO ATUALIZADA	RECEITAS REALIZADAS			
			Até 3º Bim/2021		Até 3º Bim/2020	
RECEITAS CORRENTES (VII)	0,0	0,0	0,0	0,0	0,0	0,0
Receitas de Contribuições dos Segurados	0,0	0,0	0,0	0,0	0,0	0,0
Civil	0,0	0,0	0,0	0,0	0,0	0,0
Ativo	0,0	0,0	0,0	0,0	0,0	0,0
Inativo	0,0	0,0	0,0	0,0	0,0	0,0
Pensionista	0,0	0,0	0,0	0,0	0,0	0,0
Militar	0,0	0,0	0,0	0,0	0,0	0,0
Ativo	0,0	0,0	0,0	0,0	0,0	0,0
Inativo	0,0	0,0	0,0	0,0	0,0	0,0
Pensionista	0,0	0,0	0,0	0,0	0,0	0,0
Receitas de Contribuições Patronais	0,0	0,0	0,0	0,0	0,0	0,0
Civil	0,0	0,0	0,0	0,0	0,0	0,0
Ativo	0,0	0,0	0,0	0,0	0,0	0,0
Inativo	0,0	0,0	0,0	0,0	0,0	0,0
Pensionista	0,0	0,0	0,0	0,0	0,0	0,0
Militar	0,0	0,0	0,0	0,0	0,0	0,0
Ativo	0,0	0,0	0,0	0,0	0,0	0,0
Inativo	0,0	0,0	0,0	0,0	0,0	0,0
Pensionista	0,0	0,0	0,0	0,0	0,0	0,0
Receita Patrimonial	0,0	0,0	0,0	0,0	0,0	0,0
Receitas Imobiliárias	0,0	0,0	0,0	0,0	0,0	0,0
Receitas de Valores Mobiliários	0,0	0,0	0,0	0,0	0,0	0,0
Outras Receitas Patrimoniais	0,0	0,0	0,0	0,0	0,0	0,0
Receita de Serviços	0,0	0,0	0,0	0,0	0,0	0,0
Outras Receitas Correntes	0,0	0,0	0,0	0,0	0,0	0,0
Compensação Previdenciária do RGPS para o RPPS	0,0	0,0	0,0	0,0	0,0	0,0
Demais Receitas Correntes	0,0	0,0	0,0	0,0	0,0	0,0
RECEITAS DE CAPITAL (VIII)	0,0	0,0	0,0	0,0	0,0	0,0
Alienação de Bens, Direitos e Ativos	0,0	0,0	0,0	0,0	0,0	0,0
Amortização de Empréstimos	0,0	0,0	0,0	0,0	0,0	0,0
Outras Receitas de Capital	0,0	0,0	0,0	0,0	0,0	0,0
TOTAL DAS RECEITAS FUNDO EM REPARTIÇÃO RPPS (IX) = (VII + VIII)	0,0	0,0	0,0	0,0	0,0	0,0

DESPESAS FUNDO EM REPARTIÇÃO - RPPS	DOTAÇÃO INICIAL	DOTAÇÃO ATUALIZADA	DESPESAS EMPENHADAS		DESPESAS LIQUIDADAS	
			3º Bim/2021	3º Bim/2020	3º Bim/2021	3º Bim/2020
Benefícios - Civil	0,0	0,0	0,0	0,0	0,0	0,0
Aposentadorias	0,0	0,0	0,0	0,0	0,0	0,0
Pensões	0,0	0,0	0,0	0,0	0,0	0,0
Outros Benefícios Previdenciários	0,0	0,0	0,0	0,0	0,0	0,0
Benefícios - Militar	0,0	0,0	0,0	0,0	0,0	0,0
Reformas	0,0	0,0	0,0	0,0	0,0	0,0
Pensões	0,0	0,0	0,0	0,0	0,0	0,0
Outros Benefícios Previdenciários	0,0	0,0	0,0	0,0	0,0	0,0
Outras Despesas Previdenciárias	0,0	0,0	0,0	0,0	0,0	0,0
Compensação Previdenciária do RPPS para o RGPS	0,0	0,0	0,0	0,0	0,0	0,0
Demais despesas Previdenciárias	0,0	0,0	0,0	0,0	0,0	0,0
TOTAL DAS DESPESAS FUNDO EM REPARTIÇÃO RPPS (X)	0,0	0,0	0,0	0,0	0,0	0,0
RESULTADO FUNDO EM REPARTIÇÃO RPPS (XI) = (IX - X)	0,0	0,0	0,0	0,0	0,0	0,0

APORTES DE RECURSOS PARA O FUNDO EM REPARTIÇÃO DO RPPS	APORTES REALIZADAS
Recursos para Cobertura de Insuficiências Financeiras	0,0
Recursos para Formação de Reserva	0,0

RECEITAS DA ADMINISTRAÇÃO - RPPS	PREVISÃO INICIAL	PREVISÃO ATUALIZADA	RECEITAS REALIZADAS	
			Até 3º Bim/2021	Até 3º Bim/2020
Receitas Correntes	0,0	0,0	0,0	0,0
Total das Receitas da Administração RPPS (XII)	0,0	0,0	0,0	0,0

DESPESAS DA ADMINISTRAÇÃO - RPPS	DOTAÇÃO INICIAL	DOTAÇÃO ATUALIZADA	DESPESAS EMPENHADAS		DESPESAS LIQUIDADAS	
			3º Bim/2021	3º Bim/2020	3º Bim/2021	3º Bim/2020
Despesas Correntes (XIII)	2.048,5	1.508,5	920,5	824,0	670,3	367,0
Despesas de Capital (XIV)	151,0	91,5	49,4	0,0	49,4	0,0
Total das Despesas da Administração RPPS (XV)=(XIII+XIV)	2.199,5	1.600,0	969,9	824,0	719,7	367,0
Resultado da Administração RPPS (XVI)=(XII-XV)	-2.199,5	-1.600,0	-969,9	-824,0	-719,7	-367,0

CHEFE DO PODER EXECUTIVO: LUCAS DUTRA DOS SANTOS
RESPONSÁVEL PELA CONTABILIDADE: CLAUDIO CICERO DOS SANTOS

MUNICÍPIO DE SEROPEDICA
RELATÓRIO RESUMIDO DA EXECUÇÃO ORÇAMENTÁRIA
DEMONSTRATIVO DAS RECEITAS E DESPESAS PREVIDENCIÁRIAS DO REGIME PRÓPRIO DOS SERVIDORES PÚBLICOS
ORÇAMENTO DA SEGURIDADE SOCIAL
PERÍODO DE REFERÊNCIA : 3º Bimestre / 2021

LRF, art 53, inciso II - Anexo 4

R\$ 1,00

BENEFÍCIOS PREVIDENCIÁRIOS MANTIDOS PELO TESOUREO				
RECEITAS PREVIDENCIÁRIAS (BENEFÍCIOS MANTIDOS PELO TESOUREO)	PREVISÃO ATUALIZADA (a)	RECEITAS REALIZADAS ATÉ O BIM (b)		
Contribuição do Servidores	0,0	0,0		
Demais Receitas Previdenciárias	0,0	0,0		
TOTAL DAS RECEITAS(BENEFÍCIOS MANTIDOS PELO TESOUREO (XVII))	0,0	0,0		
DESPESAS PREVIDENCIÁRIAS (BENEFÍCIOS MANTIDOS PELO TESOUREO)	DOTAÇÃO ATUALIZADA (c)	DESPESAS EMPENHADAS Até o Bimestre (d)	DESPESAS LIQUIDADAS Até o Bimestre (e)	DESPESAS PAGAS Até o Bimestre (f)
Aposentadorias	396.390,5	324.352,4	324.352,4	324.352,4
Pensões	0,0	0,0	0,0	0,0
Outras Despesas Previdenciárias	0,0	0,0	0,0	0,0
TOTAL DAS DESPESAS (BENEFÍCIOS MANTIDOS PELO TESOUREO)(XVIII)	396.390,5	324.352,4	324.352,4	324.352,4

CHEFE DO PODER EXECUTIVO: LUCAS DUTRA DOS SANTOS
RESPONSÁVEL PELA CONTABILIDADE: CLAUDIO CICERO DOS SANTOS

SIGFIS - Versão 2021

Data de Emissão: 04/08/2021 13:55h

Anexo 4 do RREO

MUNICÍPIO DE SEROPEDICA
RELATÓRIO RESUMIDO DA EXECUÇÃO ORÇAMENTÁRIA
DEMONSTRATIVO DOS RESULTADOS PRIMÁRIO E NOMINAL
ORÇAMENTOS FISCAL E DA SEGURIDADE SOCIAL
PERÍODO DE REFERÊNCIA : 3º Bimestre / 2021

LRF, art 53, inciso III - Anexo 6b

R\$ Milhares

ABAIXO DA LINHA		
CÁLCULO DO RESULTADO NOMINAL	SALDO	
	Em 31/12/2020 (a)	Em 30/Jun/2021 (b)
DÍVIDA CONSOLIDADA (XXVIII)	4.125,90	4.125,90
DEDUÇÕES (XXIX)	150.740,60	222.489,20
Disponibilidade de Caixa	150.740,60	215.088,60
Disponibilidade de Caixa Bruta	151.683,20	216.031,20
(-) Restos a Pagar Processados (XXX)	942,60	942,60
Demais Haveres Financeiros	0,00	7.400,60
DÍVIDA CONSOLIDADA LÍQUIDA (XXXI) = (XXVIII - XXIX)	-146.614,70	-218.363,30
RESULTADO NOMINAL - Abaixo da Linha (XXXII) = (XXXIa - XXXIb)	71.748,60	
AJUSTE METODOLÓGICO	Até o 3º Bimestre / 2021	
VARIAÇÃO SALDO RPP = (XXXIII) = (XXX a - XXX b)		0,00
RECEITA DE ALIENAÇÃO DE INVESTIMENTOS PERMANENTES (IX)		0,00

PASSIVOS RECONHECIDOS NA DC (XXXIV)	0,00
VARIAÇÃO CAMBIAL (XXXV)	0,00
PAGAMENTOS DE PRECATÓRIOS INTEGRANTES DA DC (XXXVI)	0,00
OUTROS AJUSTES (XXXVII)	0,00
RESULTADO NOMINAL AJUSTADO - Abaixo da Linha (XXXVIII)=(XXXII-XXXIII-IX+XXXIV+XXXV-XXXVI+XXXVII)	71.748,60
RESULTADO PRIMÁRIO - Abaixo da Linha (XXXIX) = XXXVIII - (XXV - XXVI)	66.392,20
INFORMAÇÕES ADICIONAIS	PREVISÃO ORÇAMENTÁRIA
SALDO DE EXERCÍCIOS ANTERIORES	0,00
Recursos Arrecadados em Exercícios Anteriores - RPPS	0,00
Superávit Financeiro Utilizado para Abertura e Reabertura de Créditos Adicionais	0,00
RESERVA ORÇAMENTÁRIA DO RPS	0,00

Fonte : Relatórios Contábeis

CHEFE DO PODER EXECUTIVO: LUCAS DUTRA DOS SANTOS
RESPONSÁVEL PELA CONTABILIDADE: CLAUDIO CICERO DOS SANTOS

SIGFIS - Versão 2021

Emissão: 04/08/2021 13:56h

Anexo 6b do RREO

MUNICÍPIO DE SEROPÉDICA
RELATÓRIO RESUMIDO DA EXECUÇÃO ORÇAMENTÁRIA
DEMONSTRATIVO DOS RESULTADOS PRIMÁRIO E NOMINAL
ORÇAMENTOS FISCAL E DA SEGURIDADE SOCIAL
PERÍODO DE REFERÊNCIA : 3º Bimestre / 2021

LRF, art 53, inciso III - Anexo 6a

R\$ Milhares

RECEITAS PRIMÁRIAS	PREVISÃO ATUALIZADA	ACIMA DA LINHA
		Jan a Jun/2021 RECEITAS REALIZADAS
RECEITAS CORRENTES (I)	324.198,3	212.779,3
Impostos, Taxas e Contribuições de Melhoria	46.130,8	71.498,2
Imposto s/ a Prop. Predial/Territorial Urbana (IPTU)	9.869,6	8.398,4
Impostos s/ Serviços de Qualquer Natureza (ISS)	28.297,6	55.708,2
Imposto s/ Transmissão de Bens Imóveis (ITBI)	1.025,5	4.120,5
Imposto de Renda Retido na Fonte (IRRF)	3.514,5	2.229,0
Outros Impostos, Taxas e Contribuições de Melhoria	3.423,6	1.042,1
Contribuições	11.050,0	4.512,6
Receita Patrimonial	3.624,0	5.866,6
Aplicações Financeiras (II)	3.624,0	5.866,6
Outras Receitas Patrimoniais	0,0	0,0
Transferências Correntes ¹	262.065,6	128.996,1
Cota Parte FPM (80%)	53.115,3	17.857,1
Cota Parte ICMS (80%)	64.378,9	25.853,8
Cota Parte IPVA (80%)	5.450,0	3.480,3
Cota Parte ITR (80%)	165,3	2,7
L.C. Nº 87/96 - ICMS Desoneração (80%)	247,5	0,0
L.C. Nº 61/89	1.850,0	741,4
Transferências do FUNDEB	74.800,0	34.959,7
Outras Transferências Correntes	62.058,6	46.101,1
Demais Receitas Correntes	1.327,9	1.905,8
Outras Receitas Financeiras (III)	0,0	0,0
Receitas Correntes Restantes	1.327,9	1.905,8
RECEITAS PRIMÁRIAS CORRENTES (IV)=(I-II-III)	320.574,3	206.912,7
RECEITAS DE CAPITAL (V)	85,7	99,1

Operações de Crédito (VI)	0,0	0,0
Amortização de Empréstimos (VII)	0,0	0,0
Alienação de Bens	3,7	0,0
Receita de Alienação de Investimentos Temporários (VIII)	0,0	0,0
Receita de Alienação de Investimentos Permanentes (IX)	0,0	0,0
Outras Alienações de bens	3,7	0,0
Transferências de Capital	79,5	99,1
Convênios	0,0	0,0
Outras Transferências de Capital	79,5	99,1
Outras Receitas de Capital	2,5	0,0
Outras Receitas de Capital não Primárias (X)	0,0	0,0
Outras Receitas de Capital Primárias	2,5	0,0
RECEITAS PRIMÁRIAS DE CAPITAL (XI) = (V-VI-VII-VIII-IX-X)	85,7	99,1
RECEITA PRIMÁRIA TOTAL (XII) = (IV + XI)	320.660,0	207.011,8

DESPESAS PRIMÁRIAS	DOTAÇÃO ATUALIZADA	Jan a Jun/2021					
		DESPESAS EMPENHADAS	DESPESAS LIQUIDADAS	DESPESAS PAGAS (a)	RESTOS A PAGAR PROCESSADOS PAGOS (b)	RESTOS A PAGAR NAO PROCESSADOS	
						LIQUIDADOS	PAGOS (c)
DESPESAS CORRENTES (XIII)	341.098,4	258.092,1	131.944,4	131.716,7	0,0	1,0	1,0
Pessoal e Encargos Sociais	193.039,3	179.351,2	97.668,2	97.449,7	0,0	0,0	0,0
Juros e Encargos da Dívida (XIV)	960,0	510,2	510,2	510,2	0,0	0,0	0,0
Outras Despesas Correntes	147.099,2	78.230,7	33.766,0	33.756,7	0,0	1,0	1,0
DESPESAS PRIMÁRIAS CORRENTES (XV) = (XIII - XIV)	340.138,4	257.581,9	131.434,2	131.206,5	0,0	1,0	1,0
DESPESAS DE CAPITAL (XVI)	50.367,5	21.583,2	4.727,8	4.727,8	0,0	0,0	0,0
Investimentos	45.403,8	21.583,2	4.727,8	4.727,8	0,0	0,0	0,0
Inversões Financeiras	0,0	0,0	0,0	0,0	0,0	0,0	0,0
Concessão de Empréstimos (XVII)	0,0	0,0	0,0	0,0	0,0	0,0	0,0
Aquisição de Título de Capital já Integralizado (XVIII)	0,0	0,0	0,0	0,0	0,0	0,0	0,0
Aquisição de Título de Crédito (XIX)	0,0	0,0	0,0	0,0	0,0	0,0	0,0
Demais Inversões Financeiras	0,0	0,0	0,0	0,0	0,0	0,0	0,0
Amortização da Dívida (XX)	4.963,6	0,0	0,0	0,0	0,0	0,0	0,0
DESPESAS PRIMÁRIAS DE CAPITAL (XXI)=(XVI-XVII-XVIII-XIX-X)	45.403,9	21.583,2	4.727,8	4.727,8	0,0	0,0	0,0
RESERVA DE CONTINGÊNCIA (XXII)	100,0	0,0	0,0	0,0	0,0	0,0	0,0
DESPESA PRIMÁRIA TOTAL (XXIII) = (XV+XXI+XXII)	385.642,3	279.165,1	136.162,0	135.934,3	0,0	1,0	1,0
RESULTADO PRIMÁRIO - Acima da Linha (XXIV) = (XIIa - (XXIIIa	--	--	--	71.076,5	--	--	--

CHEFE DO PODER EXECUTIVO: LUCAS DUTRA DOS SANTOS
RESPONSÁVEL PELA CONTABILIDADE: CLAUDIO CICERO DOS SANTOS

SIGFIS - Versão 2021

Data de Emissão: 04/08/2021 13:56h

Anexo 6b do RREO

MUNICÍPIO DE SEROPEDICA
RELATÓRIO RESUMIDO DA EXECUÇÃO ORÇAMENTÁRIA
DEMONSTRATIVO DO RESULTADO PRIMÁRIO
ORÇAMENTOS FISCAL E DA SEGURIDADE SOCIAL
PERÍODO DE REFERÊNCIA : 3º Bimestre / 2021

LRF, art 53, inciso III - Anexo 6a

R\$ Milhares

META FISCAL PARA O RESULTADO PRIMÁRIO	VALOR CORRENTE
Meta fixada no Anexo de Metas Fiscais da LDO para o exercício de referência	0,0
JUROS NOMINAIS	Jan a Jun/2021
	VALOR INCORRIDO

Encargos e Variações Monetárias Ativos (XXV)	5.866,6
Encargos e Variações Monetárias Passivas (XXVI)	510,2
RESULTADO NOMINAL - Acima da Linha (XXVII) = XXIV + (XXV - XXVI)	76.432,9
META FISCAL PARA O RESULTADO NOMINAL	
Meta fixada no Anexo de Metas Fiscais da LDO para o exercício de referência	VALOR CORRENTE 0,0

Fonte : Relatórios Contábeis

Nota : ¹Para efeito deste Demonstrativo, o montante das Transferências Correntes corresponde, dentre outras receitas, ao total das Transferências Intergovernamentais, excluídas as Deduções da Receita Corrente para Formação do FUNDEB.CHEFE DO PODER EXECUTIVO: LUCAS DUTRA DOS SANTOS
RESPONSÁVEL PELA CONTABILIDADE: CLAUDIO CICERO DOS SANTOS

SIGFIS - Versão 2021

Data de Emissão: 04/08/2021 13:56h

Anexo 6b do RREO

MUNICÍPIO DE SEROPEDICA
RELATÓRIO RESUMIDO DA EXECUÇÃO ORÇAMENTÁRIA
DEMONSTRATIVO DOS RESTOS A PAGAR POR PODER E ÓRGÃO
ORÇAMENTOS FISCAL E DA SEGURIDADE SOCIAL
PERÍODO DE REFERÊNCIA : 3º Bimestre / 2021

LRF, art 53, inciso V - Anexo 7

R\$ Milhares

PODER/ÓRGÃO	RESTOS A PAGAR PROCESSADOS E NÃO PROCESSADOS LIQUIDADOS					RESTOS A PAGAR NÃO-PROCESSADOS				
	Inscritos		Canc.	Pagos	Saldo	Exerc. Ant.	Inscritos 2020	Canc.	Pagos	Saldo
	Exerc. Ant.	2020								
RESTOS A PAGAR (EXCETO INTRA-ORÇAMENTÁRI EXECUTIVO)										
PREFEITURA SEROPEDICA	718,0	221,4	0,0	0,0	939,4	538,0	6.055,0	0,0	0,0	6.593,0
FUNDO MUN SAÚDE SEROPÉDICA	0,0	0,0	0,0	0,0	0,0	28,8	0,0	0,0	0,0	28,8
FUNDO MUN ASSIST SOCIAL SEROPÉDICA	1,1	0,0	0,0	0,0	1,1	32,1	0,0	0,0	0,0	32,1
FUNDO MUN DIR CRIANÇA ADOL SEROPÉD	0,0	0,0	0,0	0,0	0,0	1,9	0,0	0,0	0,0	1,9
INSTITUTO PREVIDÊNCIA SOCIAL SEROPEI	-2,5	0,0	0,0	0,0	-2,5	0,0	0,0	0,0	0,4	-0,4
FUNDO M. CONSERV. AMBIENTAL SEROPÉ	0,0	0,0	0,0	0,0	0,0	3,5	0,0	0,0	0,0	3,5
CENTRO ESTUDOS JURÍD. PGM SEROPÉDI	0,0	0,0	0,0	0,0	0,0	2,8	0,0	0,0	0,0	2,8
FUNDO ESP SEC ORDEM PÚBLICA SEROPÉ	3,6	0,0	0,0	0,0	3,6	105,5	0,0	0,0	0,0	105,5
LEGISLATIVO										
CAMARA SEROPEDICA	0,9	0,0	0,0	0,0	0,9	0,0	0,0	0,0	0,0	0,0
TOTAL (I)	721,1	221,4	0,0	0,0	942,5	712,6	6.055,0	0,0	0,4	6.767,2
TOTAL (I + II)	721,1	221,4	0,0	0,0	942,5	712,6	6.055,0	0,0	0,4	6.767,2

CHEFE DO PODER EXECUTIVO: LUCAS DUTRA DOS SANTOS
RESPONSÁVEL PELA CONTABILIDADE: CLAUDIO CICERO DOS SANTOS

SIGFIS - Versão 2021

Data de Emissão: 04/08/2021 13:56h

Anexo 7 do RREO

MUNICÍPIO DE SEROPEDICA
RELATÓRIO RESUMIDO DA EXECUÇÃO ORÇAMENTÁRIA
DEMONSTRATIVO DAS RECEITAS E DESPESAS COM MANUTENÇÃO E DESENVOLVIMENTO DO ENSINOORÇAMENTOS FISCAL E DA SEGURIDADE SOCIAL
PERÍODO DE REFERÊNCIA : 3º Bimestre / 2021

LEI 9.394/96, art 72 - Anexo 8

R\$ Milhares

RECEITA RESULTANTE DE IMPOSTOS (Arts. 212 e 212-A da Constituição Federal)

RECEITA RESULTANTE DE IMPOSTOS	PREVISÃO ATUALIZADA (a)	RECEITAS REALIZADAS	
		Até 3º Bim/2021 (b)	% (b/a)
1-RECEITAS DE IMPOSTOS	42.707,3	70.456,1	164,97
1.1-Receita Resultante do Imposto sobre a Propriedade Predial e Territorial Urbana - IPTU	9.869,6	8.398,5	85,09
1.2-Receita Resultante do Imposto sobre Transmissão Inter Vivos - ITBI	1.025,5	4.120,5	401,82
1.3-Receita Resultante do Imposto sobre Serviços de Qualquer Natureza - ISS	28.297,6	55.708,2	196,87
1.4-Receita Resultante do Imposto sobre Imposto de Renda Retido na Fonte - IRRF	3.514,5	2.229,0	63,42
2-RECEITAS DE TRANSFERÊNCIAS CONSTITUCIONAIS E LEGAIS	133.701,7	59.979,5	44,86
2.1-Cota-Parte FPM	56.800,0	22.321,4	39,30
2.1.1-Parcela referente à CF art. 159, I, alínea b	56.000,0	22.321,4	39,86
2.1.2-Parcela referente à CF art. 159, I, alíneas d e e	800,0	0,0	
2.2-Cota-Parte ICMS	68.578,9	32.317,2	47,12
2.3-Cota-Parte IPI-Exportação	2.000,0	987,1	49,35
2.4-Cota-Parte ITR	215,3	3,4	1,59
2.5-Cota-Parte IPVA	5.800,0	4.350,4	75,01
2.6-Cota-Parte IOF-Ouro	0,0	0,0	
2.7-Compensações Finan. provenientes de Impostos e Transf. Constitucionais	307,5	0,0	
3-TOTAL DA RECEITA RESULTANTE DE IMPOSTOS (1 + 2)	176.409,0	130.435,6	73,94
4- TOTAL DESTINADO AO FUNDEB - 20% DE ((2.1.1) + (2.2) + (2.3) + (2.4) + (2.5))	26.518,8	11.995,9	45,24
5- VALOR MÍNIMO A SER APLICADO ALÉM DO VALOR DESTINADO AO FUNDEB - 5% DE ((2.1.1) + (2.2) + (2.3) + (2.4) + (2.5)) + 25% DE ((1.1) + (1.2) + (1.3) + (1.4) + (2.1.2) + (2.6) + (2.7))	17.583,4	20.613,0	117,23

CHEFE DO PODER EXECUTIVO: LUCAS DUTRA DOS SANTOS
RESPONSÁVEL PELA CONTABILIDADE: CLAUDIO CICERO DOS SANTOS

SIGFIS - Versão 2021

Data de Emissão: 04/08/2021 13:56h

Anexo 8 do RREO

MUNICÍPIO DE SEROPEDICA
RELATÓRIO RESUMIDO DA EXECUÇÃO ORÇAMENTÁRIA
DEMONSTRATIVO DAS RECEITAS E DESPESAS COM MANUTENÇÃO E DESENVOLVIMENTO DO ENSINO
DEMONSTRATIVO DAS RECEITAS E DESPESAS COM MANUTENÇÃO E DESENVOLVIMENTO DO ENSINO
ORÇAMENTOS FISCAL E DA SEGURIDADE SOCIAL
PERÍODO DE REFERÊNCIA : 3º Bimestre / 2021

LEI 9.394/96, art 72 - Anexo 8

R\$ Milhares

RECEITAS RECEBIDAS DO FUNDEB NO EXERCÍCIO	PREVISÃO ATUALIZADA (a)	RECEITAS REALIZADAS	
		Até 3º Bim/2021 (b)	% (b/a)
6-RECEITAS RECEBIDAS DO FUNDEB	75.000,0	35.009,0	46,68
6.1-Transferências de Recursos do FUNDEB	75.000,0	35.009,0	46,68
6.1.1-Principal	74.800,0	34.959,7	46,74
6.1.2-Rendimento de Aplicação Financeira	200,0	49,3	24,65
6.2- FUNDEB - Complementação da União - VAAF	0,0	0,0	0,00
6.2.1-Principal	0,0	0,0	0,00
6.2.2-Rendimento de Aplicação Financeira	0,0	0,0	0,00
6.3- FUNDEB - Complementação da União - VAAT	0,0	0,0	0,00
6.3.1-Principal	0,0	0,0	0,00
6.3.2-Rendimento de Aplicação Financeira	0,0	0,0	0,00

7-RESULTADO LIQUIDO DAS TRANSFERÊNCIAS DO FUNDEB (6.1.1 - 4)	48.281,2	22.963,8	47,56
RECURSOS RECEBIDOS EM EXERCÍCIOS ANTERIORES E NÃO UTILIZADOS	VALOR		
8- TOTAL DOS RECURSOS DE SUPERÁVIT	0,0		
8.1- SUPERÁVIT DO EXERCÍCIO IMEDIATAMENTE ANTERIOR	0,0		
8.2- SUPERÁVIT RESIDUAL DE OUTROS EXERCÍCIOS	0,0		
9- TOTAL DOS RECURSOS DO FUNDEB DISPONÍVEIS PARA UTILIZAÇÃO (6 + 8)	35.009,0		

DESPESAS COM RECURSOS DO FUNDEB	DOTAÇÃO ATUALIZADA (c)	DESPESAS EMPENHADAS Até o Bimestre (d)	DESPESAS LIQUIDADAS Até o Bimestre (e)	DESPESAS PAGAS Até o Bimestre (f)
10- PROFISSIONAIS DA EDUCAÇÃO BÁSICA	62.214,2	55.200,7	25.793,0	25.793,0
10.1- Educação Infantil	0,0	0,0	0,0	0,0
10.1.1- Creche	0,0	0,0	0,0	0,0
10.1.2- Pré-escola	0,0	0,0	0,0	0,0
10.2- Ensino Fundamental	62.214,2	55.200,7	25.793,0	25.793,0
11- OUTRAS DESPESAS	10.127,8	18.193,0	8.636,7	8.636,7
11.1- Educação Infantil	0,0	0,0	0,0	0,0
11.1.1- Creche	0,0	0,0	0,0	0,0
11.1.2- Pré-escola	0,0	0,0	0,0	0,0
11.2- Ensino Fundamental	10.127,8	18.193,0	8.636,7	8.636,7
12- TOTAL DAS DESPESAS COM RECURSOS DO FUNDEB (10 + 11)	72.342,0	73.393,7	34.429,7	34.429,7

INDICADORES DO FUNDEB

DESPESAS CUSTEADAS COM RECEITAS DO FUNDEB RECEBIDAS NO EXERCÍCIO	DESPESAS EMPENHADAS Até o Bimestre (d)	DESPESAS LIQUIDADAS Até o Bimestre (e)	DESPESAS PAGAS Até o Bimestre (f)
13- Despesas com Profissionais da Educação Básica	55.200,7	25.793,0	25.793,0
14- Despesas Impostos e Transferências de Impostos	73.393,7	34.429,7	34.429,7
15- Despesas Complementação da União – VAAF	0,0	0,0	0,0
16- Despesas Complementação da União – VAAT	0,0	0,0	0,0
17- Despesas Complementação da União - VAAT Aplicadas na Educação Infantil	0,0	0,0	0,0
18- Despesas Complementação da União - VAAT Aplicadas em Despesa de Capital	0,0	0,0	0,0

INDICADORES - Art. 212-A, Inciso XI e § 3º - Constituição Federal	VALOR EXIGIDO (i)	VALOR APLICADO (j)	VALOR CONSIDERADO APÓS DEDUÇÕES (k)	% APLICADO (l)
19- Mín. 70% do FUNDEB na Remuneração dos Profissionais Educ. Básica	24.506,3	25.793,0	25.793,0	73,7
20- Perc. 50% da Complem. da União ao FUNDEB (VAAT) na Educ. Infantil	0,0	0,0	0,0	0,0
21- Mín de 15% da Complem. da União ao FUNDEB-VAAT em Desp. de Capital	0,0	0,0	0,0	0,0

INDICADORE - Art. 25, § 3º - Lei nº 14.113 de 2020 (Máximo de 10% do Superávit)	VALOR MÁXIMO PERMITIDO (m)	VALOR NÃO APLICADO (n)	NÃO APLICADO APÓS AJUSTE (o)	% NÃO APLICADO (p)
22- Total da Receita Recebida e não Aplicada no Exercício	3.500,9	-38.384,7	-38.384,7	-109,6

INDICADOR - Art. 25, § 3º - Lei nº 14.113 de 2020 (Aplicação do Superávit de Exercício Anterior)	VALOR DE SUPERÁVIT PERMITIDO NO EXER. ANTERIOR (q)	VALOR NÃO APLICADO NO EXERCÍCIO ANTERIOR (r)	VALOR DE SUPERÁVIT APLICADO ATÉ O 1º QUADR. (s)	VALOR APLIC. ATÉ O 1º QUADR. QUE INTEGRARÁ O LIMITE CONSTITUCIONAL (t)	VALOR APLICADO APÓS O 1º QUADR (u)	VALOR NÃO APLICADO (v)
23- Total das Despesas custeadas com Superávit do FUNDEB	5.363,3	0,0	0,0	0,0	0,0	0,0
23.1- Total das Desp. custeadas com FUNDEB - Impostos e Transf. de Impostos	5.363,3	0,0	0,0	0,0	0,0	0,0
23.2- Total das Desp. custeadas c/ FUNDEB - Complem. União (VAAF + VAAT)	0,0	0,0	0,0	0,0	0,0	0,0

CHEFE DO PODER EXECUTIVO: LUCAS DUTRA DOS SANTOS
RESPONSÁVEL PELA CONTABILIDADE: CLAUDIO CICERO DOS SANTOS

MUNICÍPIO DE SEROPÉDICA
RELATÓRIO RESUMIDO DA EXECUÇÃO ORÇAMENTÁRIA
DEMONSTRATIVO DAS RECEITAS E DESPESAS COM MANUTENÇÃO E DESENVOLVIMENTO DO ENSINO

ORÇAMENTOS FISCAL E DA SEGURIDADE SOCIAL

PERÍODO DE REFERÊNCIA : 3º Bimestre / 2021

LEI 9.394/96, art 72 - Anexo 8

R\$ Milhares

DESPESAS COM MANUTENÇÃO E DESENVOLVIMENTO DO ENSINO - MDE - CUSTEADAS COM RECEITAS DE IMPOSTOS (EXCETO FUNDEB)

DESPESAS COM AÇÕES TÍPICAS DE MDE - RECEITAS DE IMPOSTOS EXCETO FUNDEB (Por área de Atuação)	DOTAÇÃO ATUALIZADA (c)	DESPESAS EMPENHADAS Até o Bimestre (d)	DESPESAS LIQUIDADAS Até 3º Bim/2021 (e)	DESPESAS PAGAS Até 3º Bim/2021 (f)
24- EDUCAÇÃO INFANTIL	0,0	0,0	0,0	0,0
24.1- Creche	0,0	0,0	0,0	0,0
24.2- Pré-escola	0,0	0,0	0,0	0,0
25- ENSINO FUNDAMENTAL	41.592,4	22.186,4	8.312,7	8.312,7
26- TOTAL DAS DESPESAS COM AÇÕES DO MDE	41.592,4	22.186,4	8.312,7	8.312,7

APURAÇÃO DAS DEPESAS PARA FINS DE LIMITE MÍNIMO CONSTITUCIONAL

	VALOR
27- TOTAL DAS DESPESAS DE MDE CUSTEADAS COM RECURSOS DE IMPOSTOS	42.742,36
28 (-) RESULTADO LÍQUIDO DAS TRANSFERÊNCIAS DO FUNDEB = (L7)	22.963,83
29 (-) RESTOS A PAGAR NÃO PROCESSADOS INSCRITOS NO EXERCÍCIO SEM DISPONIBILIDADE FINANCEIRA DE RECURSOS DO FUNDEB	0,00
30 (-) RESTOS A PAGAR NÃO PROCESSADOS INSCRITOS NO EXERCÍCIO SEM DISPONIBILIDADE FINANCEIRA DE RECURSOS DE IMPOSTOS	0,00
31 (-) CANCELAMENTO, NO EXERCÍCIO, DE RESTOS A PAGAR INSCRITOS COM DISPONIBILIDADE FINANCEIRA DE RECURSOS DE IMPOSTOS VINCULADOS AO ENSINO	0,00
32- TOTAL DAS DESPESAS PARA FINS DE LIMITE (27 - (28 + 29 + 30 + 31))	19.778,53

APURAÇÃO DO LIMITE MÍNIMO CONSTITUCIONAL

	VALOR EXIGIDO (x)	VALOR APLICADO (w)	% APLICADO (y)
33- APLICAÇÃO EM MDE SOBRE A RECEITA RESULTANTE DE IMPOSTOS	32.608,89	19.778,53	15,16

RESTOS A PAGAR INSCRITOS EM EXERCÍCIOS ANTERIORES COM
DISPONIBILIDADE FINANCEIRA DE RECURSOS DE IMPOSTOS DO FUNDEB

	SALDO INICIAL (x)	RP LIQUIDADOS (aa)	RP PAGOS (ab)	RP CANCELADOS (ac)	SALDO FINAL (ad)
34- RESTOS A PAGAR DE DESPESAS COM MDE	0,00	0,00	0,00	0,00	0,00
34.1- Executados com recursos de Impostos e Transferências de Impostos	0,00	0,00	0,00	0,00	0,00
34.2- Executados com recursos do FUNDEB -Impostos	0,00	0,00	0,00	0,00	0,00
34.3- Executados com recursos do FUNDEB - VAAF e VAAT	0,00	0,00	0,00	0,00	0,00

RECEITAS ADICIONAIS PRA FINANCIAMENTO DO ENSINO

	PREVISÃO ATUALIZADA (a)	RECEITAS REALIZADAS Até o Bimestre (b)
35- RECEITA DE TRANSFERÊNCIAS DO FNDE (incluindo rendimentos de aplicação Financeira)		
35.1- Salário-Educação	14.723,4	4.906,0
35.2- PDDE	9.736,1	4.088,1
35.3- Transferências Diretas - PNAE	0,0	0,0
35.4- PNATE	3.225,3	721,9
35.5-Outras Transferências do FNDE	589,9	95,9
36-RECEITA DE TRANSFERÊNCIAS DE CONVÊNIOS	1.172,1	0,0
37- RECEITA DE ROYALTIES DESTINADOS À EDUCAÇÃO	0,0	0,0
38 -RECEITA DE OPERAÇÕES DE CRÉDITO	0,0	0,0
39-OUTRAS RECEITAS PARA FINANCIAMENTO DO ENSINO	0,0	0,0
40-TOTAL RECEITAS ADICIONAIS PARA FINANCIAMENTO DO ENSINO (35 + 36 +37 + 38 + 39))	14.723,4	4.906,0

DESPESAS CUSTEADAS COM RECEITAS ADICIONAIS PARA FINANCIAMENTO DO ENSINO (Por Área de Atuação)	DOTAÇÃO ATUALIZADA (c)	DESPESAS EMPENHADAS Até o Bimestre (d)	DESPESAS LIQUIDADAS Até o Bimestre (e)	DESPESAS PAGAS Até o Bimestre (f)
41- EDUCAÇÃO INFANTIL	0,00	0,00	0,00	0,00
41.1- Creche	0,00	0,00	0,00	0,00
41.2- Pré-escola	0,00	0,00	0,00	0,00
42- ENSINO FUNDAMENTAL	17.795,30	6.150,30	913,67	913,67
43- ENSINO MÉDIO	0,00	0,00	0,00	0,00
44- ENSINO SUPERIOR	0,00	0,00	0,00	0,00
45- ENSINO PROFISSIONAL NÃO INTEGRADO AO ENSINO REGULAR	0,00	0,00	0,00	0,00
46- TOTAL DE DESPESAS CUSTEADAS COM RECURSOS ADICIONAIS PARA FINANCIAMENTO DO ENSINO	17.795,30	6.150,30	913,67	913,67

CHEFE DO PODER EXECUTIVO: LUCAS DUTRA DOS SANTOS
RESPONSÁVEL PELA CONTABILIDADE: CLAUDIO CICERO DOS SANTOS

MUNICÍPIO DE SEROPEDICA
RELATÓRIO RESUMIDO DA EXECUÇÃO ORÇAMENTÁRIA
DEMONSTRATIVO DAS RECEITAS E DESPESAS COM MANUTENÇÃO E DESENVOLVIMENTO DO ENSINO
DEMONSTRATIVO DAS RECEITAS E DESPESAS COM MANUTENÇÃO E DESENVOLVIMENTO DO ENSINO
ORÇAMENTOS FISCAL E DA SEGURIDADE SOCIAL
PERÍODO DE REFERÊNCIA : 3º Bimestre / 2021

LEI 9.394/96, art 72 - Anexo 8

R\$ Milhares

TOTAL GERAL DAS DESPESAS COM EDUCAÇÃO	DOTAÇÃO ATUALIZADA (c)	DESPESAS EMPENHADAS Até o Bimestre (d)	DESPESAS LIQUIDADAS Até o Bimestre (e)	DESPESAS PAGAS Até o Bimestre (f)
47- TOTAL GERAL DAS DESPESAS COM EDUCAÇÃO	133.926,68	101.919,79	43.845,37	43.845,37
47.1- Despesas Correntes	120.119,05	98.382,60	43.618,37	43.618,37
47.1.1- Pessoal Ativo	93.485,52	83.001,75	38.343,02	38.343,02
47.1.2- Pessoal Inativo	0,00	0,00	0,00	0,00
47.1.3- Transferências às instituições comunitárias, confessionais ou filantrópicas sem fin	0,00	0,00	0,00	0,00
47.1.4- Outras Despesas Correntes	26.633,55	15.380,85	5.275,35	5.275,35
47.2- Despesas de Capital	13.807,62	3.537,20	227,00	227,00
47.2.1- Transferências às instituições comunitárias, confessionais ou filantrópicas sem fin	0,00	0,00	0,00	0,00
47.2.2- Outras Despesas de Capital	13.807,62	3.537,20	227,00	227,00

CONTROLE DA DISPONIBILIDADE FINANCEIRA E CONCILIAÇÃO BANCÁRIA	FUNDEB (ae)	SALÁRIO EDUCAÇÃO (af)
48- DISPONIBILIDADE FINANCEIRA EM 31 DE DEZEMBRO DE <EXERCÍCIO ANTERIOR>	0,00	0,00
49- (+) INGRESSO DE RECURSOS ATÉ O BIMESTRE	35.009,01	4.088,13
50- (-) PAGAMENTOS EFETUADOS ATÉ O BIMESTRE (orçamentário e restos a pagar)	0,00	0,00
51- (=) DISPONIBILIDADE FINANCEIRA ATÉ O BIMESTRE	35.009,01	4.088,13
52- (+) AJUSTES POSITIVOS	0,00	0,00
53- (-) AJUSTES NEGATIVOS (OUTROS VALORES EXTRAORÇAMENTÁRIOS)	0,00	0,00
54- (=) SALDO FINANCEIRO CONCILIADO (Saldo Bancário)	35.009,01	4.088,13

CHEFE DO PODER EXECUTIVO: LUCAS DUTRA DOS SANTOS
RESPONSÁVEL PELA CONTABILIDADE: CLAUDIO CICERO DOS SANTOS

SIGFIS - Versão 2021

Data de Emissão: 04/08/2021 13:56h

Anexo 8 do RREO

MUNICÍPIO DE SEROPEDICA
RELATÓRIO RESUMIDO DA EXECUÇÃO ORÇAMENTÁRIA
DEMONSTRATIVO DAS RECEITAS DE IMPOSTOS E DAS DESPESAS PRÓPRIAS COM SAÚDE
ORÇAMENTOS FISCAL E DA SEGURIDADE SOCIAL
PERÍODO DE REFERÊNCIA : 3º Bimestre / 2021

ADCT, art 77 - Anexo 12

R\$ 1,00

RECEITAS RESULTANTES DE IMPOSTOS E TRANSFERÊNCIAS CONSTITUCIONAIS E LEGAIS	PREVISÃO INICIAL	PREVISÃO ATUALIZADA (a)	RECEITAS REALIZADAS	
			Até 3º Bim/2021 (b)	% (B/A) x 100
RECEITA DE IMPOSTOS LÍQUIDA (I)	42.707,1	42.707,1	70.456,2	165,0
Receita Resultante do Imposto Predial e Territorial - IPTU	9.869,6	9.869,6	8.398,5	85,1
IPTU	6.222,2	6.222,2	5.364,7	86,2
Multa, Juros de Mora, Dívida Ativa e Outros Encargos do IPTU	3.647,4	3.647,4	3.033,8	83,2
Receita Resultante do Imposto sobre Transmissão Inter Vivos - ITBI	1.025,4	1.025,4	4.120,5	401,8
ITBI	996,4	996,4	4.110,9	412,6
Multa, Juros de Mora, Dívida Ativa e Outros Encargos do ITBI	29,0	29,0	9,6	33,1
Receita Resultante do Imposto sobre Serviços de Qualquer Natureza - ISS	28.297,6	28.297,6	55.708,2	196,9
ISS	28.255,2	28.255,2	8.828,2	31,2
Multa, Juros de Mora, Dívida Ativa e Outros Encargos do ISS	42,4	42,4	46.880,0	110.566,0
Receita Resultante do Imposto sobre a e Proventos de Qualquer Natureza Retido na Fonte - IRRF	3.514,5	3.514,5	2.229,0	63,4
RECEITAS DE TRANSFERÊNCIAS CONSTITUCIONAIS E LEGAIS (II)	132.901,7	132.901,7	59.979,4	45,1
Cota-Parte FPM	56.000,0	56.000,0	22.321,4	39,9
Cota-Parte ITR	215,3	215,3	3,4	1,6
Cota-Parte ICMS	68.578,9	68.578,9	32.317,2	47,1
Cota-Parte IPVA	5.800,0	5.800,0	4.350,4	75,0
Cota-Parte IPI-Exportação	2.000,0	2.000,0	987,0	49,4

Compensações Financeiras Provenientes de Impostos e Transferências Constitucionais	307,5	307,5	0,0	0,0
Desoneração ICMS (LC 87/1996)	307,5	307,5	0,0	0,0
Outras	0,0	0,0	0,0	0,0
Total das Receitas Resultantes de Impostos e Transferências Constitucionais e Legais (III)=(I)+(II)	175.608,8	175.608,8	130.435,6	74,3

DESPESAS COM AÇÕES E SERVIÇOS PÚBLICOS DE SAÚDE (ASPS) - POR SUBFUNÇÃO E CATEGORIA ECONÔMICA	DOTAÇÃO INICIAL	DOTAÇÃO ATUALIZADA (c)	DESPESAS EMPENHADAS		DESPESAS LIQUIDADAS		DESPESAS PAGAS	
			Até 3º Bim/2021 (d)	% (d/c) x100	Até 3º Bim/2021 (e)	% (e/c) x100	Até 3º Bim/2021 (f)	% (f/c) x100
ATENÇÃO BÁSICA (IV)	1.391,7	991,7	700,7	70,7	1.236,3	124,7	1.236,3	124,7
Despesas Correntes	1.391,7	991,7	700,7	70,7	1.236,3	124,7	1.236,3	124,7
Despesas de Capital	0,0	0,0	0,0	0,0	0,0	0,0	0,0	0,0
ASSISTÊNCIA HOSPITALAR E AMBULATORIAL (V)	16.228,0	32.833,2	27.822,4	84,7	18.145,6	55,3	17.467,7	53,2
Despesas Correntes	14.370,0	31.985,2	27.808,7	86,9	18.145,6	56,7	17.467,7	54,6
Despesas de Capital	1.858,0	848,0	13,7	1,6	0,0	0,0	0,0	0,0
SUPORTE PROFILÁTICO E TERAPÊUTICO (VI)	6.580,0	2.080,0	2.674,8	128,6	1.897,8	91,2	1.898,4	91,3
Despesas Correntes	6.580,0	2.080,0	2.674,8	128,6	1.897,8	91,2	1.898,4	91,3
Despesas de Capital	0,0	0,0	0,0	0,0	0,0	0,0	0,0	0,0
VIGILÂNCIA SANITÁRIA (VII)	0,0	0,0	0,0	0,0	0,0	0,0	0,0	0,0
Despesas Correntes	0,0	0,0	0,0	0,0	0,0	0,0	0,0	0,0
Despesas de Capital	0,0	0,0	0,0	0,0	0,0	0,0	0,0	0,0
VIGILÂNCIA EPIDEMIOLÓGICA (VIII)	0,0	0,0	0,0	0,0	0,0	0,0	0,0	0,0
Despesas Correntes	0,0	0,0	0,0	0,0	0,0	0,0	0,0	0,0
Despesas de Capital	0,0	0,0	0,0	0,0	0,0	0,0	0,0	0,0

CHEFE DO PODER EXECUTIVO: LUCAS DUTRA DOS SANTOS
RESPONSÁVEL PELA CONTABILIDADE: CLAUDIO CICERO DOS SANTOS

SIGFIS - Versão 2021

Data de Emissão: 04/08/2021 13:56h

Anexo 12 do RREO

MUNICÍPIO DE SEROPÉDICA
RELATÓRIO RESUMIDO DA EXECUÇÃO ORÇAMENTÁRIA
DEMONSTRATIVO DAS RECEITAS DE IMPOSTOS E DAS DESPESAS PRÓPRIAS COM SAÚDE
ORÇAMENTOS FISCAL E DA SEGURIDADE SOCIAL
PERÍODO DE REFERÊNCIA : 3º Bimestre / 2021

ADCT, art 77 - Anexo 12

R\$ 1.00

ALIMENTAÇÃO E NUTRIÇÃO (IX)	0,0	0,0	0,0	0,0	0,0	0,0	0,0	0,0
Despesas Correntes	0,0	0,0	0,0	0,0	0,0	0,0	0,0	0,0
Despesas de Capital	0,0	0,0	0,0	0,0	0,0	0,0	0,0	0,0
OUTRAS SUBFUNÇÕES (X)	192,2	192,2	0,0	0,0	0,0	0,0	0,0	0,0
Despesas Correntes	112,2	112,2	0,0	0,0	0,0	0,0	0,0	0,0
Despesas de Capital	80,0	80,0	0,0	0,0	0,0	0,0	0,0	0,0
TOTAL (XI)=(IV+V+VI+VII+VIII+IX+X)	24.391,9	36.097,1	31.197,9	284,0	21.279,7	271,2	20.602,4	269,1

APURAÇÃO DO CUMPRIMENTO DO LIMITE MÍNIMO PARA APLICAÇÃO EM ASPS	DESPESAS EMPENHADAS (d)	DESPESAS LIQUIDADAS (e)	DESPESAS PAGAS (f)
Total das Despesas com ASPS (XII) = (XI)	31.197,9	21.279,7	20.602,4
(-) Restos a Pagar Não Processados Inscritos Indevidamente no Exercício sem Disponibilidade Financeira (XIII)	0,0	0,0	-----
(-) Despesas Custeadas com Recursos Vinculados à Parcela do Percentual Mínimo que não foi Aplicado em Exercícios Anteriores (XIV)	0,0	0,0	0,0
(-) Despesas Custeadas com Disponibilidade de Caixa Vinculada aos Restos a Pagar Cancelados (XV)	0,0	0,0	0,0
(=) VALOR APLICADO EM ASPS (XVI) = (XII - XIII - XIV - XV)	31.197,9	21.279,7	20.602,4
Despesa Mínima a ser Aplicada em ASPS (XVII) = (III) x 15% (LC 141/2012)			19.565,3
Despesa Mínima a ser Aplicada em ASPS (XVII) = (III) x % (Lei Orgânica Municipal)			0,0
Diferença entre o Valor Aplicado e a Despesa Mínima a ser Aplicada (XVIII) = (XVI (d ou e) - XVII)	0,0	1.714,4	-----
Limite não Cumprido (XIX) = (XVIII) (Quando valor for inferior a zero)	-----	0,0	-----
PERCENTUAL DA RECEITA DE IMPOSTOS E TRANSFERÊNCIAS CONSTITUCIONAIS E LEGAIS APLICADO EM ASPS (XVII/III) * 100 (mínimo de 15% conforme LC nº 141/2012 ou % da Lei Orgânica Municipal)	23,9	16,3	-----

CONTROLE DO VALOR REFERENTE AO PERCENTUAL MÍNIMO NÃO CUMPRIDO EM EXERCÍCIOS ANTERIORES PARA FINS DE APLICAÇÃO DOS RECURSOS VINCULADOS CONFORME ARTIGOS 25 E 26 DA LC 141/2012	LIMITE NÃO CUMPRIDO				
	Saldo Inicial (no exercício atual) h	Despesas Custeadas no Exercício de Referência			Saldo Final (não aplicado) (l) = (h-(i ou j))
		Empenhadas (i)	Liquidadas (j)	Pagas (k)	
Diferença de limite não cumprido em 2021 (saldo final = XIX d)	-----	-----	-----	-----	0,0
Diferença de limite não cumprido em 2020 (saldo final = XIX d)	0,0	0,0	0,0	0,0	0,0
Diferença de limite não cumprido em Exercícios Anteriores (saldo inicial igual ao saldo final do demonstrativo do exercício anterior)	0,0	0,0	0,0	0,0	0,0
TOTAL DA DIFERENÇA DE LIMITE NÃO CUMPRIDO EM EXERCÍCIOS ANTERIORES (XX)	0,0	0,0	0,0	0,0	0,0

EXERCÍCIO DO EMPENHO	Valor Mínimo para aplicação em ASPS (m)	Valor aplicado em ASPS no exercício (n)	Valor aplicado além do limite mínimo (o) = (n-m), se < 0 então (o) = 0	Total inscrito em RP no exercício (p)	RPNP Inscritos Indevidamente no Exercício sem Disponibilidade Financeira q = (r)=(0)	Valor inscrito em RP considerado no Limite (r)=(p-(o+q)) se < 0 então (r) = (0)	Total de RP pagos (s)	Total de RP a pagar (t)	Total de RP cancelados ou prescritos (u)	Diferença entre o valor aplicado além do limite e o total do RP (v) = ((o + q) -u)
Empenhos de 2021 (regra nova)	19.565,3	31.197,9	11.632,6	0,0	0,0	0,0	-----	0,0	-----	0,0
Empenhos de 2020 (regra nova)	0,0	0,0	0,0	0,0	0,0	0,0	0,0	0,0	0,0	0,0
Empenhos de 2018	0,0	0,0	0,0	0,0	0,0	0,0	0,0	0,0	0,0	0,0
Empenhos de 2017	0,0	0,0	0,0	0,0	0,0	0,0	0,0	0,0	0,0	0,0
Empenhos de 2016 e anteriores	0,0	0,0	0,0	0,0	0,0	0,0	0,0	0,0	0,0	0,0

CHEFE DO PODER EXECUTIVO: LUCAS DUTRA DOS SANTOS
RESPONSÁVEL PELA CONTABILIDADE: CLAUDIO CICERO DOS SANTOS

SIGFIS - Versão 2021

Data de Emissão: 04/08/2021 13:56h

Anexo 12 do RREO

MUNICÍPIO DE SEROPÉDICA
RELATÓRIO RESUMIDO DA EXECUÇÃO ORÇAMENTÁRIA
DEMONSTRATIVO DAS RECEITAS DE IMPOSTOS E DAS DESPESAS PRÓPRIAS COM SAÚDE
ORÇAMENTOS FISCAL E DA SEGURIDADE SOCIAL
PERÍODO DE REFERÊNCIA : 3º Bimestre / 2021

ADCT, art 77 - Anexo 12

R\$ 1,00

TOTAL DOS RESTOS A PAGAR CANCELADOS OU PRESCRITOS ATÉ O FINAL DO EXERCÍCIO ATUAL QUE AFETARAM O CUMPRIMENTO DO LIMITE (XXI)	0,0
TOTAL DOS RESTOS A PAGAR CANCELADOS OU PRESCRITOS ATÉ O FINAL DO EXERCÍCIO ANTERIOR QUE AFETARAM O CUMPRIMENTO DO LIMITE (XXII)	0,0
TOTAL DOS RESTOS A PAGAR CANCELADOS OU PRESCRITOS NO EXERCÍCIO ATUAL QUE AFETARAM O CUMPRIMENTO DO LIMITE (XXIII) = (XXI - XXII)	0,0

CONTROLE DE RESTOS A PAGAR CANCELADOS OU PRESCRITOS CONSIDERADOS PARA FINS DE APLICAÇÃO DA DISPONIBILIDADE DE CAIXA CONFORME ARTIGO 248§ 1º e 2º DA LC 141/2012	RESTOS A PAGAR CANCELADOS OU PRESCRITOS				Saldo Final (não aplicado) (aa) = (w-(x ou y))
	Saldo Inicial (w)	Despesas Custeadas no Exercício de Referência			
		Empenhadas (x)	Liquidadas (v)	Pagas (z)	
Restos a pagar cancelados ou prescritos em 2021 a serem compensados (XXIV)	0,0	0,0	0,0	0,0	0,0
Restos a pagar cancelados ou prescritos em 2021 a serem compensados (XXV)	0,0	0,0	0,0	0,0	0,0
RP cancelados ou prescritos em exercícios anteriores a serem compensados (XXVI)(saldo inicial igual ao saldo final do demonstrativo anterior)	0,0	0,0	0,0	0,0	0,0
TOTAL DE RESTOS A PAGAR CANCELADOS OU PRESCRITOS A COMPENSAR (XXVII)	0,0	0,0	0,0	0,0	0,0

RECEITAS ADICIONAIS PARA O FINANCIAMENTO DA SAÚDE NÃO COMPUTADAS NO CÁLCULO DO MÍNIMO	PREVISÃO INICIAL	PREVISÃO ATUALIZADA (a)	RECEITAS REALIZADAS	
			<Período Atual> (b)	% (B/A) x 100
RECEITAS DE TRANSFERÊNCIA PARA A SAÚDE (XXVIII)	24.673,2	24.673,2	26.139,2	105,9
Provenientes da União	24.673,2	24.673,2	9.582,1	38,8
Provenientes dos Estados	0,0	0,0	16.557,1	0,0
Provenientes de Outros Municípios	0,0	0,0	0,0	0,0
RECEITAS DE OPERAÇÕES DE CRÉDITO INTERNAS E EXTERNAS VINCULADAS À SAÚDE (XXIX)	0,0	0,0	0,0	0,0
OUTRAS RECEITAS (XXX)	1.145,0	1.145,0	472,9	41,3
TOTAL DE RECEITAS ADICIONAIS PARA FINANCIAMENTO DA SAÚDE (XXXI)=(XXVIII+XXIX+XXX)	25.818,2	25.818,2	26.612,1	103,1

DESPESAS COM SAÚDE POR SUBFUNÇÕES E CATEGORIA ECONÔMICA NÃO COMPUTADAS NO CÁLCULO DO MÍNIMO Inscritas em	DOTAÇÃO INICIAL	DOTAÇÃO ATUALIZADA (c)	DESPESAS EMPENHADAS		DESPESAS LIQUIDADAS		DESPESAS PAGAS	
			Até 3º Bim/2021 (d)	% (d/c) x100	Até 3º Bim/2021 (e)	% (e/c) x100	Até 3º Bim/2021 (f)	% (f/c) x100
			ATENÇÃO BÁSICA (XXXII)	9.579,3	30.523,6	10.254,4	33,6	6.951,7
Despesas Correntes	9.579,3	27.728,7	10.254,4	37,0	6.951,7	25,1	7.061,3	25,5
Despesas de Capital	0,0	2.794,8	0,0	0,0	0,0	0,0	0,0	0,0
ASSISTÊNCIA HOSPITALAR E AMBULATORIAL (XXXIII)	7.270,7	19.764,1	12.397,4	62,7	6.302,9	31,9	6.202,9	31,4
Despesas Correntes	6.410,7	14.310,7	12.259,3	85,7	6.195,4	43,3	6.095,4	42,6
Despesas de Capital	860,0	5.453,4	138,1	2,5	107,6	2,0	107,6	2,0
SUPORTE PROFILÁTICO E TERAPÊUTICO (XXXIV)	10.903,0	14.255,0	12.664,8	88,8	10.146,0	71,2	10.105,4	70,9
Despesas Correntes	10.903,0	14.255,0	12.664,8	88,8	10.146,0	71,2	10.105,4	70,9
Despesas de Capital	0,0	0,0	0,0	0,0	0,0	0,0	0,0	0,0
VIGILÂNCIA SANITÁRIA (XXXV)	848,0	848,0	251,2	29,6	17,5	2,1	17,5	2,1
Despesas Correntes	720,0	720,0	251,2	34,9	17,5	2,4	17,5	2,4
Despesas de Capital	128,0	128,0	0,0	0,0	0,0	0,0	0,0	0,0
VIGILÂNCIA EPIDEMIOLÓGICA (XXXVI)	120,0	120,0	0,0	0,0	0,0	0,0	0,0	0,0
Despesas Correntes	120,0	120,0	0,0	0,0	0,0	0,0	0,0	0,0
Despesas de Capital	0,0	0,0	0,0	0,0	0,0	0,0	0,0	0,0
ALIMENTAÇÃO E NUTRIÇÃO (XXXVII)	0,0	0,0	0,0	0,0	0,0	0,0	0,0	0,0
Despesas Correntes	0,0	0,0	0,0	0,0	0,0	0,0	0,0	0,0

CHEFE DO PODER EXECUTIVO: LUCAS DUTRA DOS SANTOS
RESPONSÁVEL PELA CONTABILIDADE: CLAUDIO CICERO DOS SANTOS

SIGFIS - Versão 2021

Data de Emissão: 04/08/2021 13:56h

Anexo 12 do RREO

MUNICÍPIO DE SEROPEDICA
RELATÓRIO RESUMIDO DA EXECUÇÃO ORÇAMENTÁRIA
DEMONSTRATIVO DAS RECEITAS DE IMPOSTOS E DAS DESPESAS PRÓPRIAS COM SAÚDE
ORÇAMENTOS FISCAL E DA SEGURIDADE SOCIAL
PERÍODO DE REFERÊNCIA : 3º Bimestre / 2021

ADCT, art 77 - Anexo 12

R\$ 1.00

Despesas de Capital	0,0	0,0	0,0	0,0	0,0	0,0	0,0	0,0	0,0
OUTRAS SUBFUNÇÕES (XXXVIII)	0,0	0,0	0,0	0,0	0,0	0,0	0,0	0,0	0,0
Despesas Correntes	0,0	0,0	0,0	0,0	0,0	0,0	0,0	0,0	0,0
Despesas de Capital	0,0	0,0	0,0	0,0	0,0	0,0	0,0	0,0	0,0
TOTAL (XXXIX)=(XXXII+XXXIII+XXXIV+XXXV+XXXVI+XXXVII+XXXVIII)	28.721,0	65.510,7	35.567,8	214,8	23.418,1	127,9	23.387,1	127,5	127,5

DESPESAS COM SAÚDE NÃO COMPUTADAS NO CÁLCULO DO MÍNIMO

DESPESAS TOTAIS COM SAÚDE EXECUTADAS COM RECURSOS PRÓPRIOS E COM RECURSOS TRANSFERIDOS DE OUTROS ENTES	DOTAÇÃO INICIAL	DOTAÇÃO ATUALIZADA (c)	DESPESAS EMPENHADAS		DESPESAS LIQUIDADAS		DESPESAS PAGAS	
			Até 3º Bim/2021 (d)	% (d/c) x100	Até 3º Bim/2021 (e)	% (e/c) x100	Até 3º Bim/2021 (f)	% (f/c) x100
ATENÇÃO BÁSICA (XL)=(IV+XXXII)	10.971,0	31.515,3	10.955,1	104,3	8.188,0	147,4	8.297,6	147,8
ASSISTÊNCIA HOSPITALAR E AMBULATORIAL (XLI)=(V+XXXIII)	23.498,7	52.597,3	40.219,8	147,5	24.448,5	87,2	23.670,6	84,6
SUORTE PROFILÁTICO E TERAPÊUTICO (XLII)=(VI+XXXIV)	17.483,0	16.335,0	15.339,6	217,4	12.043,8	162,4	12.003,8	162,2
VIGILÂNCIA SANITÁRIA (XLIII)=(VII+XXXV)	848,0	848,0	251,2	29,6	17,5	2,1	17,5	2,1
VIGILÂNCIA EPIDEMIOLÓGICA (XLIV)=(VIII+XXXVI)	120,0	120,0	0,0	0,0	0,0	0,0	0,0	0,0
ALIMENTAÇÃO E NUTRIÇÃO (XLV)=(IX+XXXVII)	0,0	0,0	0,0	0,0	0,0	0,0	0,0	0,0
OUTRAS SUBFUNÇÕES (XLVI)=(X+XXXVIII)	192,2	192,2	0,0	0,0	0,0	0,0	0,0	0,0
TOTAL DAS DESPESAS COM SAÚDE (XLVII)=(XI+XXXIX)	53.112,9	101.607,8	66.765,7	498,8	44.697,8	399,1	43.989,5	396,6
(-)Despesas executadas com recurso provenientes das transferências de recursos de outros entes	28.721,0	28.721,0	0,0	0,0	0,0	0,0	0,0	0,0
TOTAL DAS DESPESAS EXECUTADAS COM RECURSOS PRÓPRIOS (XLVIII)	24.391,9	72.886,8	66.765,7	498,8	44.697,8	399,1	43.989,5	396,6

CHEFE DO PODER EXECUTIVO: LUCAS DUTRA DOS SANTOS
RESPONSÁVEL PELA CONTABILIDADE: CLAUDIO CICERO DOS SANTOS
SIGFIS - Versão 2021

Data de Emissão: 04/08/2021 13:56h

Anexo 12 do RREO

MUNICÍPIO DE SEROPEDICA - PODER EXECUTIVO
RELATÓRIO RESUMIDO DA EXECUÇÃO ORÇAMENTÁRIA
DEMONSTRATIVO DAS PARCERIAS PÚBLICO-PRIVADAS
ORÇAMENTOS FISCAL E DA SEGURIDADE SOCIAL
PERÍODO DE REFERÊNCIA : 3º Bimestre / 2021

Lei nº 11.079, de 30.12.2004, arts 22 e 28 - Anexo 13

R\$ Milhares

ESPECIFICAÇÃO	SALDO TOTAL EM 31 DE DEZEMBRO DO EXERCÍCIO ANTERIOR (a)	REGISTROS EFETUADOS EM 2021		SALDO TOTAL (c) = (a) + (b)
		NO BIMESTRE	ATÉ O BIMESTRE (b)	
TOTAL DE ATIVOS	0,0	0,0	0,0	0,0
Direitos Futuros	0,0	0,0	0,0	0,0
Ativos Contabilizados na SPE	0,0	0,0	0,0	0,0
Contrapartida para Provisões de PPP	0,0	0,0	0,0	0,0
TOTAL DE PASSIVOS (I)	0,0	0,0	0,0	0,0
Obrigações Não Relacionadas a Serviços	0,0	0,0	0,0	0,0
Contrapartida para Ativos da SPE	0,0	0,0	0,0	0,0
Provisões de PPP	0,0	0,0	0,0	0,0
GARANTIAS DE PPP(II)	0,0	0,0	0,0	0,0
SALDO LÍQUIDO DE PASSIVOS DE PPP (III) = (I-II)	0,0	0,0	0,0	0,0
PASSIVOS CONTINGENTES	0,0	0,0	0,0	0,0
Contraprestações Futuras	0,0	0,0	0,0	0,0
Riscos Não Provisionados	0,0	0,0	0,0	0,0
Outros Passivos Contingentes	0,0	0,0	0,0	0,0
ATIVOS CONTINGENTES	0,0	0,0	0,0	0,0
Serviços Futuros	0,0	0,0	0,0	0,0
Outros Ativos Contingentes	0,0	0,0	0,0	0,0

DESPESAS DE PPP	2020	2021	2022	2023	2024	2025	2026	2027	2028	2029	2030
Do Ente Federado											
Das Estatais Não-Dependentes											
TOTAL DAS DESPESAS	0,0	0,0	0,0	0,0	0,0	0,0	0,0	0,0	0,0	0,0	0,0
RECEITA CORRENTE LÍQUIDA (RCL)	252.963,4	343.914,5	345.838,0	347.772,2	349.717,3	351.673,2	353.640,0	355.617,9	357.606,8	359.606,9	361.618,1
TOTAL DAS DESPESAS / RCL (%)	0,0	0,0	0,0	0,0	0,0	0,0	0,0	0,0	0,0	0,0	0,0

FONTE :

CHEFE DO PODER EXECUTIVO: LUCAS DUTRA DOS SANTOS
RESPONSÁVEL PELA CONTABILIDADE: CLAUDIO CICERO DOS SANTOS

SIGFIS - Versão 2021

Data de Emissão: 04/08/2021 13:56h

MUNICÍPIO DE SEROPÉDICA - PODER EXECUTIVO
DEMONSTRATIVO SIMPLIFICADO DO RELATÓRIO RESUMIDO DA EXECUÇÃO ORÇAMENTÁRIA
DEMONSTRATIVO SIMPLIFICADO
ORÇAMENTOS FISCAL E DA SEGURIDADE SOCIAL
PERÍODO DE REFERÊNCIA : 3º Bimestre / 2021

LRF, art 48 - Anexo 14

		R\$ Milhares			
BALANÇO ORÇAMENTÁRIO - RECEITAS		Até o bimestre			
Previsão Inicial de Receita		334.212,9			
Previsão Atualizada da Receita		334.212,9			
Receitas Realizadas		216.389,4			
Deficit Orçamentário		0,0			
Saldos de Exercícios Anteriores (utilizados para créditos adicionais)		0,0			
BALANÇO ORÇAMENTÁRIO - DESPESAS		Até o bimestre			
Dotação Inicial		334.213,0			
Créditos Adicionais		57.352,9			
Dotação Atualizada		391.565,9			
Despesas Empenhadas		279.675,3			
Despesas Liquidadas		136.672,2			
Superavit Orçamentário		0,0			
DESPESAS POR FUNÇÃO/SUBFUNÇÃO		Até o bimestre			
Despesas Empenhadas		279.675,3			
Despesas Liquidadas		136.672,3			
RECEITA CORRENTE LIQUIDA - RCL		Até o bimestre			
Receita Corrente Líquida		343.914,6			
RECEITAS/DESPESAS DOS REGIMES DE PREVIDENCIA		Até o bimestre			
Regime Próprio de Previdência Social dos Servidores Públicos		7.343,5			
Receitas Previdenciárias realizadas (III)		6.375,5			
Despesas Previdenciárias liquidadas (IV)		968,0			
Resultado Previdenciário (III-IV)		968,0			
RESULTADOS NOMINAL E PRIMÁRIO		Meta Fixada no Anexo de Metas Fiscais da LDO (a)	Resultado Apurado Até o Bimestre (b)	% em Relação à Meta (b/a)	
Resultado Nominal		0,0	76.432,9	0,0%	
Resultado Primário		0,0	71.076,5	0,0%	
MOVIMENTAÇÃO DE RESTOS A PAGAR		Inscrição	Cancelamento até o bimestre	Pagamento até o bimestre	Saldo a pagar
POR PODER					
RESTOS A PAGAR PROCESSADOS					
Poder Executivo		941,6	0,0	0,0	941,6
Poder Legislativo		0,9	0,0	0,0	0,9
RESTOS A PAGAR NÃO PROCESSADOS					
Poder Executivo		6.767,6	0,0	0,4	6.767,2
Poder Legislativo		0,0	0,0	0,0	0,0
TOTAL		7.710,1	0,0	0,4	7.709,7
DESPESAS COM MANUTENÇÃO E DESENVOLVIMENTO DO ENSINO - MDE		Valor Apurado até o bimestre	Limites Constitucionais Anuais		
			%Mínimo Aplicar Exerc	%Aplicado até bimestre	
Mínimo Anual de 25% das Receitas de Impostos na Manutenção e Desenvolvimento do Ensino - MDE		19.778,5	25%	15,2%	
Mínimo Anual de 70% do FUNDEB na Remuneração do Magistério com Ensino Fundamental e Educação Infantil		25.793,0	70%	73,7%	
RECEITAS DE OPERAÇÕES DE CRÉDITO E DESPESAS DE CAPITAL		Valor Apurado Até o Bimestre	Saldo a Realizar		
Receita de Operação de Crédito					
Despesa de Capital Líquida					
PROJEÇÃO ATUARIAL DOS REGIMES DE PREVIDÊNCIA		Exercício em Referência	10º Exercício	20º Exercício	35º Exercício
Regime Próprio de Previdência Social dos Servidores Públicos					
Receitas Previdenciárias (IV)					
Despesas Previdenciárias (V)					
Resultado Previdenciário (VI)=(IV-V)					

RECEITA DA ALIENAÇÃO DE ATIVOS E APLICAÇÃO DOS RECURSOS		Valor Apurado Até o Bimestre	Saldo a Realizar
Receita de Capital Resultante da Alienação de Ativos Aplicação dos Recursos da Alienação de Ativos			
DESPESAS COM AÇÕES E SERVIÇOS PÚBLICOS DE SAÚDE		Valor Apurado Até o Bimestre	Limite Constitucional Anual
			%Mínimo a Aplicar no Exercício
			% Aplicado até o bimestre
Despesas Próprias com Ações e Serviços Públicos de Saúde		21.279,7	0,0%
			16,3%
DESPESAS DE CARÁTER CONTINUADO, DERIVADAS DE PPP'S CONTRATADAS		Valor Apurado no Exercício Corrente	
Total das despesas / RCL (%)		0,0%	

FONTE :

Nota :

CHEFE DO PODER EXECUTIVO: LUCAS DUTRA DOS SANTOS

RESPONSÁVEL PELA CONTABILIDADE: CLAUDIO CICERO DOS SANTOS

SIGFIS - Versão 2021

Data de Emissão: 04/08/2021 13:56h

Anexo 14 do RREO

ATO DA SECRETARIA MUNICIPAL DE ADMINISTRAÇÃO

TORNAR SEM EFEITO:

Extrato de Instrumento de Distrato de Prestação de Serviços por Tempo Determinado, publicados na Edição : 706 de 24 de Junho de 2021 de :

IZAURA CRUZ DE MORAIS TORRES

ATOS DA SECRETARIA MUNICIPAL DE SUPRIMENTOS

AVISO DE ADIAMENTO DE LICITAÇÃO

PREGÃO ELETRÔNICO – Nº 001/CPL/2021

PROCESSO ADMINISTRATIVO Nº 2266/2021

OBJETO: AQUISIÇÃO DE GÊNEROS ALIMENTÍCIOS (CARNES, HORTIFRUTIGRANJEIROS, GÊNEROS SECOS, LATICÍNIOS E POLPAS).

A Comissão Permanente de Licitação da Prefeitura Municipal de Seropédica comunica aos interessados o adiamento “SINE DIE” do Pregão Eletrônico - nº 001/CPL/2021. A nova data da sessão pública será informada pelos mesmos meios de divulgação utilizados anteriormente. Outras informações poderão ser obtidas junto a Comissão Permanente de Licitação/CPL/PMS, situada a Rua Maria Lourenço nº 18 – Fazenda Caxias – Seropédica - RJ, no horário de 09:00 às 16:00 horas, diariamente, exceto aos sábados, domingos e feriados.

Seropédica – RJ, 04 de Agosto de 2021.

JAQUELINE MARTINS MENDONÇA

Pregoeira – CPL

Mat. 18.704

ATO DO DIRETOR-PRESIDENTE (SEROPREVI)

SEROPREVI - Instituto de Previdência dos Servidores Municipais de Seropédica

ATOS DO DIRETOR-PRESIDENTE

PORTARIA Nº 56/2021

O DIRETOR-PRESIDENTE DO INSTITUTO DE PREVIDÊNCIA DOS SERVIDORES MUNICIPAIS DE SEROPÉDICA – SEROPREVI, Estado do Rio de Janeiro, no uso de suas atribuições legais,

RESOLVE:

Art. 1º - CONCEDER o benefício de APOSENTADORIA VOLUNTÁRIA POR TEMPO DE CONTRIBUIÇÃO com PROVENTOS INTEGRAIS a servidora ZENILDA DE AZEVEDO PEDROSA, matrícula nº. 01135, Professora Doc II 22h e 30min, inscrita no CPF sob o nº 004.552.777-61, com fulcro no art. art. 6º, I, II, III e IV da E.C. 41/2003 c/c art. 40, § 1º, III, e § 5º da CRFB/88, bem como arts. 72 I ao IV, e 75 I ao IV da lei Municipal nº 366/2009, de acordo com o parecer jurídico exarado no Processo Administrativo nº. 052/2021 e em conformidade com o sugestionado pela Diretoria Previdenciária em fls. 81, ficando seus proventos fixados em R\$ 5.447,41 (cinco mil, quatrocentos e quarenta e sete reais e quarenta e um centavos).

Art. 2º O presente ato concessório entrará em vigor a partir da data de sua publicação.

HUGO LOPES DE OLIVEIRA

Diretor-Presidente

CONSELHO DE ADMINISTRAÇÃO

EDITAL Nº 10/2021 – CONVOCAÇÃO DE REUNIÃO DO CONSELHO DE ADMINISTRAÇÃO. O Presidente do Conselho de Administração do Instituto de Previdência dos Servidores Municipais de Seropédica – SEROPREVI, no uso de suas atribuições de acordo com o artigo 18 do Regimento Interno, CONVOCA os membros do CONSELHO DE ADMINISTRAÇÃO para 3ª REUNIÃO EXTRAORDINÁRIA VIRTUAL a realizar-se no dia 10 DE AGOSTO DE 2021, ÀS 09H, para tratar da seguinte pauta: 1) Análise do balancete do mês de julho de 2021; 2) Prova de Vida 2021; 3) Reavaliação dos processos de aposentadoria por invalidez; 4) Assuntos Gerais; 5) Comunicados Oficiais. Comunique-se aos Conselheiros. Dê-se publicidade.

HUGO LOPES DE OLIVEIRA

Presidente do Conselho de Administração

Decreto nº 1348 de 2018

CONSELHO FISCAL

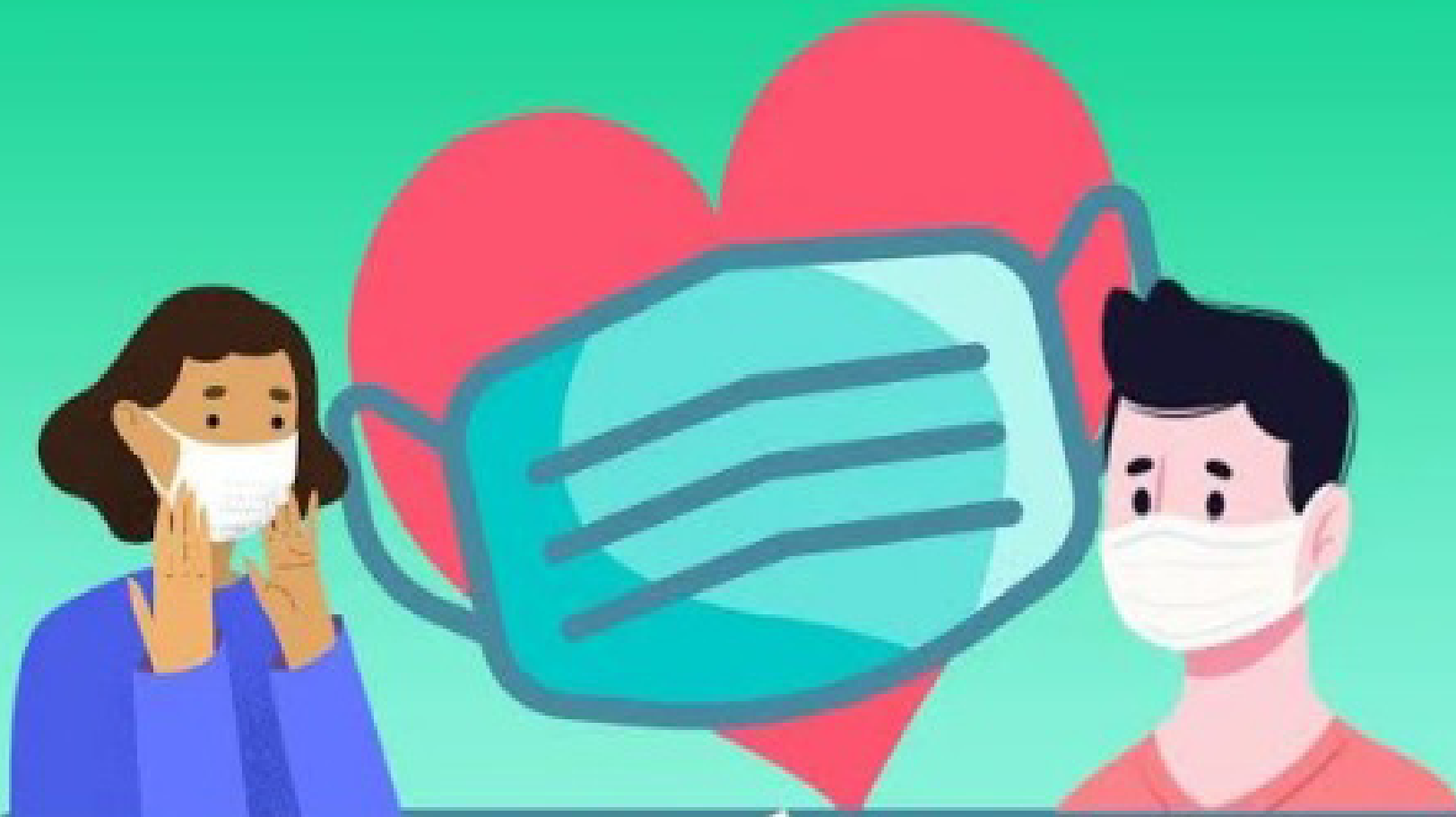
ATA DA OITAVA REUNIÃO ORDINÁRIA DO CONSELHO FISCAL.

Aos três dias do mês de agosto de dois mil e vinte e um, às catorze horas, estiveram presentes em Reunião Ordinária as conselheiras Adriana da Silva Perrut, Presidente, e Maria do Carmo Moura de Vasconcelos, para tratarem da seguinte pauta: 1) Análise do balancete do mês de julho de 2021; 2) Assuntos Gerais; 3) Comunicados Oficiais. A Presidente fez a abertura da reunião. Verificação de quórum. Quórum simples. As conselheiras analisam o balancete do mês de julho de 2021. A Presidente coloca os balancetes em discussão. Não havendo quem queira discutir, os balancetes são colocados em votação. As conselheiras por unanimidade aprovam Parecer Favorável aos balancetes. Nada mais a tratar, a Presidente encerra a reunião às catorze horas e trinta minutos, sendo a presente ata assinada pelos presentes.

Adriana da Silva Perrut

Maria do Carmo Moura de Vasconcelos

O NOVO TEMPO É AGORA



caprefeitura.municipal.seropedica

USAR MÁSCARA

É UM ATO DE

AMOR À VIDA

#SeropédicaNaLutaContraACovid19

NOVO CALENDÁRIO DE VACINAÇÃO CONTRA A COVID-19

(DE 02 A 10 DE AGOSTO DE 2021)

CALENDÁRIO SEMANAL POR FAIXA ETÁRIA

DATA	DIA DA SEMANA	IDADE
02/08	SEGUNDA-FEIRA	24 anos
03/08	TERÇA-FEIRA	23 anos
04/08	QUARTA-FEIRA	22 anos
05/08	QUINTA-FEIRA	21 anos
06/08	SEXTA-FEIRA	20 anos
07/08	SÁBADO	REPESCAGEM (todos acima de 20 anos)
09/08	SEGUNDA-FEIRA	19 anos
10/08	TERÇA-FEIRA	18 anos
11/08	QUARTA-FEIRA	Todos acima de 18 anos que não receberam a 1ª dose da vacina e aplicação da 2ª dose

NO CRONOGRAMA ESTÁ SUJEITO AO ENVIO DE VACINAS PELO MINISTÉRIO DA SAÚDE

NÃO ESQUECER:
DOCUMENTO DE IDENTIDADE,
CPF, COMPROVANTE DE
RESIDÊNCIA E CARTÃO
DO SUS.



Prefeitura de
Seropédica
— O BOVO TEMPO É AGORA —



SMSDC
Secretaria Municipal de Saúde
e Defesa Civil de Seropédica

LOCAL DE ATENDIMENTO

Posto de Saúde Dr. José Bueno Lopes
(Pré-Hospitalar) km 49

End: Rua João Moura de Oliveira, Nº 81, Fazenda Casilas
Clínica da Família no Vasquinho (km 41)

End: Rua Niterói, S/Nº, Campo Lindo

Primeira Igreja Batista de Campo Lindo

End: BR-465 Nº 1336, Campo Lindo

O NOVO TEMPO É AGORA

@prefeituramunicipalseropedica

Informações enviadas pela Secretaria Municipal de Saúde e Defesa Civil de Seropédica - Programa de Imunização

